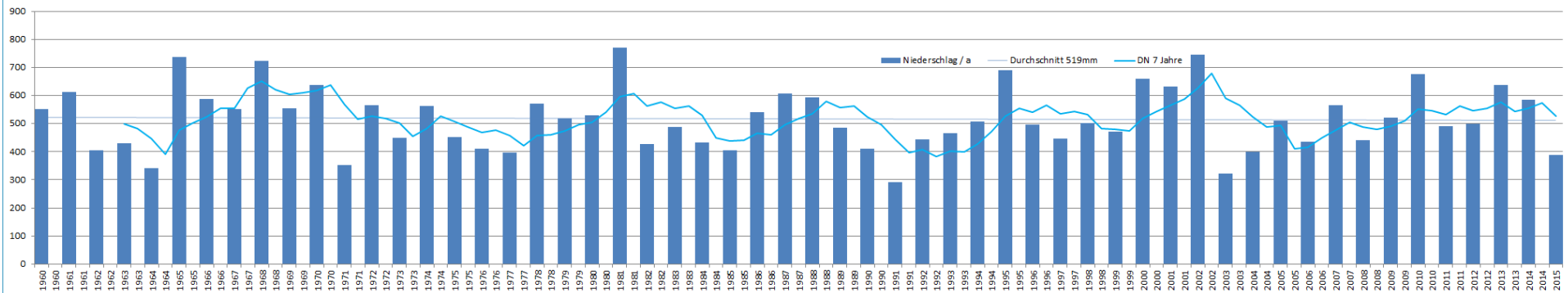


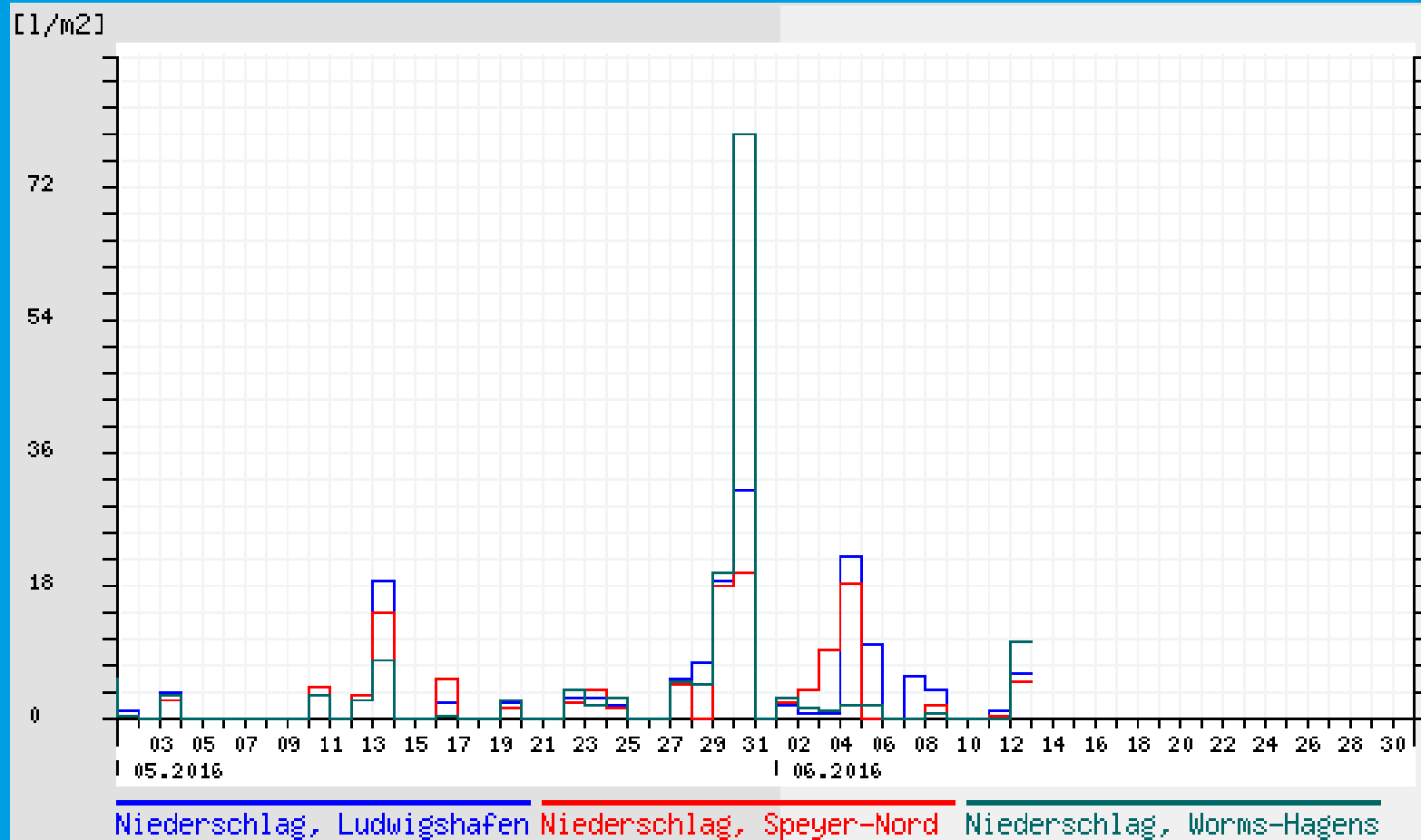
Niederschlagsentwicklung Ludwigshafen Maudach

Durchschnitt 519 mm / Höchstwert 771 mm

Maudach Niederschlag/a in mm



Niederschlagsablauf Ende Mai im Bereich der Vorderpfalz

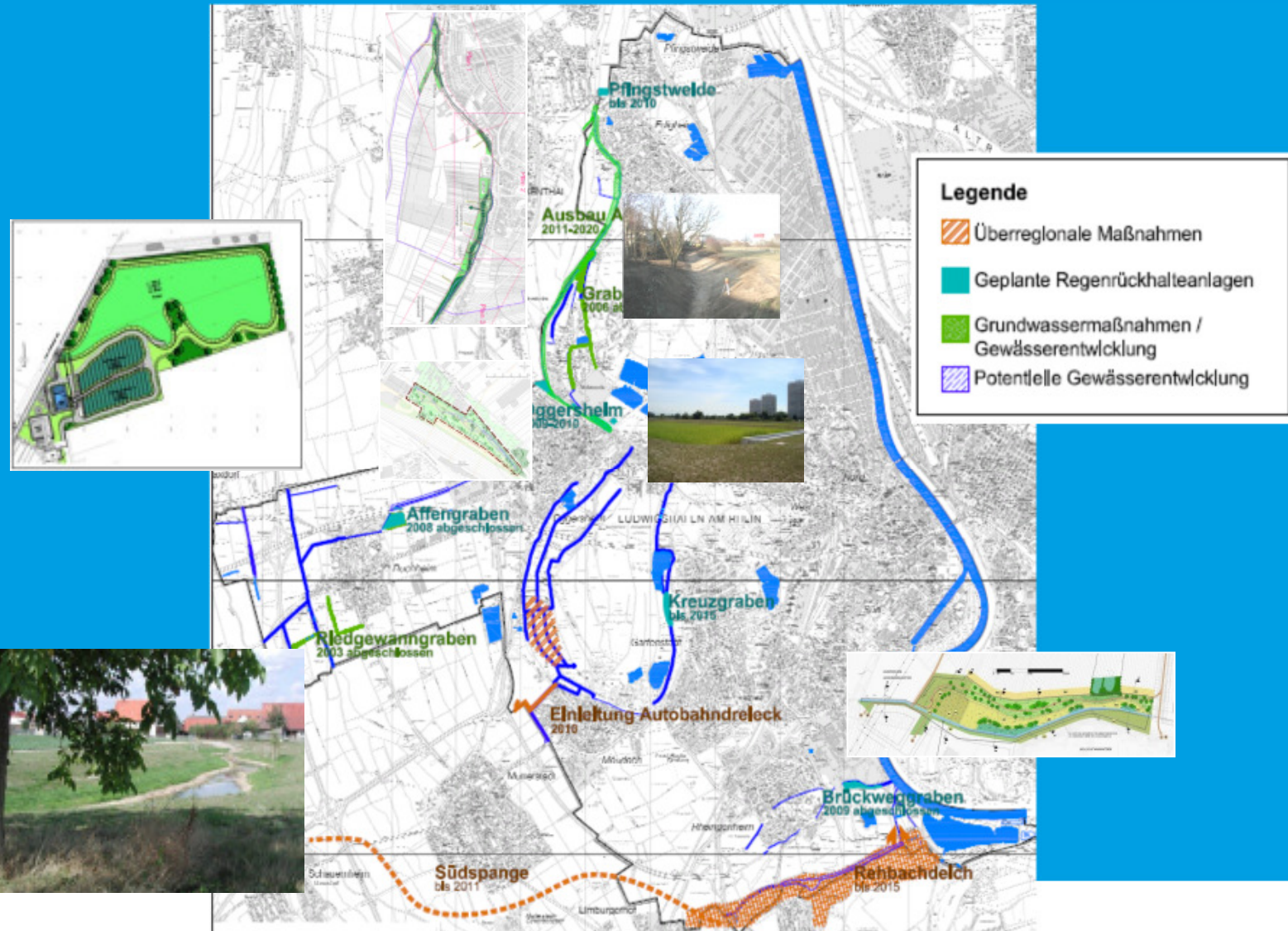


Quelle : ZIMEN-Messnetz www.luft-rlp.de

Niederschlags- ablauf Ende Mai im Bereich Ludwigshafen

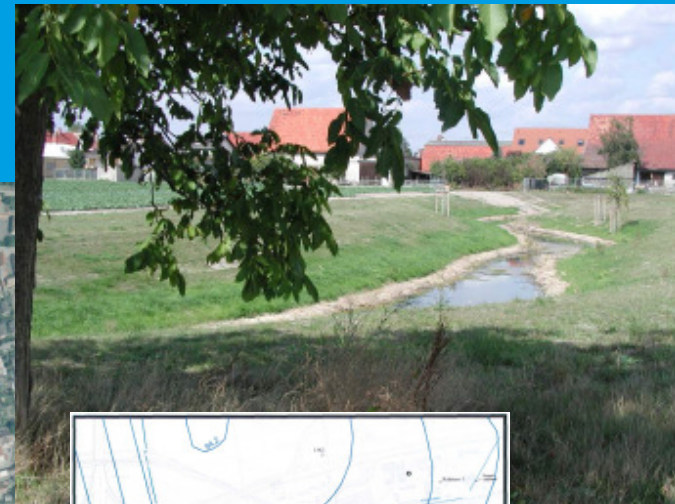
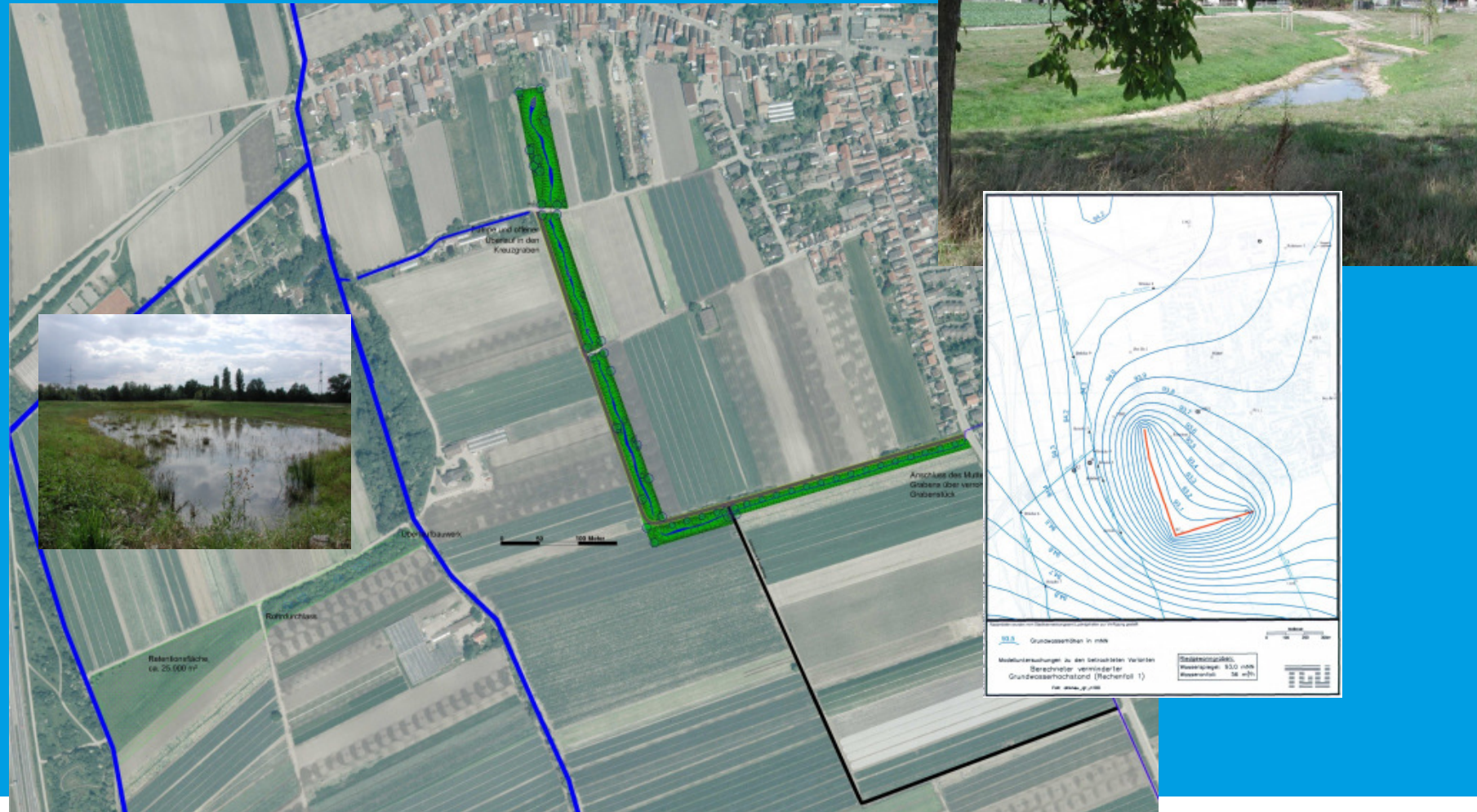
Datum	Regenmessungen								
	Regenmenge Hauptpumpwerk	Regenmenge Kaiserwörth	Regenmenge Kallistadter Str.	Regenmenge Kurzweil	Regenmenge Lissaboner Str.	Regenmenge Notwende	Regenmenge Rheinstraße	Regenmenge Ruchheim	Regenmenge Ruthengewann
	mm	mm	mm	mm	mm	mm	mm	mm	mm
01.05.2016	1,2	1,8	1,3	2,2	2,7	1,6	2,4	2,3	1,5
02.05.2016	0,0	0,0	0,0	0,0	0,0	0,0	0,0	0,0	0,0
03.05.2016	2,4	4,2	3,3	5,3	3,3	1,5	3,2	3,3	2,9
04.05.2016	0,0	0,0	0,0	0,0	0,0	0,0	0,0	0,0	0,0
05.05.2016	0,0	0,0	0,0	0,0	0,0	0,0	0,0	0,0	0,0
06.05.2016	0,0	0,0	0,0	0,0	0,0	0,0	0,0	0,0	0,0
07.05.2016	0,0	0,0	0,0	0,0	0,0	0,0	0,0	0,0	0,0
08.05.2016	0,0	0,0	0,0	0,0	0,0	0,0	0,0	0,0	0,0
09.05.2016	0,0	0,0	0,0	0,0	0,0	0,0	0,0	0,0	0,0
10.05.2016	2,6	3,5	3,7	5,4	3,0	2,6	3,2	5,4	2,4
11.05.2016	0,1	0,0	0,0	0,0	0,0	0,1	0,1	0,0	0,1
12.05.2016	1,8	2,7	3,1	2,9	0,4	1,5	0,8	2,9	1,0
13.05.2016	8,5	20,2	2,6	3,8	3,1	1,3	3,0	1,3	2,6
14.05.2016	0,1	0,0	0,0	0,0	0,0	0,1	0,1	0,1	0,1
15.05.2016	0,0	0,0	0,0	0,0	0,1	0,0	0,0	0,0	0,0
16.05.2016	1,4	1,9	2,3	3,1	0,5	1,0	0,7	2,0	0,5
17.05.2016	0,0	0,0	0,0	0,0	0,0	0,0	0,0	0,0	0,0
18.05.2016	0,0	0,2	0,0	0,0	0,0	0,0	0,0	0,0	0,0
19.05.2016	1,1	2,7	1,1	1,0	1,2	1,1	1,9	1,9	1,0
20.05.2016	0,0	0,0	0,0	0,0	0,0	0,0	0,0	0,0	0,0
21.05.2016	0,0	0,0	0,0	0,0	0,0	0,0	0,0	0,0	0,0
22.05.2016	2,4	2,9	4,4	7,8	4,2	3,6	5,0	3,8	4,1
23.05.2016	2,6	2,6	2,7	4,0	2,9	2,8	1,9	3,0	2,6
24.05.2016	2,5	2,0	2,1	2,4	2,7	2,1	3,0	2,5	2,5
25.05.2016	0,0	0,0	0,0	0,0	0,0	0,0	0,0	0,0	0,0
26.05.2016	0,0	0,0	0,0	0,0	0,0	0,0	0,0	0,0	0,0
27.05.2016	8,5	5,1	5,2	6,8	4,1	4,7	6,2	9,0	4,0
28.05.2016	9,3	9,1	12,5	14,5	23,1	27,3	23,7	25,7	17,1
29.05.2016	12,5	13,5	12,2	14,6	28,9	16,7	23,5	19,3	29,6
30.05.2016	46,3	37,0	31,3	34,1	67,3	41,4	65,2	43,0	59,5
31.05.2016	0,0	0,0	0,0	0,0	0,0	0,0	0,0	0,0	0,0
Summe	103,3	109,4	87,8	107,9	147,5	109,4	143,9	125,5	131,5
Monats- Bemerkung									

Lokale Maßnahmen Gewässerkonzept

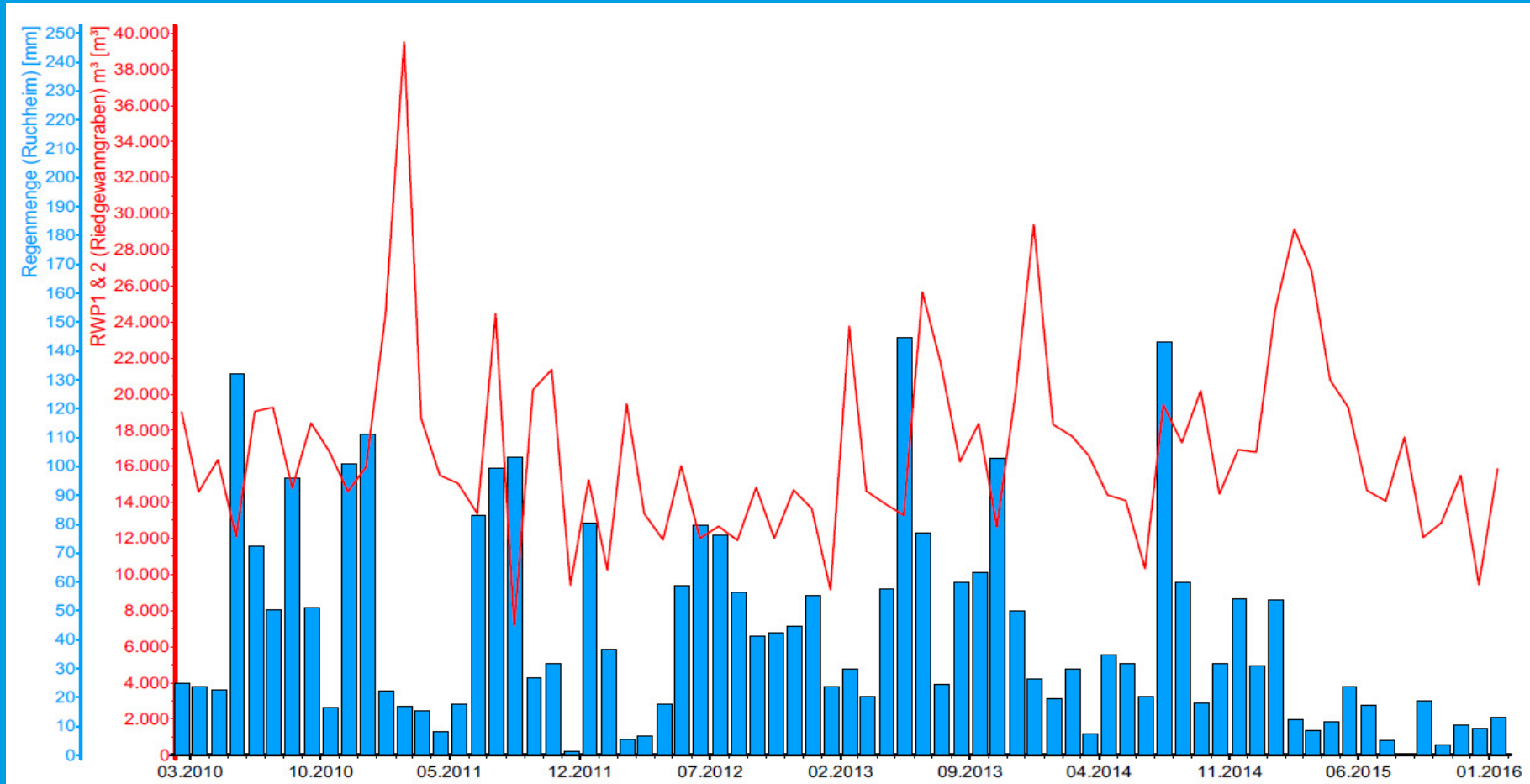


Ruchheim

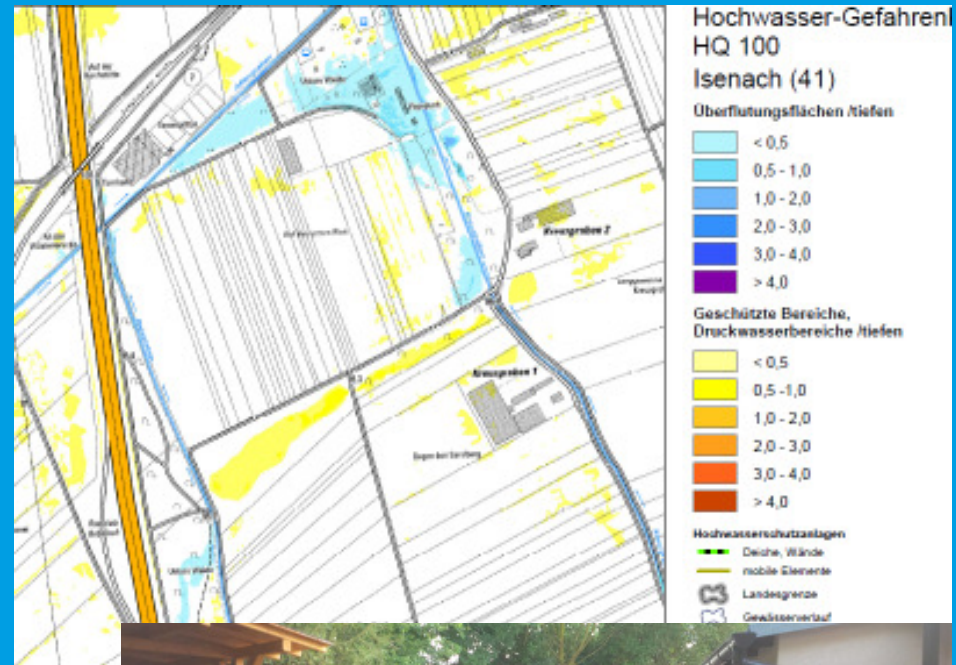
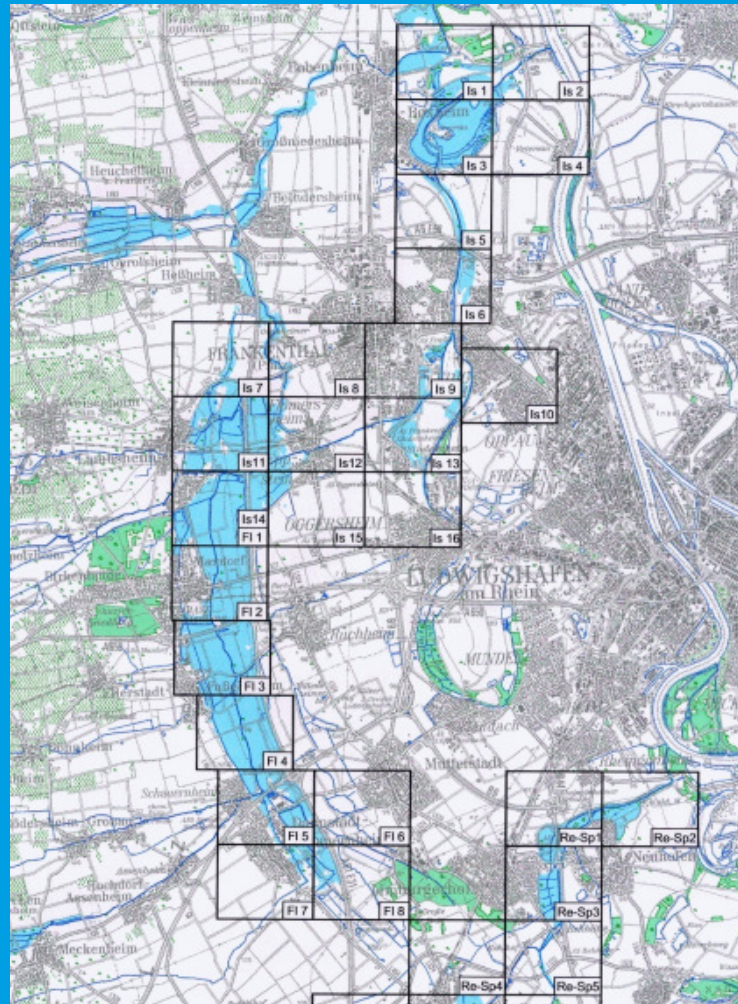
Riedgewannegraben zur Begrenzung des Grundwasseranstieges fertig gestellt 2004



Zum Vergleich Pumpmengenentwicklung am Riedgewannegraben Ruchheim

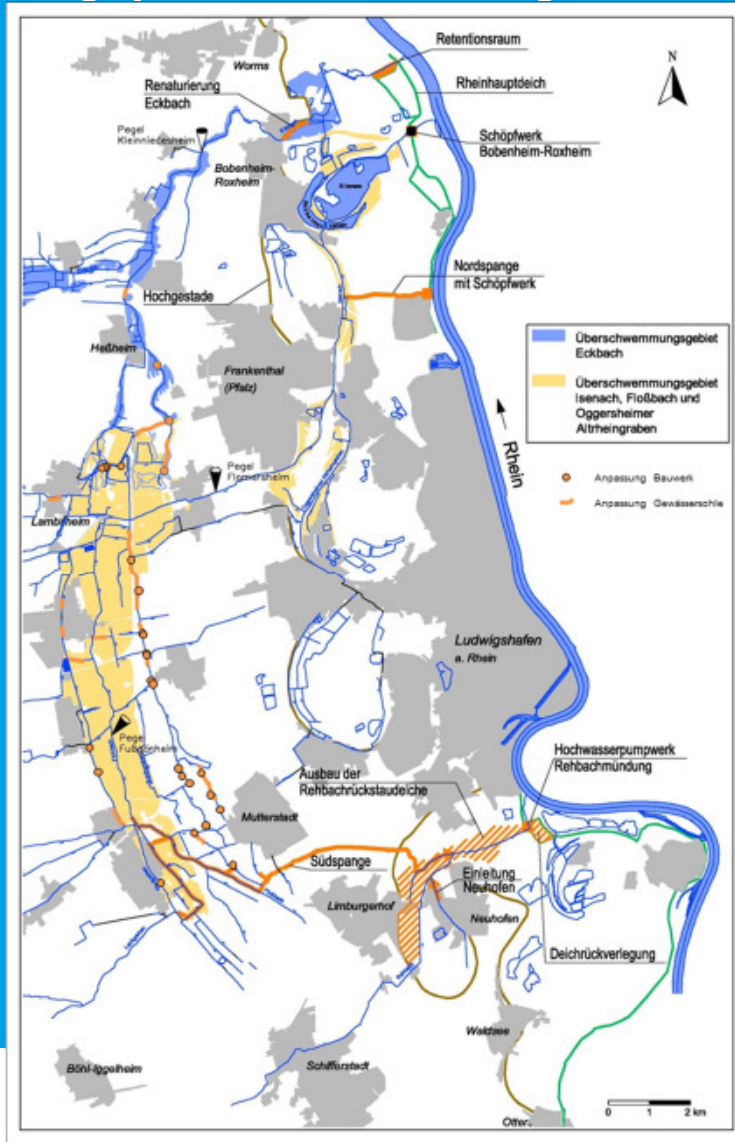


Überflutungsbereiche Frankenthaler Terrasse



Wasserwirtschaftliches Gesamtkonzept Isenach-Eckbach

Lageplan Verbesserung Abflusssituation



Nordspange ->

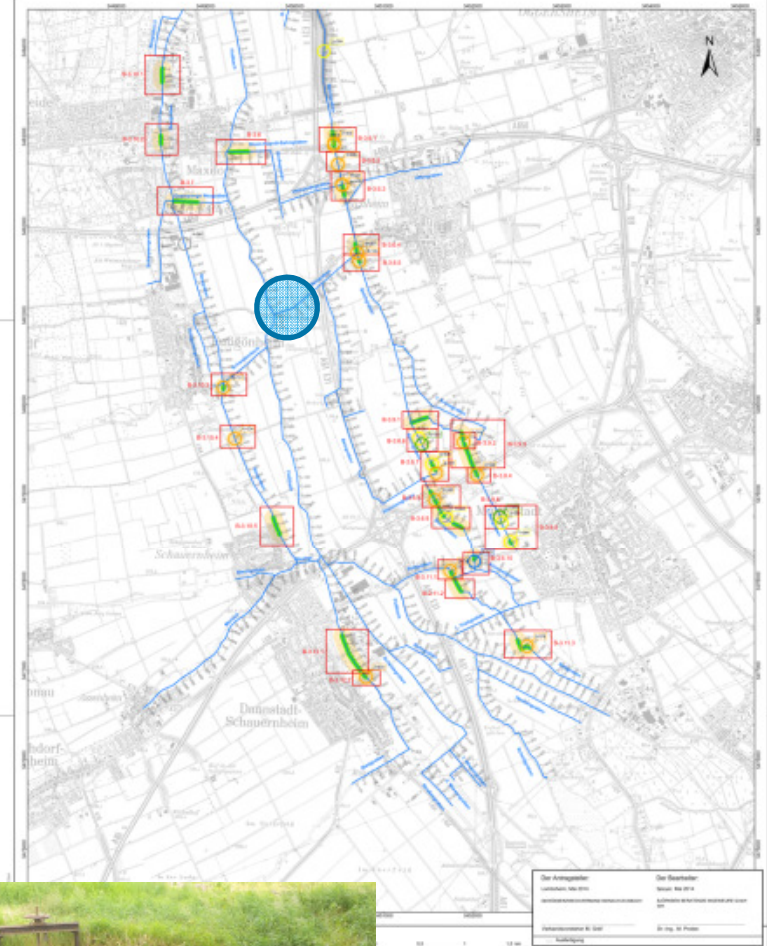
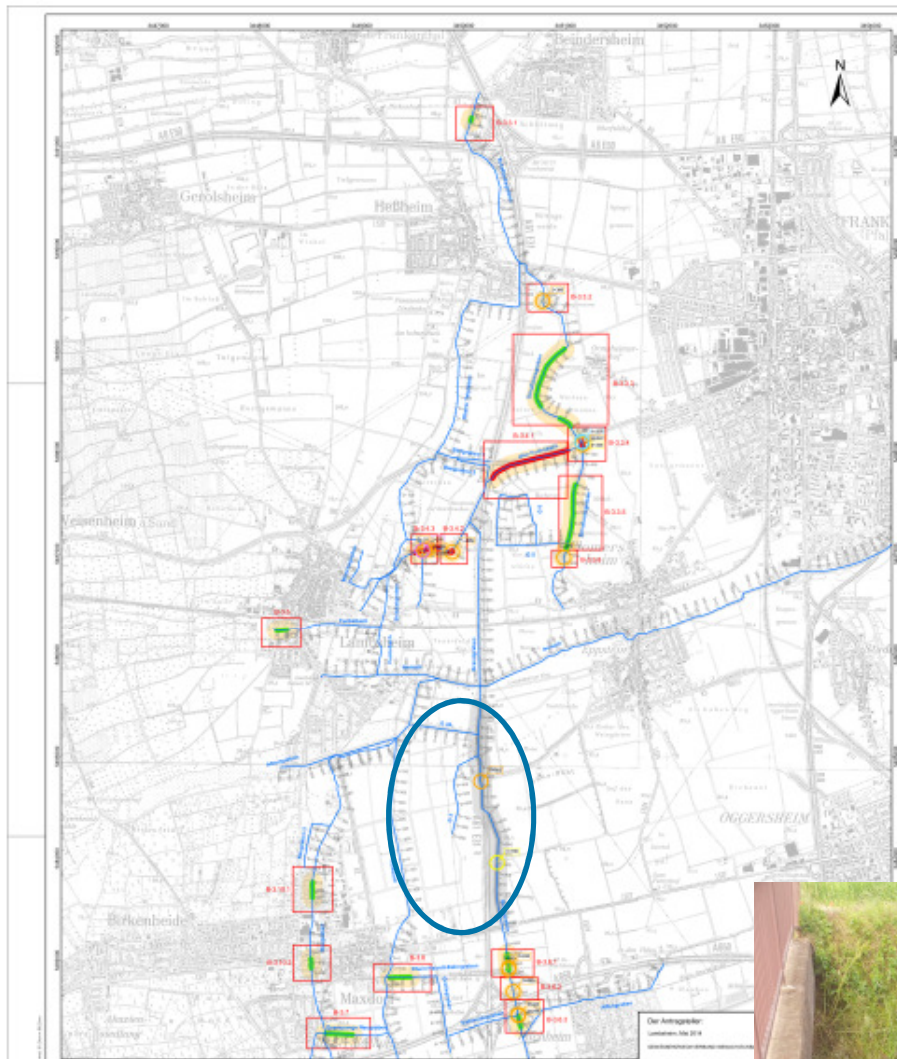
Betrieb seit Januar 2010
planmäßiger Betrieb nach
Umbau Schütz ab Mai 2013

Südspange ->

Abschluss Ausführungsplanung
2016
Rodungen Winter 2016 / 2017
Ausschreibung
Bauleistungen ab Herbst 2016
Baubeginn Ende 2016
Bauzeit 27 Monate
Fertigstellung vorauss. 2018
freihändiger Grunderwerb ab
2015

Fernwirktechnische Erschließung aller drei
Schöpfwerke
Realisierung bis Mitte 2016

Ausbau der Gewässer Frankenthaler Terrasse



- Zeichenerklärung**
- Unterlauf der Gewässerabschnitt mit vorgesehener Verlehnung
 - Planfeststellungverfahren
 - Planfeststellungsverfahren
 - Gewässerschlüssel
 - mit Planungsfördermitteln
 - ausführlich ausführbar

- Maßnahmen**
- Neubau Durchlass
 - Neubau Schieber
 - Neubau/Durchlass bereits vorhanden
 - Rückbau Durchlass
 - Rückbau Schieber
 - Neubau Schieber
 - Anpassung Durchlass

Der Auftraggeber
Ludwigshafen, 2014

Projektleitung: Dr. Grottel

**Gewässerzweckverband
Ludwigshafen**

Projekt: Gewässerzweckverband Frankenthaler Terrasse

Planungsgegenstand: Planungsvorgang

Lageplan Maßstab

BSC

BORMSEN BERGMEIER INGENIEURE

Projekt: Gewässerzweckverband Frankenthaler Terrasse

Planungsgegenstand: Planungsvorgang

Lageplan Maßstab

Der Auftraggeber
Ludwigshafen, 2014

Projektleitung: Dr. Grottel

**Gewässerzweckverband
Ludwigshafen**

Projekt: Gewässerzweckverband Frankenthaler Terrasse

Planungsgegenstand: Planungsvorgang

Lageplan Maßstab

BSC

BORMSEN BERGMEIER INGENIEURE

Projekt: Gewässerzweckverband Frankenthaler Terrasse

Planungsgegenstand: Planungsvorgang

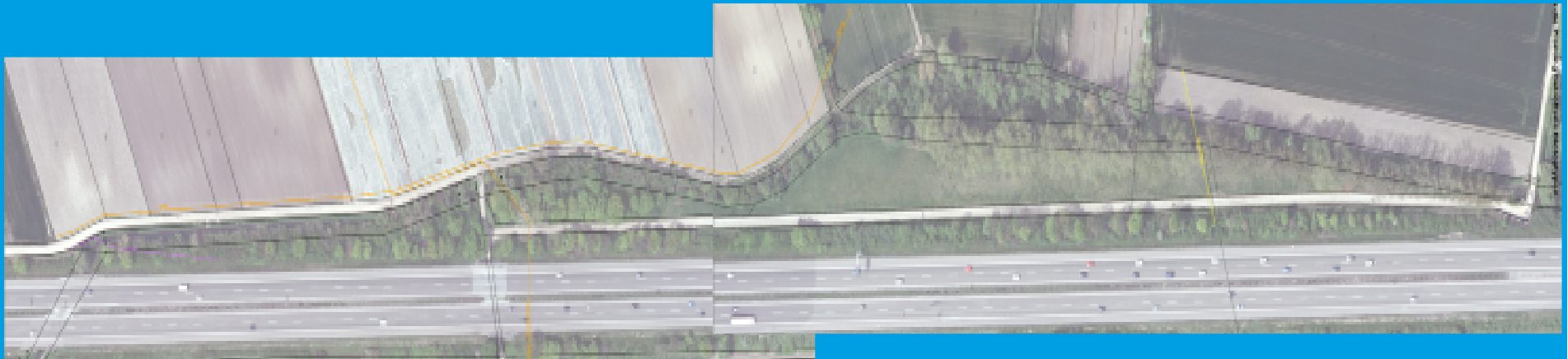
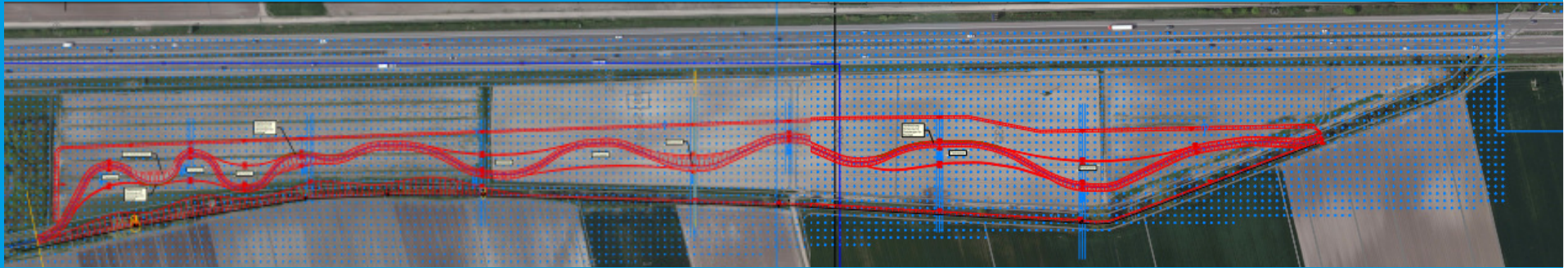
Lageplan Maßstab

Ludwigshafen
Stadt am Rhein

Ausbau Belchgraben

Belchgraben östlich A 61

Gesamtfläche rd. 7,7 ha
Multifunktionale Nutzung
Kosten brutto rd. 880.000 € (ohne Grunderwerb)
Kostenteilung, da versch. Träger

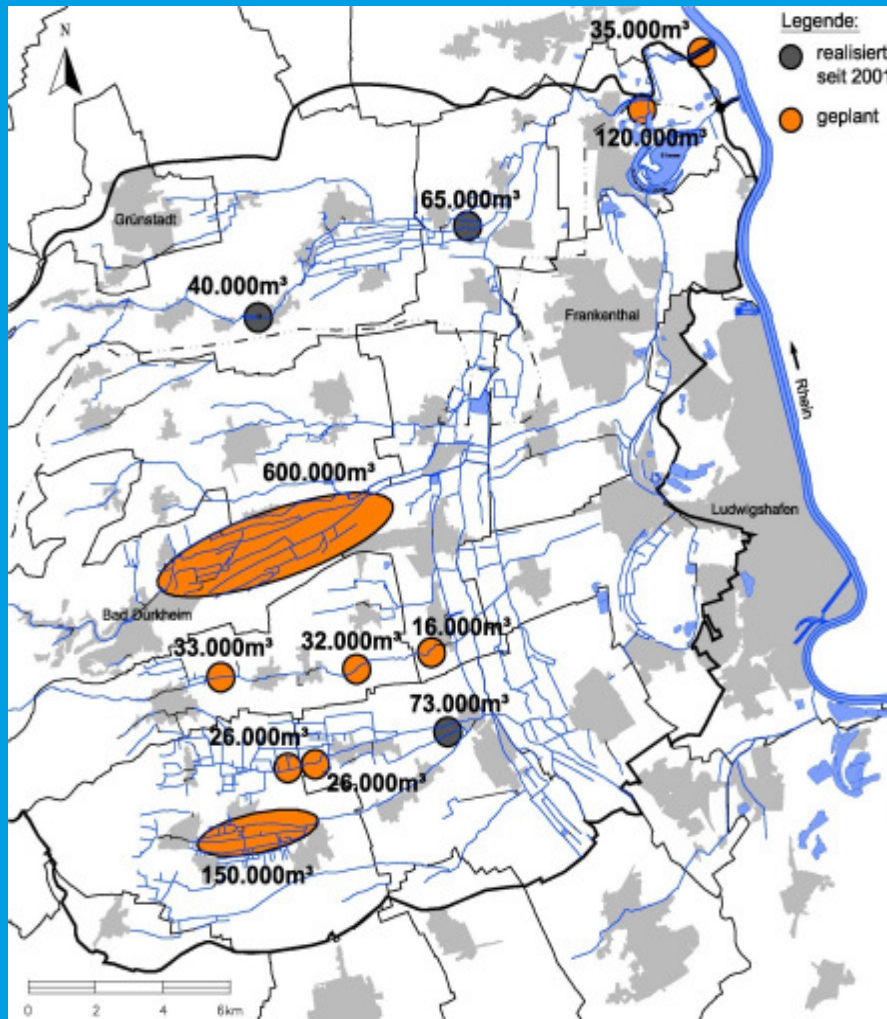


Belchgraben westlich A 61

Ausbau auf bestehender Trasse, Sohlintiefung mit einseitiger Sicherung (Ostufer), Neubau Durchlass
Abschnitt 2: Verschwenkung der Gewässertrasse in Wiesenparzelle Abschnitt 3: Verschwenkung nach Westen , Flächenbedarf rd. 0,4 ha. Kosten brutto rd. 540.000 € Abstimmung mit Creos zum Anpassungsbedarf der querenden Gasleitung Leitung läuft noch.

Wasserwirtschaftliches Gesamtkonzept Isenach-Eckbach

Lageplan Hochwasserrückhaltung



Hochwasserrückhaltung Dürkheimer Bruch

Volumen 600.000 m³

Planfeststellungsbeschluss im Mai 2013

Bodenordnung läuft

Weiterer Zeitplan:

CEF-Maßnahmen 2015 - 2017

Baubeginn 2017

Fertigstellung 2019/2020