



Vorbereitung Grünkonzeption Innenstadt / City West

25. Januar 2016

Aufgabenstellung Workshop Grünkonzeption



„Die Anbindung und Verbindung zwischen der nördlichen und südlichen Innenstadt wird nochmals unter jedem Aspekt umfassend geprüft.“

(Stadtratsentscheidung vom 24. März 2014)

„Die Ausgestaltung der Grünachse zwischen Friedenspark und Rhein soll in einem strukturierten Verfahren unter Einbindung von regionalen Planern erarbeitet werden.“

(Stadtratsentscheidung vom 24. März 2014)

„ ... insbesondere (wurde) mit Blick auf die lange Stadtstraßenvariante, die Hoffnung auf ein Zusammenwachsen der Stadtteile mehrfach geäußert.“

(Auswertungsbericht zur Öffentlichkeitsbeteiligung vom März 2014)

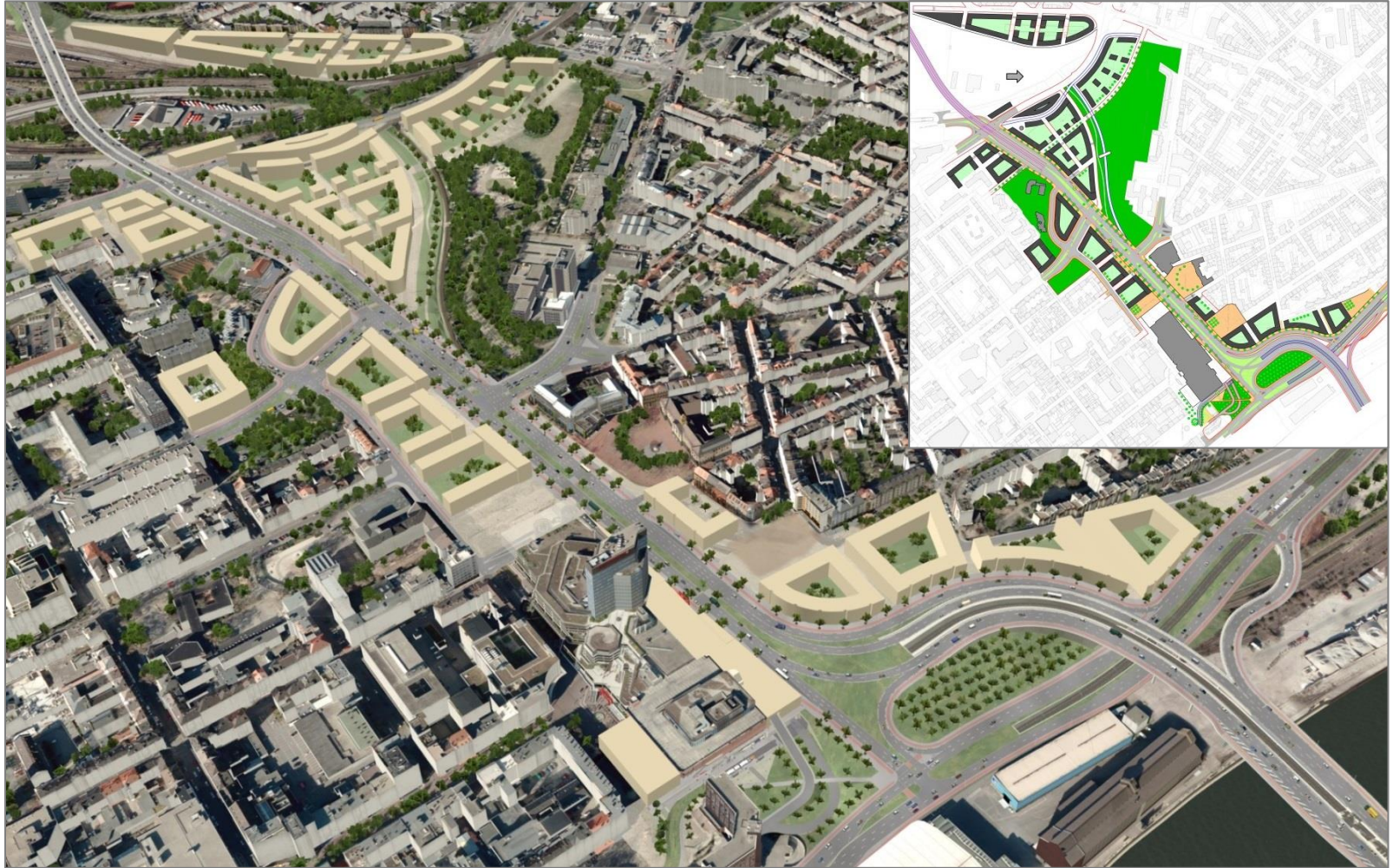
Ziel des Workshops Grünkonzept:

Baustein zur Fortschreibung des städtebaulichen Entwicklungskonzeptes aus 2006 (Stadtumbau) vor dem Hintergrund der veränderten Rahmenbedingungen zu entwickeln.

Rahmenbedingung - Stadtstraße



Rahmenbedingung - Städtebaulicher Testentwurf als Grundlage



Rahmenbedingung - Anbindung an die übergeordneten Grünflächen und Freiräume

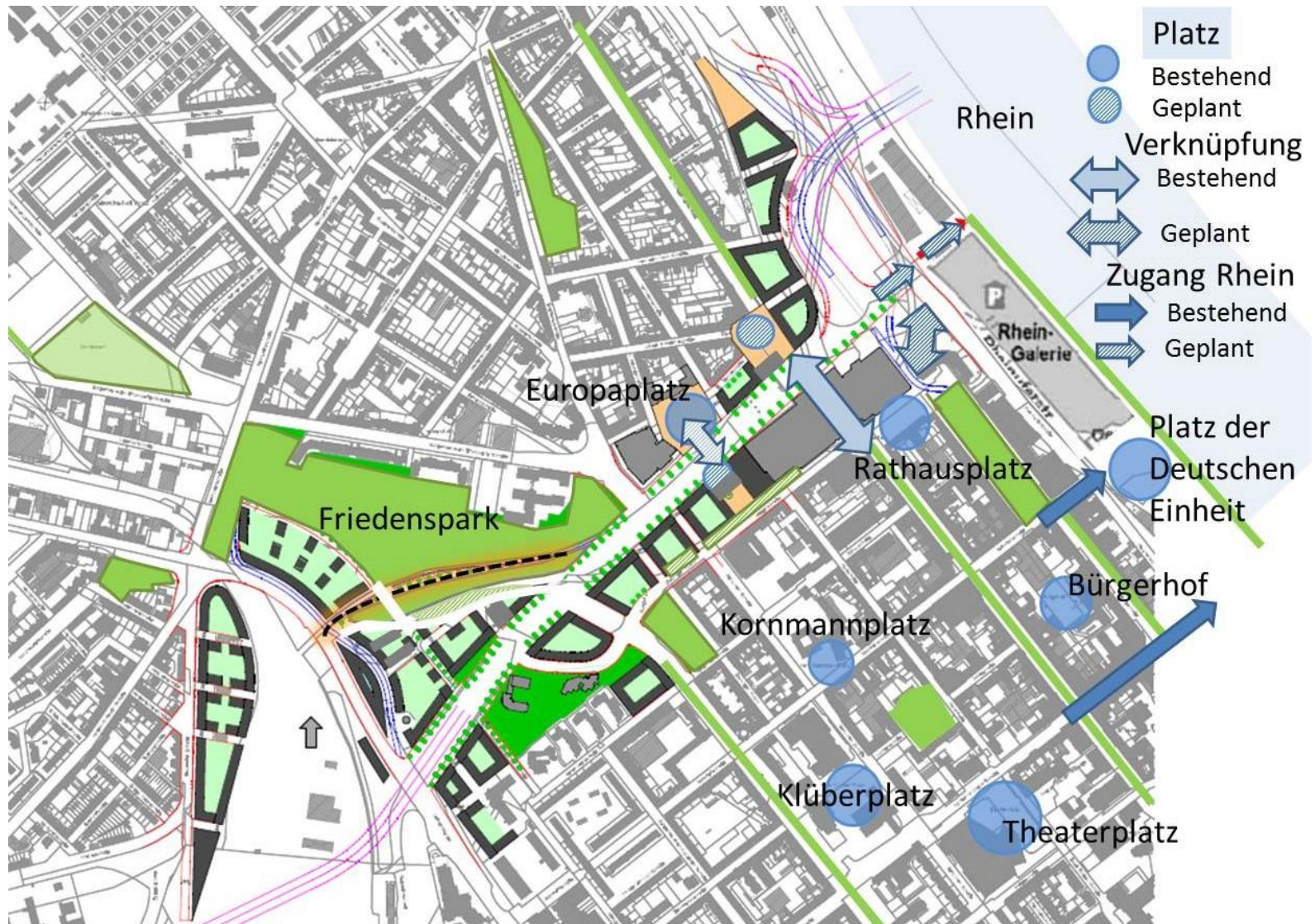


- Anknüpfung an Grünzug Ebertpark-Roßlache
- Anknüpfung an Maudacher Bruch
- Anknüpfung an Rheinpromenade - Stadtspark

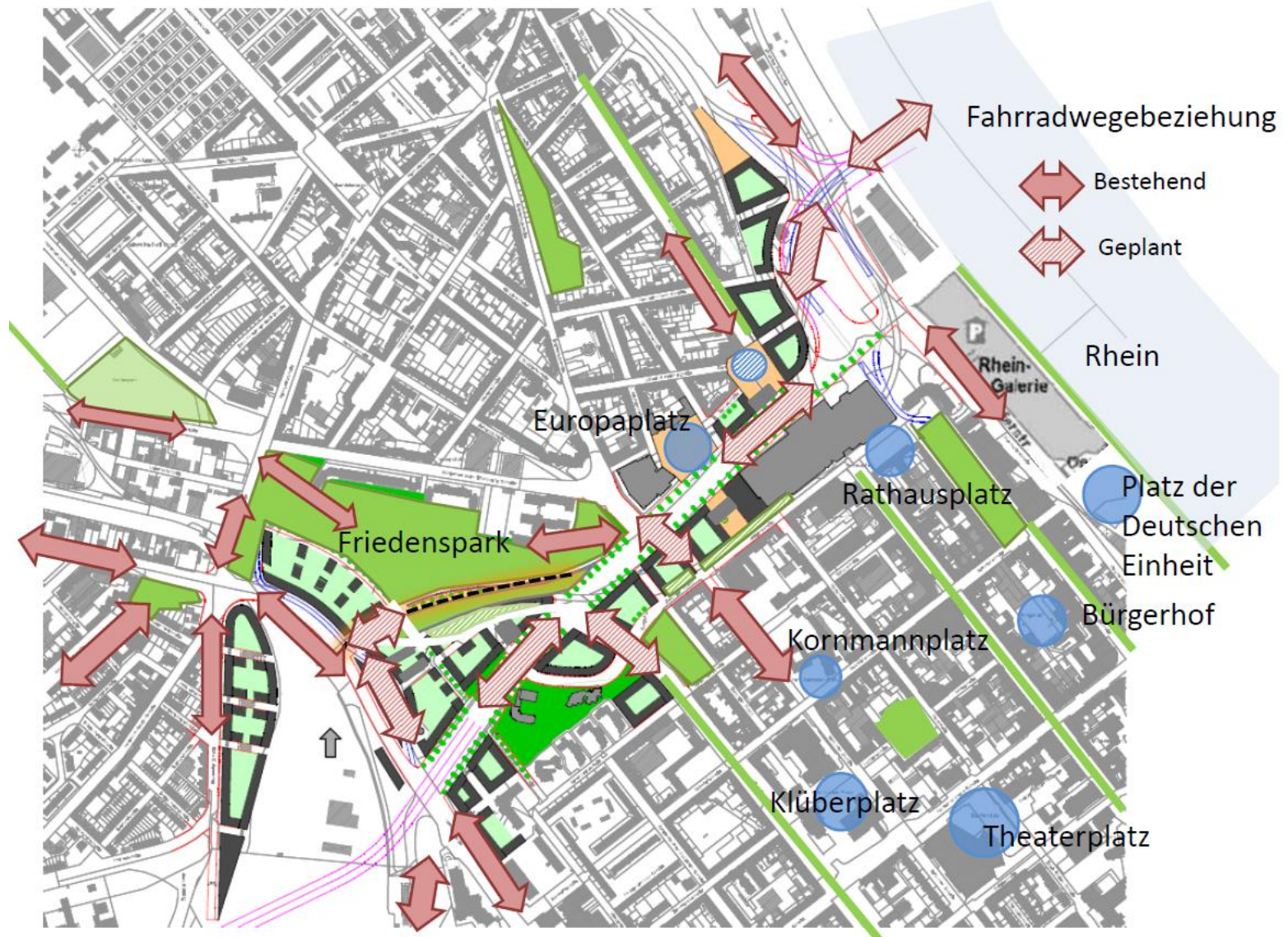
Bestehende und geplante Grünverbindungen



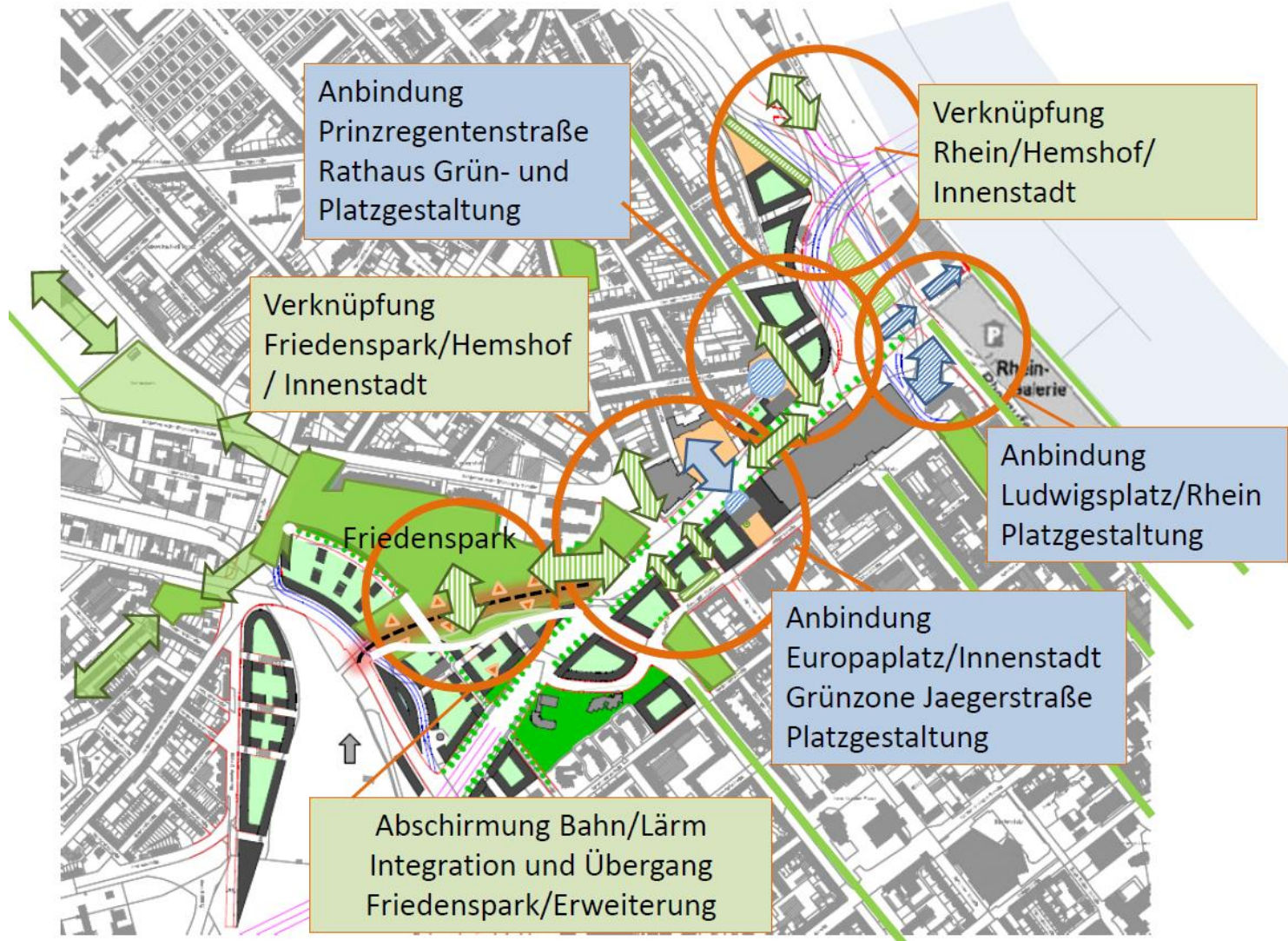
Bestehende und geplante städtische Plätze und Anbindungen



Bestehende und geplante Fahrradwegeverbindungen



Schwerpunkte für die weitere Bearbeitung

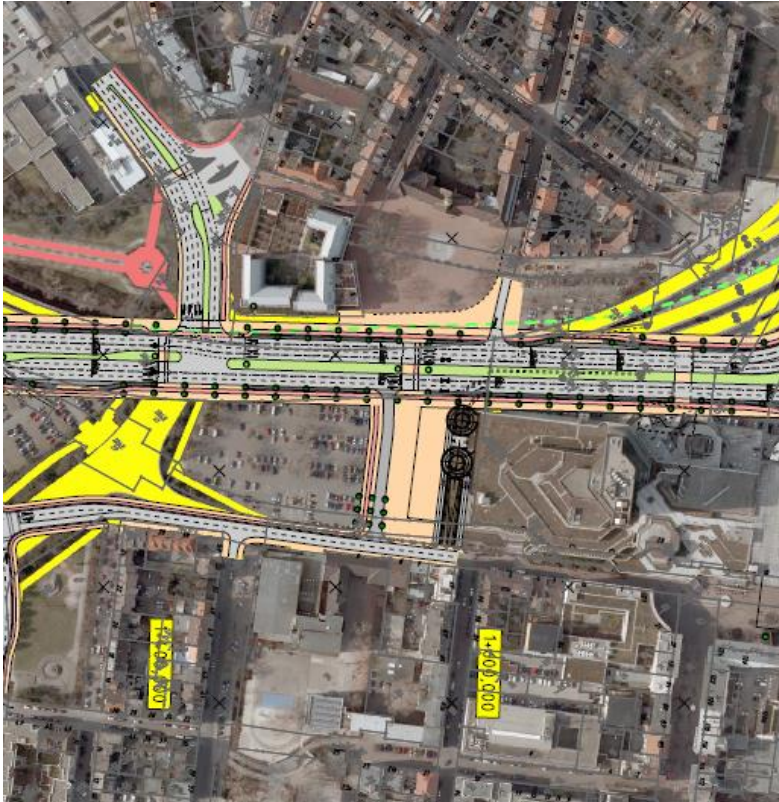


Schwerpunkt Anbindung Friedenspark Innenstadt



- Erweiterung Friedenspark in Verbindung mit Wohnbebauung
- Integration Bahnlinie - Aufhebung der Trennwirkung
- Klare und sichtbare Verknüpfung mit Innenstadt

Schwerpunkt Anbindung Europaplatz - Innenstadt



- Verknüpfung des Europa-platzes mit der Innenstadt
- Einbeziehung des Straßenquerschnitts und der Gestaltelemente der Straße

Schwerpunkt Anbindung Prinzregentenstraße - Rathaus



- Verknüpfung Prinzregentenstraße und Wurster Platz mit Rathauscenter
- Definition mit Baukörper und raumbildenden Grünelementen

Schwerpunkt Anbindung Ludwigsplatz - Rhein



- Anbindung Ludwigsplatz und Grünachse B44 an den Rhein im Bereich Rhein-Galerie
- Neue Eingangssituation Rhein-Galerie
- Neue Haltestelle STRABA



Verknüpfung Rhein - Hemshof - Innenstadt



- Fortsetzung der Rheinpromenade entlang des Rheins, Nutzung brachgefallener Gleisbereiche
- Alternative Betrachtung Anbindung des Hemshofs

Beauftragte Büros

- **Agence Ter .de GmbH Landschaftsarchitekten, Karlsruhe**
International tätiges Büro mit Standorten in Paris, Karlsruhe und einer Niederlassung in Französisch Guayana, hat zahlreiche Erfolge in Landschaftsarchitektur- und Städtebauprojekten.
- **Gnüchtel Triebswetter Landschaftsarchitekten GbR, Kassel**
International tätiges Büro mit Standorten in Kassel, Düsseldorf und einer Repräsentanz in Peking, hat nationale wie internationale Wettbewerbserfolge.
- **Olschewski LandschaftsArchitekten, Ludwigshafen
mit Valentien + Valentien Landschaftsarchitekten und
Stadtplaner SRL, München**
Das Büro Olschewski LandschaftsArchitekten arbeitet deutschlandweit.
Das Büro Valentien + Valentien arbeitet international in den Bereichen Landschaftsplanung, städtische Freiraumplanung, Stadtplanung.

Weitere Arbeitsschritte

- Vorstellung der Ergebnisse aus den Workshops im Bau- und Grundstücksausschuss **Mai 2016**
- Beteiligung der Bürger **Mai 2016**
- Berücksichtigung im Rahmen der weiteren Straßenplanung
- Integration in Fortschreibung des städtebaulichen Entwicklungskonzeptes Innenstadt 2006 **bis 2017**

Vielen Dank
für Ihre Aufmerksamkeit!