

TOP 11

Gremium	Termin	Status
Bau- und Grundstücksausschuss	25.01.2016	öffentlich

Vorlage der Verwaltung

**Erweiterung der Schillerschule Oggersheim
hier: Aufstellen von anzumietenden Raummodulen für Klassenräume als
Interimsmöglichkeit zur vorläufigen Erfüllung des Rahmenraumprogramms**

Vorlage Nr.: 20162221

ANTRAG

Der Bau- und Grundstücksausschuss möge beschließen:

Das Gebäudemanagement wird beauftragt an der Schillerschule Oggersheim einen temporären Pavillon mit 3 Klassenräumen aus Containermodulen zu den geschätzten Gesamtkosten von 257.000.EUR aufzustellen und einzurichten.

1. Vorbemerkungen

Mit dem einstimmigen Beschluss des Stadtrates am 23.03.2015 wurde der Grundstein zur Entwicklung der Ganztagschule Schillerschule Oggersheim gelegt. Die Verwaltung wurde damit beauftragt, die konzeptionellen Pläne zur baulichen Erweiterung der Grundschule unter Berücksichtigung des Förderprogramms für Schulbau und der städtischen Finanzlage zu entwickeln und diese nach Fertigstellung den entsprechenden städtischen Gremien zur Entscheidung vorzulegen.

Mit Schreiben vom 04.09.2015 des Ministeriums für Bildung, Wissenschaft, Weiterbildung und Kultur wurde der Bereich Schulen und Kindertagesstätten darüber informiert, dass die Grundschule Schillerschule Oggersheim die Option erhält zum 01.08.2016 eine Ganztagschule zu werden. Hierfür müssen die Voraussetzungen geschaffen werden

2. Begründung

Zur Errichtung einer Ganztagschule für das Schuljahr 2016/2017 an der GS Schillerschule Oggersheim bedarf es weiterer Räumlichkeiten.

Benötigt wird eine Küche mit Speiseraum für Zweischichtbetrieb (Größe und Schichtbetrieb abhängig von den Anmeldezahlen), wobei die Mensa auch als Mehrzweckraum dienen soll, der aktuell bereits fehlt. Zudem werden ein Ruheraum und GTS-

Differenzierungsraum/Spielraum sowie ein Raum für die pädagogische Fachkraft gebraucht. Unabhängig vom Ganztagsbetrieb benötigt die Schule gemäß dem einschlägigen Rahmenraumprogramm einen weiteren Klassenraum und eine Bibliothek, da aufgrund der Prognose für das Schuljahr 2016/2017, den zu verzeichnenden Zuzügen und der Asylsituation ein weiterer Anstieg der Schülerzahlen zu erwarten ist. Bis die Schule dauerhaft erweitert werden kann, soll eine provisorische Pavillonlösung (3 Klassenräume) für die Dauer von drei Jahren den fehlenden Raumbedarf abdecken, um den Betrieb der Schule sicher zu stellen.

Das Provisorium ist unabdingbare Voraussetzung für den Betrieb der Ganztagschule.

3. Baubeschreibung

Containerpavillon:

- Standardisierte Stahlcontainer auf einer, der Typenstatik gemäßen Gründung;
- Stahl- Außentreppe als Zugang zum 1. OG
- Elektroanschluß für Beleuchtung und Heizung
- Wasser- Abwasseranschlüsse
- EnEV- konforme Außenwände und Dächer
- Erweiterung und Anbindung der Informationstechnik an den Bestand

Terminplanung (4-13)

weitere Terminplanung nach Beschlussfassung (BGA)

Freigabe d. Maßnahme und d. Finanzierung	Jan. '16
Planung	Jan. '16
Baugenehmigung	Apr. '16
Ausführungsvorbereitung	ab Mai '16
Vergaben	Jun. '16
Ausführung	ab Jul.'16
Inbetriebnahme	Ende '16

4. Kostenzusammenstellung

▪ Containermodule als Klassenräume: (Transport, Aufstellung)	30.000 EUR
▪ Containermodule als Klassenräume: (Rückbau, Abtransport)	15.000 EUR
▪ Möblierung	60.000 EUR
▪ Mietkosten pro Jahr:	65.000 EUR

5. Finanzierung (2-11)

Die Maßnahme wird aus Mitteln des Ergebnishaushaltes finanziert. Dies bedeutet, bei 5 % Annuität (3% Zinsen und 2% Tilgung) für den städtischen Ergebnis- und Finanzhaushalt 25 Jahre lang eine jährliche Schuldendienstbelastung von 12.850 Euro.

6. Mittelbedarf

Haushaltsjahr

2016	kassenmäßig:	112.000 EUR
2017	kassenmäßig:	65.000 EUR
2018	kassenmäßig:	80.000 EUR

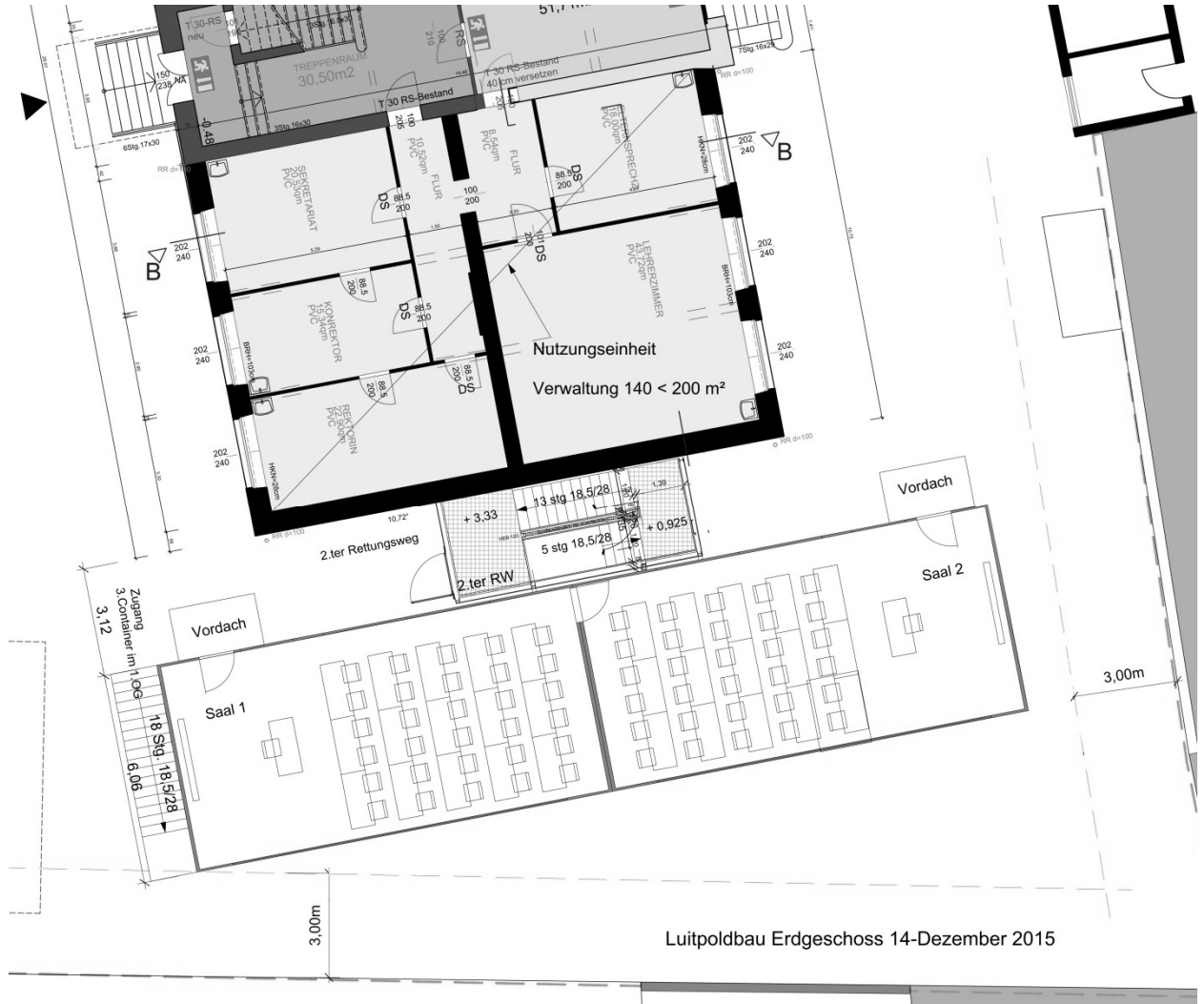
7. Verfügbare Mittel

Für die Maßnahme stehen vorbehaltlich der Genehmigung d. 1. Nachtrags zum Haushaltsjahr 2016 Mittel im Ergebnishaushalt auf dem Sachkonto 5621102 unter der Kostenstelle 41310353 zur Verfügung

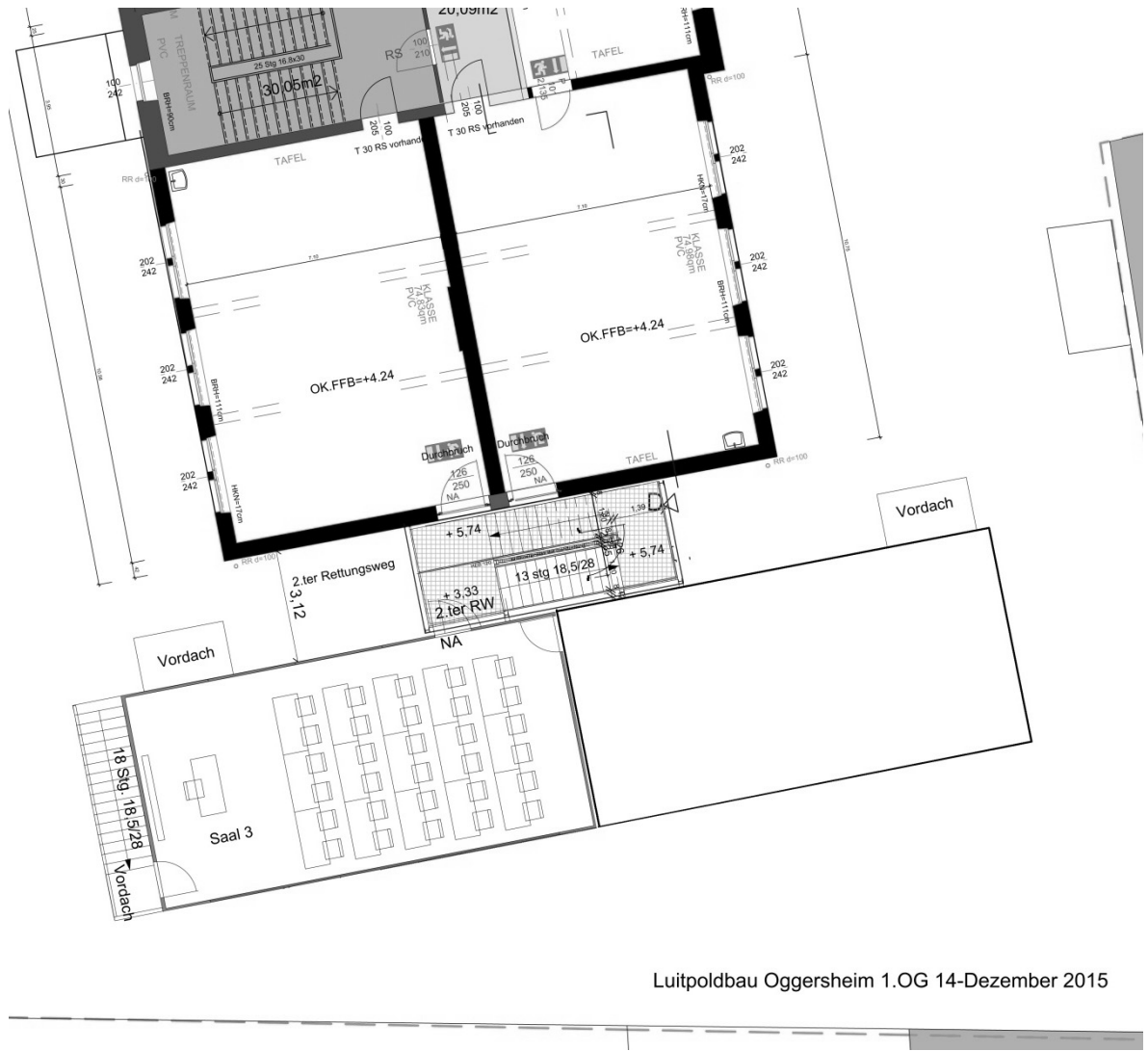
8. Folgekosten

Zu erwartende Folgekosten pro Jahr:	<u>7.500 EUR</u>
Elektro	6.000 EUR
Reinigung	1.500 EUR

Anlage: Grundrisse Container: EG

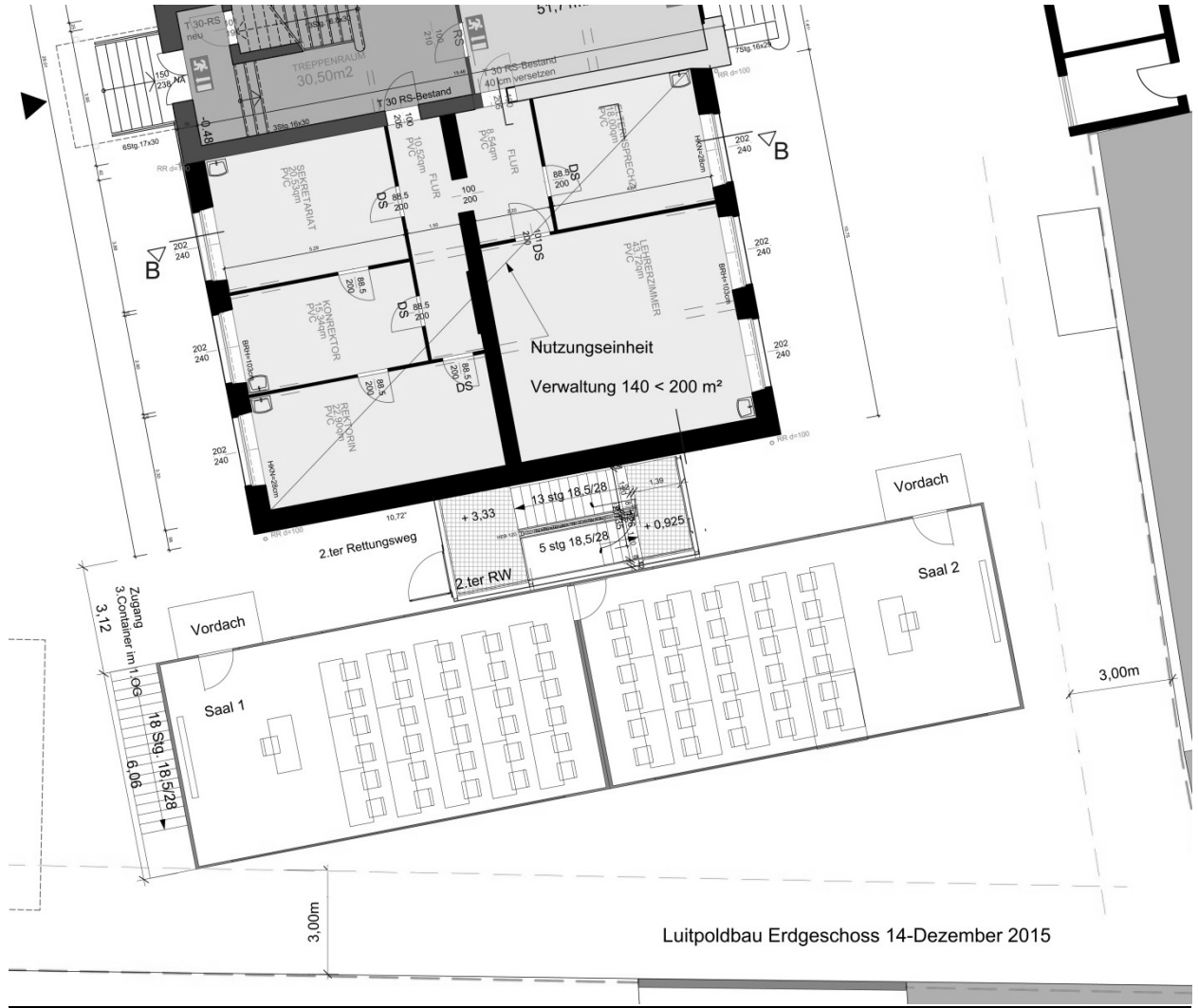


Anlage: Grundrisse Container: OG (Nur 1 Container im 1.OG)

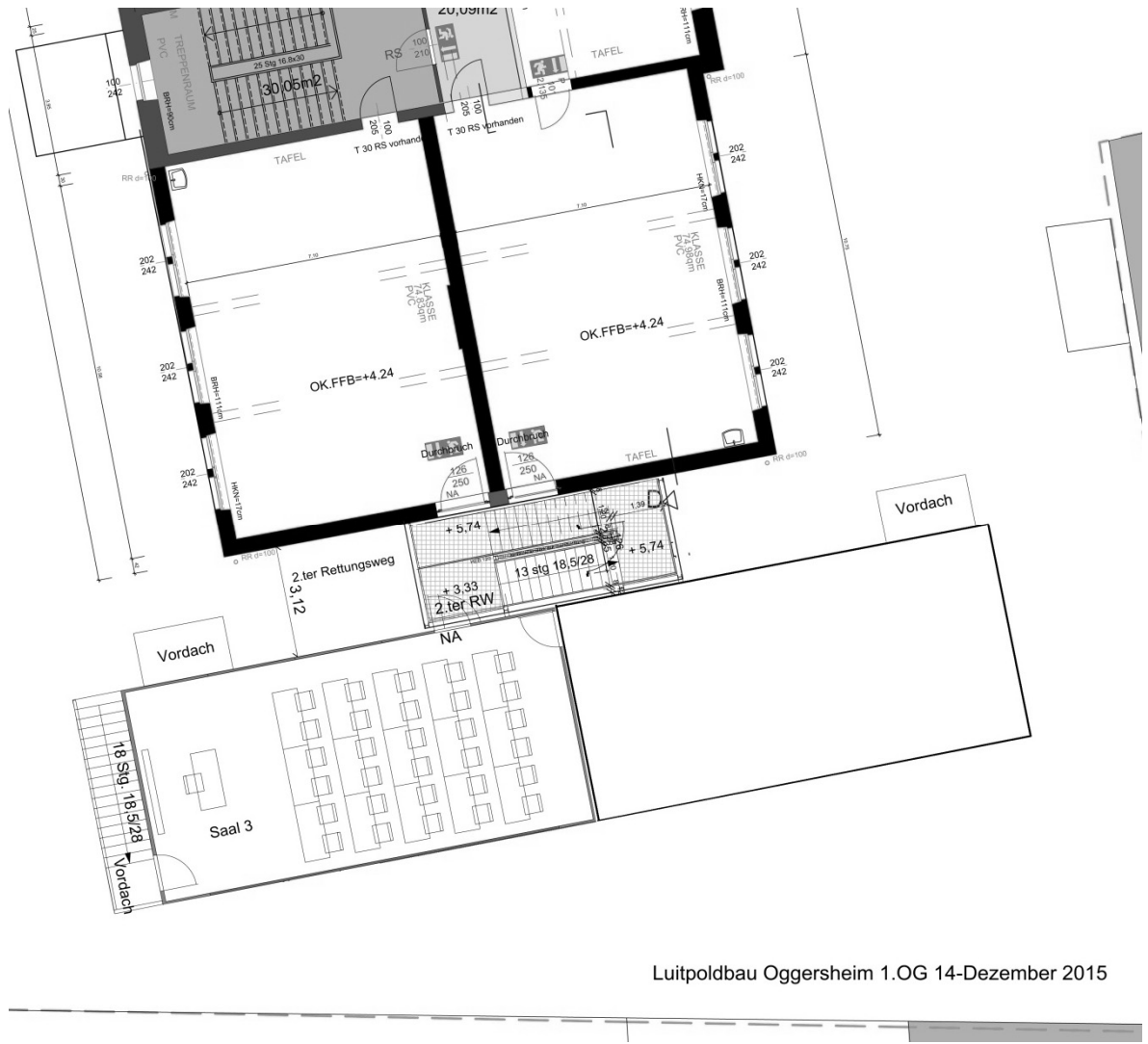


Luitpoldbau Oggersheim 1.OG 14-Dezember 2015

Anlage: Grundrisse Container: EG



Anlage: Grundrisse Container: OG (Nur 1 Container im 1.OG)



Luitpoldbau Oggersheim 1.OG 14-Dezember 2015