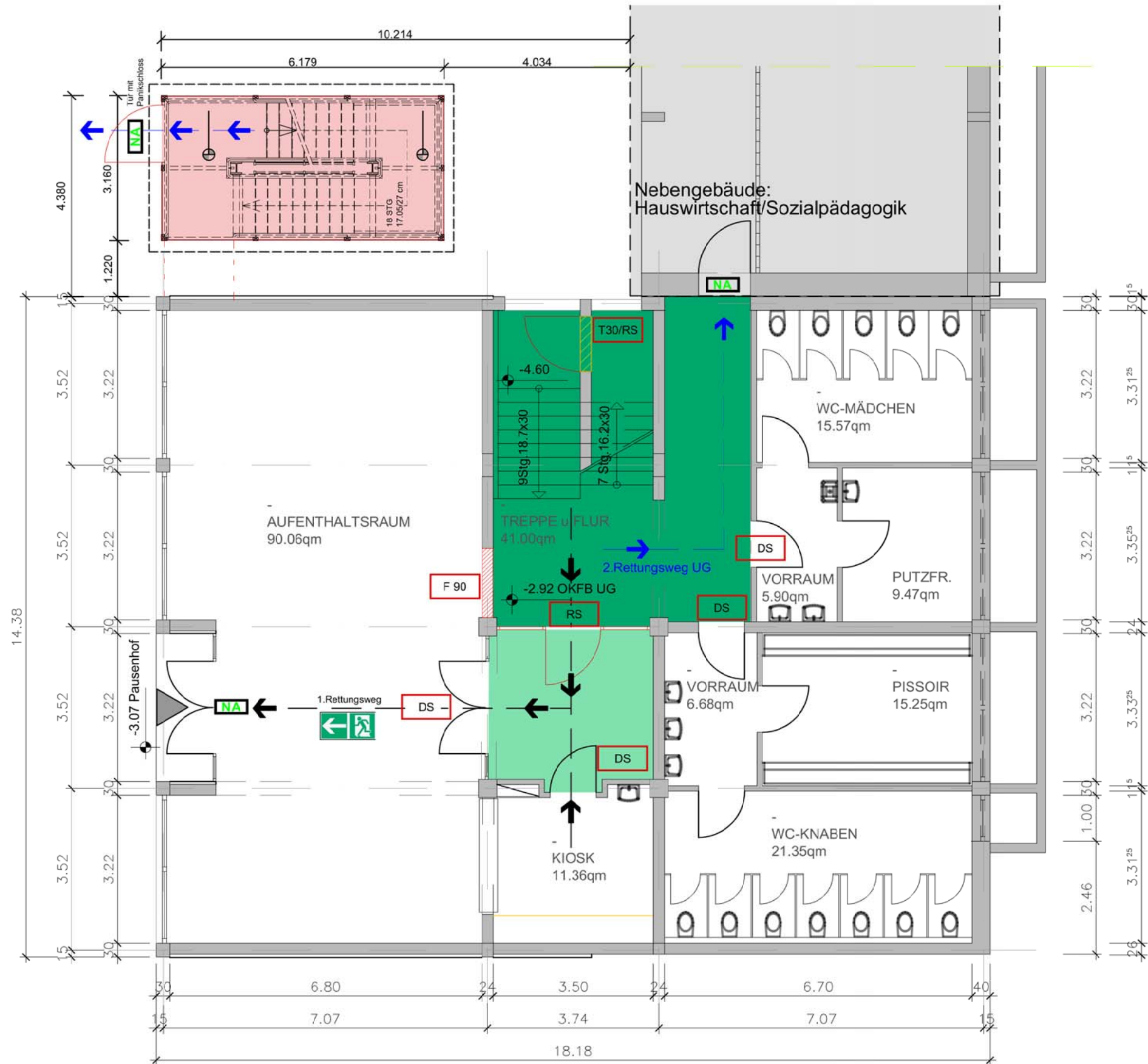


SCHULHOF



DOMSTADDE

Bauherr:
Stadt Ludwigshafen
Gebäudemanagement
Dezernat 4/ Bereich 4-13
Rathausplatz 20
67059 Ludwigshafen / Rh.

Planung:
Büro Stefan Magin,
Holbeinstrasse 43,
67061 Ludwigshafen,

Objekt:
BBS Wirtschaftsgymnasium
Roonstr. 11, Ludwigshafen
Brandschutzsanierung:
Instandsetzung/ Ertüchtigung BS.

Brandschutzplanung: Fluchttreppenhaus & Fluchtwege

Grundriss UG, M: 1:100

19.10.2015

03