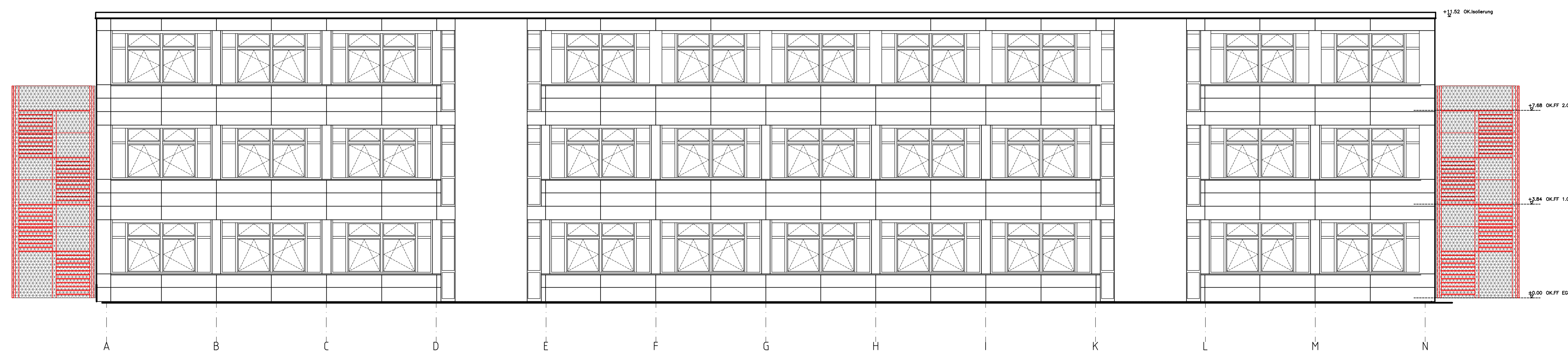


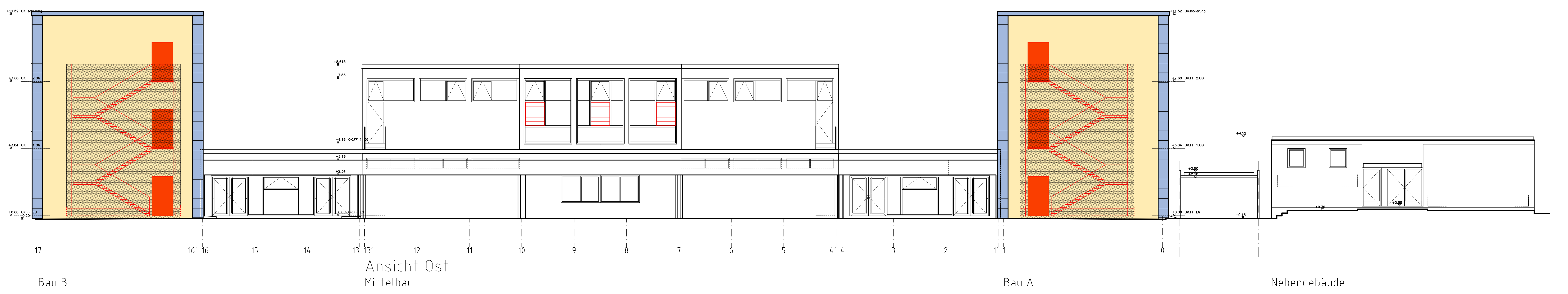
Ansicht Nord Bau B



Ansicht Süd Bau B

Legende:

	Bestand
	Abriss
	Neuplanung

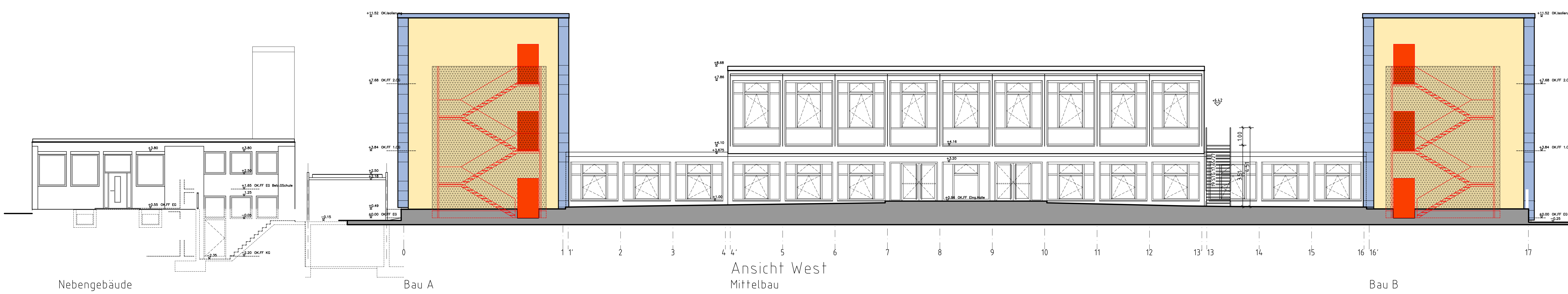


Bau B

Ansicht Ost  
Mittelbau

Bau A

Nebengebäude



Nebengebäude

Bau A

Ansicht West  
Mittelbau

Bau B

Änderung zum Bauantrag vom 15.02.2012

**K L A R**  
 KLAR Architekturbüro Lederer  
 Bayernstraße 60, 67061 Ludwigshafen  
 Tel. 0621 / 56 10 484, Fax 0621 / 56 10 485  
 e-mail: lederer@k-l-r.de

BAUEINGABEPLANUNG

**Ludwigshafen**  
 Stadt am Rhein

**Gebäudemanagement**

Wilhelm - Leuschner - Schule  
 Brandschutzmaßnahmen  
 Baueingabeplanung  
 Ansichten

AE 6.0

11.07.2013