

GZV – Rehbach-Speyerbach



Ausbau und Sanierung der
nördl. Deiche am Rehbachpolder

Stadt Ludwigshafen

Besprechung am 16.12.2009

... die Nutzung des Wassers durch den Menschen



Landwirtschaftlicher
Wasserbau
Wasserkraftnutzung
Verkehrswasserbau

Trinkwasser
Brauchwasser



... den Schutz des Wassers vor dem Menschen



Abwasserreinigung
Abwasserableitung



Abwassermanagement
Abfallwirtschaft

... den Schutz des Menschen vor dem Wasser

Hochwasserschutz
Hydrologie



... den Menschen und seine Umwelt



Wasserwirtschaft
Wasserversorgung
Abwasserentsorgung
Abwasserreinigung
Abfallwirtschaft
Vermessung
Verkehrswesen
Erschließung
Verfahrenstechnik
Informationssysteme
Instandsetzung

Zertifikat nach DIN EN ISO 9001



Ausbau und Sanierung der nördl.
Deiche am Rehbachpolder

JA !! - aber WIE ??

Stand 09 / 2014

Dipl. Ing. Thomas Loerke



Gemarkung
Hainbach

Gemarkung
Hainbach

Gemarkung
Hainbach

STADT	
STADT	
STADT	

STADT

STADT

STADT

VON

STADT

Veranlassung / Zielsetzung

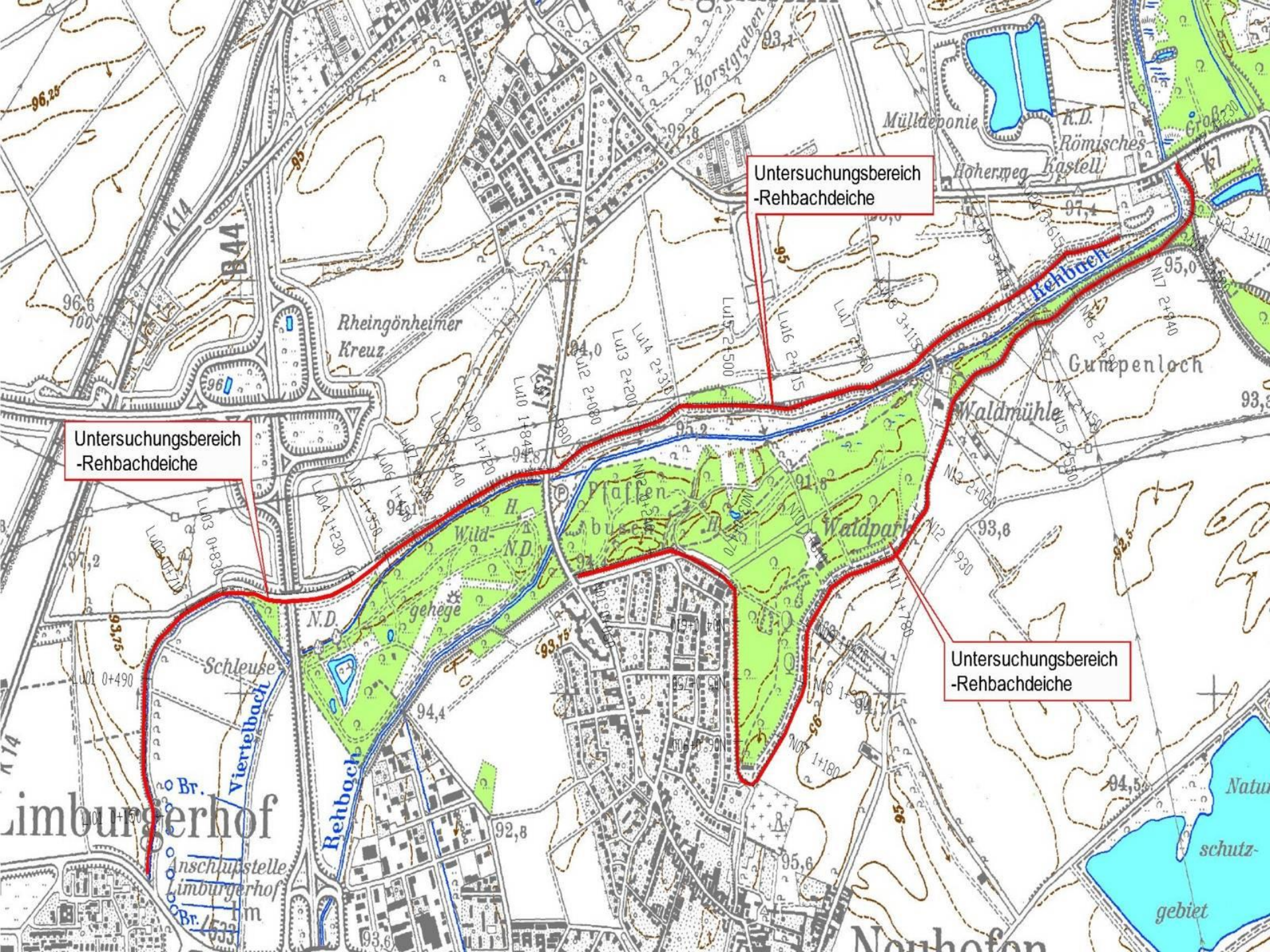
- * Hochwasserrückhaltung hat Vorrang vor Hochwasserableitung
- * Konstruktive Sicherheiten in der baulichen Ausführung
- * Beachtung maßgebender Richtlinien
- * Ökologische und landespflegerische Belange

Anforderungen an die Dammausführung

- Hochwasserschutz bei HQ 100
- Standsicher
- Ausreichende Höhenlage
- Undurchlässig
- Deichverteidigung

grundsätzliche Planungsvorgaben

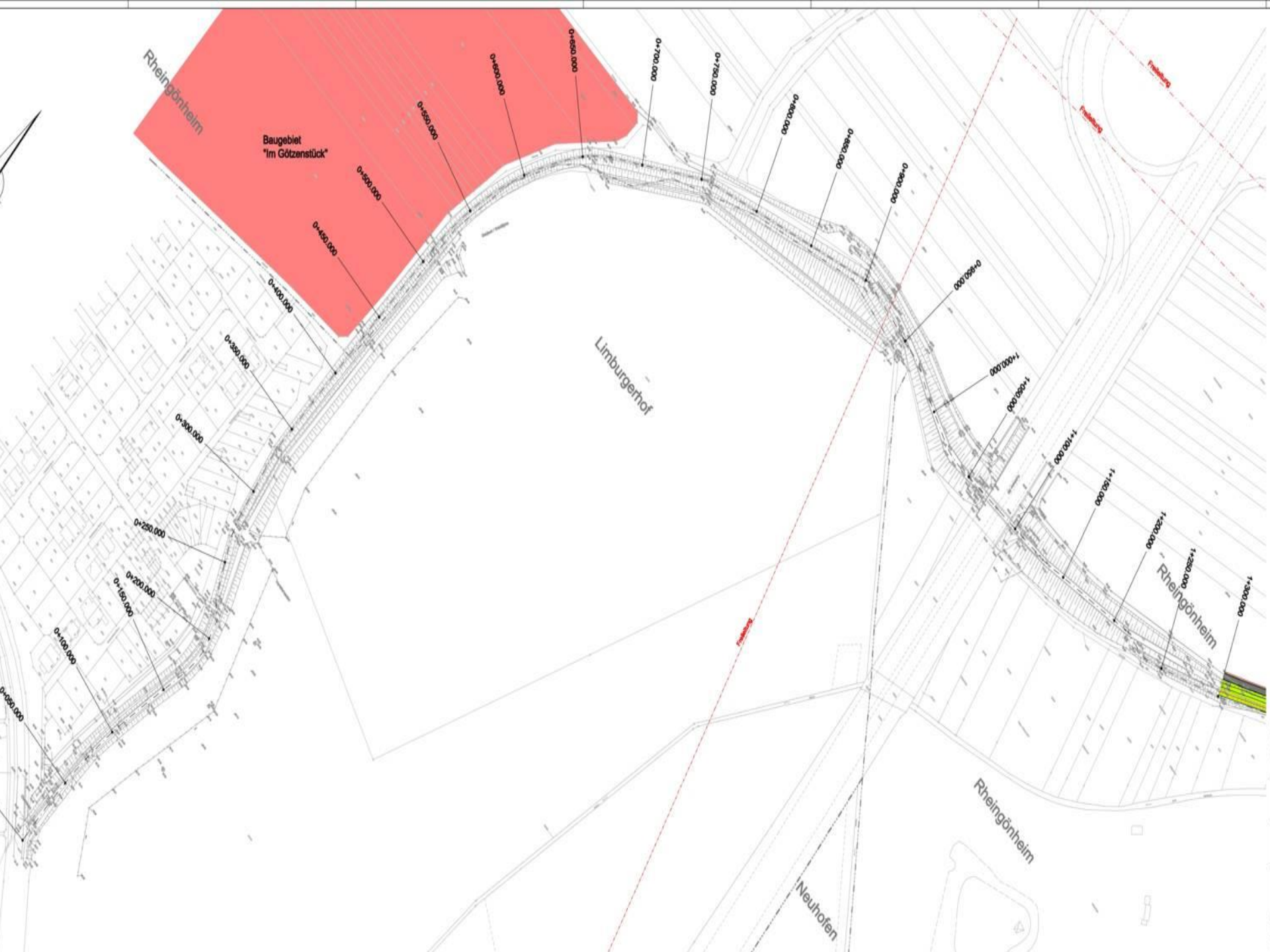
- BHW \Rightarrow 94.10 müNN
- Freibord 0,80 m
- Deichkrone $b = 2,5$ m
- Böschungsneigungen ws. 1:2,5 / ls.1:3
- Höhenlage Bermenweg, ca. BHW – 0,5 m
- Bermenweg = landwirtschaftl. Weg
- Deichschutzstreifen $b = 3$ m



Untersuchungsbereich
-Rehbachdeiche

Untersuchungsbereich
-Rehbachdeiche

Untersuchungsbereich
-Rehbachdeiche





Rheingönheim

Neuhofen



2+200,000

2+250,000

2+300,000

2+350,000

2+400,000

2+450,000

2+500,000

2+550,000

2+600,000

2+650,000

2+700,000

2+750,000

2+800,000

2+850,000

2+900,000

2+950,000

3+000,000

3+050,000

3+100,000

3+150,000

3+200,000

3+250,000

3+300,000

3+350,000

Neuhofen

Rheingönheim

Neuhofen

Freiburg
Freiburg
Freiburg

Rheingönheim



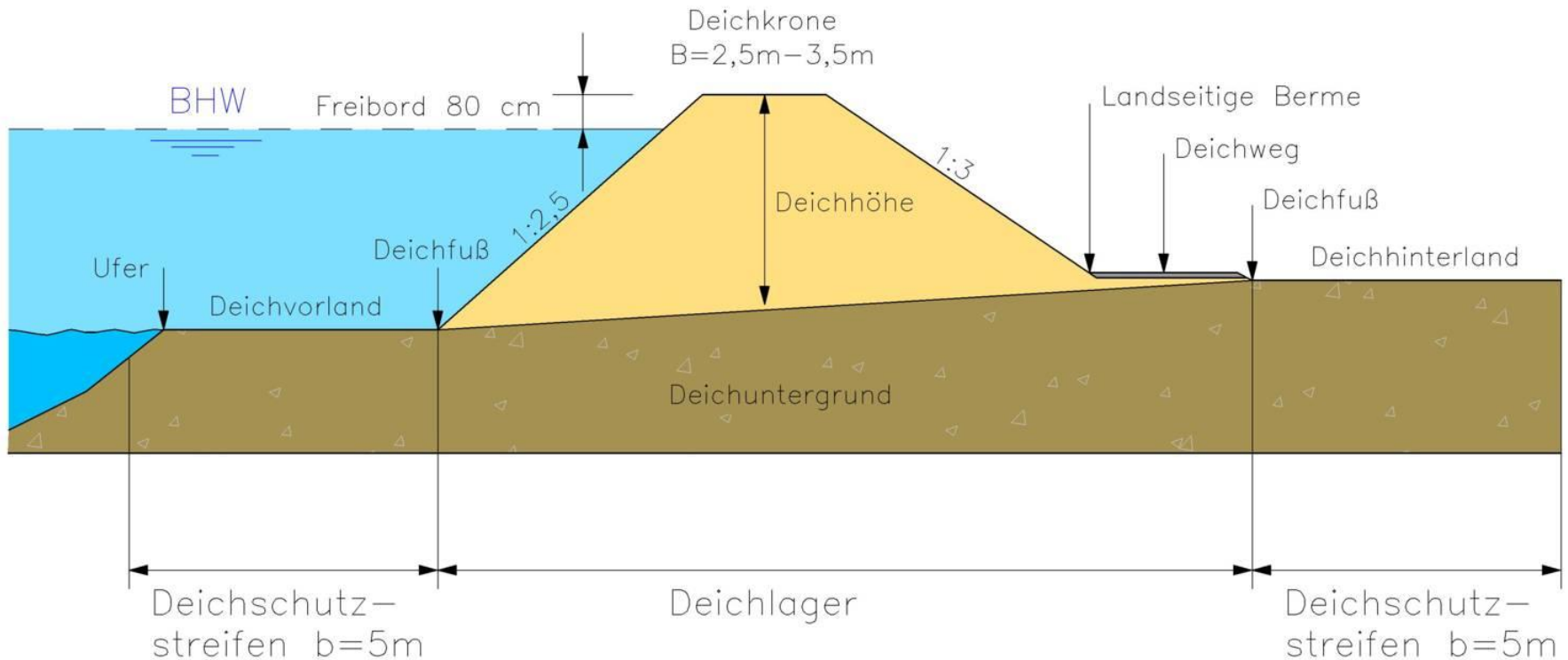
Neuhofen



Flußdeich-Regelprofil

wasserseitige Böschung

landseitige Böschung

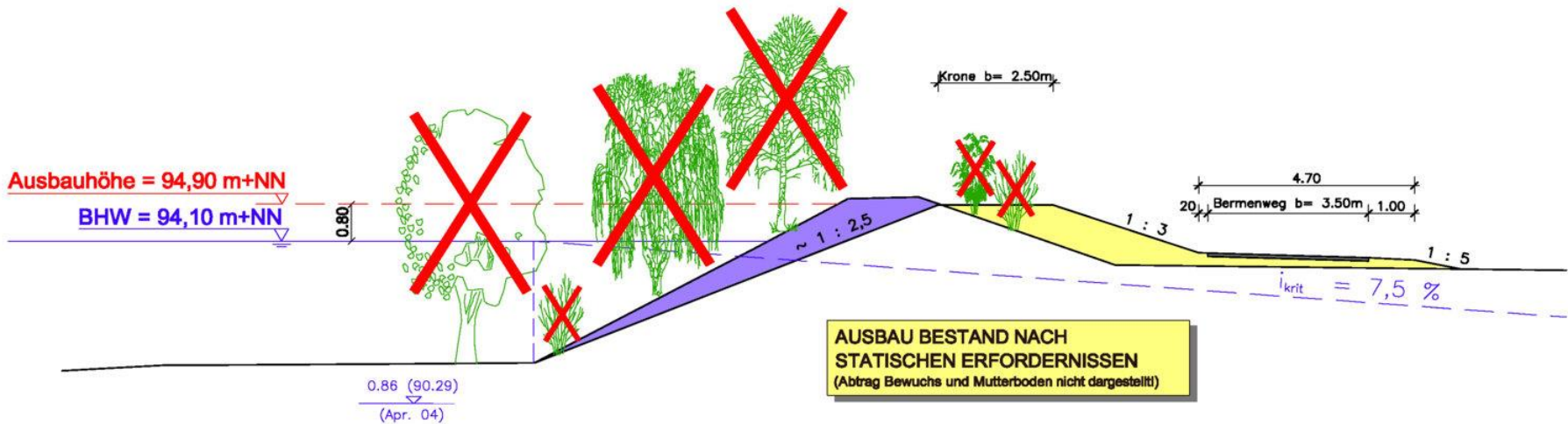


Variante Deichsanierung

Ausbauvorschlag, Variante 1
 Ausbau und Sanierung Bestand
 (schematische Darstellung)

Wasserseite

Landseite

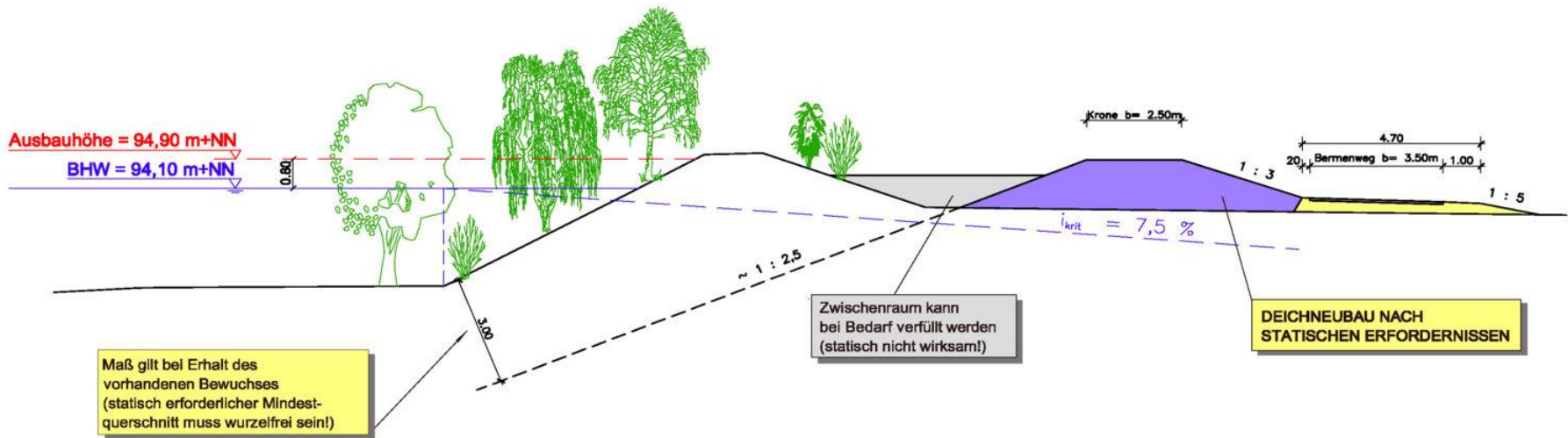


Variante landseitiger Deichneubau

Ausbauvorschlag, Variante 2
Deichneubau auf der Landesseite
(schematische Darstellung)

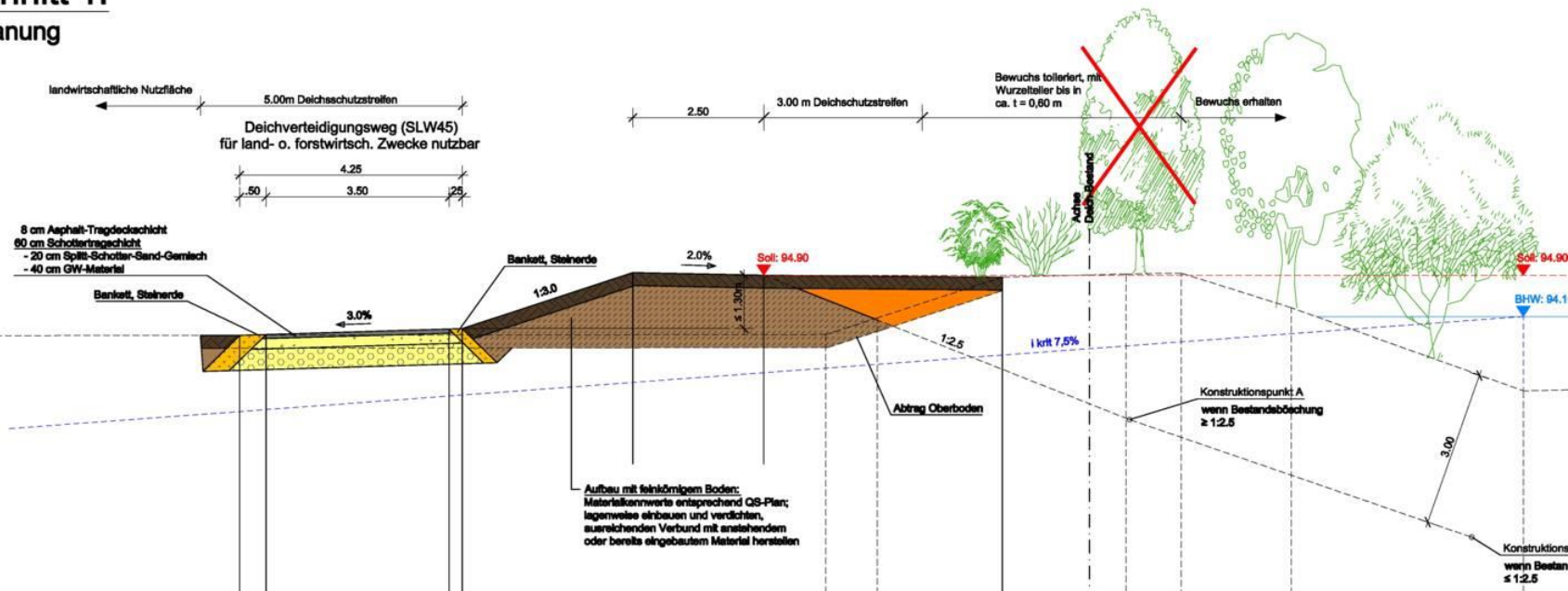
Wasserseite

Landseite

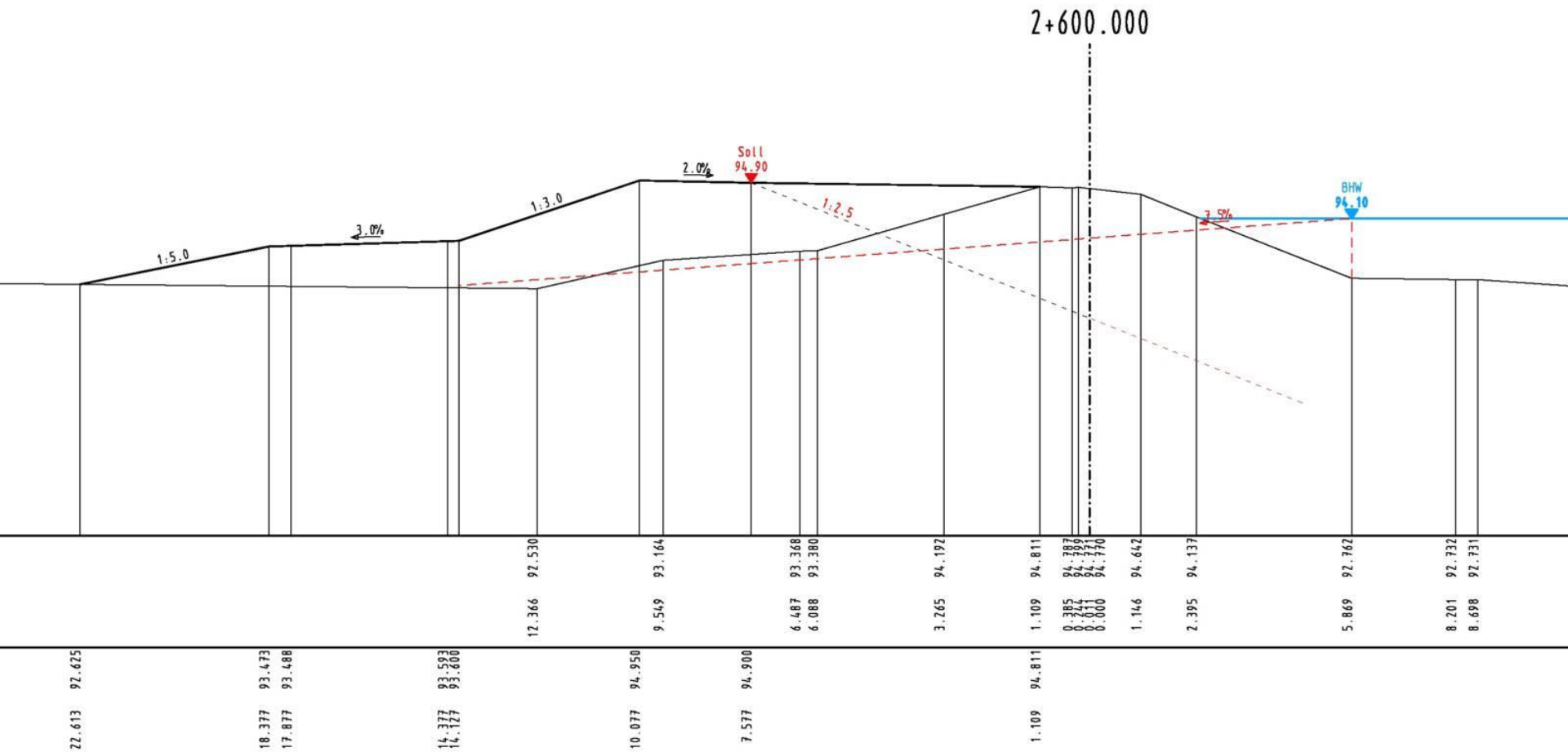


landseitiger Deichneubau – 1+850

Regelquerschnitt 1: Station 1+850, Planung

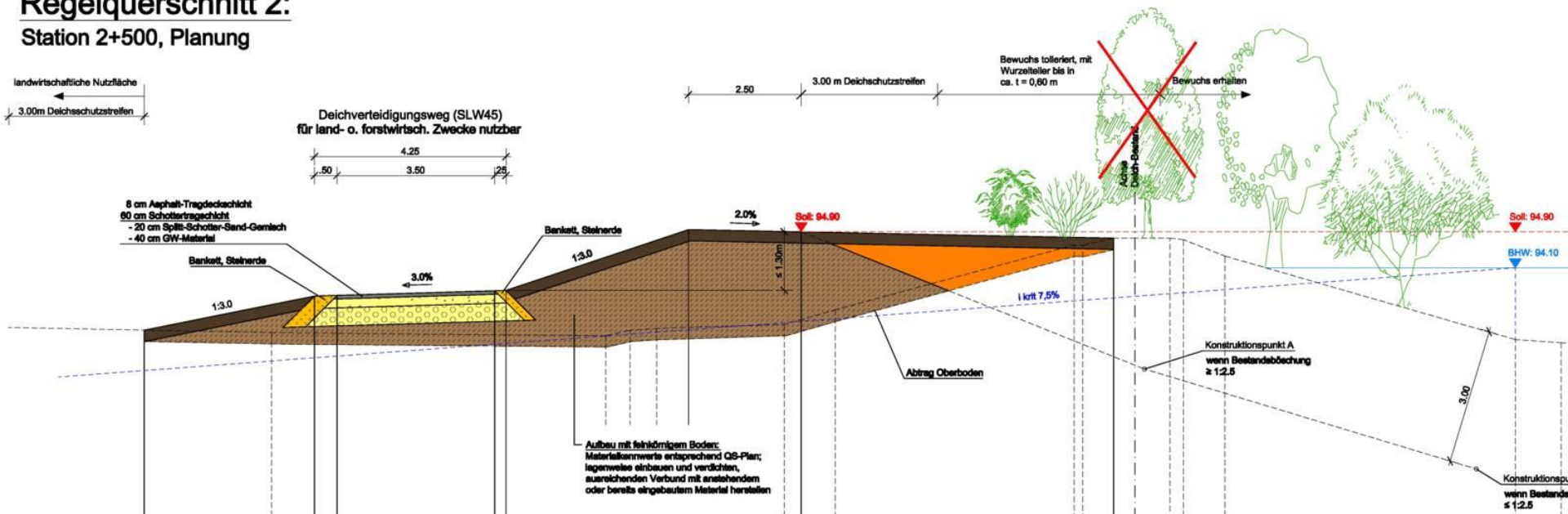


landseitiger Deichneubau – 2+600

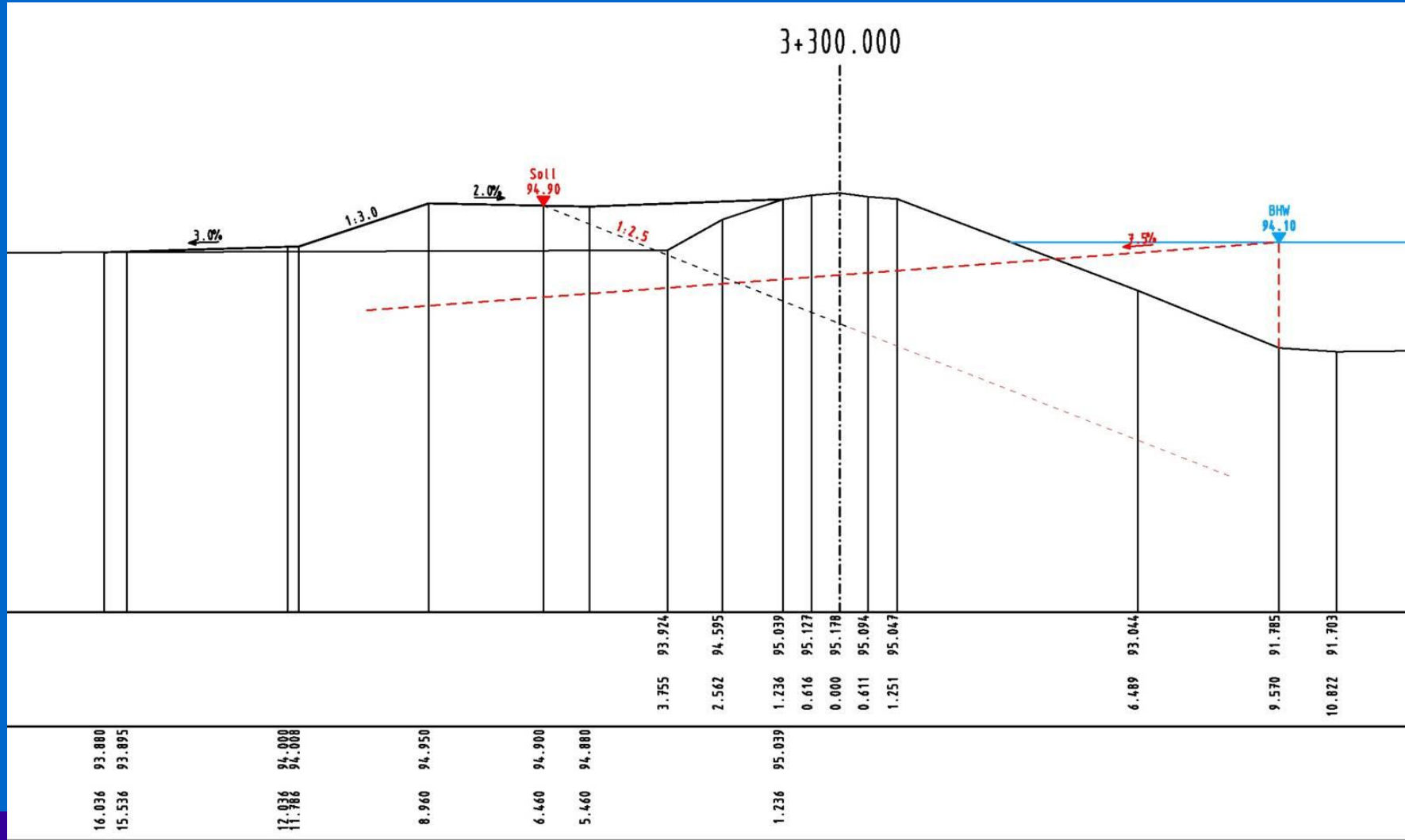


landseitiger Deichneubau – 2+500

Regelquerschnitt 2: Station 2+500, Planung



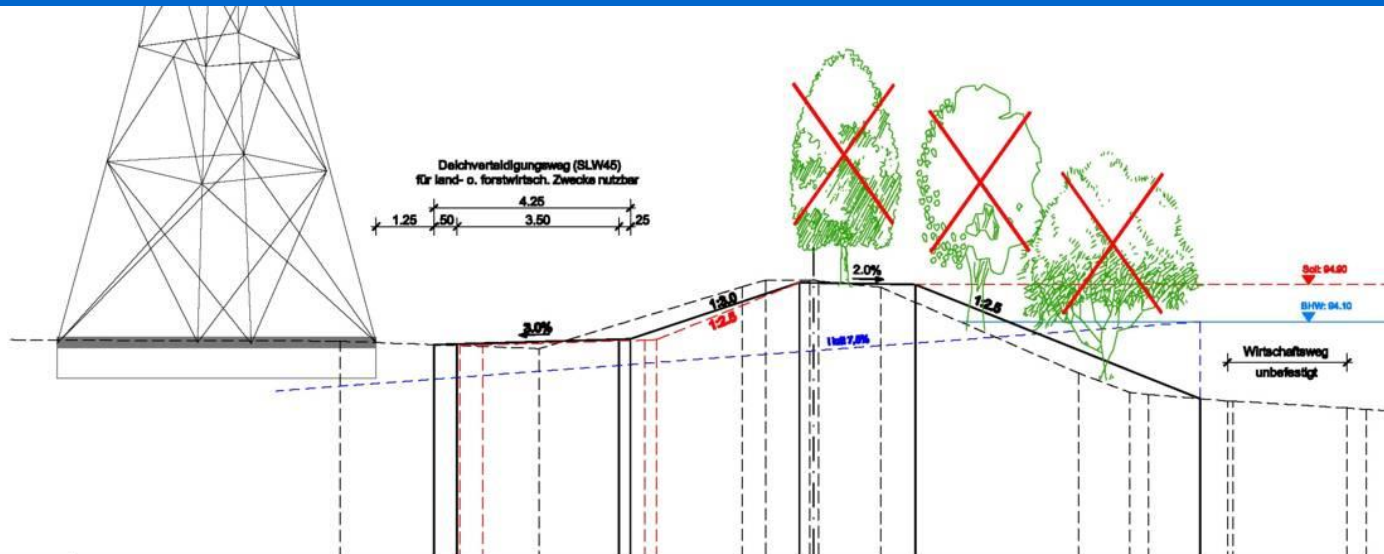
landseitiger Deichneubau – 3+300



Zwangspunkt - Hochspannungsmast

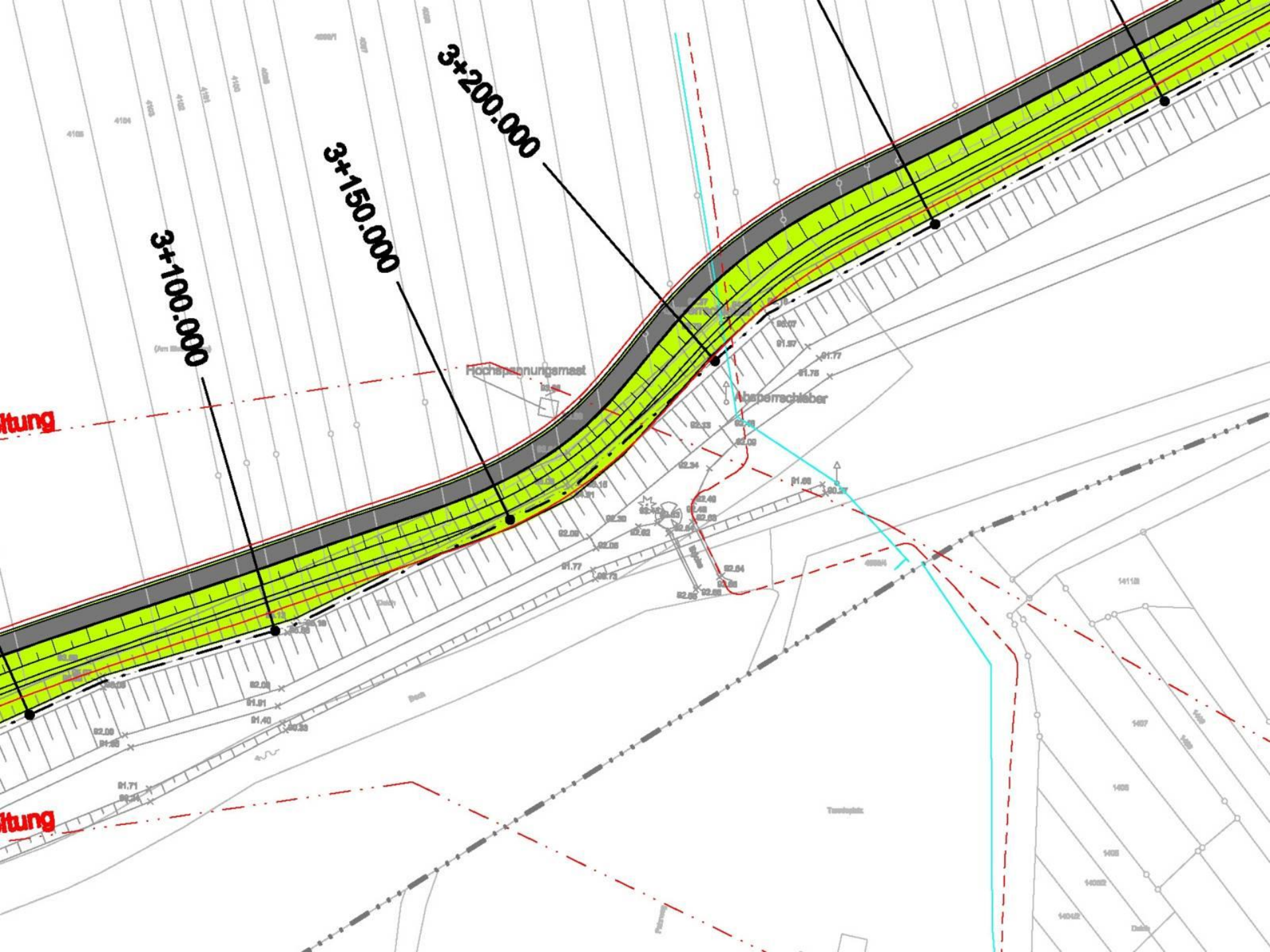
PLANUNG

Regelquerschnitt 3: Bereich Hochspannungsmasten Station 2+825, Planung



M = 1:100
NN 89.00

Bestand	10.245 93.679	5.537 93.516	1.544 94.655 1.031 94.989	0.095 94.999 0.107 94.984	1.459 94.941	5.736 92.987	6.843 92.670 7.239 92.927	8.999 92.394 9.081 92.362	11.544 92.294 11.964 92.204
Planung		6.206 93.003 7.709 93.919 7.161 93.697	4.209 93.723 3.869 93.735 3.401 93.719	0.300 94.950	1.466 94.941 2.200 94.900			6.366 92.433	



3+100.000

3+150.000

3+200.000

Hochspannungsmast

Abperrschleber

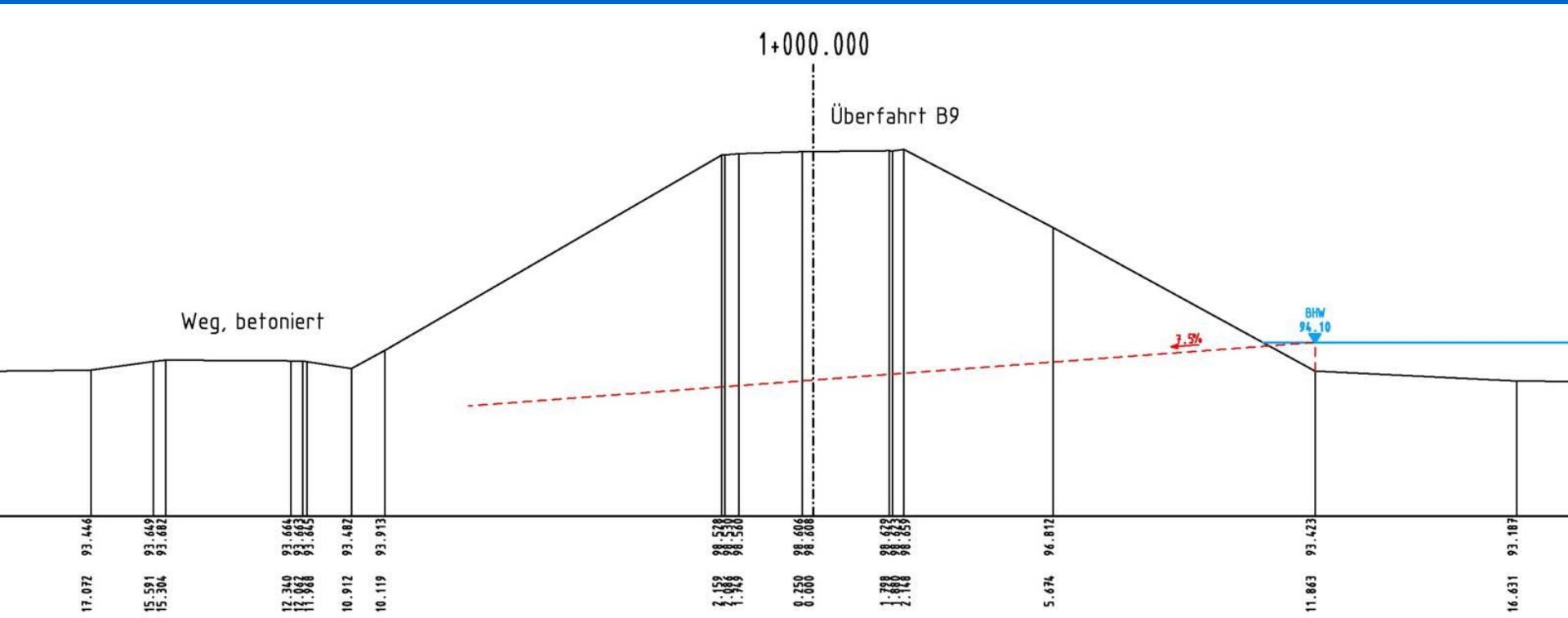
itung

itung

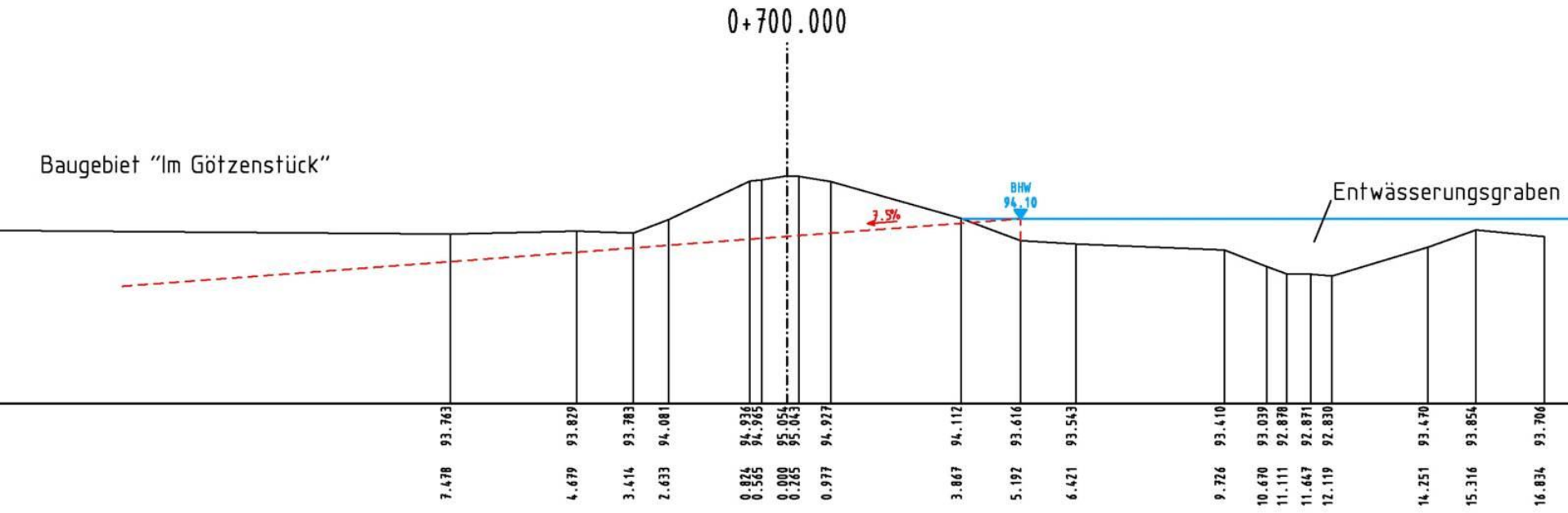
Trennlinie

14110
1407
1400
1405
1402
14010
14012
Dahn

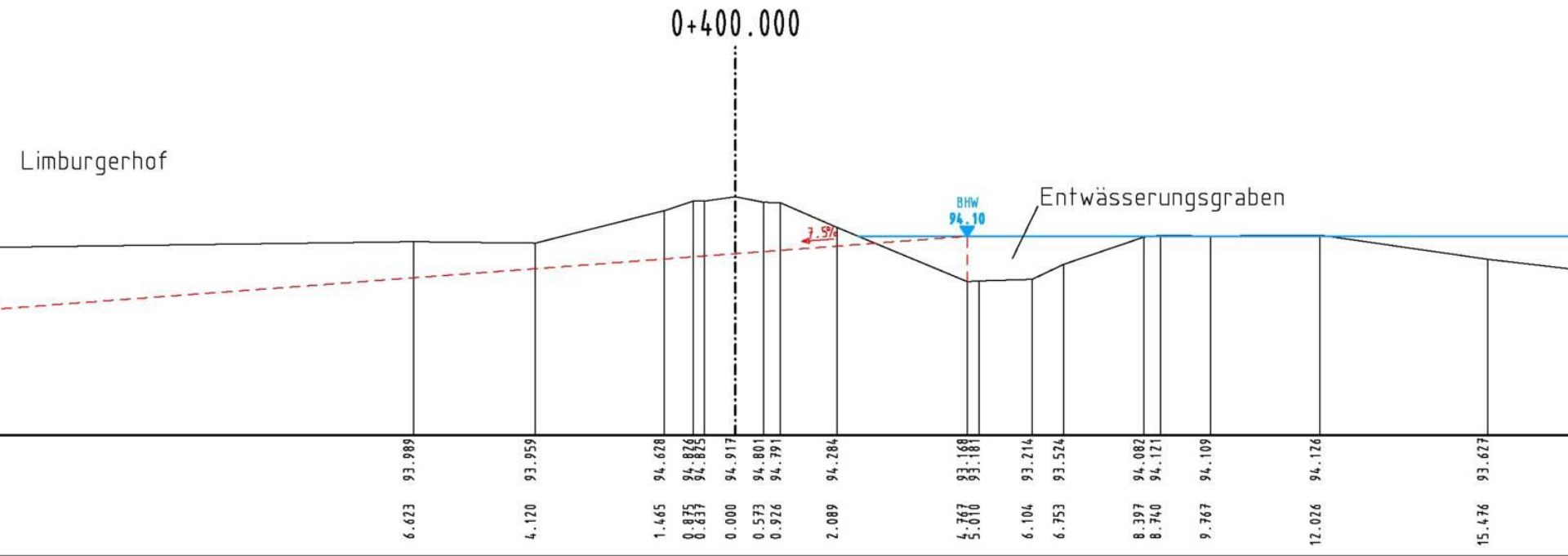
Überfahrt B 9



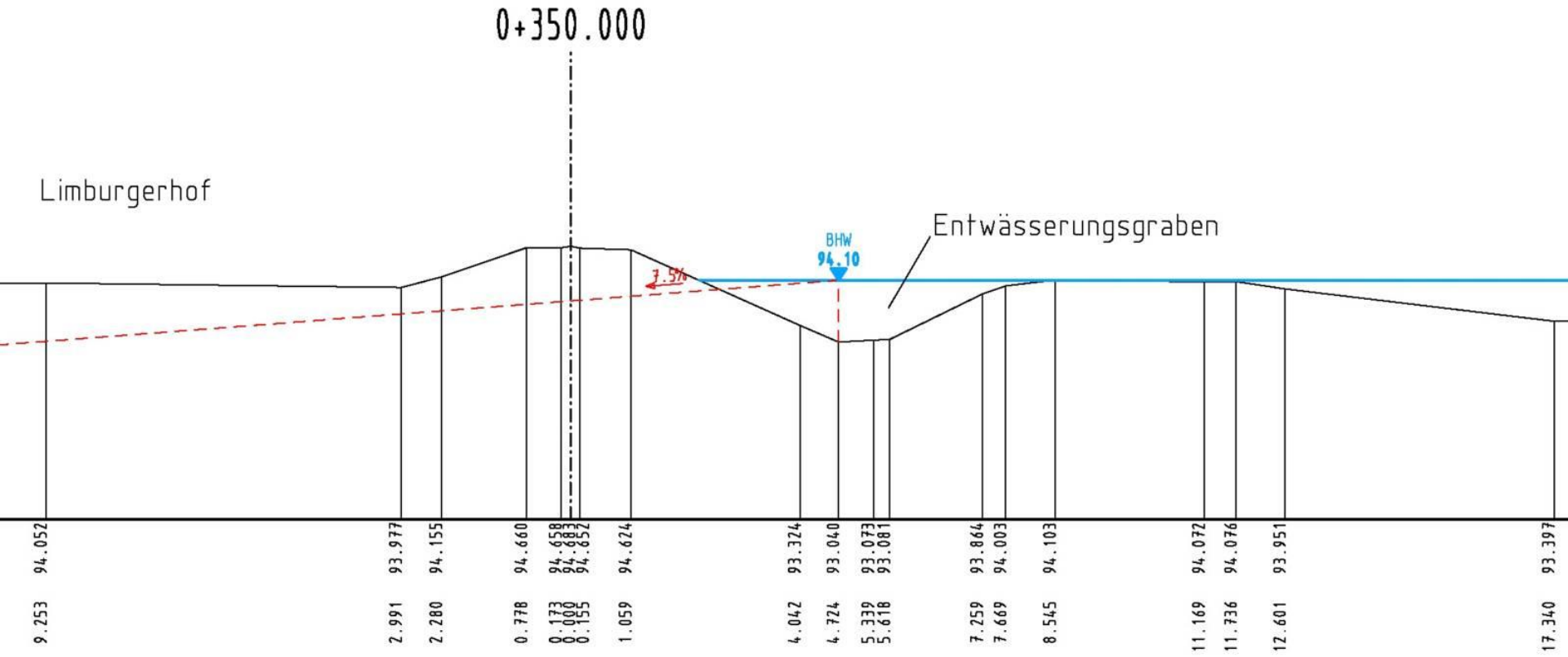
Baugebiet "Im Götzenstück"



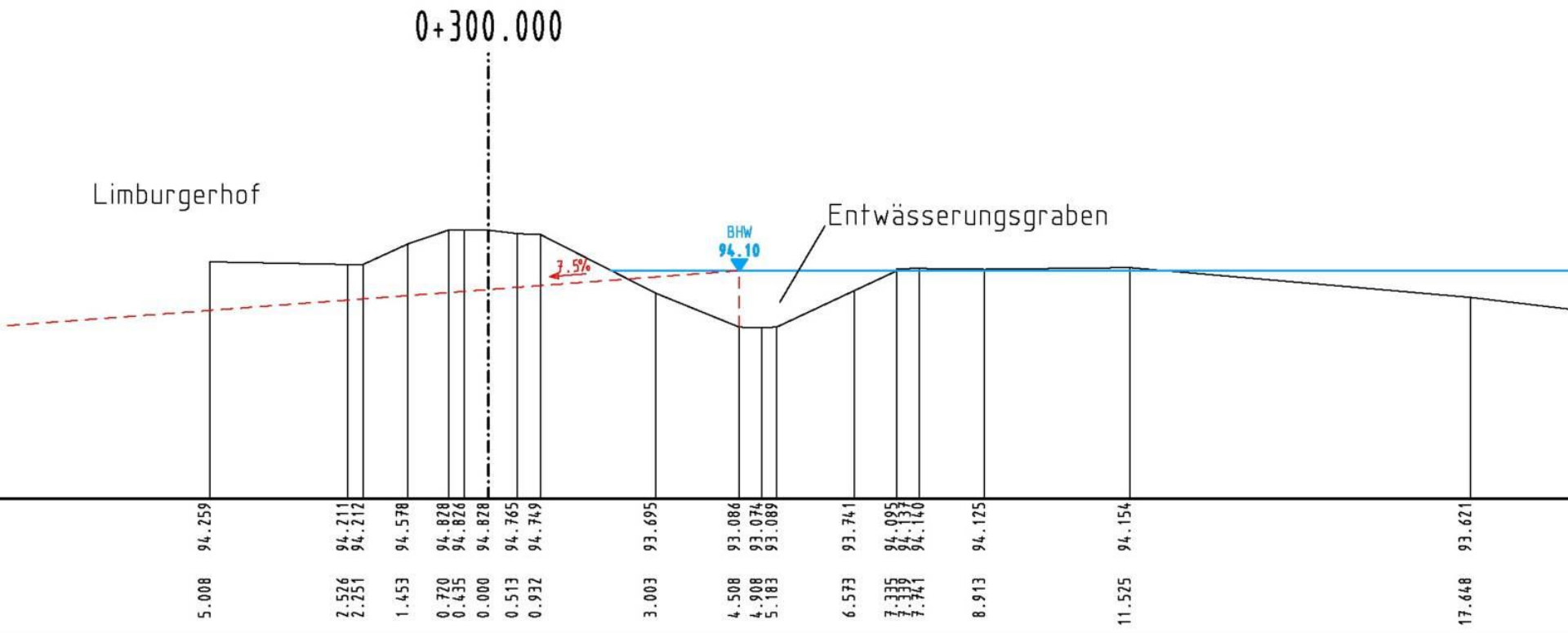
Gemarkung Limburgerhof



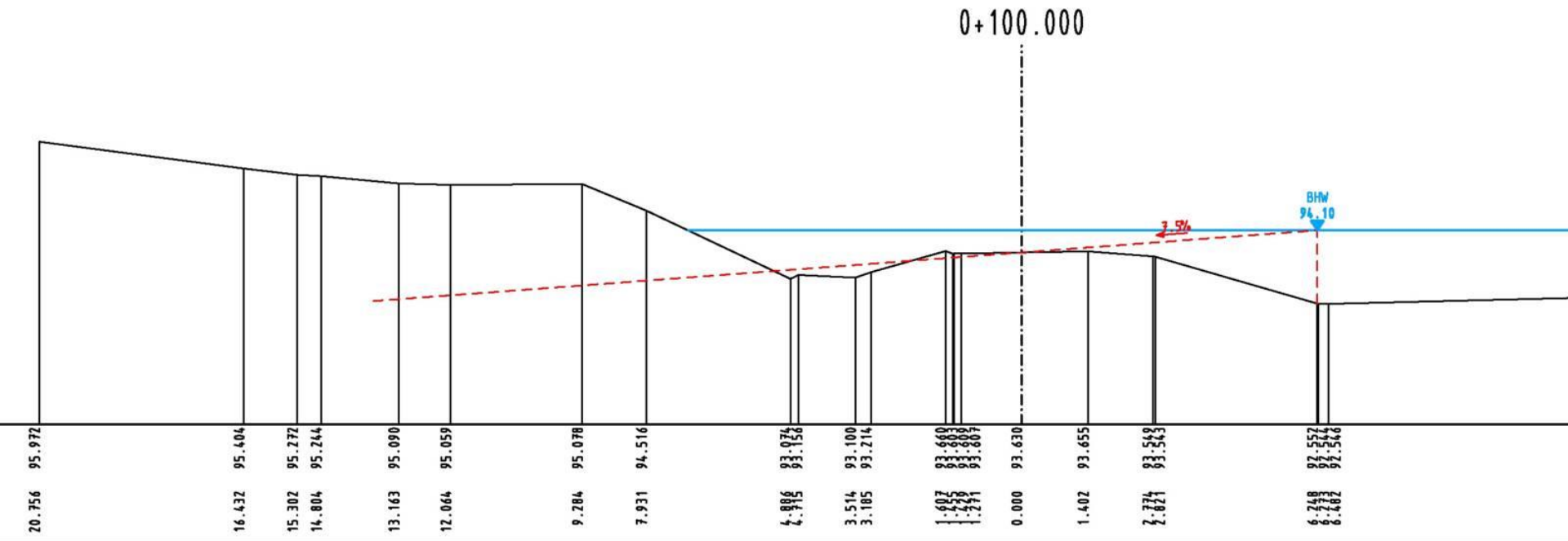
Gemarkung Limburgerhof

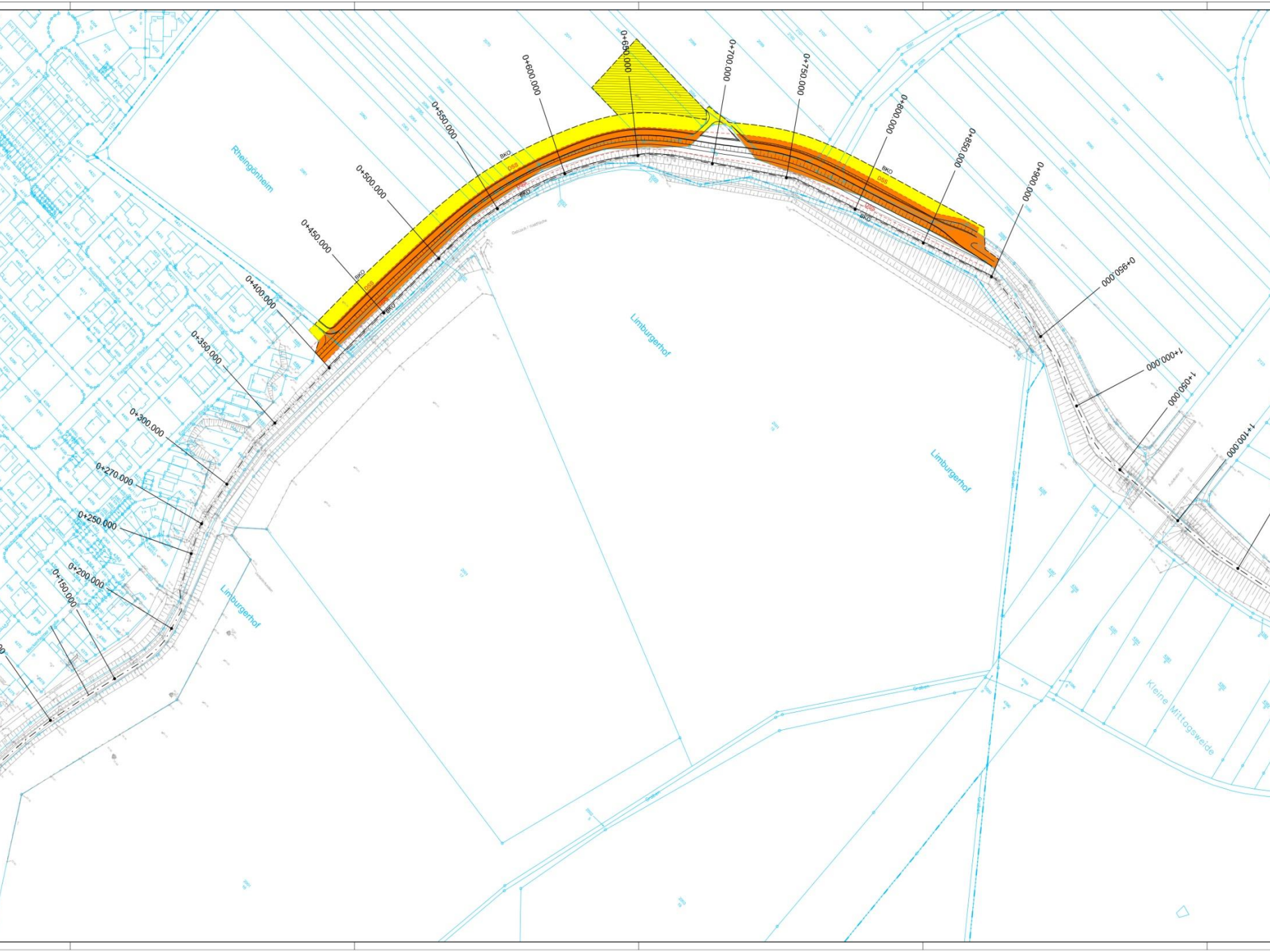


Gemarkung Limburgerhof



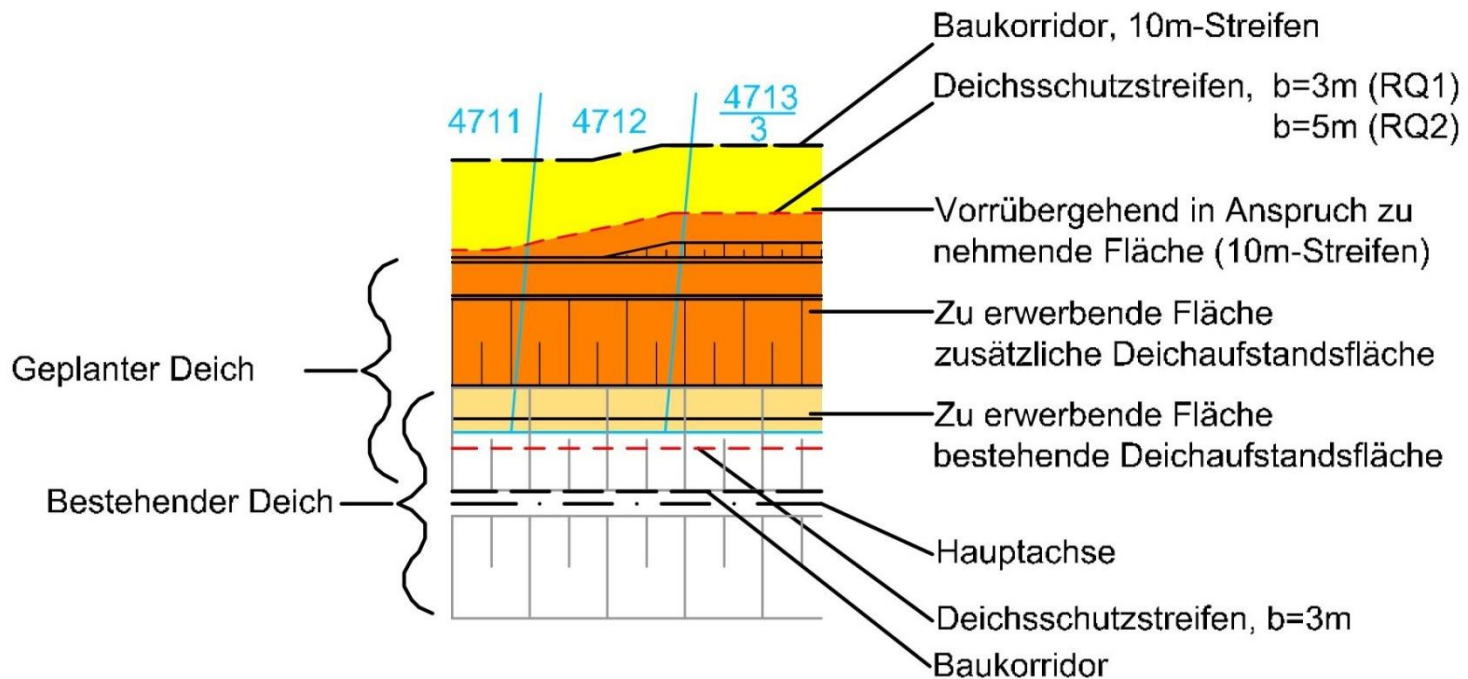
Gemarkung Limburgerhof





Grunderwerb – Legende

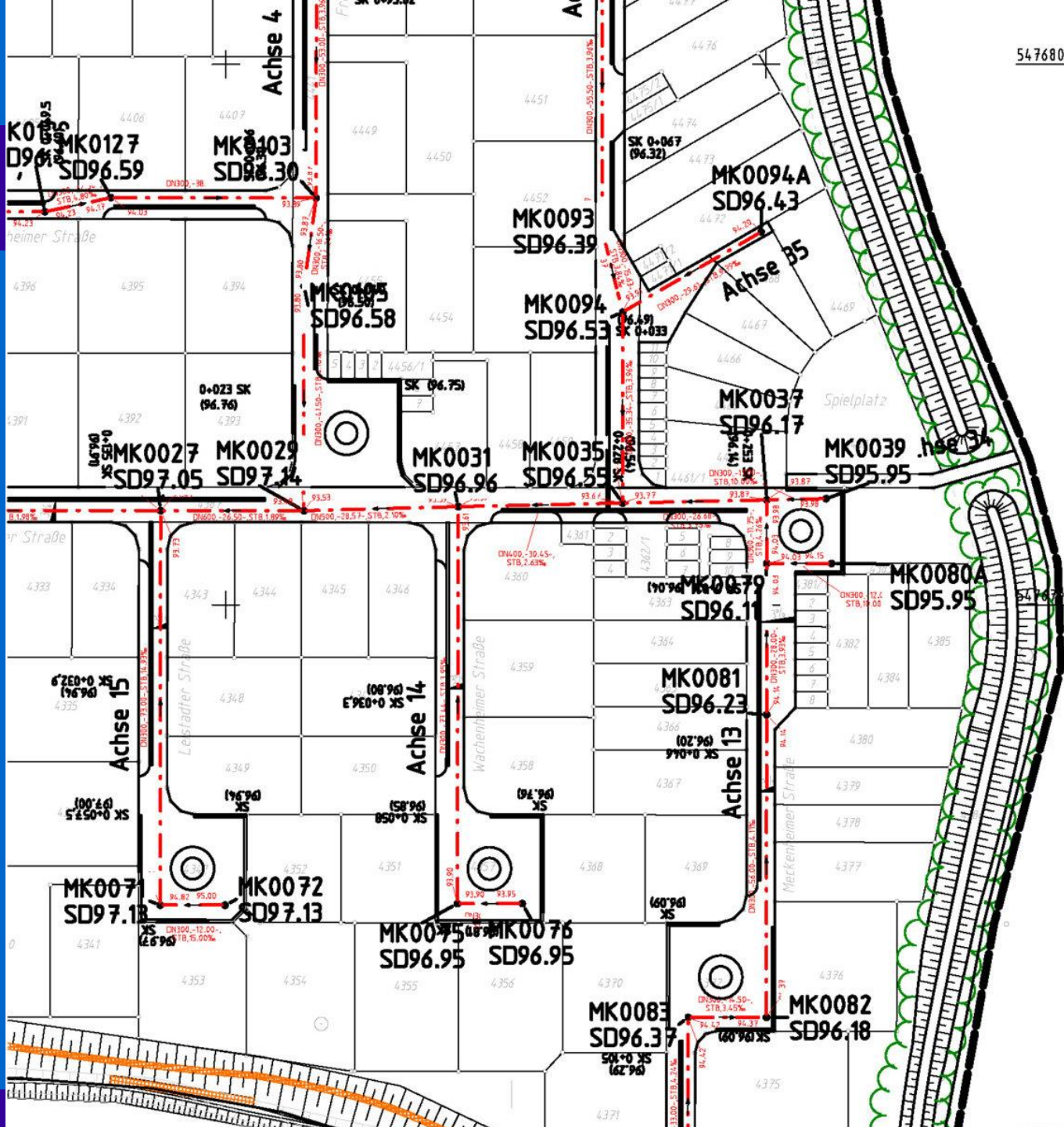
LEGENDE:

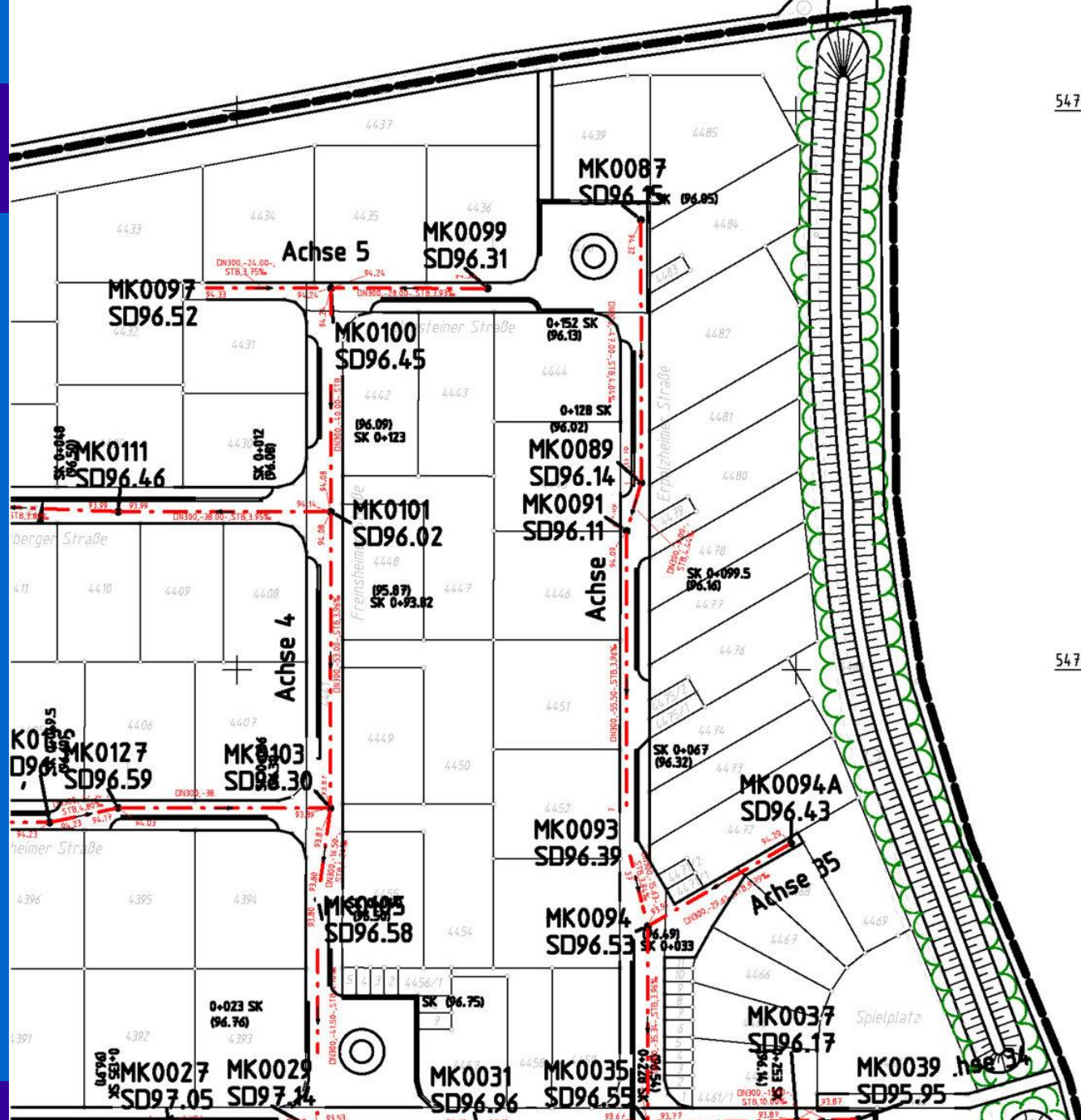


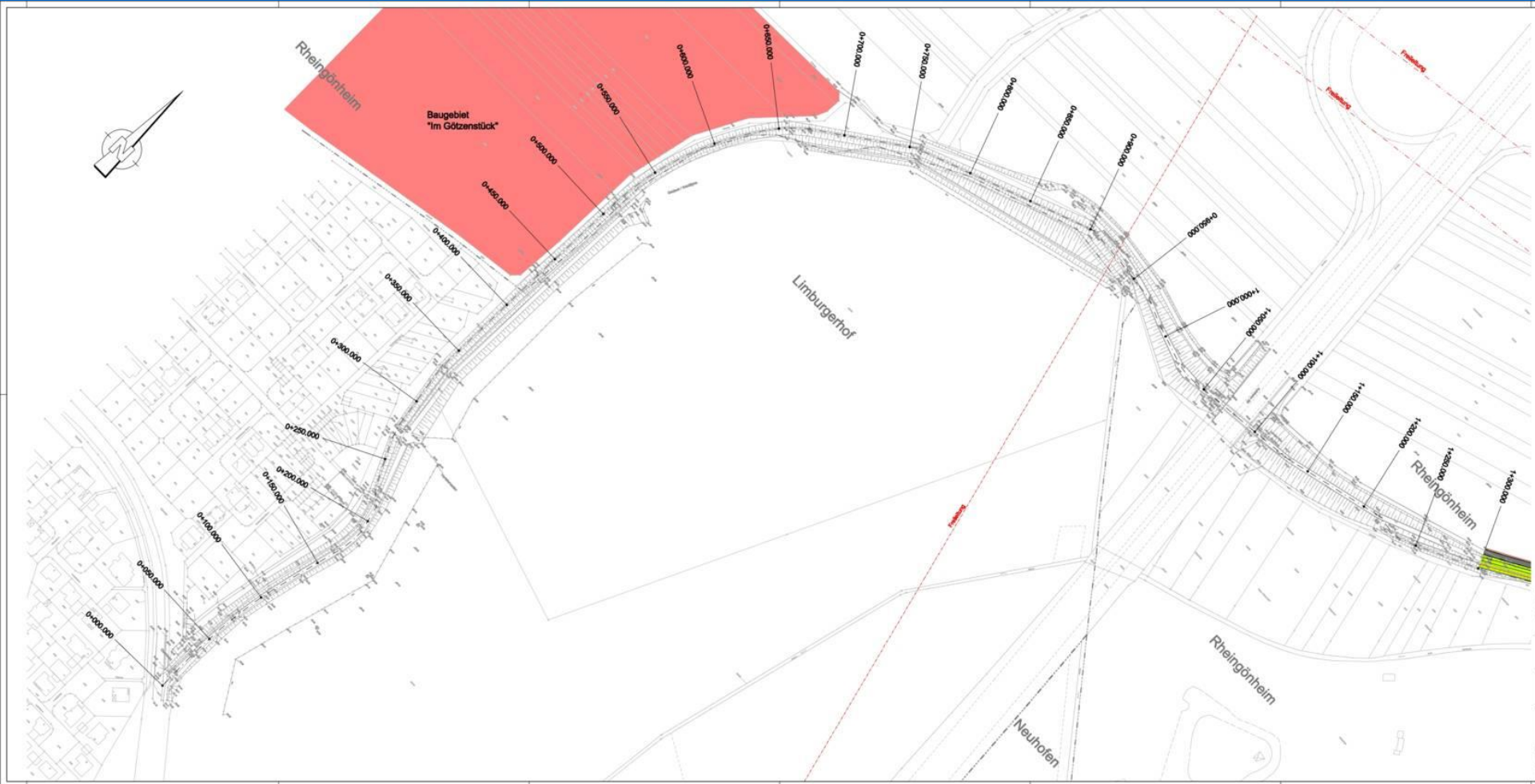
Wir bedanken uns

***für Ihre
Aufmerksamkeit***













Rheingönheim

Neuhofen

