

Guter Start ins Kinderleben



St. Marien- und
St. Anastiftskrankenhaus



Ludwigshafen
Stadt am Rhein

Frühe Prävention und Intervention

Dr. Barbara Filsinger/ Maria Beck

Rat für Kriminalitätsverhütung 15.05.2013

Guter Start ins Kinderleben

Guter Start ins Kinderleben



St. Marien- und
St. Annastifts Krankenhaus



Ludwigshafen
Stadt am Rhein

- **Modellprojekt der Länder**
 - Baden- Württemberg, Bayern, Rheinland- Pfalz, Thüringen
- **Ziel:**
 - Frühe Unterstützung von belasteten Familien, um Überforderungen zu vermeiden
 - Aufbau von interdisziplinären Kooperationsformen und Vernetzungsstrukturen
 - (Aufbau auf bestehenden Regelstrukturen)
- **Kooperationspartner:**
 - Klinik für Kinder- und Jugendpsychiatrie, Universitätsklinikum Ulm
 - Bundesministerium für FSFJ
 - Deutsches Institut für Jugendhilfe und Familienrecht, Heidelberg
 - Deutsches Jugendinstitut, München
 - Universität Gießen



Guter Start ins Kinderleben

Guter Start ins Kinderleben



St. Marien- und
St. Annastifts Krankenhaus

 Ludwigshafen
Stadt am Rhein

Angebote für die Familien

- Verlängerte Hebammenbetreuung bis zu 1 Jahr
- Speziell ausgebildete „Familienhebammen“
- Fachdienst „Guter Start ins Kinderleben“
- Interdisziplinäre Hilfebesprechung im Clearing
- Elternkurs „Gemeinsam wachsen“
in Kooperation mit „Familie in Bewegung“
- Elterncafe
in Kooperation mit LuZie und der Dietmar- Hopp- Stiftung
- Familienpaten
in Kooperation mit dem Kinderschutzbund und dem HPH

- und vieles mehr (beschleunigtes Elterngeld,
Unterstützung bei Wohnraumbeschaffung, Kita- Plätze
usw.)



Zahlen

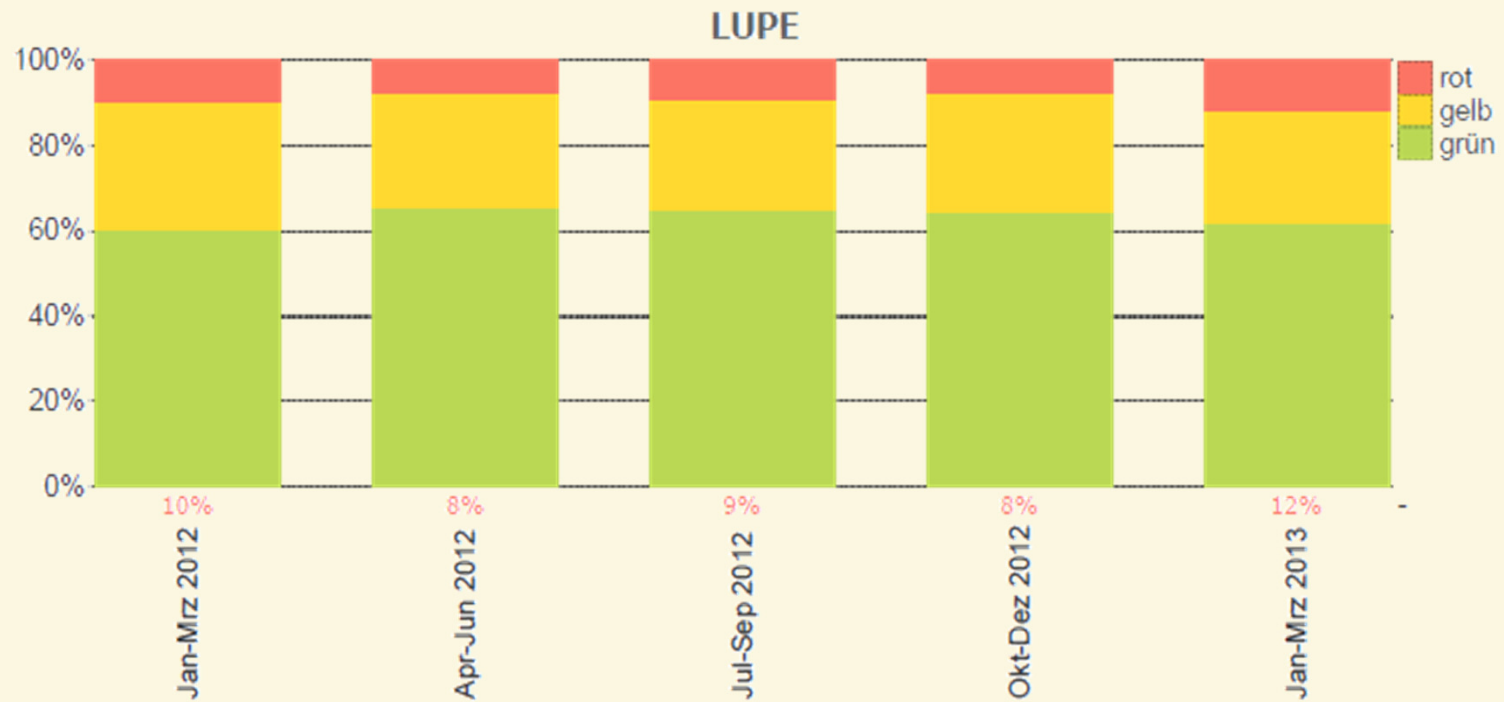
Guter Start ins Kinderleben



St. Marien- und
St. Annastiftskrankenhaus



Ludwigshafen
Stadt am Rhein



Zahlen

Guter Start ins Kinderleben

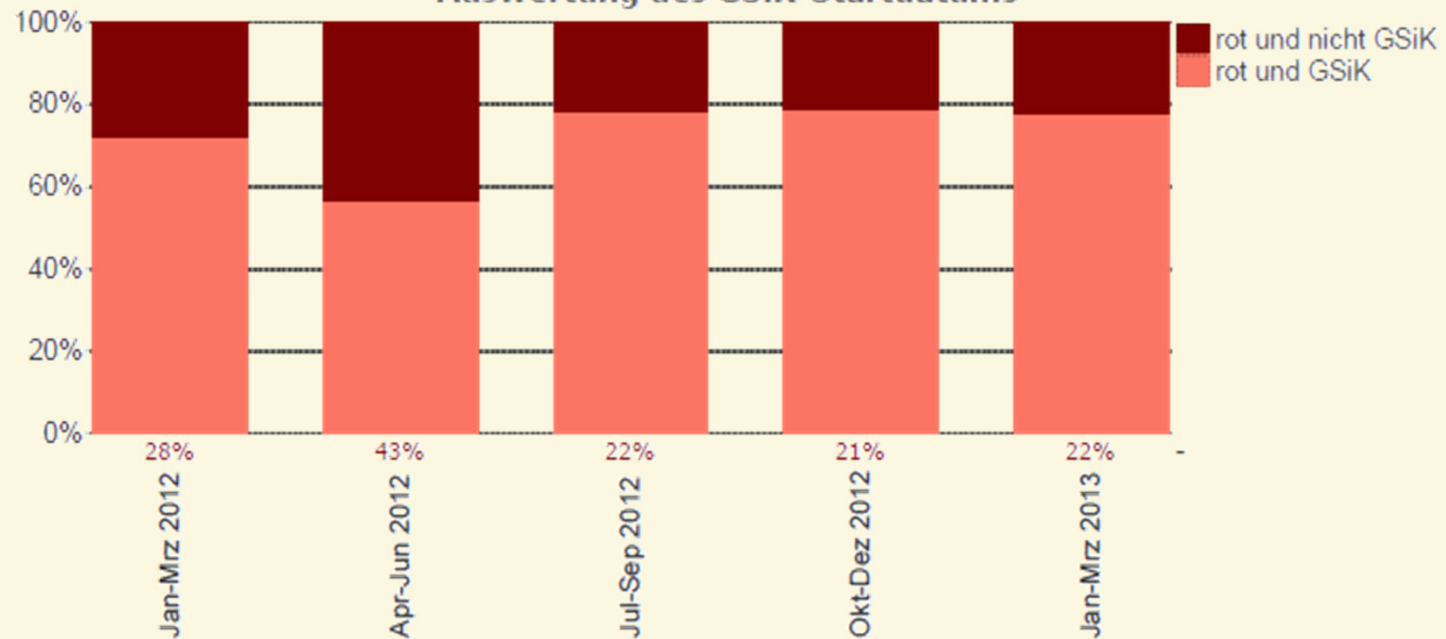


St. Marien- und
St. Annastifts Krankenhaus



Ludwigshafen
Stadt am Rhein

Auswertung des GSiK-Startdatums



Guter Start ins Kinderleben

Guter Start ins Kinderleben

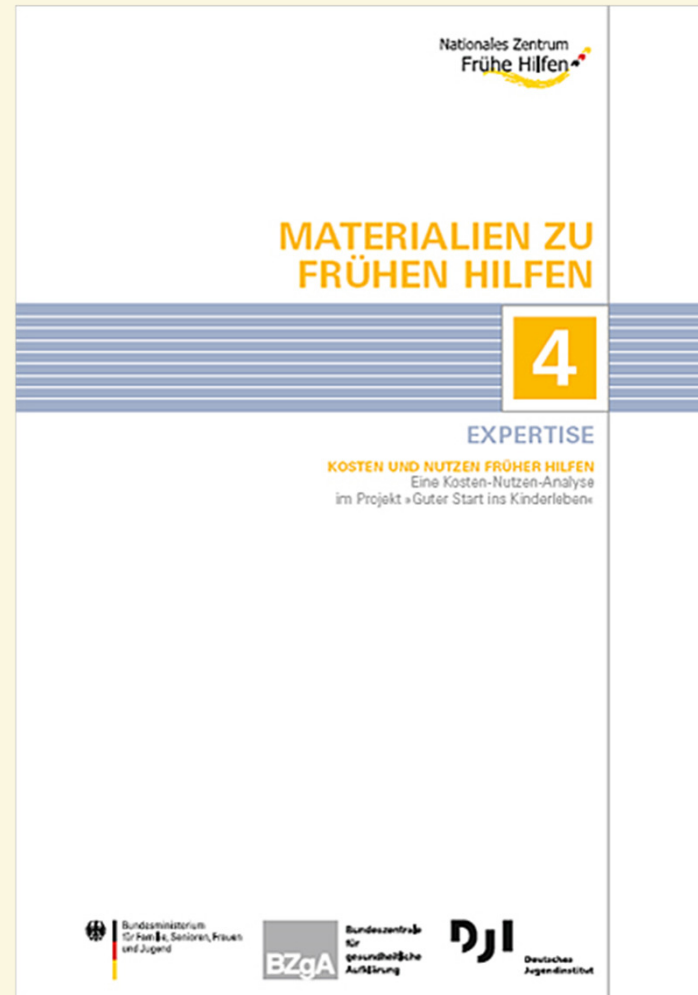


St. Marien- und
St. Annastifts Krankenhaus



Ludwigshafen
Stadt am Rhein

- **Warum lohnt es sich?**



EVIDENZ FÜR DAS AUFTRETEN VON VERNACHLÄSSIGUNGS- UND MISSHANDLUNGSFOLGEN

Guter Start ins Kinderleben



St. Marien- und
St. Annastiftskrankenhaus



Ludwigshafen
Stadt am Rhein

	Prospektive Studien	Retrospektive Studien
Bildung/ Erwerbstätigkeit		
Geringer Bildungserfolg	+	(+)
Psychische Gesundheit		
Verhaltensprobleme in der Kindheit/ Jugend	++	++
Posttraumatische Belastungsstörung	+	
Depressionen		
Suizidversuch	+	
Selbstverletzendes Verhalten	(+)	(+)
Alkoholmissbrauch	+	++
Drogenmissbrauch, -abhängigkeit	(+)	
Physische Gesundheit		
Teenagerschwangerschaft	?	++
Chronische Erkrankung Erwachsenenalter	-	(+)
Übergewicht	++	
Aggression, Gewalttätigkeit, Kriminalität		
Straffälliges Verhalten	++	++

Quelle: Gilbert et al. 2009

Warum lohnt es sich?

Guter Start ins Kinderleben



St. Marien- und
St. Annastiftskrankenhaus



STADT
LUDWIGSHAFEN
AM RHEIN

Starke Effekte im Bereich der Justizkosten
(ELMIRA) 15-Jahres
FOLLOW-UP Mütter

f | i |
10 | 2
100 | 4
Leibniz
Universität
Hannover

weniger Verurteilungen ↓ 72%

weniger im
Gefängnis
verbrachte Tage ↓ 98%

weniger
Verhaftungen ↓ 61%



15-Jahres FOLLOW-UP

Quelle: Lutz/ Hannover

Warum lohnt es sich?

Guter Start ins Kinderleben

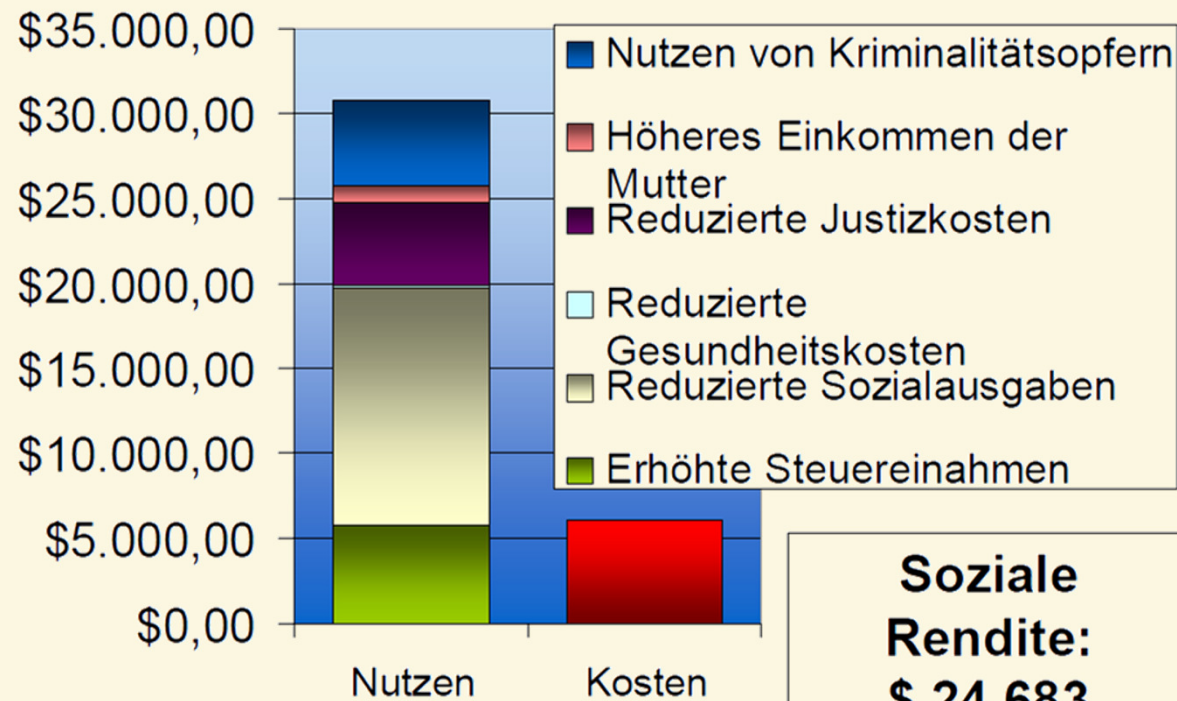


St. Marien- und
St. Annastifts Krankenhaus



Ludwigshafen
Stadt am Rhein

Kosten und Nutzen in Karoly et al. (1998)
- 15 Jahre nach einer Frühen Hilfe (NFP)
Nutzen weitgehend extern (außerhalb der Eltern)



Warum lohnt es sich?

Guter Start ins Kinderleben



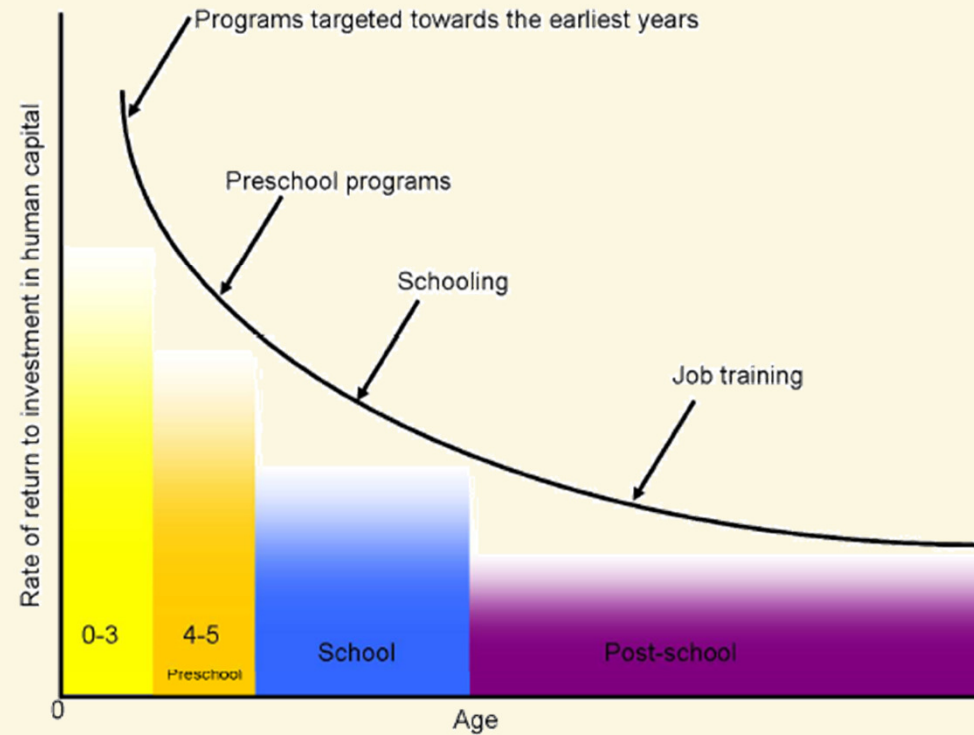
St. Marien- und
St. Annastifts Krankenhaus



Ludwigshafen
Stadt am Rhein

Figure 18: Returns to a Unit Dollar Invested.

(a) Return to a Unit Dollar Invested at Different Ages from the Perspective of the Beginning of Life, Assuming One Dollar Initially Invested at Each Age



Quelle: Heckmann 2003

Warum lohnt es sich?

Guter Start ins Kinderleben

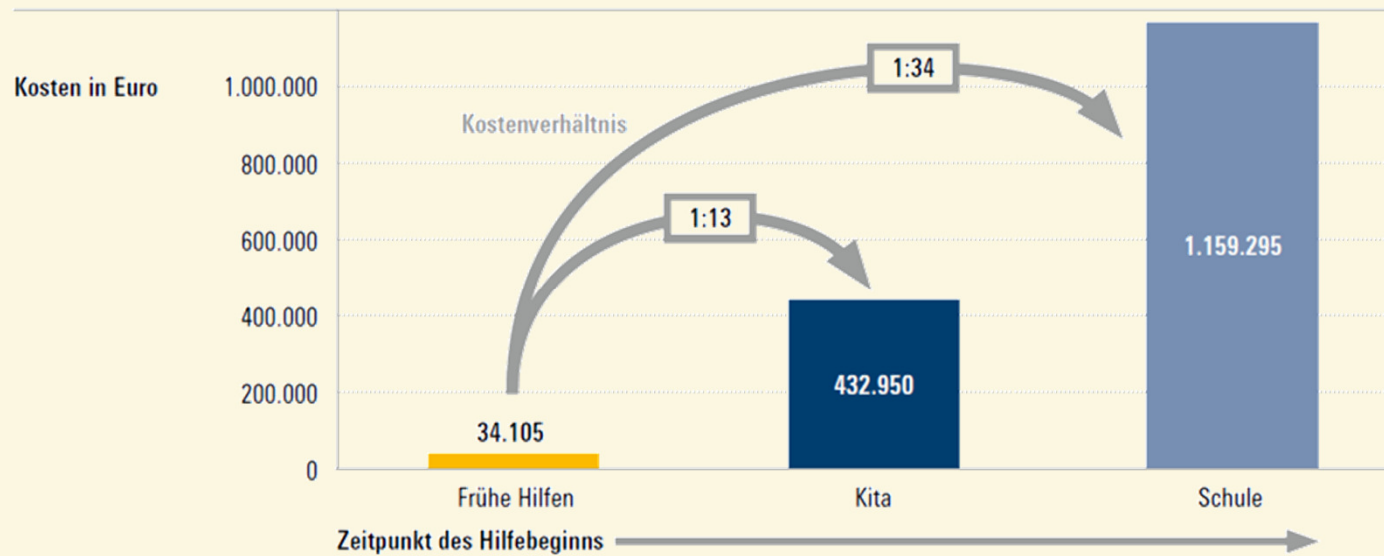


St. Marien- und
St. Annastifts Krankenhaus



Ludwigshafen
Stadt am Rhein

KOSTEN IM LEBENSLAUF NACH DEM ZEITPUNKT DES HILFEBEGINNS



Quelle: Eigene Darstellung

Quelle: Prof. Dr. Meier-Gräwe/ Dipl. oec. Troph. Wagenknecht, Universität Gießen mit Daten aus Ludwigshafen „Guter Start ins Kinderleben“

Wir wissen, wie man eine stabile tragfähige Brücke baut!

Guter Start ins Kinderleben



St. Marien- und
St. Annastifts Krankenhaus



STADT
LUDWIGSHAFEN
AM RHEIN



**LupE
Geburts-
klinik**

Schwanger-
schaftsberatungs-
stellen
Frauenärzte
....

**(„Familien“)
hebammen**

**Anonyme
Fallberatung**

**Fachdienst
„Guter Start
ins Kinderleben“**

Schwangerschafts-und
Erziehungsberatungs-
stellen
Paten
EPB
...

...aber auch für uns ist die Suche nach Bauherren schwierig!

Guter Start ins Kinderleben



St. Marien- und
St. Annastifts Krankenhaus



STADT
LUDWIGSHAFEN
AM RHEIN



**Landeskinder-
schutzgesetz**



Rheinland-Pfalz

MINISTERIUM FÜR ARBEIT,
SOZIALES, GESUNDHEIT,
FAMILIE UND FRAUEN

**Bundes-
kinderschutzgesetz**



SGB V

SGB VIII