

# Stadt Ludwigshafen Sitzung des Bau- und Grundstücks- ausschusses am 19. März 2012

S-Bahn Rhein-Neckar  
Station Ludwigshafen Oggersheim  
Vorstellung der Entwurfsplanung

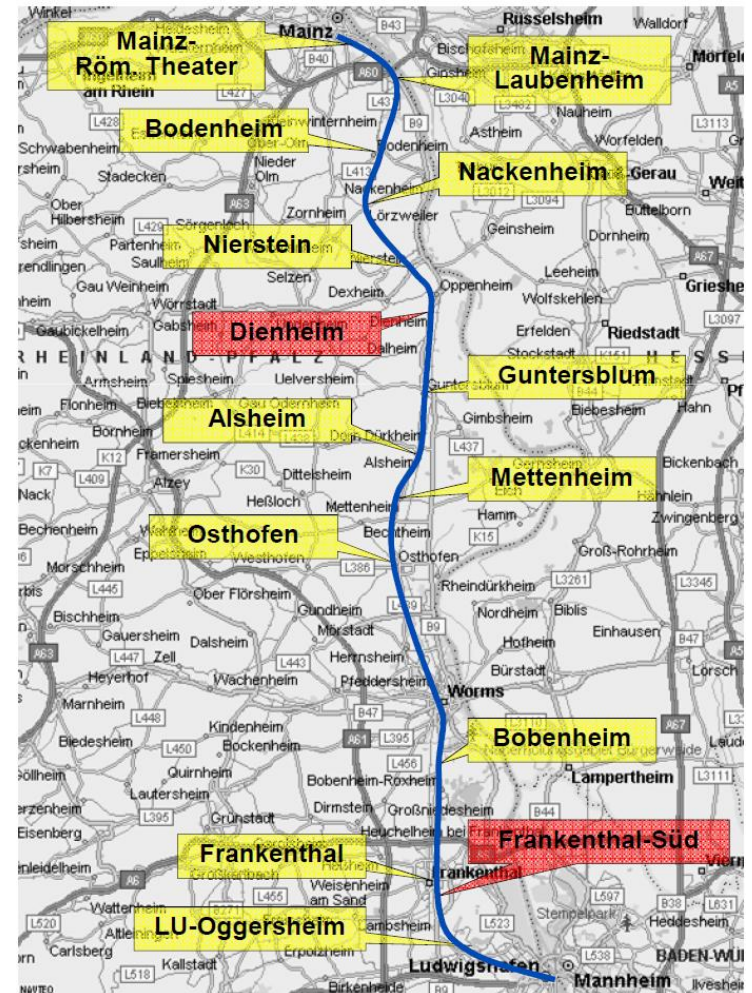


*Einfach ankommen.*



## 2. Ausbaustufe S-Bahn Rhein-Neckar

- ▶ Die Deutsche Bahn AG plant gemeinsam mit dem ZRNN und ZRN im Rahmen der 2. Ausbaustufe der S-Bahn Rhein-Neckar den Aus- bzw. Neubau der Stationen entlang der Strecke Ludwigshafen-Mainz.
- ▶ Die Umsetzung der S-Bahn-Maßnahmen an der Strecke Ludwigshafen-Mainz soll bis 2015 weitestgehend abgeschlossen sein.



## 2. Ausbaustufe S-Bahn Rhein-Neckar

- ▶ Ausbaustandard für alle S-Bahn-Stationen der Strecke Ludwigshafen-Mainz
  - *Neu-/Umbau der Bahnsteige auf eine Systemhöhe von 76 cm ü. SO. und eine Länge von 210 m (für S-Bahn-Fahrzeuge in Dreifachtraktion)*
  - *Herstellung / Anpassung der Bahnsteigzugänge (barrierefreie Erschließung in Abhängigkeit von der Zuwendungsfähigkeit)*
  - *Bahnsteigausstattung nach modernem S-Bahn-Standard*

## 2. Ausbaustufe S-Bahn Rhein-Neckar

### ► Finanzierungskonditionen für die 2. Baustufe

Es gelten die Regelungen der Länder Baden-Württemberg, Hessen und Rheinland-Pfalz für Maßnahmen nach dem GVFG-Bundesprogramm.

- *Keine Übernahme von Planungskosten durch die Länder*
- *Keine Übernahme von Planungs- und Baukosten durch die DB AG*



Finanzierung der S-Bahn-Maßnahmen ausschließlich durch Fördermittel und kommunalen Eigenanteil  
Umfeldmaßnahmen sind durch die Kommunen als eigenständige Maßnahmen (ggf. über Landes-GVFG) zu realisieren

## 2. Ausbaustufe S-Bahn Rhein-Neckar

### ► Förderkonditionen in Rheinland-Pfalz

- *Bund 60 % der zuwendungsfähigen Kosten*
- *Land 25 % der zuwendungsfähigen Kosten*

### ► Kommunaler Anteil

- *15 % der zuwendungsfähigen Kosten*
- *100 % der nicht zuwendungsfähigen Kosten*
- *100 % der Planungskosten*

# Entwurfsplanung Station LU-Oggersheim

## ► Bestand



# Entwurfsplanung Station LU-Oggersheim

- Im Rahmen der Entwurfsplanung wurden die örtlichen Verhältnisse vertiefend untersucht und im Rahmen verschiedener Gutachten gegenüber der Vorplanung präzisiert.
- Die kommunalen Interessen, sowie die notwendigen Fachplanungen der DB AG in den Bereichen
  - *Signal- und Oberleitungstechnik*
  - *Oberbau / Gleisanlagen*
  - *Maschinenteknik / Aufzugsanlagen*
  - *TK-Technik / Reisendeninformation / 50 Hz-Anlagen*wurden mit einbezogen.
- Im Rahmen der Baubetriebsplanung erfolgte die Abstimmung und Anmeldung der notwendigen Bauzeiten.

# Entwurfsplanung Station LU-Oggersheim

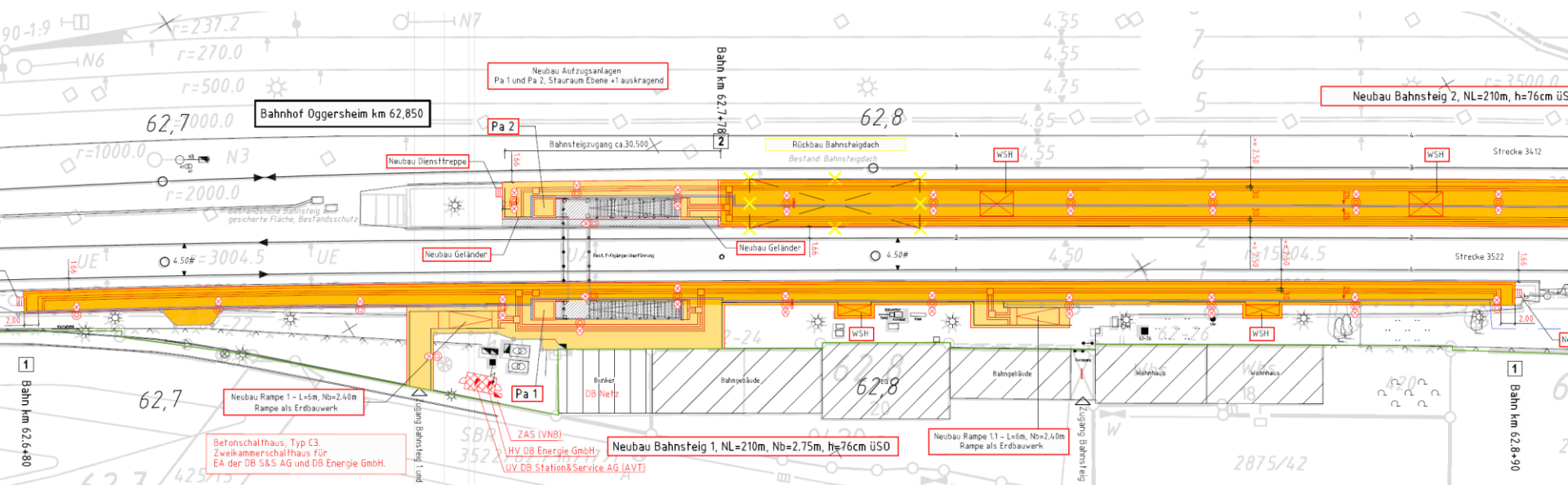
## ➤ Geplante Maßnahmen

- *Erneuerung des Außen- und Mittelbahnsteiges (Höhe 76 cm, Länge 210 m)*
- *Neubau von Aufzügen an bestehenden Fußgängersteg einschließlich erforderlicher Anpassungsmaßnahmen*
- *Rampe zur barrierefreien Erschließung des Außenbahnsteigs*
- *Blinden- und Wegeleitsystem*
- *Anpassung Oberleitungs- und LST-Anlagen*
- *Neubau Dynamische Schriftanzeige (Reisendeninformation)*
- *Neubau Beleuchtungsanlagen*
- *Neubau Bahnsteigausstattung*



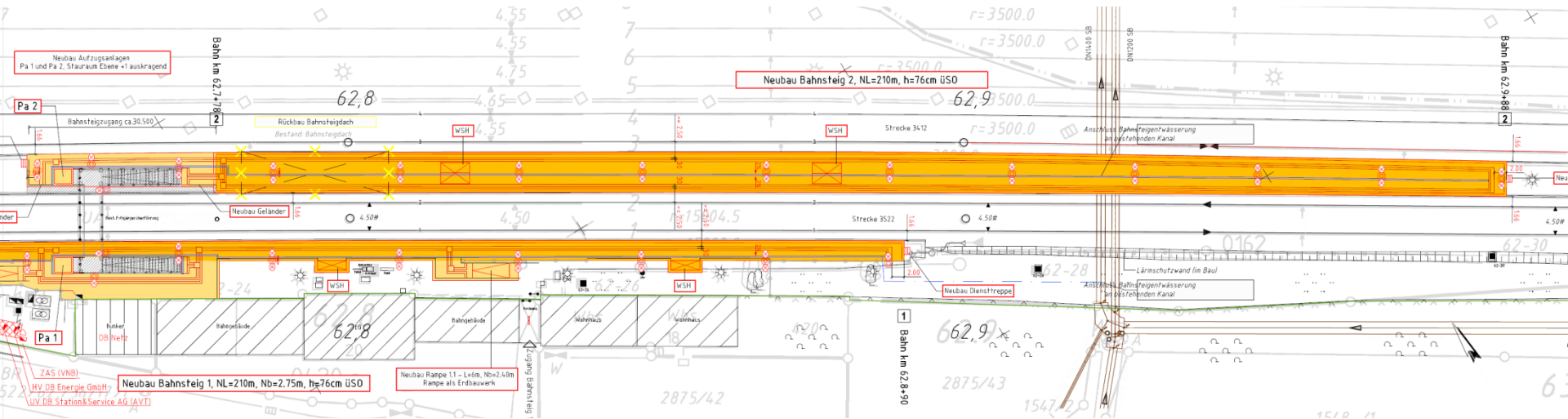
# Entwurfsplanung Station LU-Oggersheim

## ► Lageplan / Übersicht Außenbahnsteig



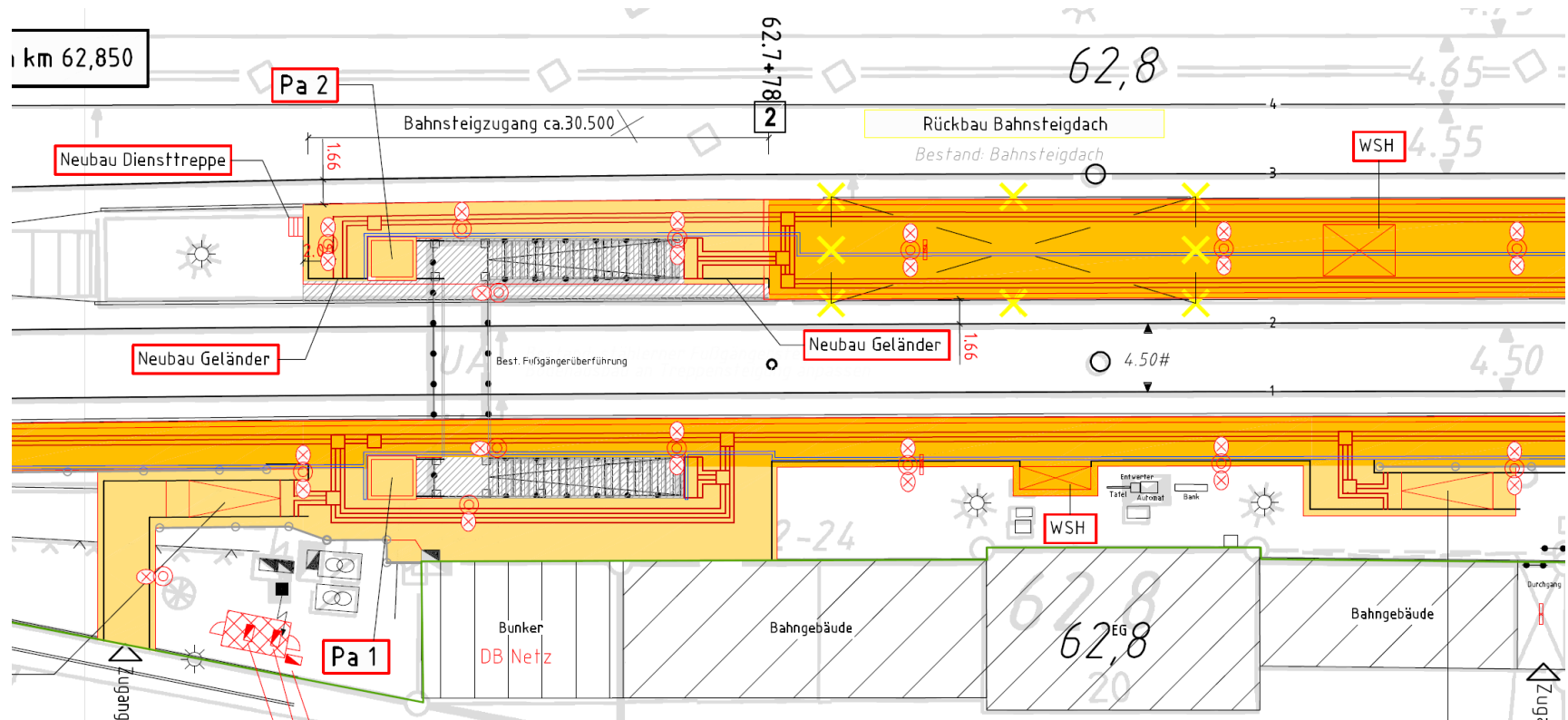
# Entwurfsplanung Station LU-Oggersheim

## ► Lageplan / Übersicht Mittelbahnsteig



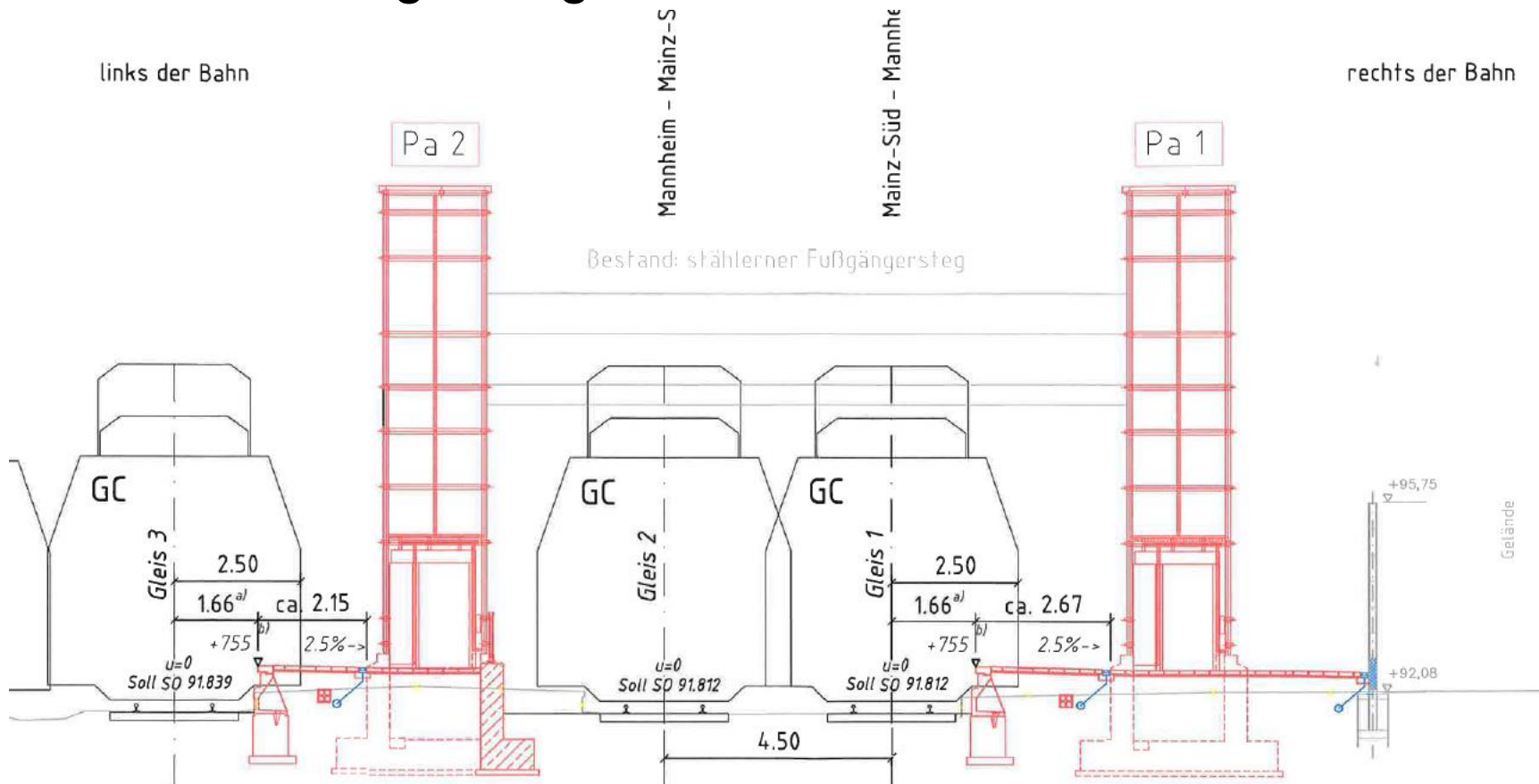
# Entwurfsplanung Station LU-Oggersheim

## ► Detail Zugang



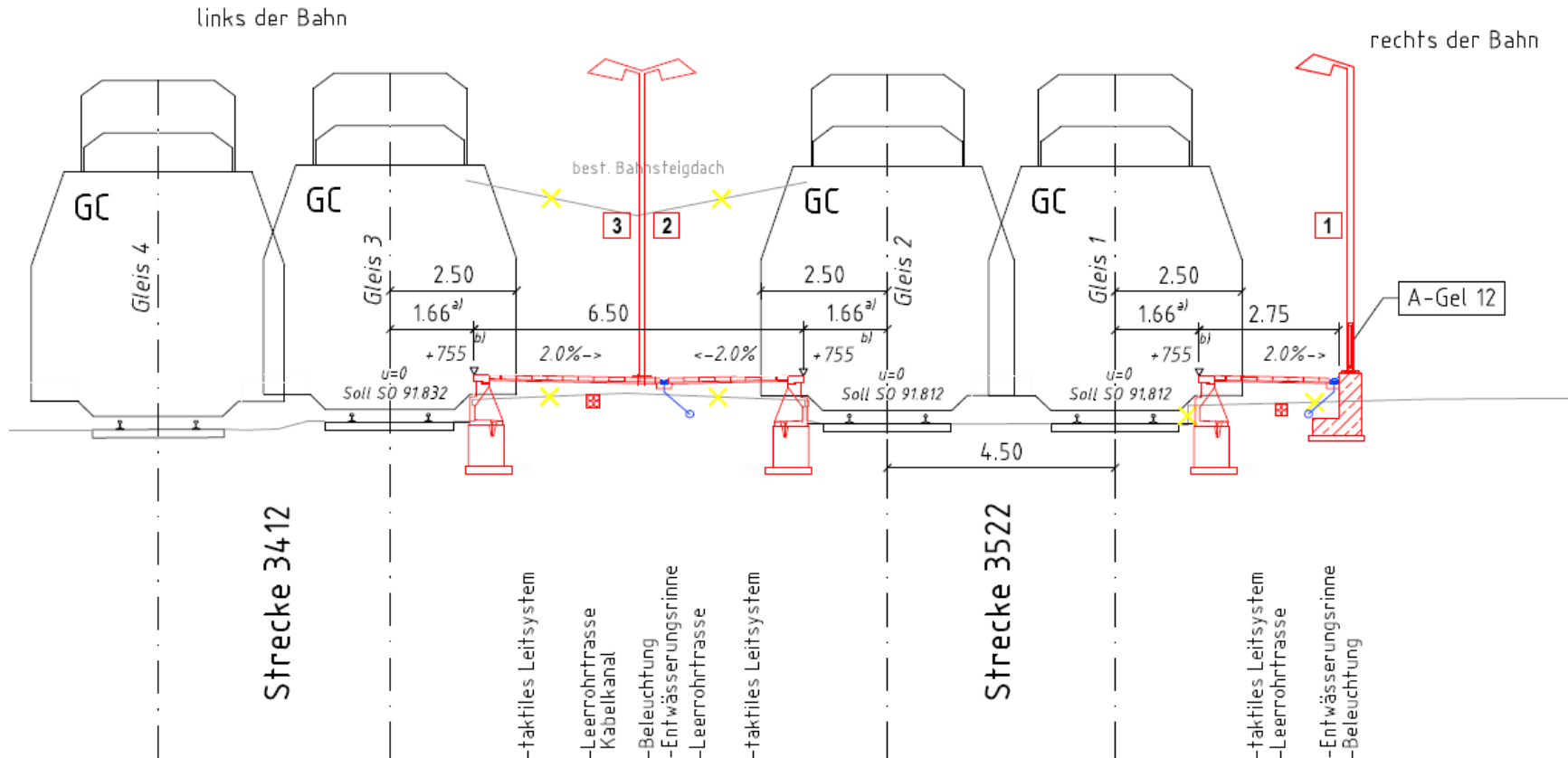
# Entwurfsplanung Station LU-Oggersheim

## ► Detail Aufzug / Steg



# Entwurfsplanung Station LU-Oggersheim

## ► Detail Regelquerschnitt



# Entwurfsplanung Station LU-Oggersheim

▶ Die Baukosten\* betragen nach der im Rahmen der Entwurfsplanung durchgeführten Kostenberechnung vsl. rund 3.131.000 € und gliedern sich wie folgt:

- Bahnsteig 1 (Außenbahnsteig)	904.000 €
- Bahnsteig 2 (Mittelbahnsteig)	1.207.000 €
- Bauzeitl. Provisorien (Behelfsbahnsteig)	120.000 €
- Aufzüge	501.000 €
- Wetterschutz	88.000 €
- Beleuchtung	217.000 €
- Bahnsteigausstattung	76.000 €
- Abbruch, sonstiger Aufwand	18.000 €

\* Kosten gerundet

# Entwurfsplanung Station LU-Oggersheim

## ► Finanzierung Station LU-Oggersheim

Kostenberechnung *		
Baukosten		Planungskosten
<i>Gesamt</i>	<i>davon zuwendungsfähig</i>	<i>Ansatz 24% der Baukosten</i>
<i>1</i>	<i>2</i>	<i>3</i>
3.131.000	3.080.700	751.400

\* alle Kosten gerundet

# Entwurfsplanung Station LU-Oggersheim

## ► Finanzierung Station LU-Oggersheim

Finanzierung *				
Baukosten				Planungskosten
60% Bund	25% Land	15% Gemeinde	nicht zuwendungsfähige Kosten	100% Gemeinde
4	5	6	7	8
1.848.420	770.175	462.105	50.000	751.400

**Finanzierungsanteil Stadt Ludwigshafen** *Summe 6+7+8*

**1.263.505**

\* alle Kosten gerundet



# Weitere Planungsschritte

- Zustimmung der Gemeinden zur Entwurfsplanung im Hinblick auf die Finanzierung und die Plangenehmigung
- Beschluss des ZRN zur Weiterführung des Projektes
- Abschluss des Bau- und Finanzierungsvertrages zwischen der DB Station&Service AG, dem Land Rheinland-Pfalz, dem ZSPNV sowie dem ZRNN und ZRN

*Der Vertrag wird derzeit abgestimmt.*

*Die Unterzeichnung ist Ende Juni 2012 geplant.*

# Weitere Planungsschritte

- ▶ **Beantragung der Plangenehmigung**  
*Die Antragsunterlagen werden derzeit zusammengestellt und in Kürze beim EBA Frankfurt/Saarbrücken eingereicht.*
- ▶ **Einreichung und Prüfung des GVFG-Kat.“a“-Antrages**  
*Die Antragsunterlagen für die Gesamtstrecke werden derzeit erstellt und bis zur Jahresmitte 2012 beim EBA Bonn bzw. beim BMVBS eingereicht.*
- ▶ **Durchführung der Ausführungsplanung und Beantragung der bauaufsichtlichen Genehmigung**
- ▶ **Erstellung, Prüfung und Freigabe des stationsbezogenen Einzelfinanzierungsantrages**

# Weitere Planungsschritte

- ▶ Ausschreibung und Vergabe der Bauleistungen
- ▶ Bauausführung  
*Der Umbau der Station LU-Oggersheim ist ab Mitte 2013 geplant. Die Bauzeit beträgt ca. 10 Monate.*

**Wir danken für Ihre Aufmerksamkeit.**



**VRN**

[www.vrn.de](http://www.vrn.de)

