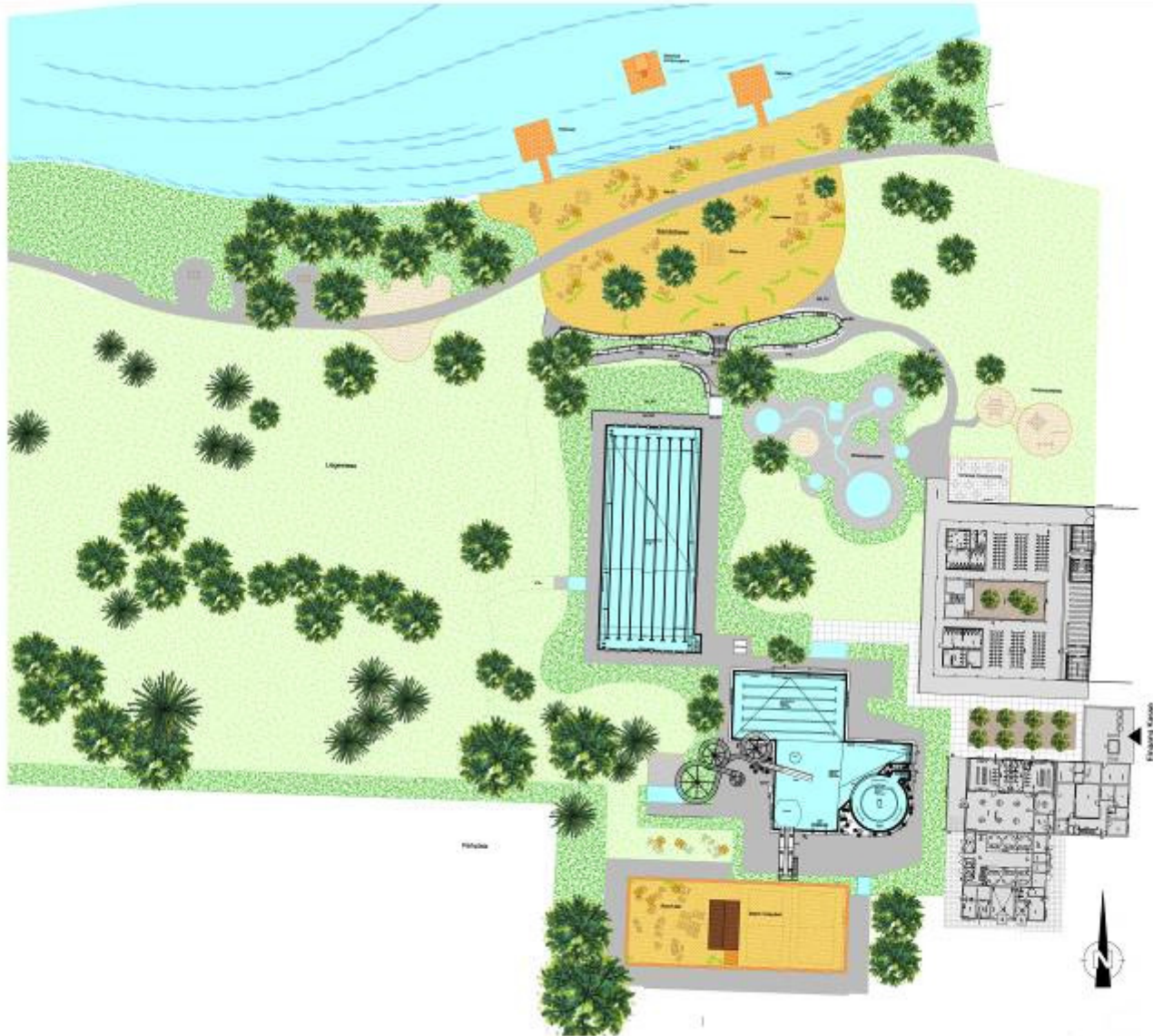


# Lageplan



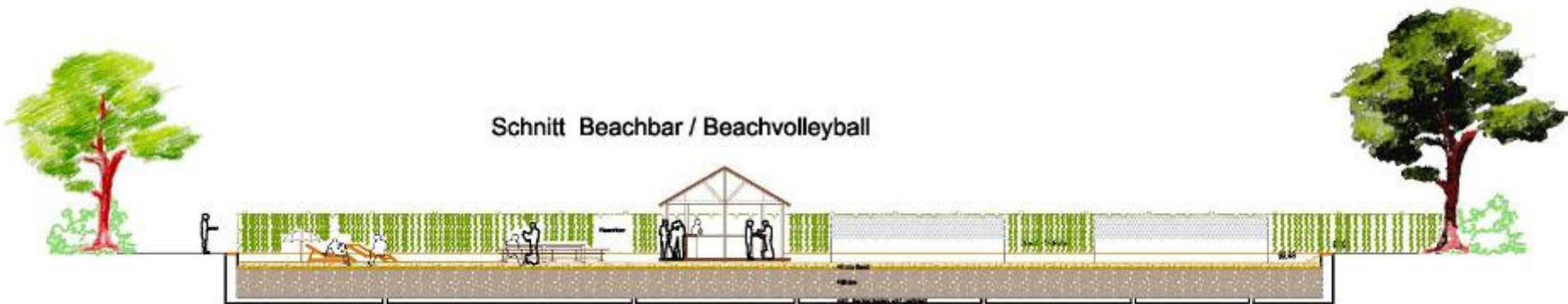
**Dr. Krieger**  
ARCHITEKTEN  
INGENIEURE



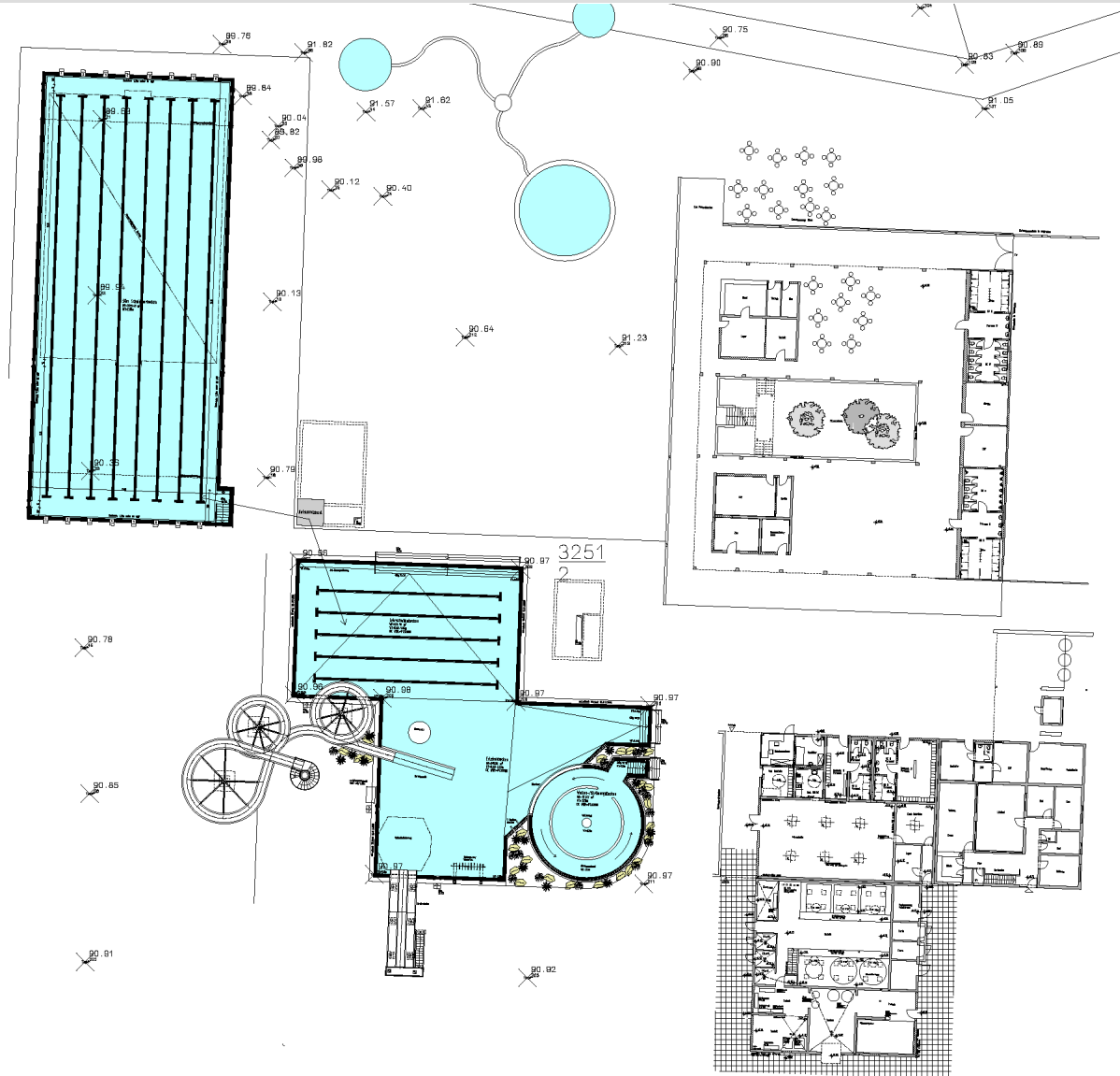
Schnitt 50 m Becken bis Strand am Baggersee



Schnitt Beachbar / Beachvolleyball



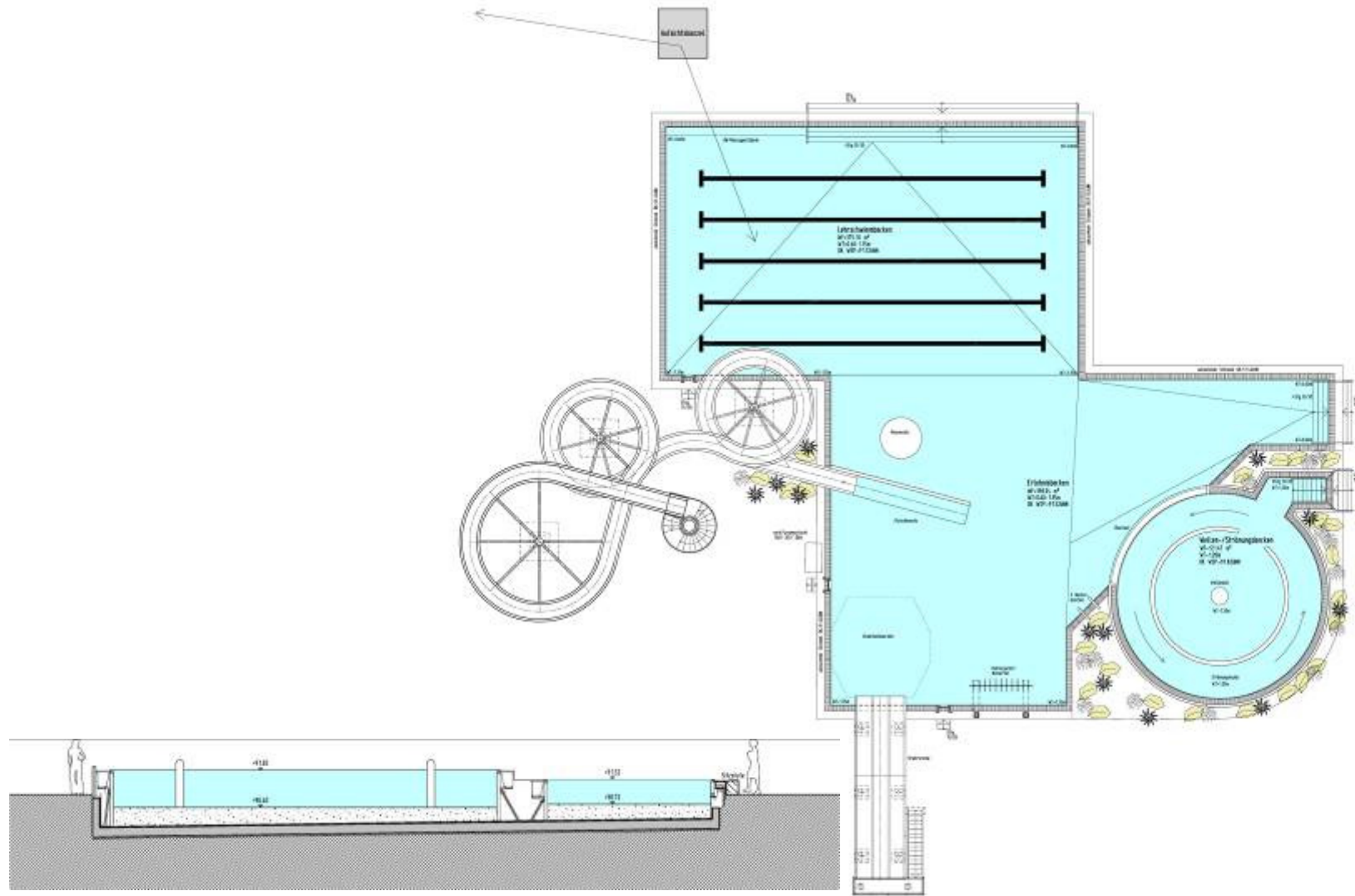
# Grundriss Erdgeschoss



# Erlebnisbecken



**Dr. Krieger**  
ARCHITEKTEN  
INGENIEURE



# Wasserattraktionen



Dr. Krieger  
ARCHITEKTEN  
INGENIEURE



# Wasserattraktionen



**Dr. Krieger**  
ARCHITEKTEN  
INGENIEURE



# Mittelabfluss + Bauabschnitte



Bezeichnung	BRUTTO	Planung 2010	1. BA		2. BA		3. BA	
			1. KA 2011	2. KA 2012	3. KA 2013	4. KA 2014		
Beachbereich	93.177 €			93.177 €				
Besuchergebäude	1.372.260 €							1.372.260 €
Technikgebäude	983.202 €							983.202 €
	Edelstahl							
Sportbecken	1.688.551 €		1.327.450 €	361.101 €				
Sprungbecken								
Erlebn.-/NSB Becken	2.497.727 €				602.150 €	1.895.577 €		
Planschbecken	149.345 €					149.345 €		
Strandbereich	271.023 €			271.023 €				
<b>Summe inkl. MwSt.</b>	<b>7.055.284 €</b>		1.327.450 €		1.327.450 €		2.044.922 €	2.355.462 €
KG 700	1.411.057 €	500.000 €	172.550 €		172.550 €		220.150 €	345.807 €
Bruttosumme	8.466.341 €	500.000 €	1.500.000 €		1.500.000 €		2.265.072 €	2.701.269 €
<b>Kosten der Bauabschnitte</b>		<b>500.000 €</b>	<b>2.225.301 €</b>		<b>2.819.622 €</b>			<b>2.921.419 €</b>

Bauabschnitt 1

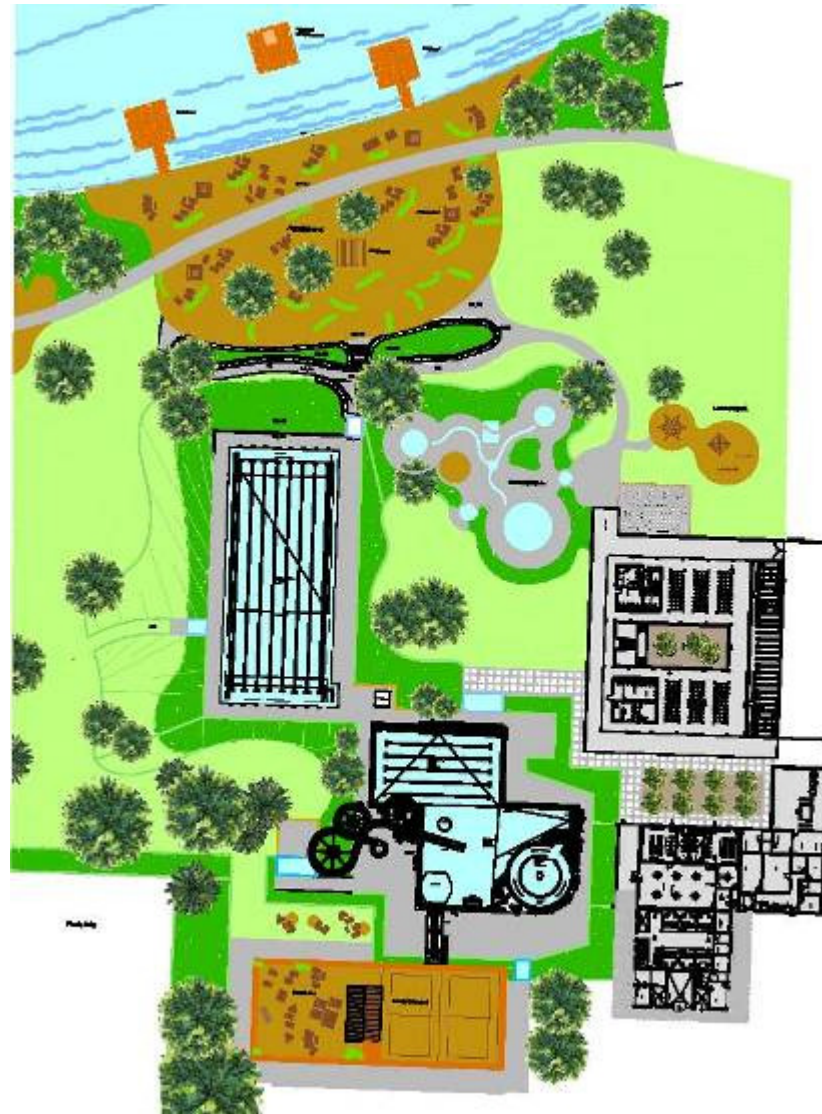




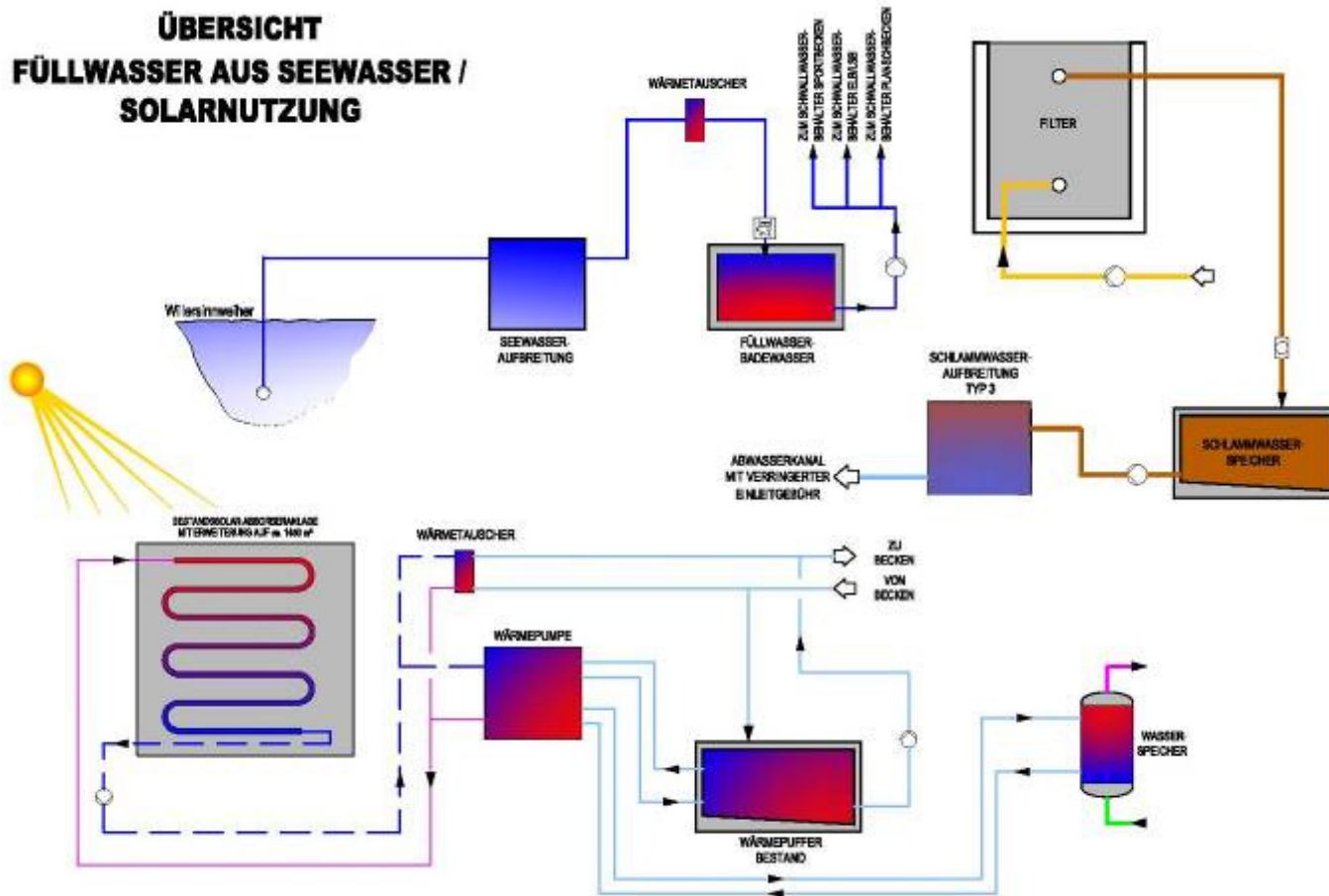
Bauabschnitt 1 + 2



Bauabschnitt 1,2 + 3



**ÜBERSICHT  
 FÜLLWASSER AUS SEEWASSER /  
 SOLARNUTZUNG**



**Prognose Gutachten**

Wärmeverbrauch: 373.495 kWh/a  
 Stromverbrauch: 307.710 kWh/a  
 Betriebskosten: **115.327 €/a**

**Kosten 2006 / 2008-2009**

Wärmeverbrauch: 693.410 kWh/a  
 Stromverbrauch: 314.660 kWh/a  
 Betriebskosten: **174.977 €/a**

**Kosten 2007**

Wärmeverbrauch: 890.570 kWh/a  
 Stromverbrauch: 333.933 kWh/a  
 Betriebskosten: **310.427 €/a**

**Prognose Planung DTF**

Wärmeverbrauch: 107.948 kWh/a  
 Stromverbrauch: 498.789 kWh/a  
 Betriebskosten: **120.694 €/a**