

Kommunale Wärmeplanung Ludwigshafen

1 Umweltausschuss, 15.11.2023, Kommunale Wärmeplanung

Ludwigshafen
Stadt am Rhein

Drei Elemente der Wärmewende

Verbesserung der
Gebäudedämmung

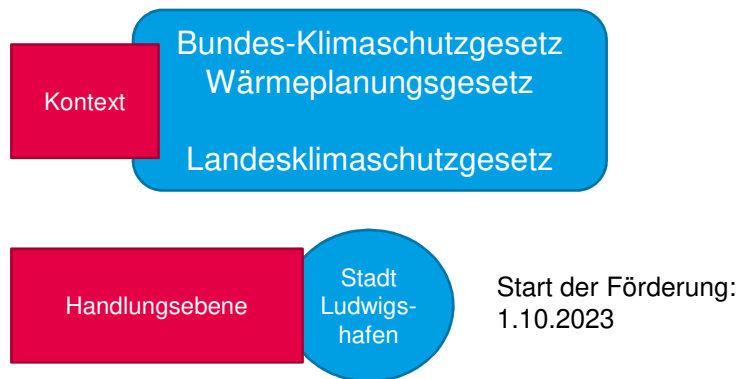
Abschied von
fossilen
Heizungen

Wärmenetze (EE)

2 Umweltausschuss, 15.11.2023, Kommunale Wärmeplanung

Ludwigshafen
Stadt am Rhein

Gesetzliche Rahmenbedingungen



→ kWP unterstützt alle lokalen Akteure bei ihren Investitionsentscheidungen

3 Umweltausschuss, 15.11.2023, Kommunale Wärmeplanung

Ludwigshafen
Stadt am Rhein

Was ist der Wärmeplan?

- Strategisches, informelles Planungsinstrument
- Ziel: Umstellung der Wärmeversorgung vollständig auf erneuerbare Energien
- Wichtiges Werkzeug für eine nachhaltige Stadtentwicklung
- Chance die Wärmewende zu gestalten

4 Umweltausschuss, 15.11.2023, Kommunale Wärmeplanung

Ludwigshafen
Stadt am Rhein

Die Schritte zum kommunalen Wärmeplan

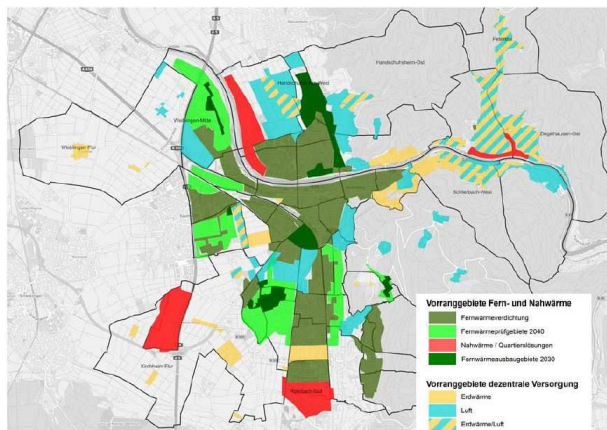


Quelle: Kompetenzzentrum Kommunale Wärmewende (KWW)

5 Umweltausschuss, 15.11.2023, Kommunale Wärmeplanung

Ludwigshafen
Stadt am Rhein

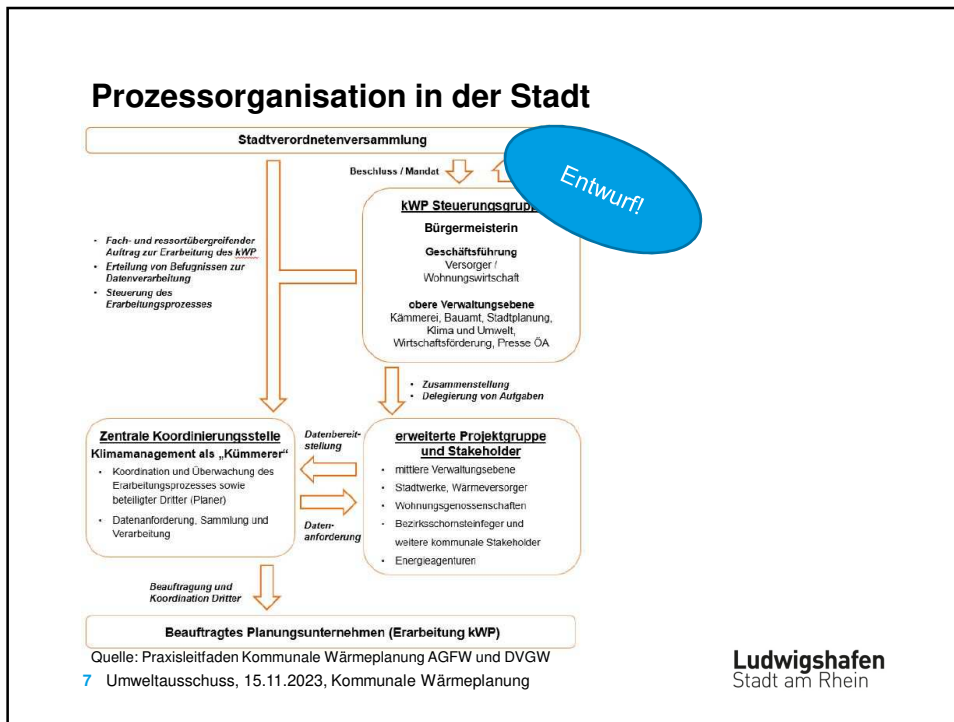
Wärmeversorgungsgebiete Heidelberg



Beispiel Wärmeversorgungsgebiete Heidelberg aus dem Abschlussbericht 2023

6 Umweltausschuss, 15.11.2023, Kommunale Wärmeplanung

Ludwigshafen
Stadt am Rhein



Finanzierung

Erstellung

Wärmeplan über Förderung der NKI → 100% Förderung
 Laufzeit der Förderung bis 30.09.2024, Verlängerung möglich

Umsetzung

Weitere Fördermöglichkeiten über BWE oder ZEIS-Programm für Ausbau Wärmenetze (Stadtwerke)
 Energetische Stadtsanierung über KfW
 Förderung über Bundesförderung für effiziente Gebäude (BEG)

Ludwigshafen
Stadt am Rhein

8 Umweltausschuss, 15.11.2023, Kommunale Wärmeplanung

Bundesförderung für effiziente Gebäude (BEG)

**SO FÖRDERN WIR KLIMAFREUNDLICHES HEIZEN:
DAS GILT 2024***



30 % GRUNDFÖRDERUNG
Für den Umstieg auf Erneuerbares Heizen. Das hilft dem Klima und die Betriebskosten bleiben stabiler im Vergleich zu fossil betriebenen Heizungen.

30 % EINKOMMENSABHÄNGIGER BONUS
Für selbstnutzende Eigentümerinnen und Eigentümer mit einem zu versteuernden Gesamteinkommen unter 40.000 Euro pro Jahr.

20 % GESCHWINDIGKEITSBONUS
Für den frühzeitigen Umstieg auf Erneuerbare Energien bis Ende 2028. Gilt zum Beispiel für den Austausch von Öl-, Kohle- oder Nachtspeicher-Heizungen sowie von Gasheizungen (mindestens 20 Jahre alt).

BIS ZU 70 % GESAMTFÖRDERUNG
Die Förderungen können auf bis zu 70 % Gesamtförderung addiert werden und ermöglichen so eine attraktive und nachhaltige Investition.

SCHUTZ FÜR MIETERINNEN UND MIETER
Mit einer Deckelung der Kosten für den Heizungsaustausch auf 50 Cent pro Quadratmeter und Monat. Damit alle von der klimafreundlichen Heizung profitieren.

*Mehr erfahren auf www.energiecheck.de/beg Quelle: BMWK, Stand 09/2023

9 Umweltausschuss, 15.11.2023, Kommunale Wärmeplanung

Ludwigshafen
Stadt am Rhein

Mit der Nationalen Klimaschutzinitiative initiiert und fördert die Bundesregierung seit 2008 zahlreiche Projekte, die einen Beitrag zur Senkung der Treibhausgasemissionen leisten. Ihre Programme und Projekte decken ein breites Spektrum an Klimaschutzaktivitäten ab: Von der Entwicklung langfristiger Strategien bis hin zu konkreten Hilfestellungen und investiven Fördermaßnahmen. Diese Vielfalt ist Garant für gute Ideen. Die Nationale Klimaschutzinitiative trägt zu einer Verankerung des Klimaschutzes vor Ort bei. Von ihr profitieren Verbraucherinnen und Verbraucher ebenso wie Unternehmen, Kommunen oder Bildungseinrichtungen.“

Gefördert durch:



Bundesministerium
für Wirtschaft
und Klimaschutz



NATIONALE
KLIMASCHUTZ
INITIATIVE

aufgrund eines Beschlusses
des Deutschen Bundestages

10 Umweltausschuss, 15.11.2023, Kommunale Wärmeplanung

Ludwigshafen
Stadt am Rhein

Vielen Dank.