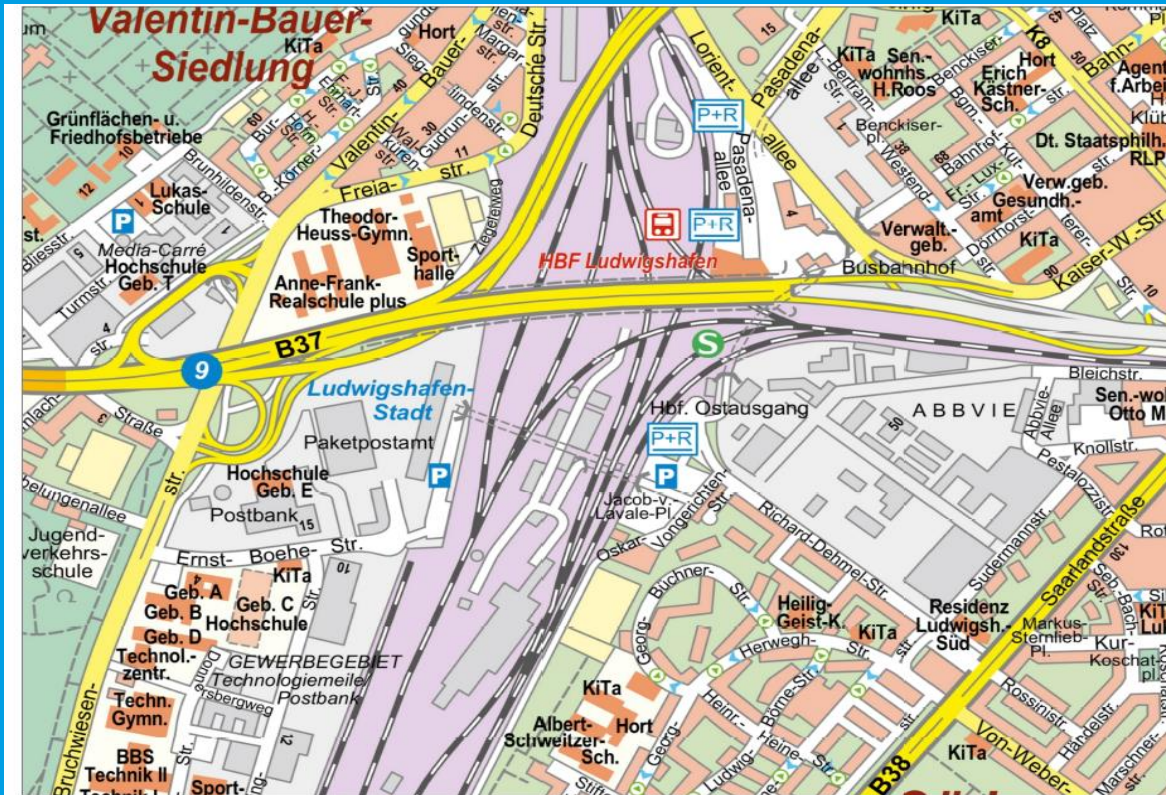


# Umweltverbundbrücke

## Variantenstudie zur Machbarkeit



Untersuchungsgebiet

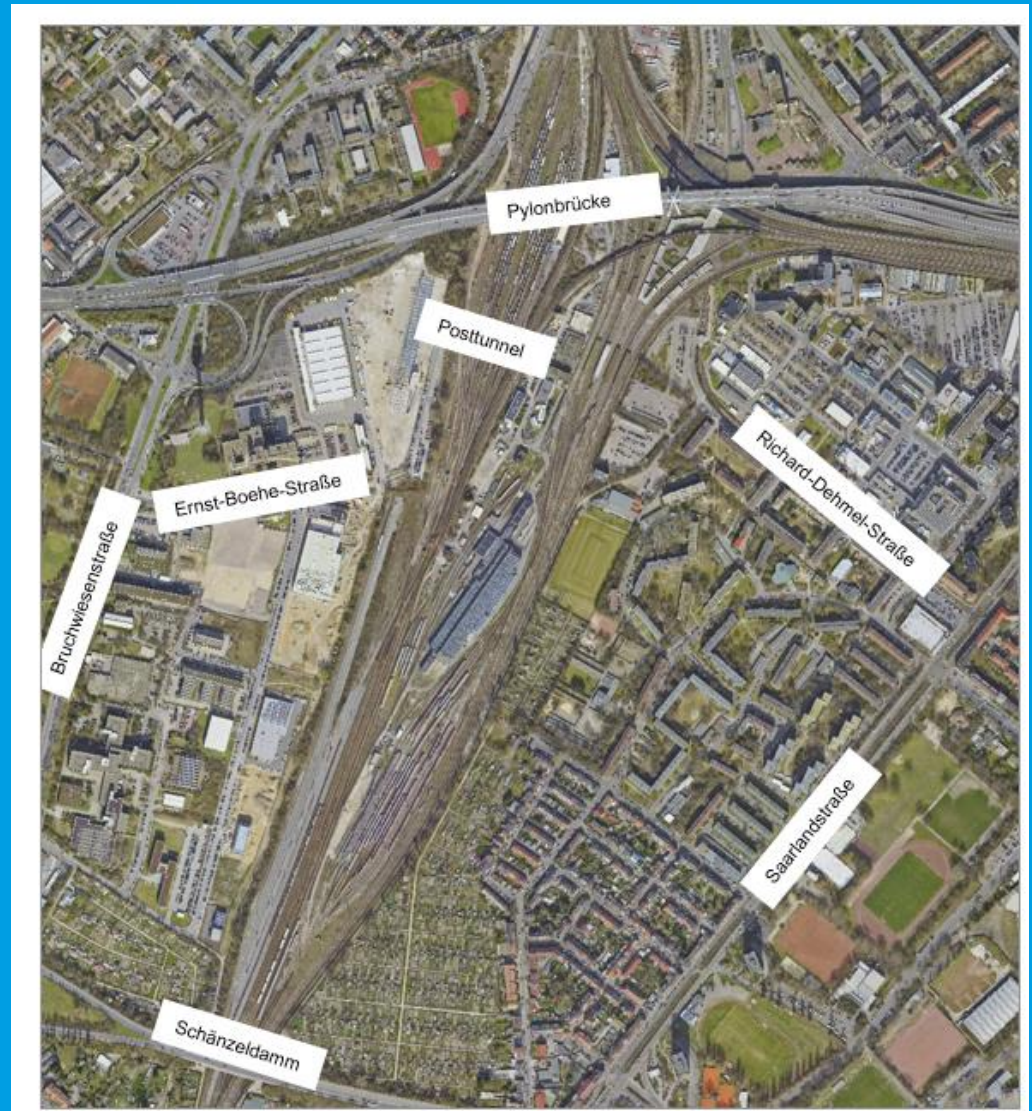
Ludwigshafen  
Stadt am Rhein

# Teammitglied im Bereich Tiefbau 4-143

Karolin Hild (Dipl.-Bau-Ing.)

Projektleiterin Bereich 4-143 Tiefbau

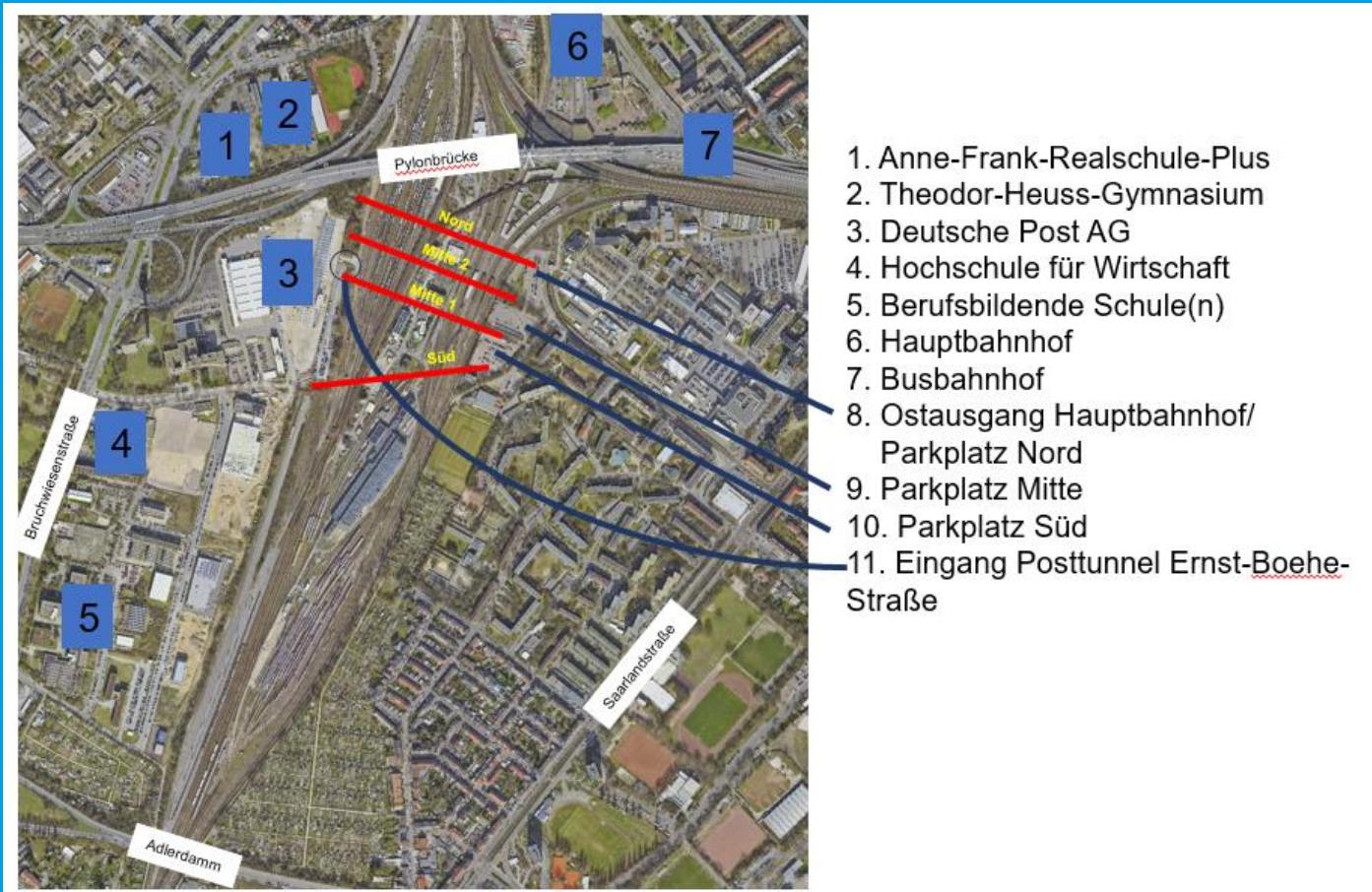
# Planungsgrundlage



# Inhalt der Machbarkeitsstudie

1. Ausgangssituation / Aufgabenstellung / Planungsziele
2. Grundlegende Entwurfskriterien / Zwangspunkte
3. Belange der Barrierefreiheit / geometrische Grundlagen
4. Planungskorridor
5. Anbindungspunkte westlich und östlich des Hauptbahnhofs
6. Lagevarianten
7. Variantendiskussion
8. Bewertungsmatrix
9. Fazit

# Lagevarianten

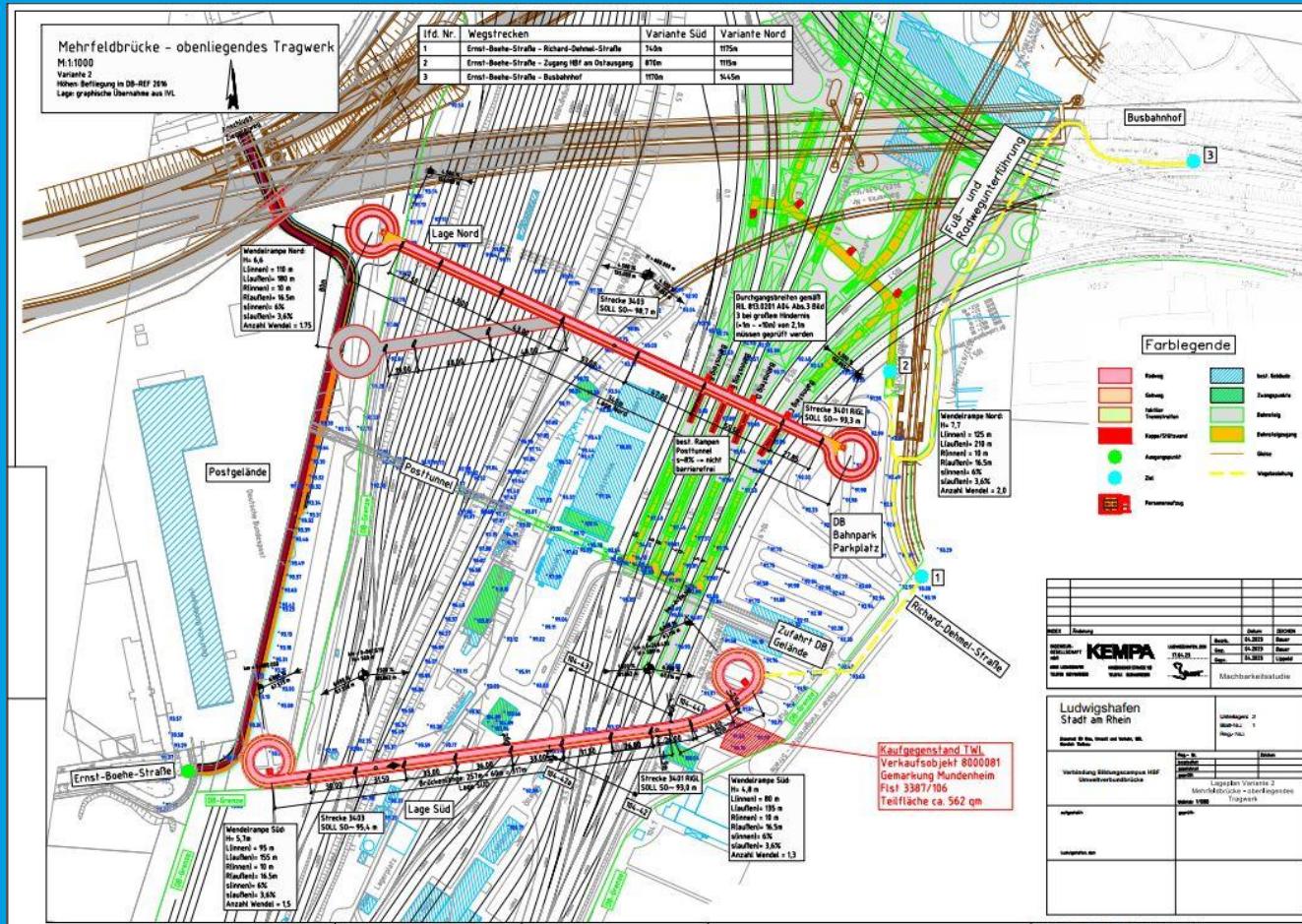


# Brückensysteme und Tragwerke

- Mehrfeldbrücke → mehrere Stützenstandorte
- z.B. Schrägseilbrücke → ein Stützenstandort

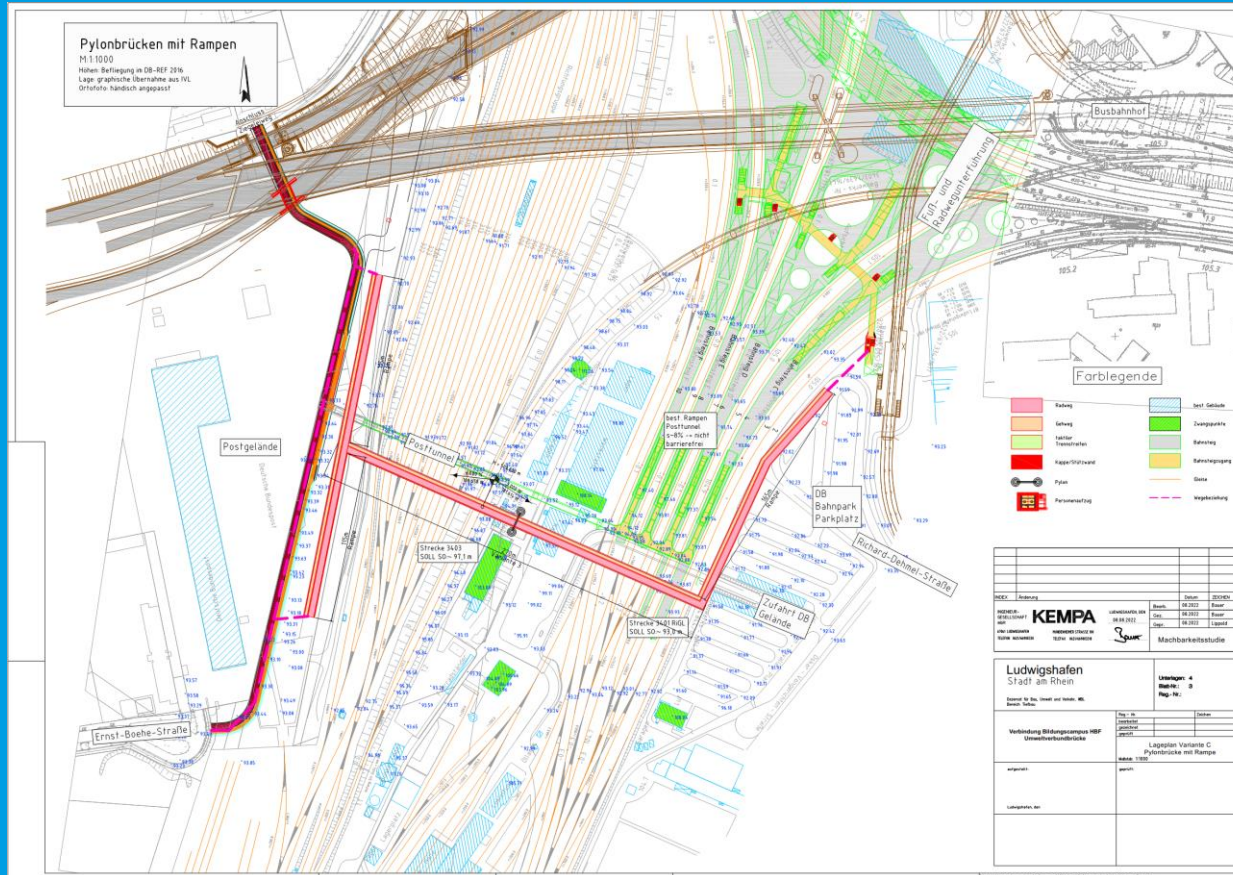


# Nord- und Südvariante





# Beispielhafter Längenbedarf bei geraden Rampen



# Weitere Schritte - Zeitschiene

- |  |                 |
|--|-----------------|
| 1. VGV-Verfahren:                                    | 9 Monate        |
| 2. Beauftragung Planungsbüro:                        | Oktober 2024    |
| 3. Fertigstellung Vorplanung mit DB:                 | Oktober 2025    |
| 4. Fertigstellung Entwurfsplanung / Zuwendungsantrag | Dezember 2026   |
| 5. Antrag auf Planfeststellung                       | Januar 2027     |
| 6. Bewilligung von Zuwendungen:                      | bis Januar 2028 |
| 7. Stadtratsbeschluss Maßnahme:                      | März 2028       |
| 8. Planfeststellungsbeschluss liegt vor:             | Januar 2031     |
| 9. EU-weites Vergabeverfahren für die Bauleistung:   | 6 Monate        |
| 10. Beauftragung Baufirma:                           | Januar 2032     |
| 11. Einweihung der Brücke:                           | Juli 2033       |

Vielen Dank.