

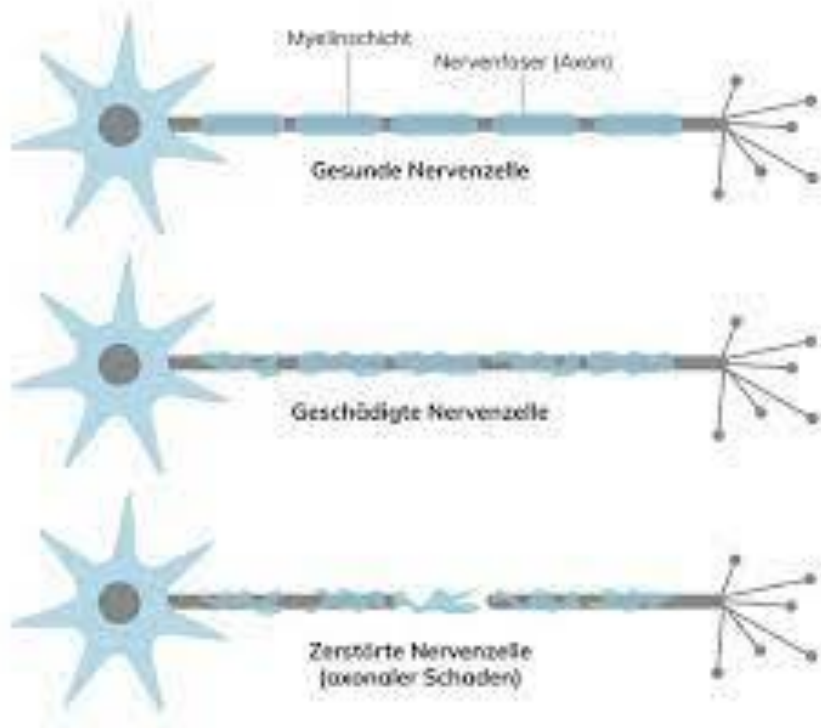
MUT UND STÄRKE

Multiple-Sklerose-Selbsthilfegruppe

- Anzahl Menschen weltweit:
7,5 Milliarden
- Anzahl Menschen mit **MS** weltweit:
2,8 Millionen

Die Erkrankungshäufigkeit steigt mit der Entfernung vom Äquator an.

- Anzahl Menschen mit **MS** in Deutschland:
mehr als **252.000**
- Kennen Sie eine Person, die MS hat?
- **Was passiert bei MS im Körper?**



Myelinscheide (Myelinschicht)

Nervenfaser (Axon)

Autoimmunerkrankung

Symptome bei MS:

- Eingeschränkte Mobilität
- Störungen der Feinmotorik
- Sehstörungen
- Schmerzen
- Starke Müdigkeit (Fatigue)
- Kognitive Störungen
- Blasen- und Darmstörungen
- Störungen der sexuellen Funktion

Arten der MS:

- Schubförmige MS
- Sekundär progrediente MS
- Primär progrediente MS

Behandlung der MS-Symptome:

Heilbar? NEIN

Aber: Man kann mit MS leben!

Cortison-Spritzen

Medikamente oral

Selbsthilfegruppen

- Ludwigshafen: Abendtreff
- Ludwigshafen: Mut und Stärke

Gespräche

Gaststättenbesuch

Sport/Bewegung (Gymnastik, auch Wassergymnastik; Pilates)

Informationen

SHG "Mut und Stärke"

Ludwigshafen: Vitalzentrum in Oggersheim

Neuerkrankte, aber auch schon länger betroffene Personen

Kontakt: Ingrid Hollenbach

Tel. 0176/10118536

ms-neuerkranktengruppe-lu@web.de