

# Gleisverbindung Bleichstraße

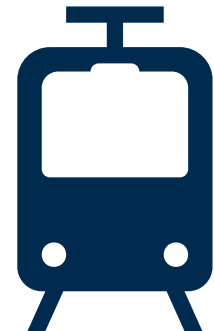
Ortsbeirat Südliche Innenstadt

Ludwigshafen, den 05.07.2022

# Gleisverbindung Bleichstraße

## Ausgangssituation und Zielsetzung

- Der Ausbau des ÖPNV-Angebotes ist Grundlage zur Bewältigung der verkehrlichen Herausforderungen während des Umbaus der Hochstraße Nord zur Helmut-Kohl-Allee. **Mit dem Ausbau des Angebotes wird ein wesentlicher Beitrag zur Verkehrsentslastung geleistet.**
- Aufgrund der derzeit vorliegenden City West Planungen ist unterstellt, dass **über einen längeren Zeitraum (ca. 6 Jahre) Zusatzverkehre** angeboten werden müssen.
- Bereits **seit Ende 2019** wurden schrittweise **Angebotsausweitungen** umgesetzt.



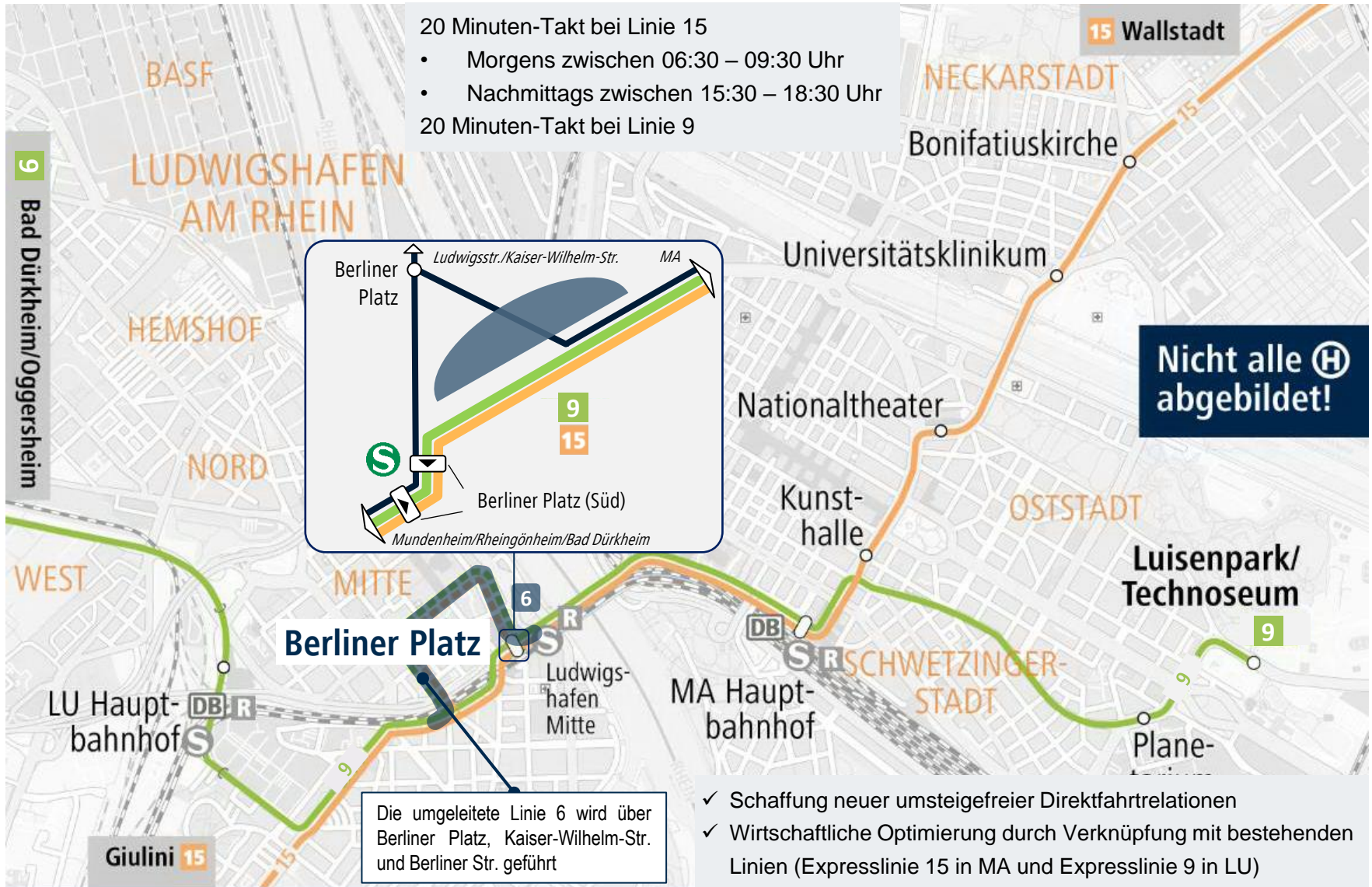
# Zusätzlich erforderliche betriebliche und infrastrukturelle Maßnahmen im ÖPNV



# Gleisverbindung Bleichstraße Infrastrukturelle Maßnahmen

- Mit den Zusatzverkehren wird vor allem die **Kaiser-Wilhelm-Straße** während der Bauzeit der Stadtstraße zum **Nadelöhr für den ÖPNV**. Sie ist ebenfalls eine zentrale Zufahrtsstraße in die Innenstadt für den Individualverkehr, sodass es hier zu **Zielkonflikten zwischen den Verkehrssystemen** kommen wird.
- Auf dieser Grundlage werden seit einigen Jahren **Maßnahmen für eine gute verkehrliche Abwicklung** des Innenstadtverkehrs vorbereitet.
- Deutlich verbessernd wirkt eine **südlich des Berliner Platzes** zu bauende **Gleisverbindung zwischen der Bleichstraße und der Konrad-Adenauer-Brücke** inkl. einer neuen barrierefreien Haltestelle:
  - Reduzierung ÖPNV-Fahrten in der Kaiser-Wilhelm-Straße und am Berliner Platz
  - Schaffung einer Gleisverbindung für die Expresslinien
  - Erhöhung der Reaktionsmöglichkeiten im Störfall
  - Erweiterung der Bedienungsqualität durch neue barrierefreie Haltestelle

# Gleisverbindung Bleichstraße Betriebskonzept



# Gleisverbindung Bleichstraße Infrastrukturplanung

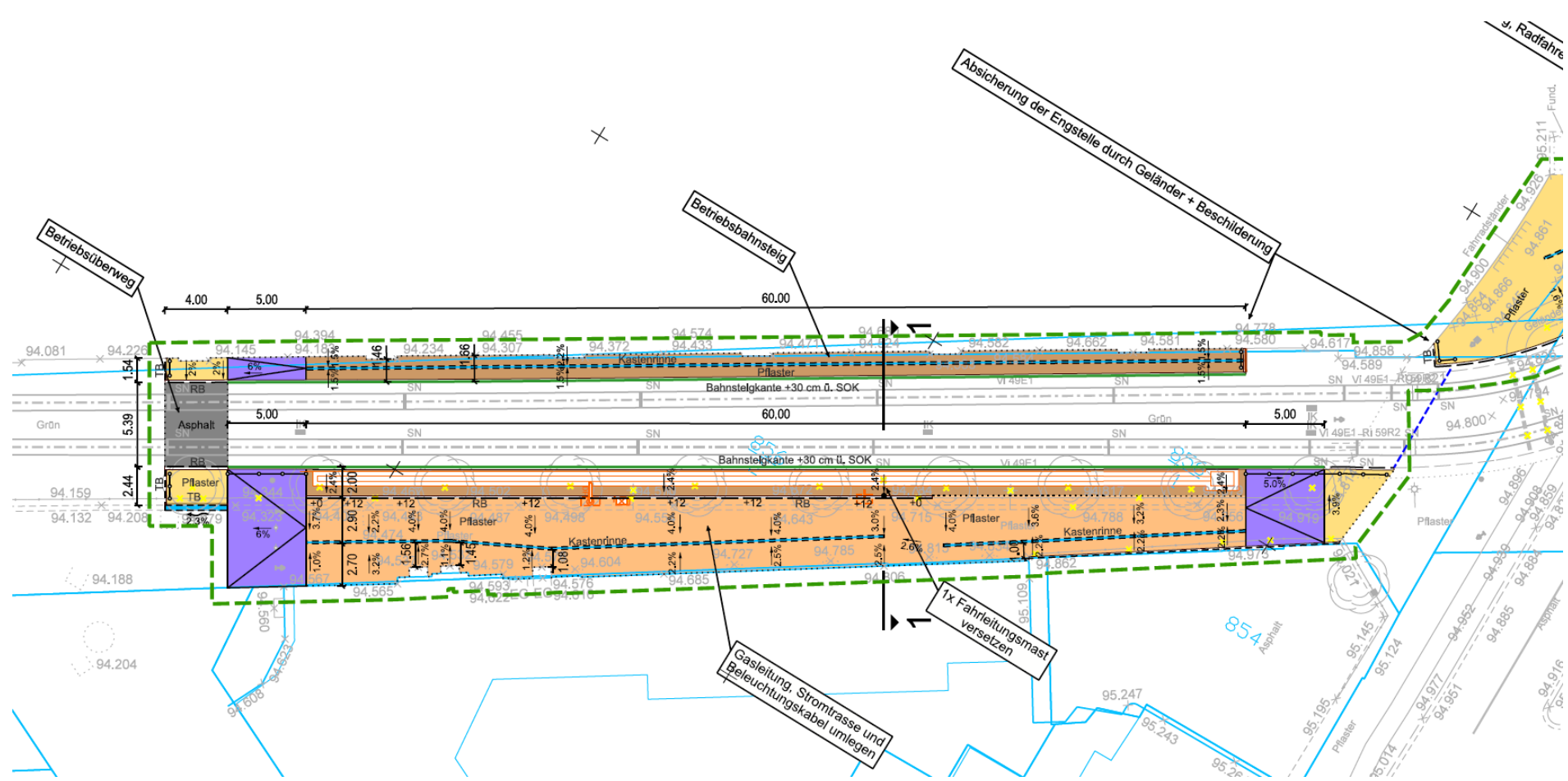


- Angestrebtes Genehmigungsverfahren:  
→ Planverzicht
- Ziel:
  - ✓ Erlangung Baurecht bis IV. Q. 2022
  - ✓ Fertigstellung vor Sperrung der Kurt-Schumacher-Brücke für die Stadtbahn
    - ↳ Voraussetzung für Streckensperrung (aufgrund Hochstraße Nord)
- Zusammenhänge mit Baumaßnahme Hochstraße Nord, Ersatzneubau Hochstraße Süd und Neubau Metropol im Fokus

# Gleisverbindung Bleichstraße Örtlichkeit – Bleichstraße



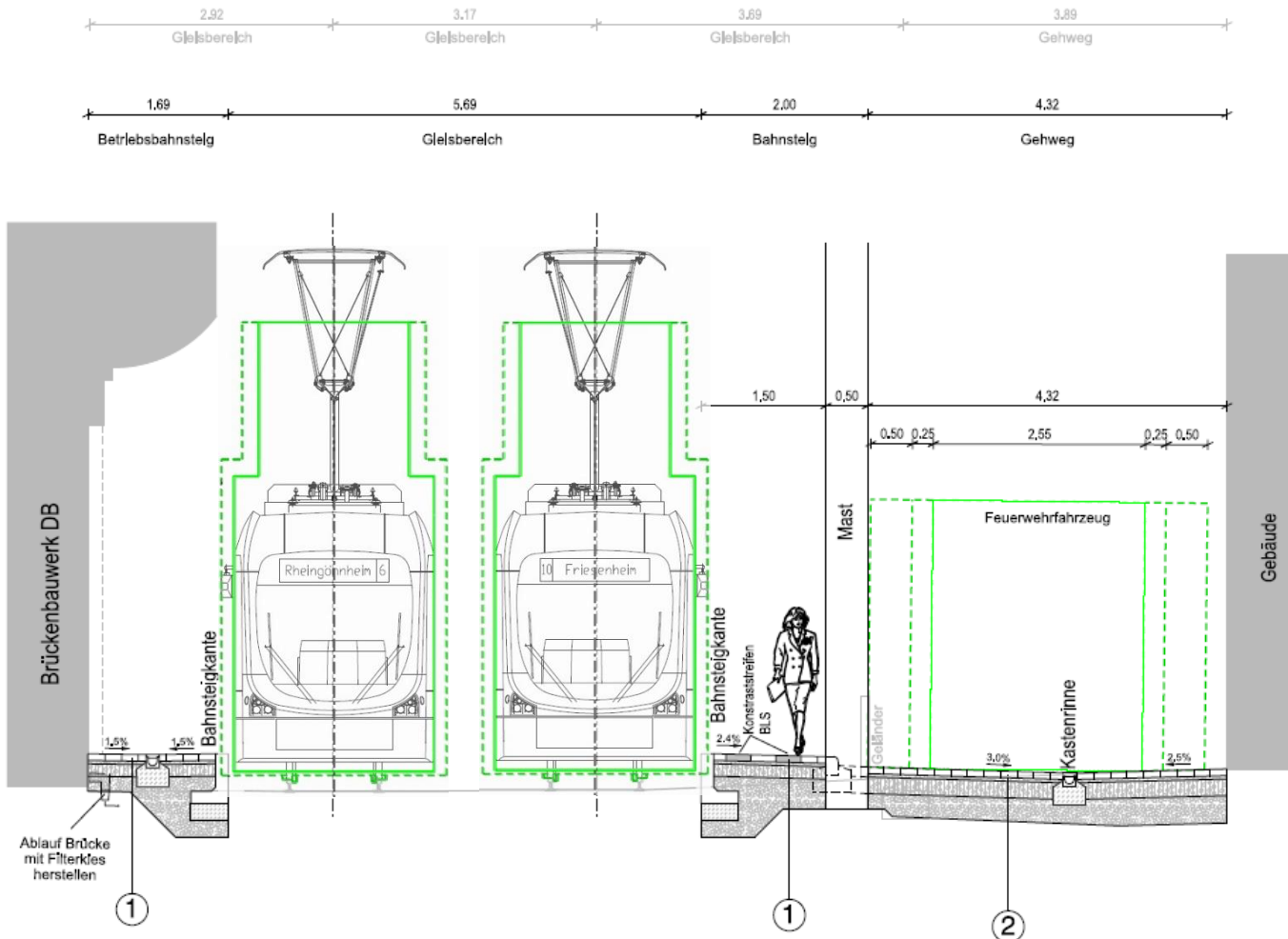
# Gleisverbindung Bleichstraße Planung – Bleichstraße





# Gleisverbindung Bleichstraße Querschnitt – Bleichstraße

## Querschnitt 1 - 1

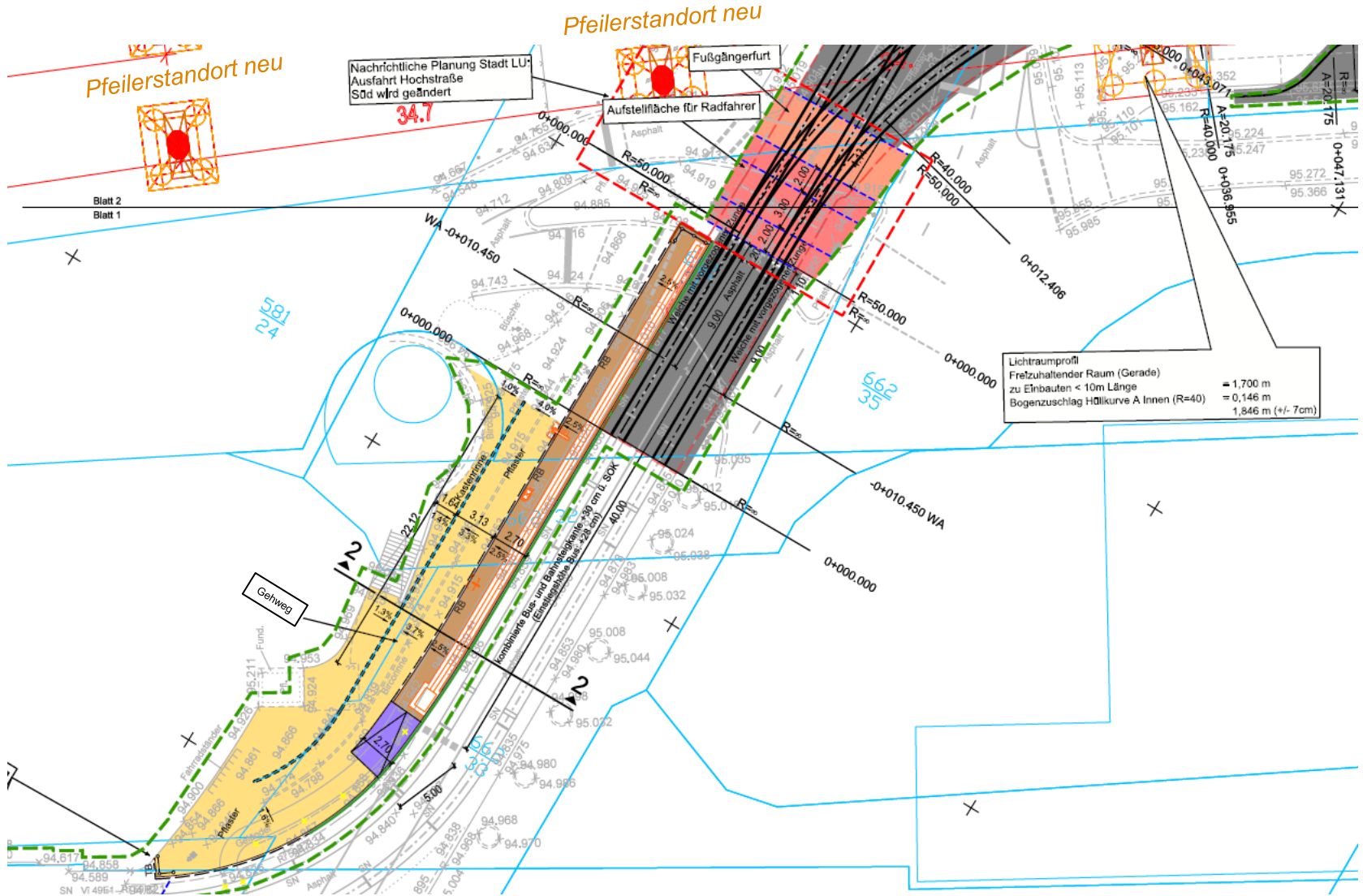


# Gleisverbindung Bleichstraße Örtlichkeit – Mundenheimer Straße



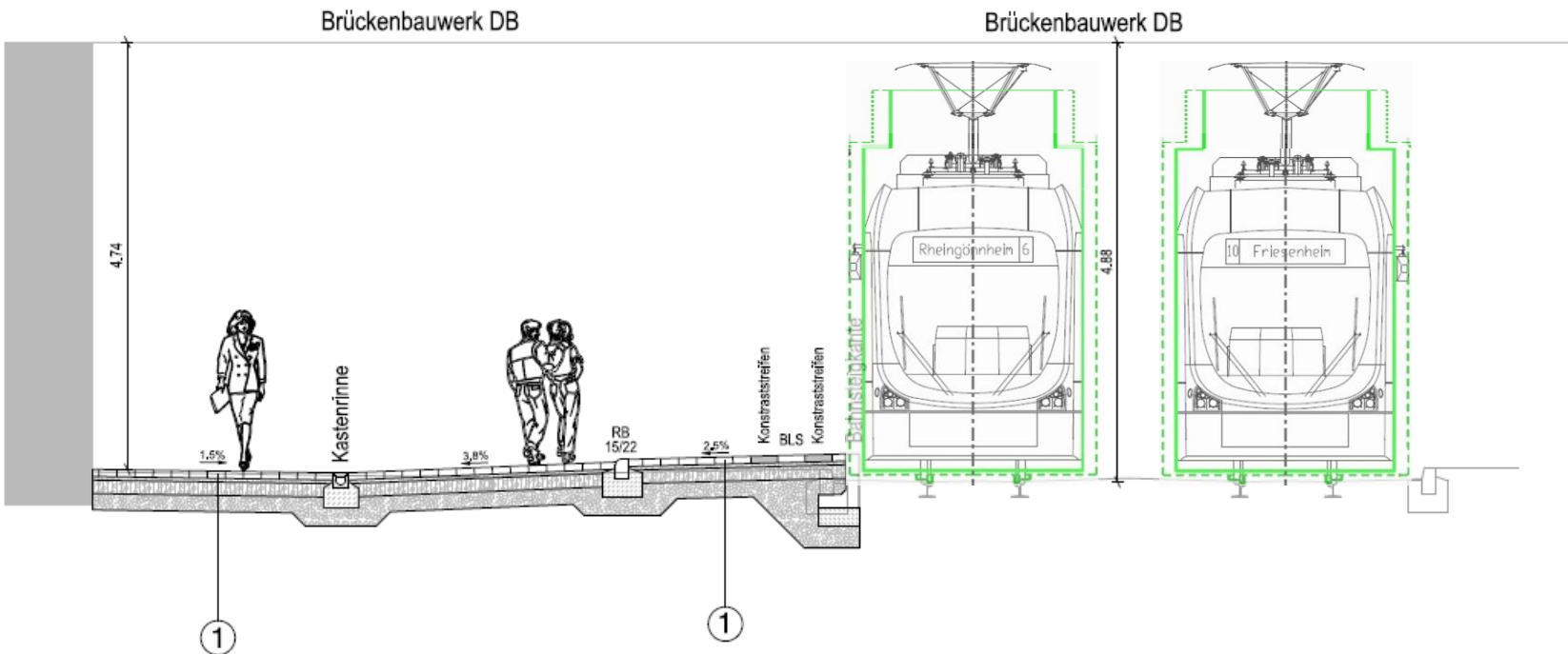
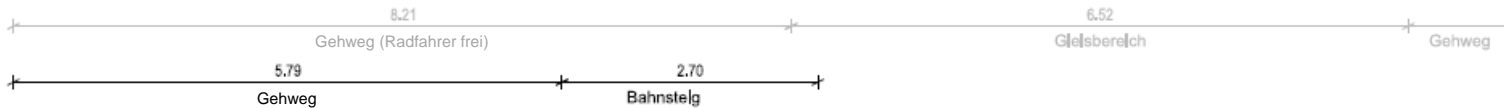
© YouTube

# Gleisverbindung Bleichstraße Planung – Mundenheimer Straße



# Gleisverbindung Bleichstraße Querschnitt – Mundenheimer Straße

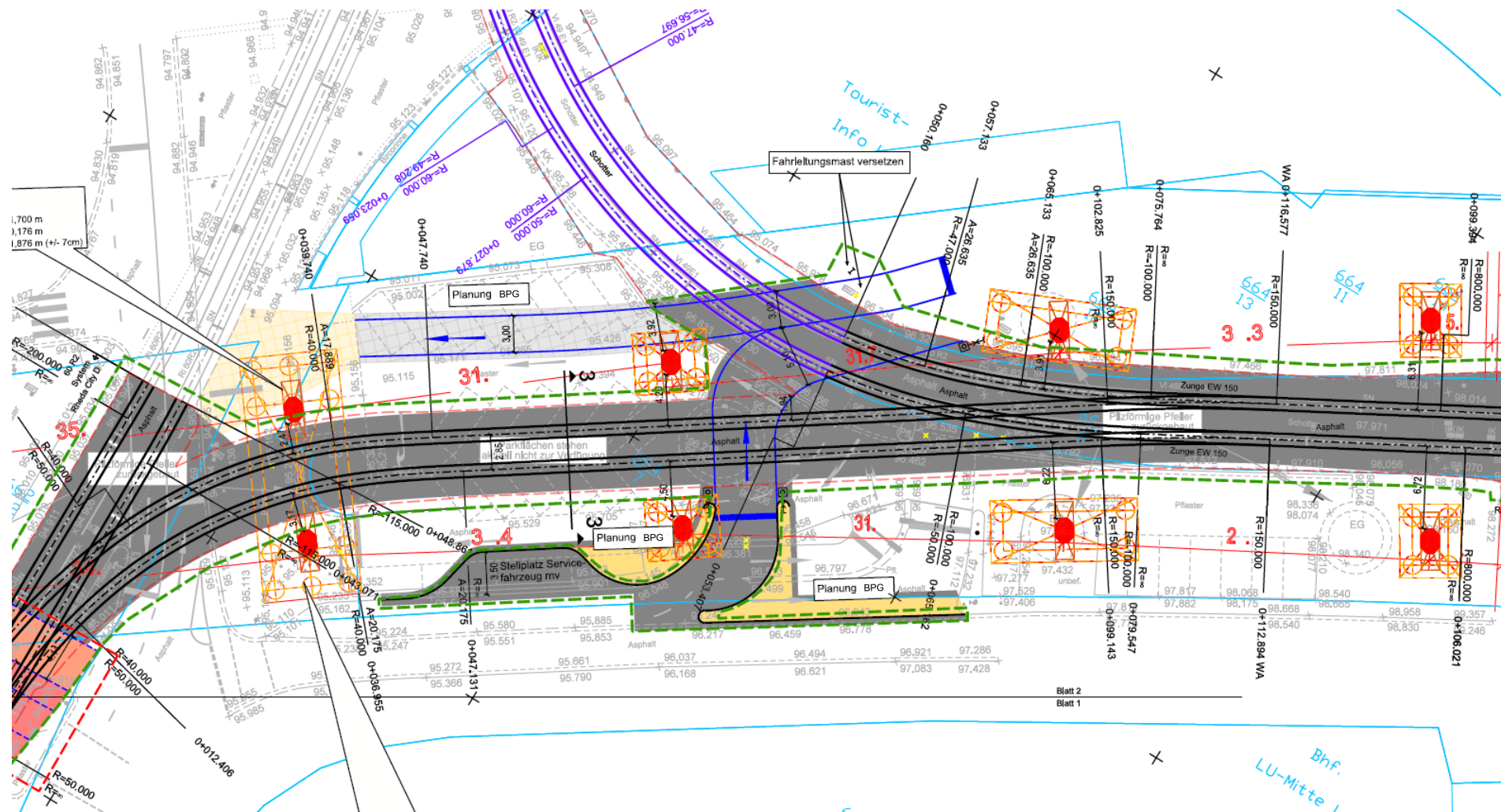
## Querschnitt 2 - 2



# Gleisverbindung Bleichstraße Örtlichkeit – Faktorhaus



# Gleisverbindung Bleichstraße Planung – Faktorhaus



# Gleisverbindung Bleichstraße Sonstiges



**Rhein-Neckar-Verkehr GmbH**

Möhlstraße 27

68165 Mannheim

[www.rnv-online.de](http://www.rnv-online.de)



- **Wirkfaktoren** (u. a. Flächenbeanspruchung, Bauzeit)
- **Ermittlung von Eingriffen gem. § 14 BNatSchG** (u. a. Bewertung der Eingriffserheblichkeit Flora, Fauna, Boden, Wasser, Luft, Landschaft)
- **Notwendige landschaftspflegerische Maßnahmen** (Minimierungs-, Vermeidungs- und Kompensationsmaßnahmen)

