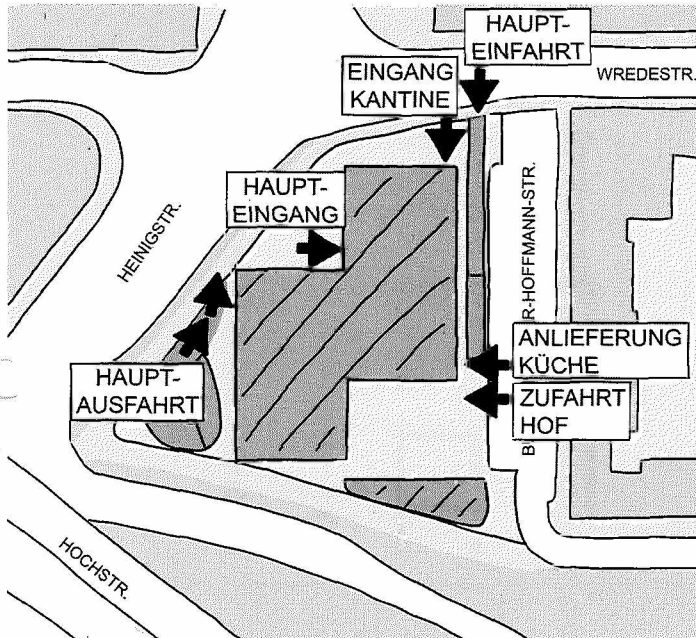


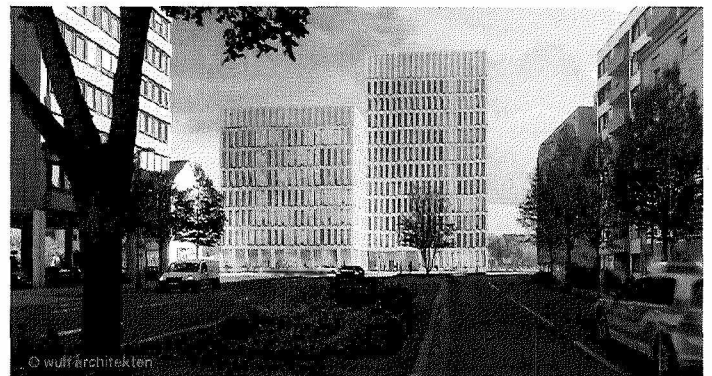
# Der Neubau

## Infostand 1

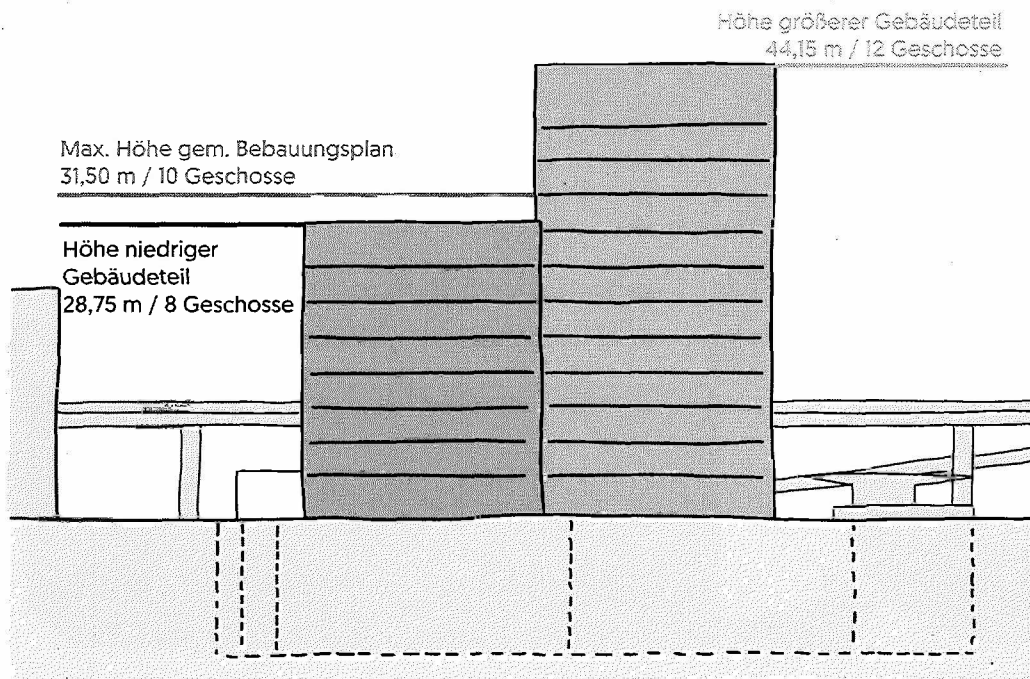


## Wie sieht das neue Gebäude aus?

Das Gebäude wird Funktionen eines Polizeipräsidioms enthalten (mehr dazu am Infostand 2). Dafür sind verschiedene Ein- und Ausfahrten notwendig.



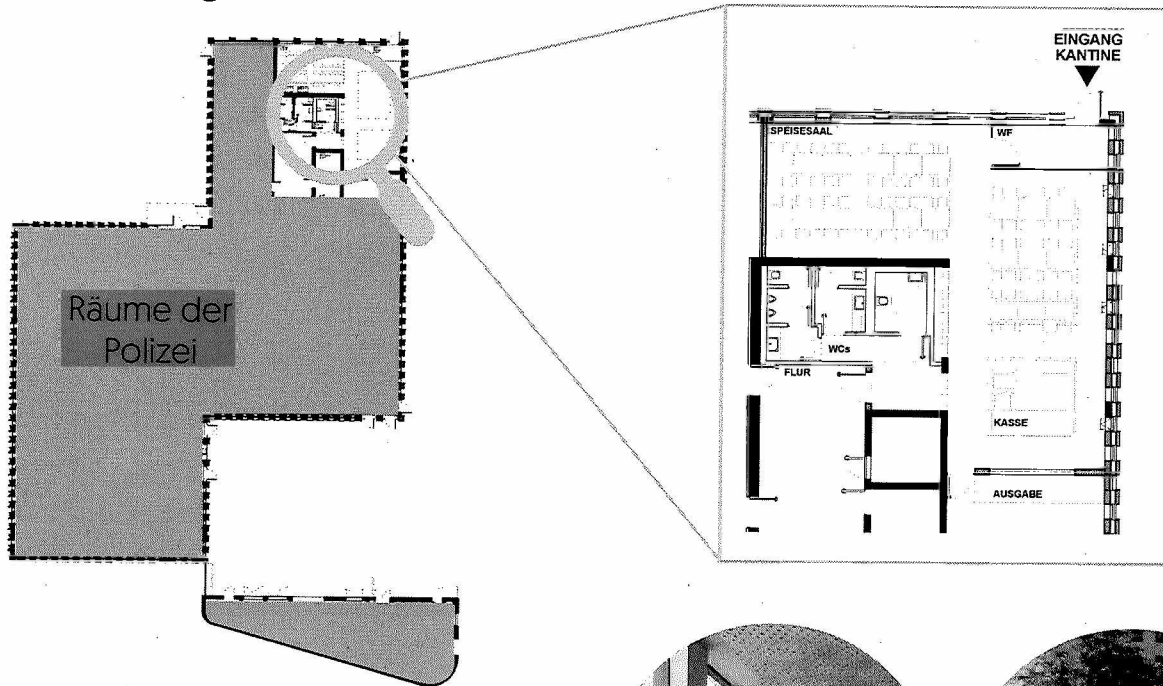
Damit Sie sich einen Eindruck über die Höhe des Gebäudes machen können, sehen Sie hier die Nordwest Ansicht. Schauen Sie auch gerne auf das Modell!



# Der Neubau

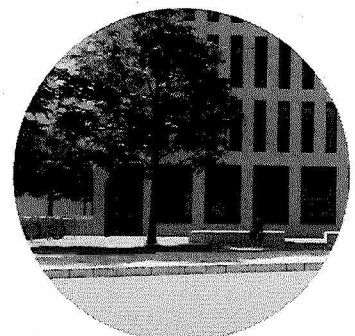
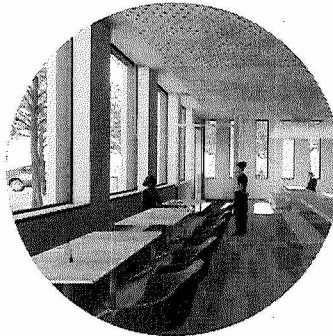
## Infostand 1

### Grundriss Erdgeschoss:



### Günstiges Mittagessen für alle:

Hier entsteht eine öffentlich zugängliche Kantine.



### Voruntersuchungen:

Jede Baumaßnahme muss vorbereitet werden.  
Dafür wurden diese Gutachten durchgeführt:

Hier am Stand  
bekommen Sie  
einen Einblick in  
die Gutachten!

- Stadtklimatologie
- Bodengutachten
- Standortgutachten
- Umweltverträglichkeits-Vorprüfung



# Polizeiarbeit

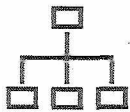
## Infostand 2

### Was befindet sich im neuen Polizeipräsidium?

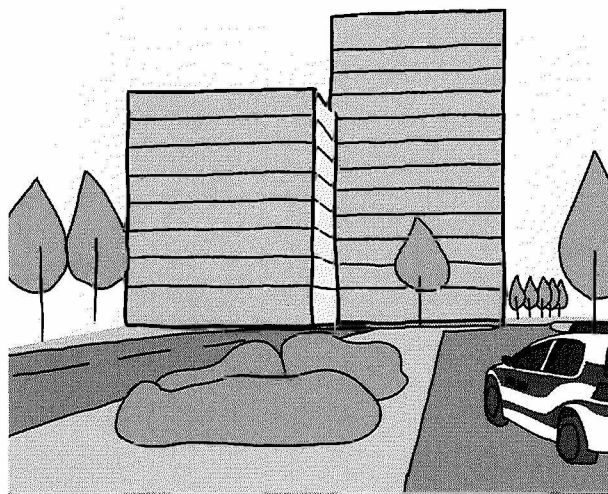
Das Polizeipräsidium Rheinpfalz ist bürgernah und sorgt für Ihre Sicherheit. Um diese Arbeit zu leisten, werden im neuen Präsidium diese Funktionen untergebracht:



Polizeipräsident



Polizeiverwaltung



650  
Mitarbeitende



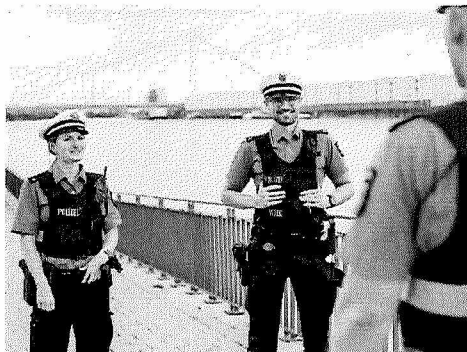
Kriminaldirektion



Polizeiinspektion  
Ludwigshafen 1



zentrale  
Einsatzleitstelle



# Die Baustelle

## Infostand 3

- ab Juli 2022  
Untersuchung der Nachbargebäude
- ab August 2022  
Tiefbauarbeiten an Leitungen
- Oktober 2022  
Bäume werden gefällt
- 4. Quartal 2022  
Bauzaun wird aufgestellt  
Heinigstraße wird verengt  
Vorarbeiten Baugrube
- Januar bis Dezember 2023  
Baugrube wird ausgebaggert  
Reifenwaschanlage für LKW
- 1. Quartal 2024  
Baubeginn für die 3 Tiefgeschosse
- 3. Quartal 2025  
Rohbau fertig, Einbau Fenster
- 3. Quartal 2026  
Bauarbeiten abgeschlossen
- 4. Quartal 2026  
Technik wird in Betrieb genommen  
Vorbereitungen Einzug
- 2. Quartal 2027  
Polizei arbeitet im Präsidium

Hier wird es laut:  
wochentags  
von 7 bis 18 Uhr



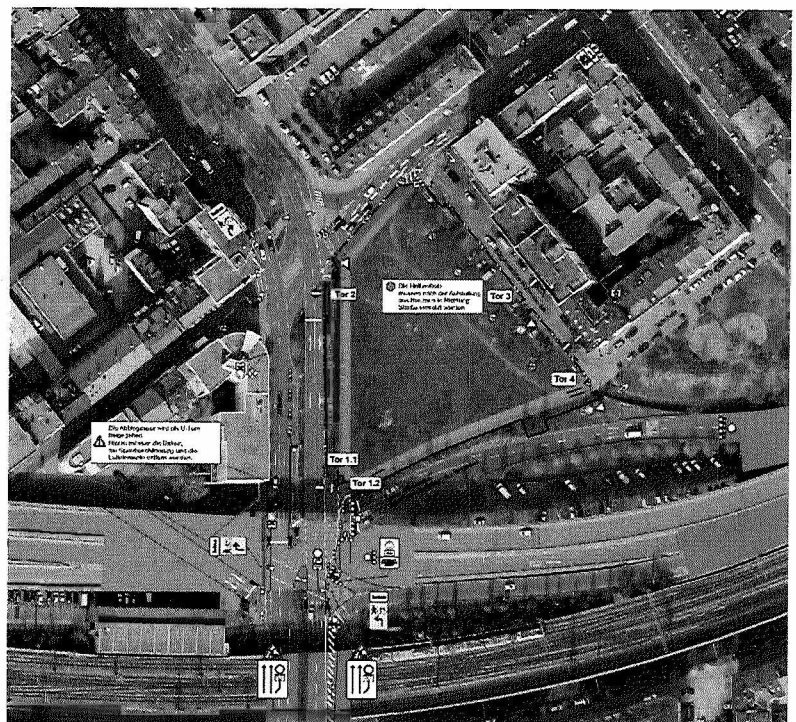
zu Beginn:  
160 LKW im Monat



im Rohbau:  
290 LKW im Monat



### Verkehrssituation während der Bauarbeiten:



**Abschluss der  
Bauarbeiten**



# Ihre Wohnung

## Infostand 4



### Was passiert hier?

- Untersuchungen über den Zustand der Gebäude
- Vor Beginn der Bauarbeiten



### Warum wird es gemacht?

- Klärung, ob Risse oder andere Schäden durch die Baustelle entstanden sind
- wenn ja, können Eigentümer\*innen Entschädigung erhalten



### Wer macht das?

- ein Ingenieurbüro ist beauftragt
- ein Brief wird an alle Eigentümer\*innen verschickt
- keine Begehung ohne Zustimmung
- bei Zustimmung können Eigentümer\*innen
- Adresse und Namen der Mieter\*innen weitergeben



### Was wird gemacht?

- hier werden Fotos in den Wohnungen gemacht: Bürgermeister-Hoffmann-Str. 12-20 und Wredestr. 28a-c
- Häuser werden auch von außen fotografiert
- Risse werden zur Beobachtung gekennzeichnet
- die Heinigstr. 13 wird nur von außen dokumentiert



### Wann?

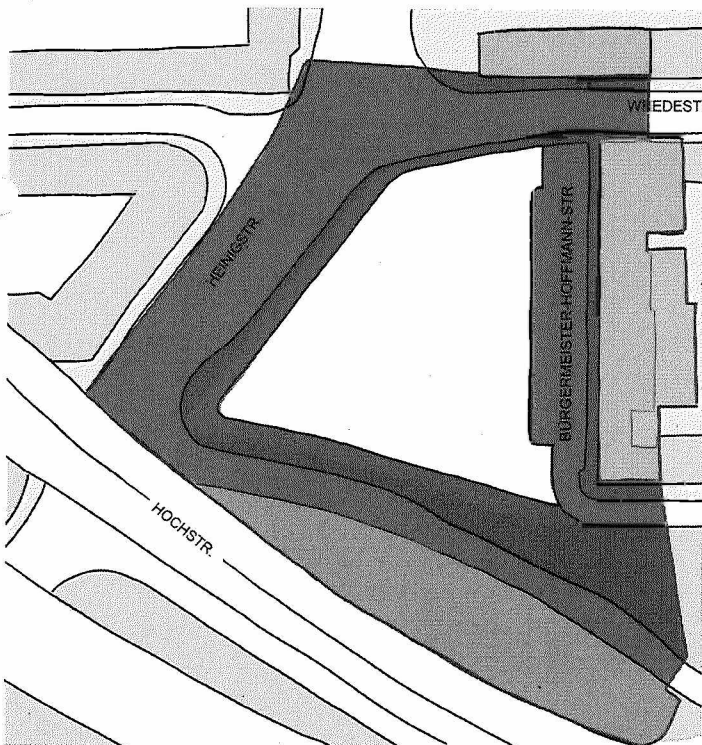
- Briefe werden nach der Infoveranstaltung verschickt
- bis Ende August ist die Beweissicherung fertig








### Woher hat der LBB die Adressen?

- der LBB darf Adressen der Eigentümer\*innen vom Grundbuchamt beziehen und an das Ingenieurbüro weitergeben
- danach werden alle Daten gelöscht
- der Datenschutz gilt auch für alle Fotos

## Aufnahme des Gebäudezustandes (Beweissicherung)



Beweissicherung ist der Fachbegriff für die Aufnahme des Zustandes der Umgebung vor der Baumaßnahme. Neben den Gebäuden wird zusätzlich der Zustand der Straßen, Freiflächen, Bäumen, etc. dokumentiert.

-  Gesamtbereich der Beweissicherung
-  Beweissicherung Straßen, Wege, Freiflächen einschl. Grünanlagen und Bäume
-  Beweissicherung Parkplatz und Außenanlagen einschl. Grünflächen und Bäume
-  Beweissicherung Gebäude innen Wohnungen, Treppenhäuser, Flur- und Kellerbereiche und außen (Fassade)
-  Beweissicherung Gebäude außen (Fassaden)

# Ihre Anliegen

## Infostand 5

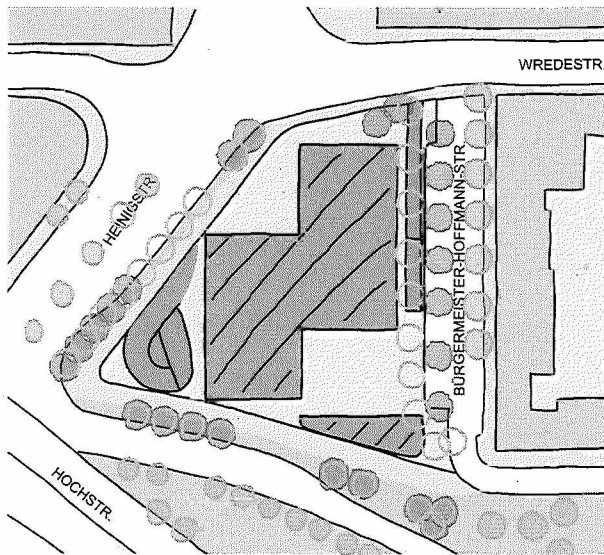
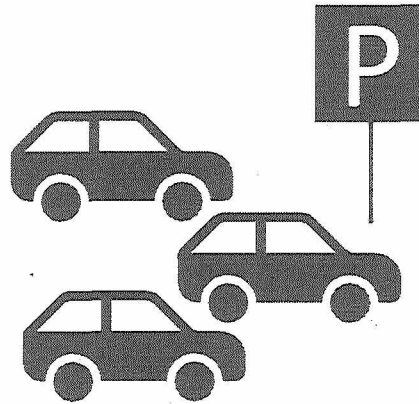
### Was passiert mit den Parkplätzen ...

vor dem Baubeginn:

- 17 Anwohnerparkplätze
- 8 öffentliche Parkplätze
- 6 öffentliche kostenpflichtige Parkplätze

nach Fertigstellung des Gebäudes:

- 16 Anwohnerparkplätze
- 8 öffentliche Parkplätze
- 1 barrierefreier Parkplatz






### ... und was mit den Bäumen?

Fällungen:

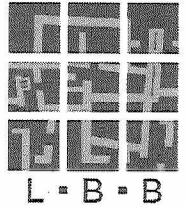
insgesamt 30 Bäume,  
davon 2 bereits im Februar 2022

Neupflanzungen:

insgesamt 30 Bäume,  
davon 5 an anderen Orten in der Stadt

-  Baumbestand
-  Entfernung Baumbestand
-  Neue Bepflanzung

Hier ist Platz für Ihre Notizen:



# Speed Dating

Infostand 6

18:00 – 18:30 Uhr

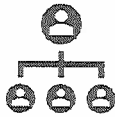
19:00 – 19:30 Uhr

## Stellen Sie hier Ihre Fragen an die Zuständigen!

Sie haben 4 Minuten Zeit, um sich auszutauschen.



Jutta Steinruck  
Oberbürgermeisterin Ludwigshafen



Markus Schneider  
Niederlassungsleiter LBB Landau



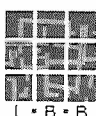
Thorsten Mischler  
Leiter Pressestelle Polizeipräsidium Rheinpfalz



Martin Virsik  
Projektleitung Polizeipräsidium Rheinpfalz

Und so geht's:

- am Eingang eine Person und einen Zeit-Zettel aussuchen
- zur ausgesuchten Zeit an diesen Stand kommen



Rheinstraße 4E  
Malakoff-Passage  
55116 Mainz  
Postfach 30 08  
55020 Mainz

Fon 06131 20496-0  
Fax 06131 204 96-251  
postfach.zentrale@LBBnet.de  
www.lbb.rlp.de



Rheinland-Pfalz