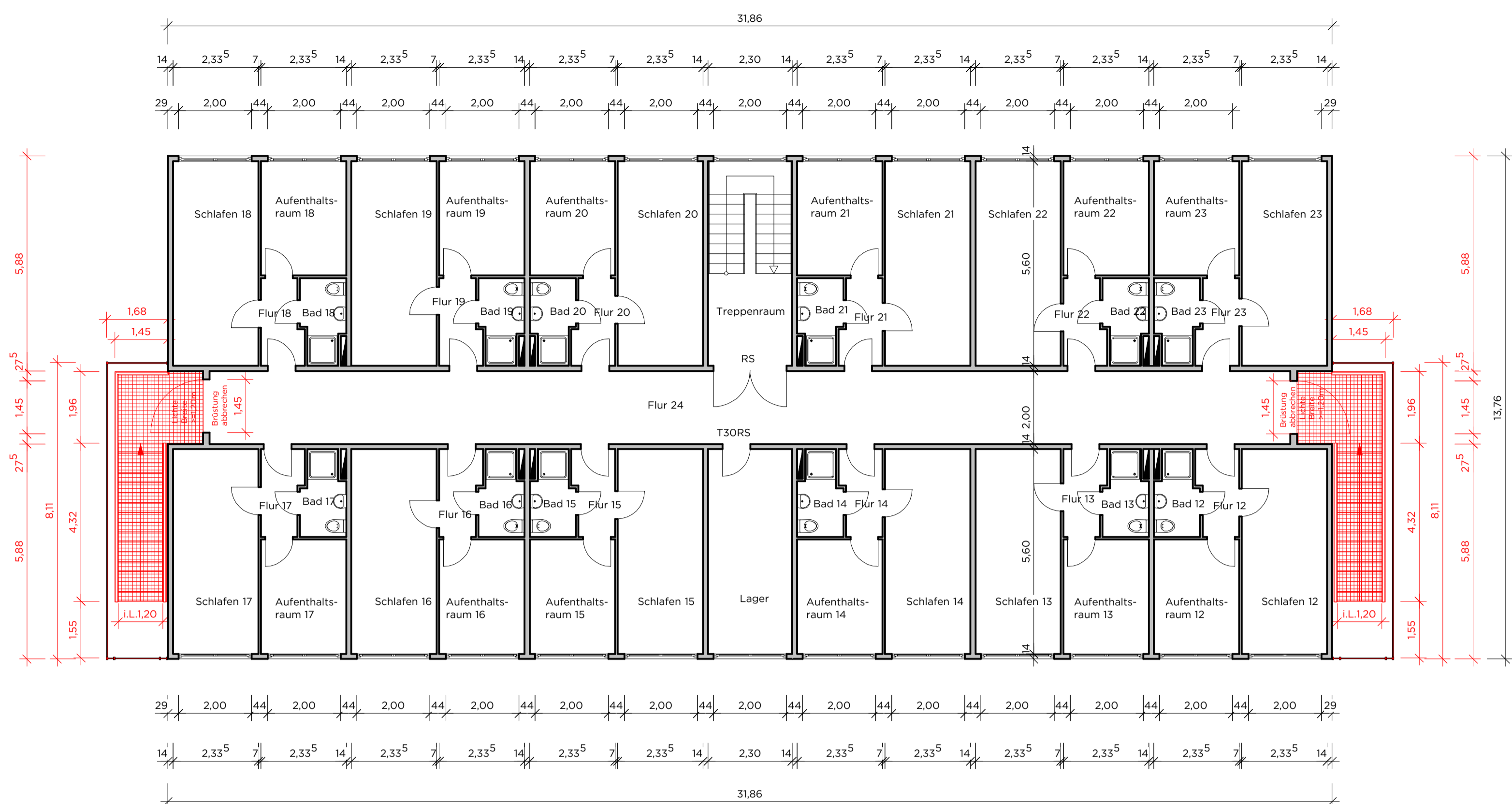
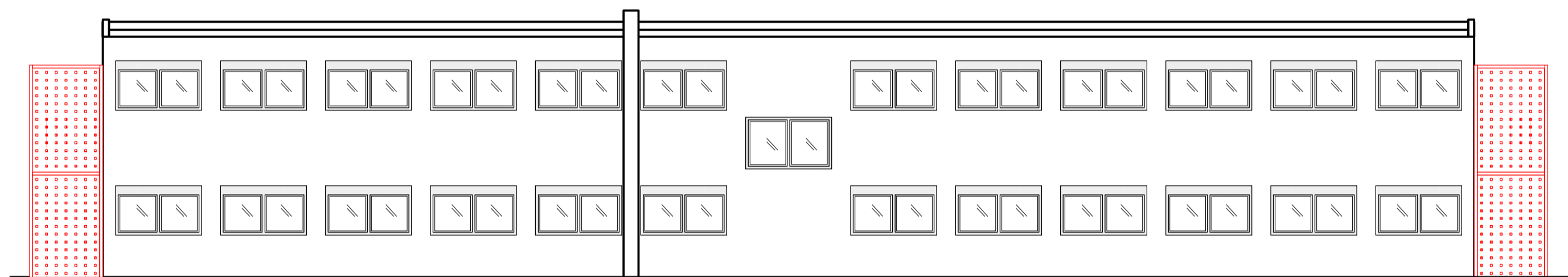


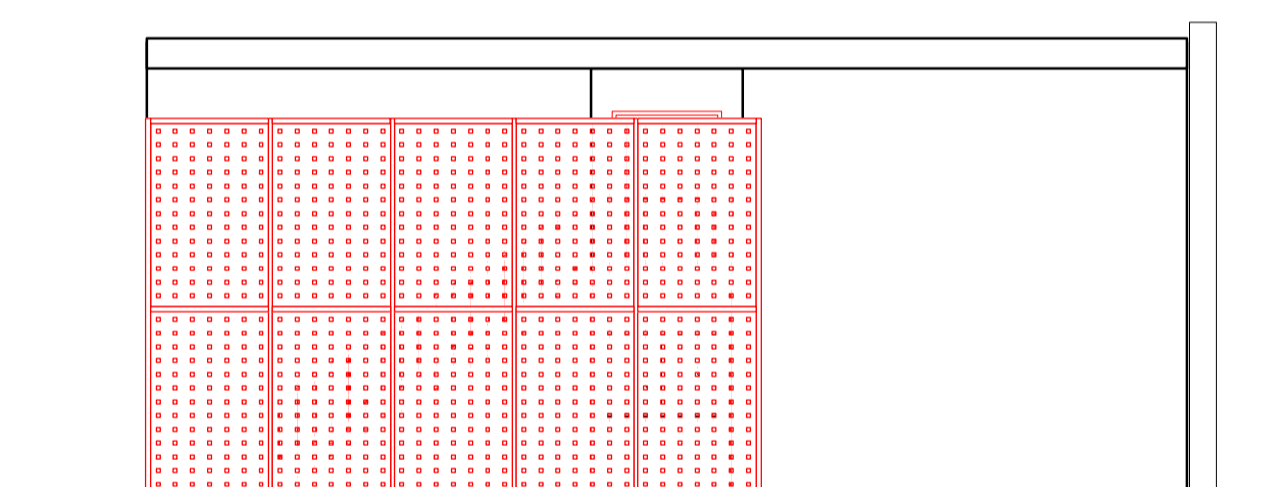
Erdgeschoss Rampenweg 8
1:100



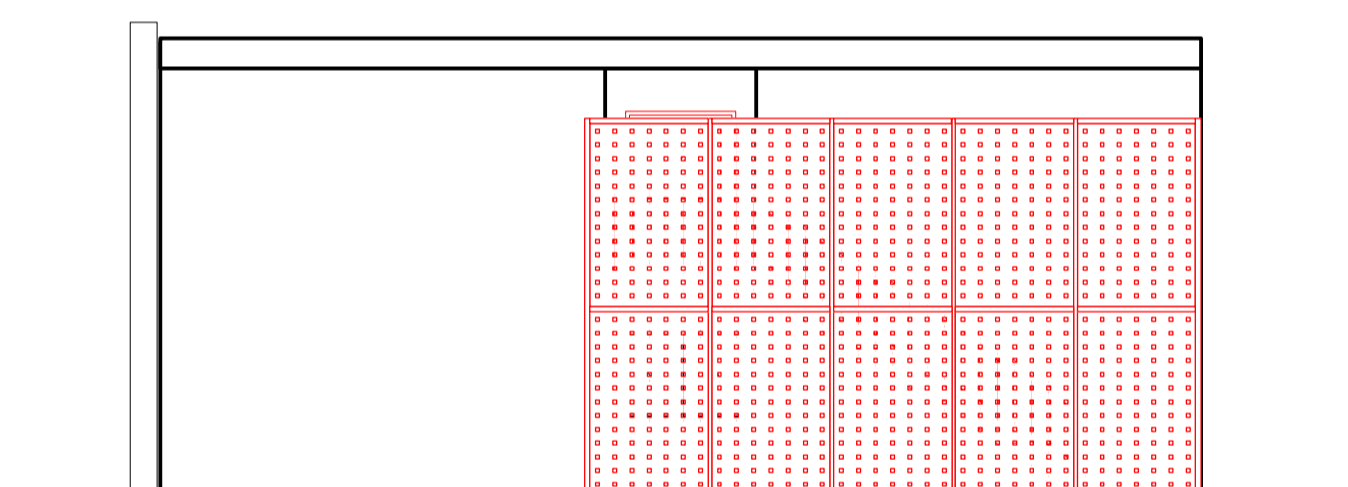
Obergeschoss Rampenweg 8
1:100



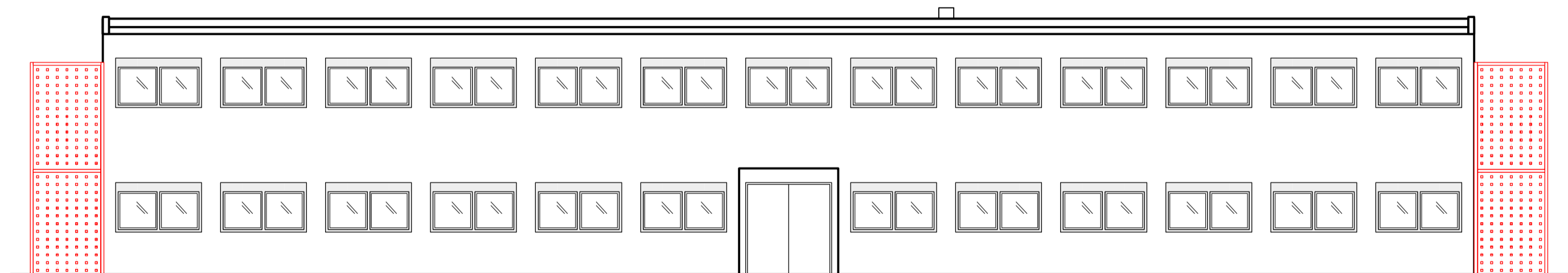
Ansicht Ost Rampenweg 8
1:100



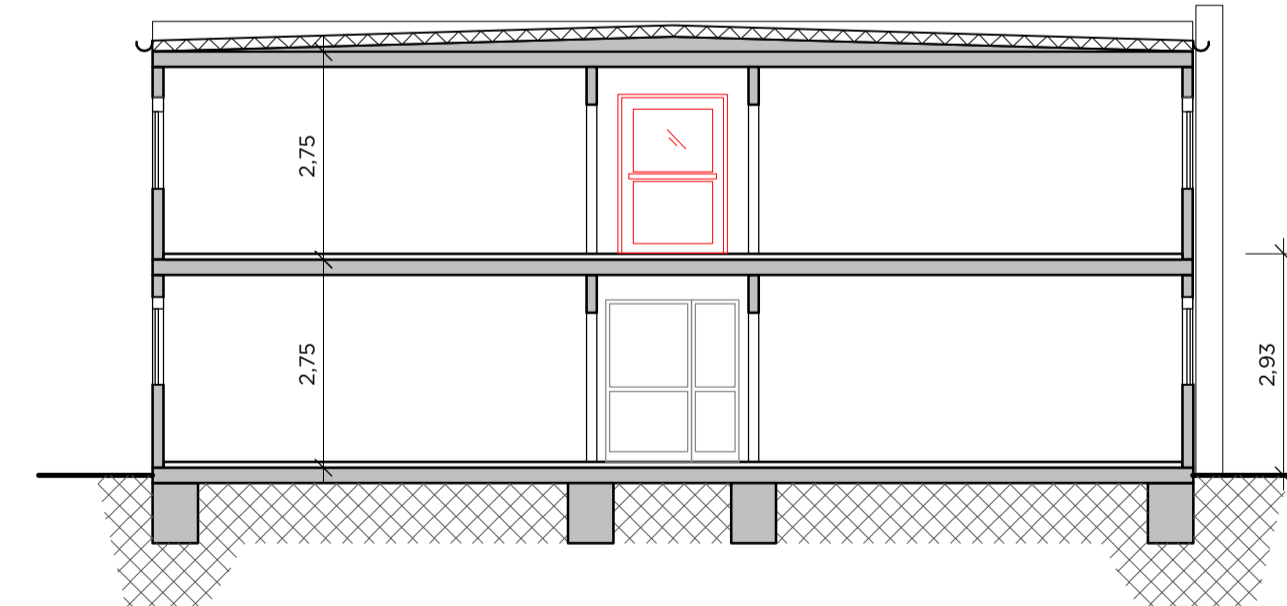
Ansicht Nord Rampenweg 8
1:100



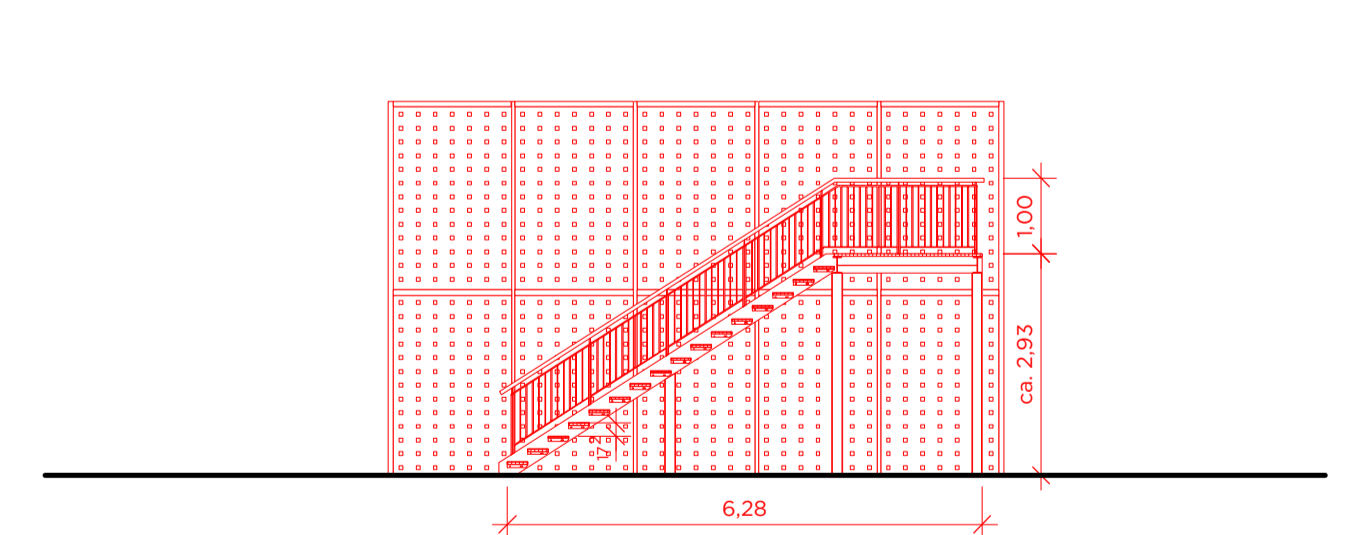
Ansicht Süd Rampenweg 8
1:100



Ansicht West Rampenweg 8
1:100



Schnitt Rampenweg 8
1:100



Schnitt Treppe Rampenweg 8
1:100

STEINHAUER NÖRLING		Steinhauer + Nörling GmbH Architekten und Ingenieure Lagerhausstr. 57 · 67061 Ludwigshafen Fon 062/51 30 89 · Fax 062/51 27 52 architekten@stn-gmbh.de	
BAUHERR	Stadt Ludwigshafen am Rhein, Dezernat 4-13, Bereich Gebäudemanagement Rathausplatz 20, 67059 Ludwigshafen		
PROJEKT	Treppenanlage Asylunterkünfte, Rampenweg 6-10, 67065 Ludwigshafen		
PLAN	Grundrisse, Schnitte und Ansichten - Rampenweg 8		
MAßSTAB	M 1:100	BLATTGR.	DIN A1
	GEZ.	CA	DATUM
			02.04.2020
ARCHITEKT	BAUHERR		