

# Sachstand Masterplan Grünflächenpflege

Ortsbeirat Südliche Innenstadt am 25.08.2021



Bereich Grünflächen und Friedhöfe

**Ludwigshafen**  
Stadt am Rhein

# Inhalt

## **TEIL 1: Sachstand Masterplan Grünflächenpflege**

- 1. Organigramm Grünflächen und Friedhöfe**
- 2. Was der Masterplan Grünflächenpflege ist**
- 3. Was der Masterplan Grünflächenpflege nicht ist**
- 4. Zielauswahl Masterplan Grünflächenpflege**
- 5. Übersicht einiger Zieldefinitionen für kommende Jahre**
- 6. Wichtige kommende Meilensteine**
- 7. Mittelfristige Arbeitsschritte in Bearbeitung**
- 8. Aktuelle Bearbeitungsschritte**
- 9. Datenexkurs Verteilung Grünanlagen in LU**
- 10. Kommunikationswege**



# Inhalt

## TEIL 2: LU-Südliche Innenstadt (Mitte / Süd)

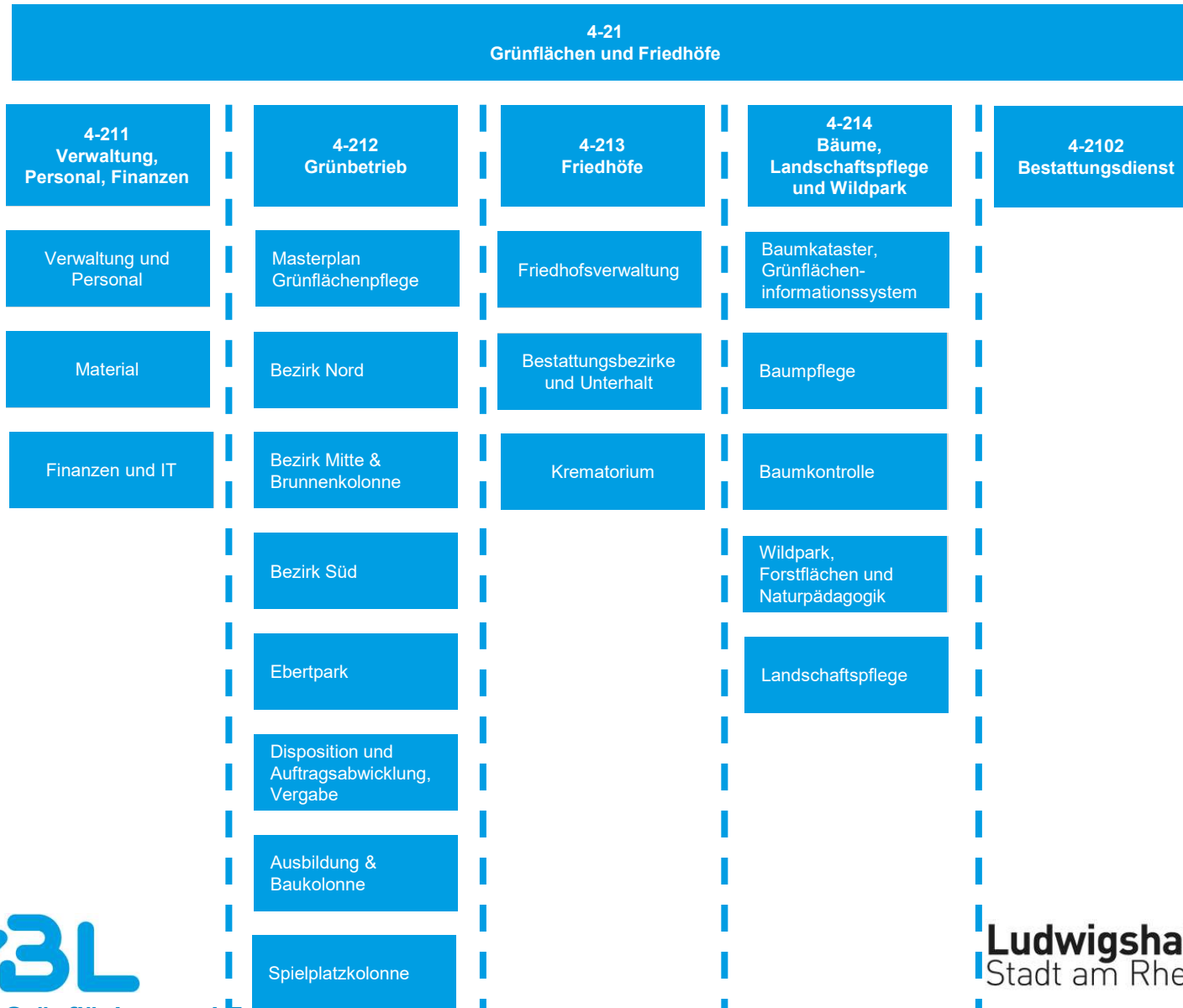
1. Ortsteildaten: Eigen- und Fremdleistung
2. Ortsteildaten: Objektarten und Pflegeobjekte
3. Ortsteildaten: Pflegeobjekte zu Pflegeflächen
4. Ortsteildaten: Pflegeflächeneinheiten



Bereich Grünflächen und Friedhöfe

**Ludwigshafen**  
Stadt am Rhein

# Organigramm Grünflächen und Friedhöfe



# Was der Masterplan Grünflächenpflege ist

Der Masterplan Grünflächenpflege steht für ein Programm zur Steuerung betrieblicher Abläufe in Bezug auf die Grünflächenpflege in Ludwigshafen am Rhein.

- ein internes Steuerungselement
- liefert betriebswirtschaftliche und -steuernde Datengrundlagen

## Grundlagenbildung durch

- **Einführung einer 3-stufigen Bewirtschaftungssystematik**
  - Bewirtschaftungsklasse I, II und III (Intensiv, Standard, Minimal)
- **Definition von Pflege- und Qualitätskriterien**
  - Schaffung einheitlicher Pflegestandards

## Was der Masterplan Grünflächenpflege nicht ist

- **Liefert keine „goldenen Grünflächen“**

Bei der Ausarbeitung und den Berechnungen wurde neben fachlichen Gesichtspunkten auch die finanzielle Situation der Stadt berücksichtigt.

- **Keine Grünflächen- und Entwicklungsplanung**

Die Planung und Weiterentwicklung der Grünflächen ist nicht Gegenstand. **Aber**, Anregungen aus der Praxis für die Planung und Entwicklung werden gesammelt fließen an die entsprechende Stelle in die Planungen ein.

- **Keine Berücksichtigung des Sanierungs- und Pflegestaus**

Der Abbau von Sanierungs- und Pflegedefiziten muss gesondert initiiert werden.

# Zielauswahl Masterplan Grünflächenpflege

- Anpassung der betrieblichen Prozesse an Masterplan
- Aufbau einer Betriebssteuerung
- Grünflächenpflegeplanung
- effektive Steuerung und Kontrolle der Grünflächenpflege
- konsequent und durchgehend eingeführte Kosten- und Leistungsrechnung

# Übersicht einiger Zieldefinitionen für kommende Jahre

- Planung und Organisation der Pflegearbeiten
- Unterstützung der Teamleitungen durch geeignete Werkzeuge
- Verbesserung der Arbeitsqualität
- Steuerung der innerorganisatorischen Leistungen und Prozesse
- Schaffung von Transparenz und einheitlicher Sprache
- Steigerung Effektivität & Effizienz der „Dienstleistung Grün“
- Überprüfung des Betriebsverlaufs (Soll-Ist-Abgleich)
- Reaktionen zur Einhaltung der vorgegebenen Budgets
- Sicherstellung der Zielerreichung
- Verbesserung des Leistungskatalogs
- Steigerung der Motivation der Belegschaft
- Erkennen und Gegensteuern bei Verzug der Arbeiten
- ...



## Wichtige kommende Meilensteine

- Eigenverantwortung stärken
- Informationstransport nach Innen und Außen
- Definition von Arbeitszielen
- Optimierung von Kommunikationsstrukturen
- Arbeitsplanungen anhand von Pflegeplänen
- Jahres-Arbeitsplanung
- Weiterentwicklung der Planwerte
- Steigerung der Zufriedenheit der Bürger\*innen
- Steigerung der Identifizierung der Belegschaft
- Qualitäts-Monitoring
- Kontinuierlicher Soll-Ist-Abgleich der Abarbeitung
- vereinheitlichte Berichte, Tabellen und Reports
- Systematik zur Analyse von Ursachen (standardisiert)

## Mittelfristige Arbeitsschritte in Bearbeitung

- Korrektur der Flächenbestandteile im Kataster
- Pflegepläne
- Tourenpläne
- Objekt-Steckbrief
- Optimierung der Vergabestrategie von Fremdleistungen
- Einführung eines systematischen Qualitätsmanagements
- Controlling-Aufbau für den Grünbetrieb

## Aktuelle Bearbeitungsschritte (Stand Mai 2021)

- Gesamt-Jahres-Pflegeplanung für das Jahr 2021
- Externe Vergabeleistungen für das Jahr 2022
- Fortlaufende Datenbereinigung des Grünflächenkatasters
- Erstellung der fehlenden Standardleistungsverzeichnisse
- Innerbetrieblich Funktions-, Aufgaben- und personelle Anpassungen
- Implementierung der Pflegeplanung in die betriebliche Ausführungsebene und Organisation und erstellen von Werkzeugen zur Umsetzung (Pflegerlisten).
- Datenanalyse und Auswertung, Anpassung Plandaten im Rahmen der innerbetrieblichen Steuerung, mitunter zur Fortführung abteilungsinterner notwendiger Prozesse wie Personaleinteilungen nach Qualifikationen

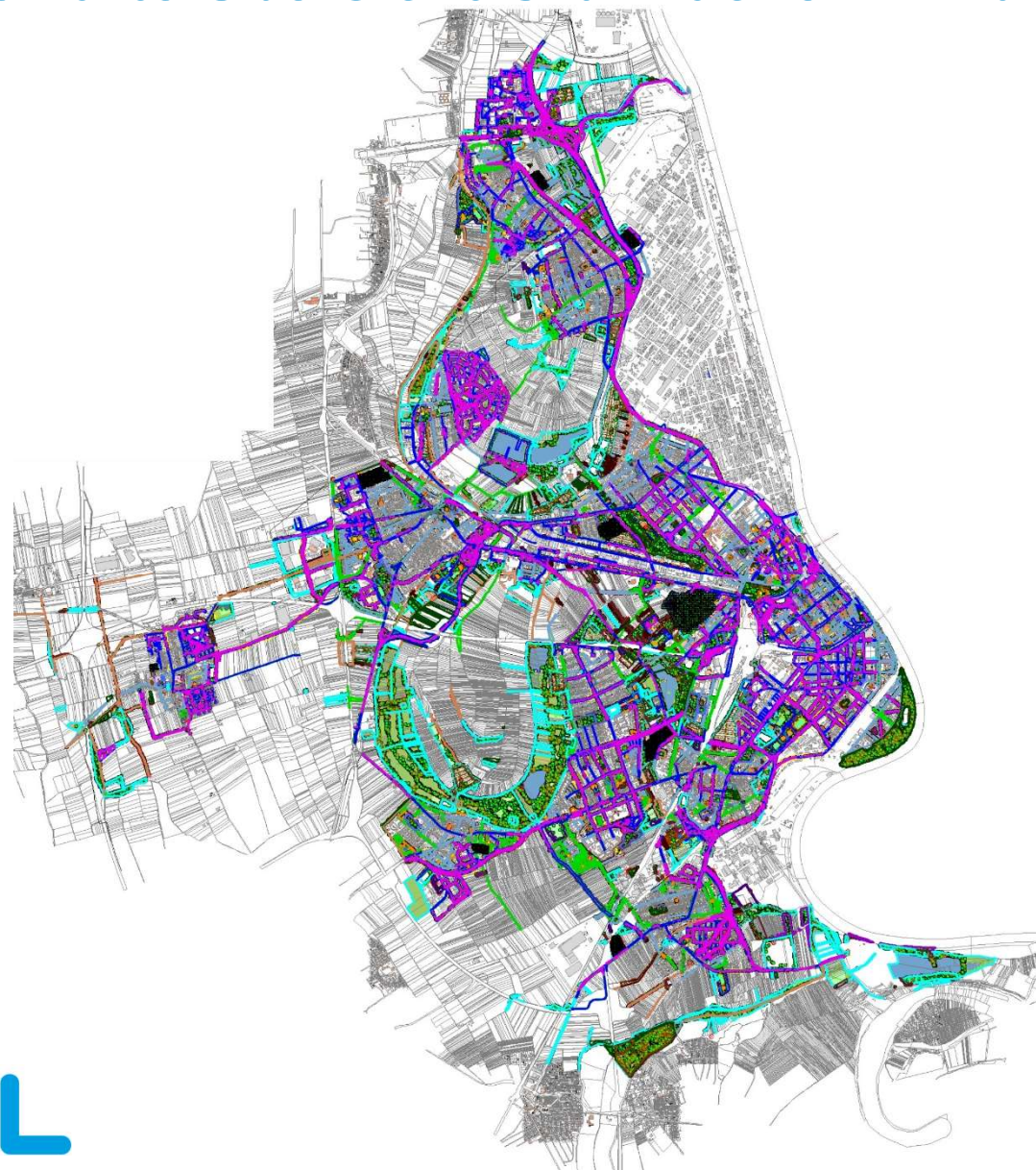
# Datenexkurs Verteilung Grünanlagen in LU

- 63 Parkanlagen, davon 14 Stadtteilparks
- 204 Spiel- und Bewegungsflächen
- 690 Flächen im Straßengrün
- 154 Grün- und Freiflächen
- 11 Sportanlagen
- 13 Kleingartenanlagen

Zuordnung	Anzahl Pflegeobjekte	Pflegefläche
<b>4-212 Grünbetrieb</b>	<b>832</b>	<b>3.669.415 qm</b>
<b>4-212 Grünbetrieb Fremd</b>	<b>392</b>	<b>1.686.362 qm</b>
4-213 Friedhof	13	565.485 qm
4-214 Bäume	23	9.517 qm
4-214 Landschaftspflege	213	6.762.754 qm
4-214 Landschaftspflege Fremd	19	407.740 qm
4-214 Wildpark	4	255.538 qm
<b>Gesamtergebnis</b>	<b>1.496</b>	<b>13.356.811 qm</b>



# Beispielkarte Übersicht Grünflächen in Ludwigshafen



**W3L**

Bereich Grünflächen und Friedhöfe

**Ludwigshafen**  
Stadt am Rhein

# Kommunikationswege

## **Mängelmeldungen, Schadensfälle, Beschwerden über Bäume, Grünanlagenpflege, Müll und Unrat, Spielplätze**

- Mängelmelder
  - Mobile App
  - Internet: [ludwigshafen.maengelmelder.de](http://ludwigshafen.maengelmelder.de)
- Behördenrufnummer #115

## **Vorschlagwesen, Gestaltungsideen, Möglichkeiten, Umsetzungswünsche bezüglich Grünflächenpflege**

[gruenflaechen-friedhoeft@ludwigshafen.de](mailto:gruenflaechen-friedhoeft@ludwigshafen.de)



Bereich Grünflächen und Friedhöfe

**Ludwigshafen**  
Stadt am Rhein

**Sachstand Masterplan  
Grünflächenpflege  
LU-Südliche Innenstadt  
-Mitte  
-Süd**



Bereich Grünflächen und Friedhöfe

**Ludwigshafen**  
Stadt am Rhein



# LU-Südliche Innenstadt



Wirtschaftsbetrieb Ludwigshafen Grünflächen und Friedhöfe	<b>Ludwigshafen</b> Stadt am Rhein
Hinweis:	Südliche Innenstadt
Datum:	16.04.2021 Maßstab: 1:8000 <small>vgl. Nr. 201/010/2019</small>



# LU-Südliche Innenstadt

## Ortsteildaten: Eigen- und Fremdleistung

Leistung	Pflegefläche		Anzahl Pflegeobjekte
Eigenleistung	802.191	qm	136
Fremdvergabe	180.578	qm	63
<b>Gesamt</b>	<b>982.769</b>	<b>qm</b>	<b>199</b>

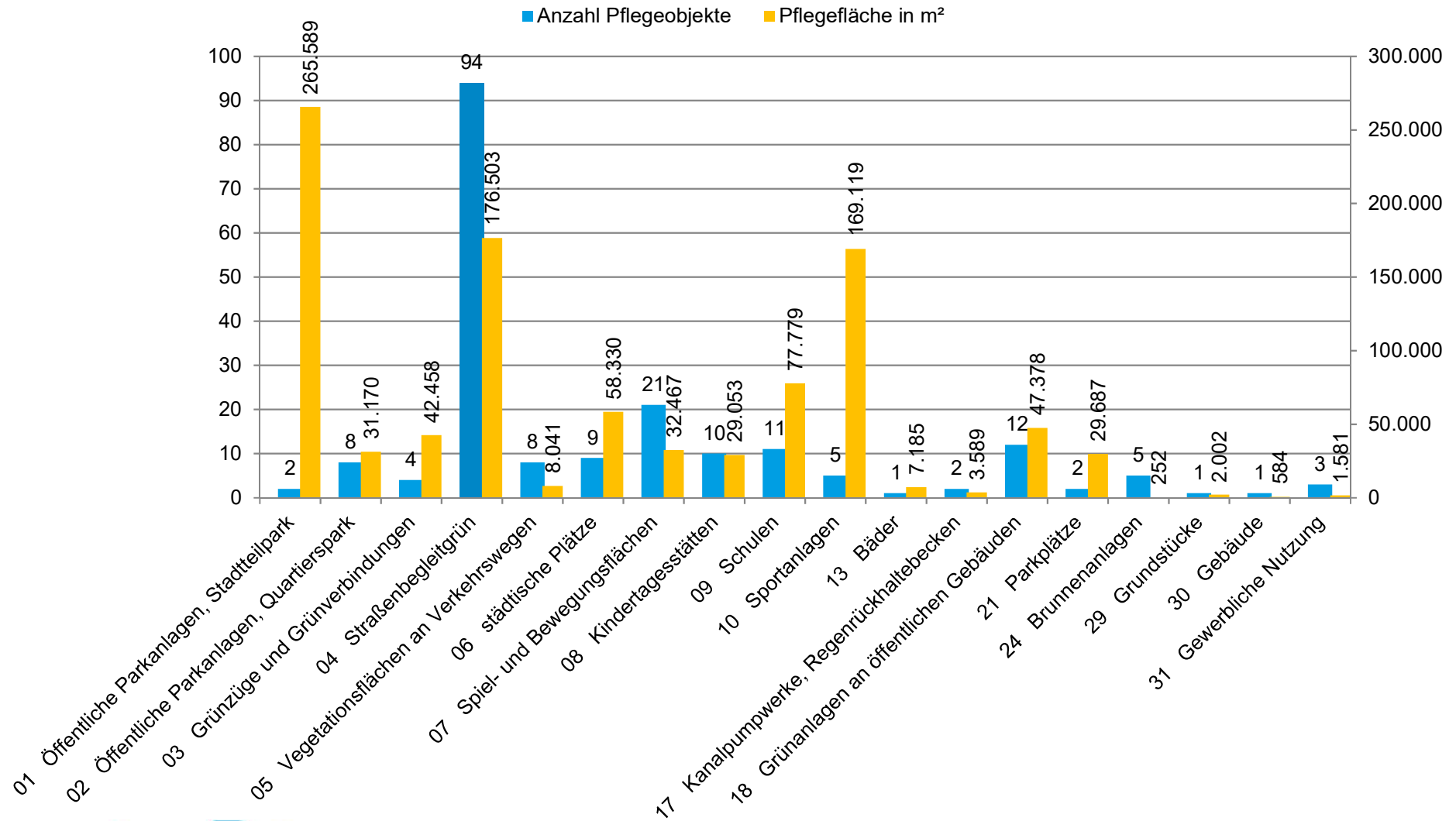
# LU-Südliche Innenstadt

## Ortsteildaten: Objektarten und Pflegeobjekte

Objektart	Anzahl Pflegeobjekte	Pflegefläche in m <sup>2</sup>
01 Öffentliche Parkanlagen, Stadtteilpark	2	265.589
02 Öffentliche Parkanlagen, Quartierspark	8	31.170
03 Grünzüge und Grünverbindungen	4	42.458
04 Straßenbegleitgrün	94	176.503
05 Vegetationsflächen an Verkehrswegen	8	8.041
06 städtische Plätze	9	58.330
07 Spiel- und Bewegungsflächen	21	32.467
08 Kindertagesstätten	10	29.053
09 Schulen	11	77.779
10 Sportanlagen	5	169.119
13 Bäder	1	7.185
17 Kanalpumpwerke, Regenrückhaltebecken	2	3.589
18 Grünanlagen an öffentlichen Gebäuden	12	47.378
21 Parkplätze	2	29.687
24 Brunnenanlagen	5	252
29 Grundstücke	1	2.002
30 Gebäude	1	584
31 Gewerbliche Nutzung	3	1.581
<b>Gesamt</b>	<b>199</b>	<b>982.769</b>

# LU-Südliche Innenstadt

## Ortsteildaten: Pflegeobjekte zu Pflegeflächen



# LU-Südliche Innenstadt

## Ortsteildaten: Pflegeflächeneinheiten

1110	Gebrauchsrasen	250.202 qm
1130	Sportrasen	24.729 qm
1210	Extensiv-Stauden	3.399 qm
1220	Intensiv-Stauden	2.173 qm
1270	Mineralmulchflächen	235 qm
1410	Rosenflächen	646 qm
1422	Strauchpflanzung-Bodendecker+Kleinsträu.	251.934 qm
1432	Baum-/Strauchpflanzung	36.397 qm
1630	Hecken	2.061 qm
1710	Dachbegrünung, extensiv	5.634 qm
1720	Dachbegrünung, intensiv	368 qm
2220	Landschaftsrasen	7.598 qm
2310	Stehende Gewässer	4 qm
2510	unbegrünte Flächen	10 qm
3110	Pflaster, Platten, Ortbeton, Bitumenbeläge	203.417 qm
3120	Rasenlochsteine/Schotterrasen	1.005 qm
3150	Wassergebundene Beläge	39.310 qm
3160	Fallschutzbeläge	166 qm
3210	Sandflächen/Sandkästen	6.889 qm
3250	Fallschutz Holzhäcksel	4.802 qm
4310	Gebäudeflächen	80.561 qm
5100	Tennenbeläge	33.815 qm
5200	Kunststoffbeläge	7.753 qm
7310	Treppenanlagen	1.979 qm
7320	Wasserbecken	6.947 qm

8210	Baumscheibe-Rasen	970 qm
8220	Baumscheibe-Bodendecker	897 qm
8230	Baumscheibe-Strauchpflanzung	1.442 qm
8240	Baumscheibe-unbegrünte Flächen	5.266 qm
8250	Baumscheiben-Abdeckungen	977 qm
8260	Baumscheibe-Kiesel_Schotter	84 qm
8270	Baumscheibe-Rasenlochsteine	84 qm
8280	Baumscheibe-Wassergeb.Wegedecke	510 qm
8888	Städtische Fläche mit Privatnutzung	507 qm





**Vielen Dank für Ihre Aufmerksamkeit!**



Bereich Grünflächen und Friedhöfe

**Ludwigshafen**  
Stadt am Rhein