

Bauteil B

Anzahl Einheiten Studentenwohnen:

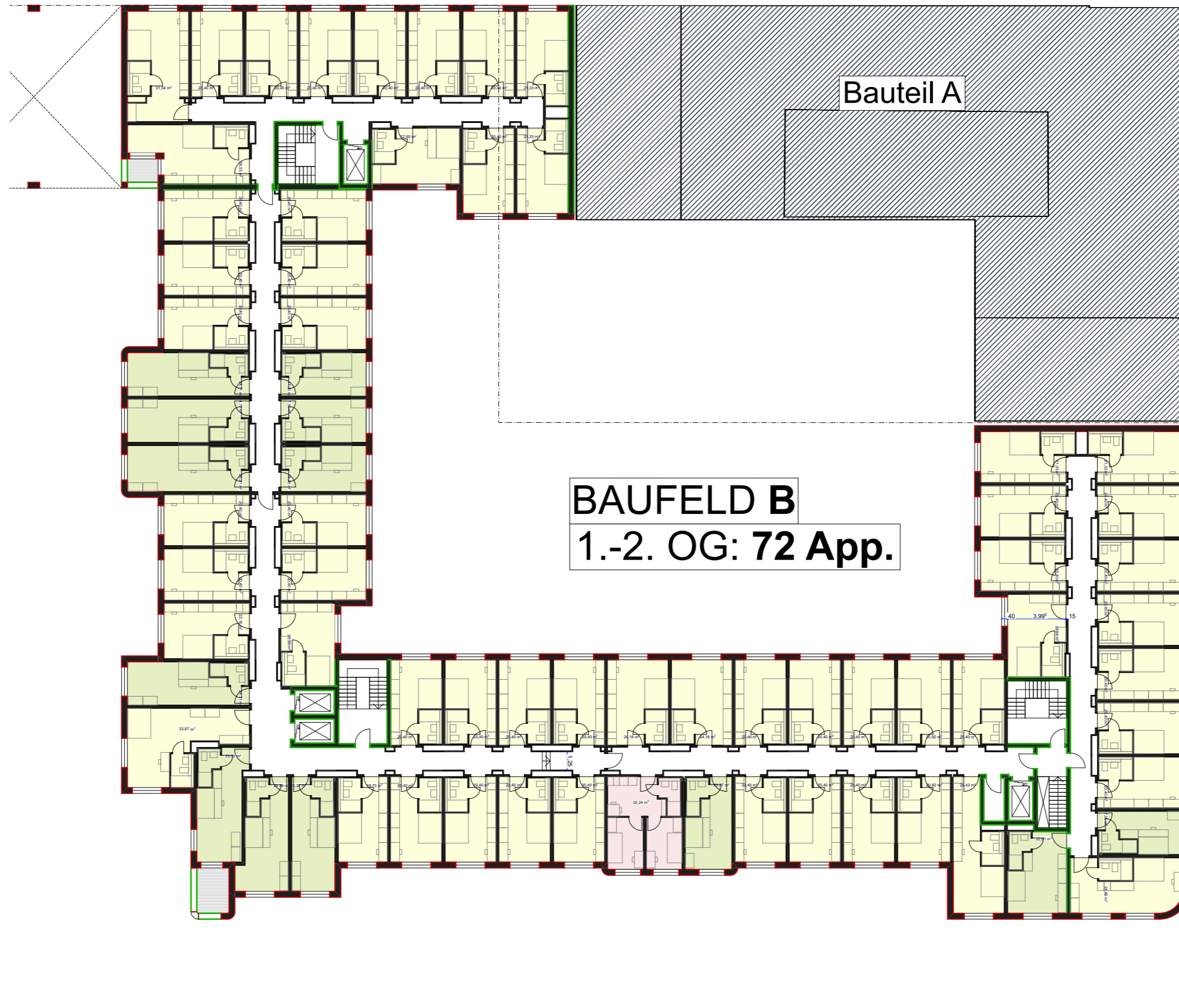
EG:	18
1.OG:	72
2.OG:	72
3.OG:	74
4.OG:	74
5.OG:	51
GESAMT:	361



- Wohnungstypen**
- Single-Maxi
 - Single-Midi
 - Mini-Freunde
 - Gemeinschaftsflächen
 - Kita

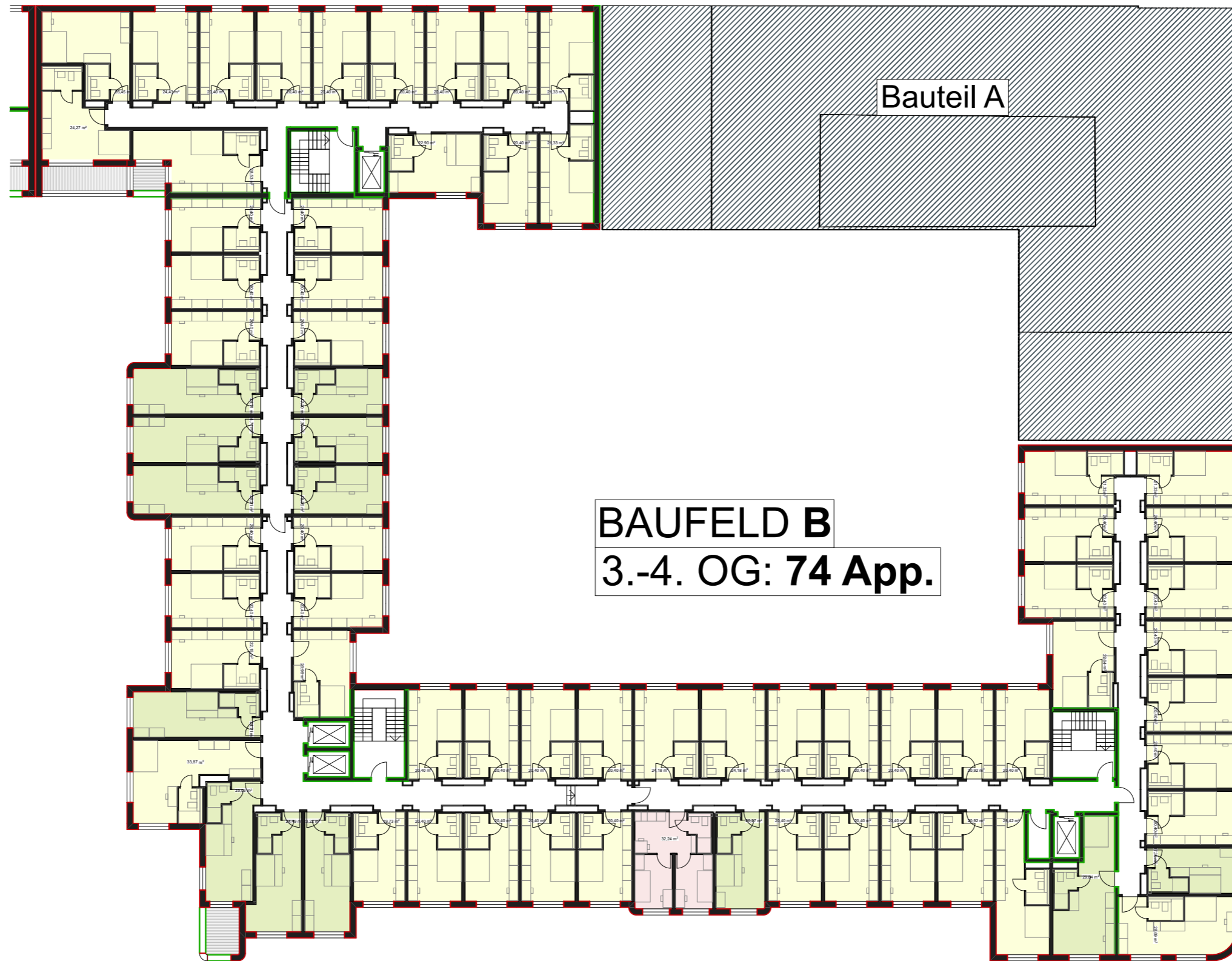
HALBERGSTRASSE

- Wohnungstypen**
- Single-Maxi
 - Single-Midi
 - Mini-Freunde



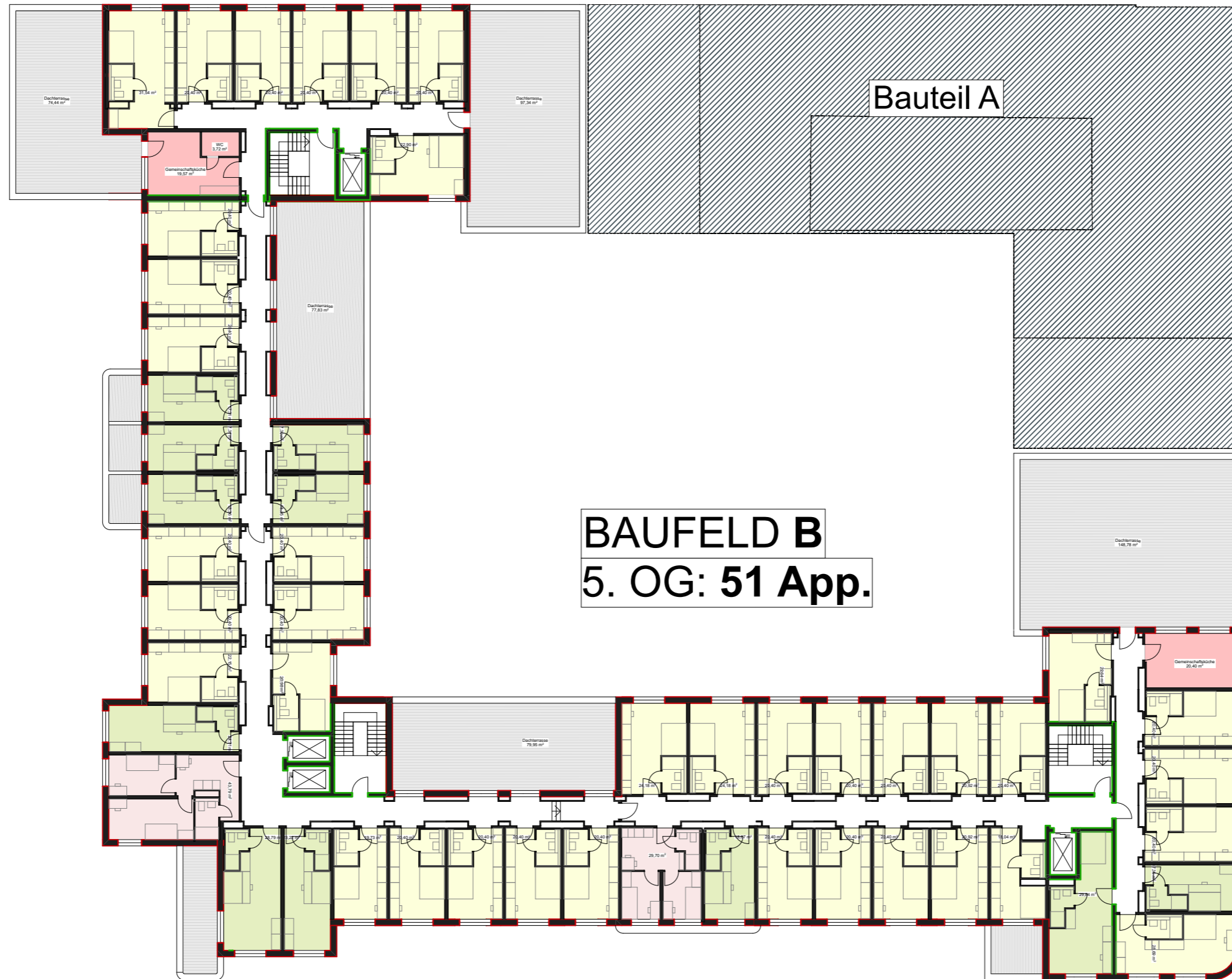
HALBERGSTRASSE

- Wohnungstypen**
- Single-Maxi
 - Single-Midi
 - Mini-Freunde



HALBERGSTRASSE

- Wohnungstypen**
- Single-Maxi
 - Single-Midi
 - Mini-Freunde
 - Gemeinschaftsflächen





PKW Stellplätze	Faktor	Anzahl	SOLL
Studenten:	1 je 2,5 Zimmer	361	144
Baulast:		19	19
Kita:	1 je 25 Kinder	60	3
			166

PKW Stellplätze	Faktor	Anzahl	SOLL	IST (mit DP)
Studenten:	1 je 3 Zimmer	361	120	108
Baulast:		19	19	19
Kita:	1 je 25 Kinder	60	3	3
			142	130 (44 NP+86 DP)
				-12 Stpl.

Fahrrad Stellplätze

361 Zimmer x 1,0 = 361 Stpl.
 361 Zimmer x 1,1 = 397 Stpl.

IST = 400 Stpl.