

Sachstand Masterplan Grünflächenpflege

Ortsbeirat Mundenheim am 08.07.2021



Bereich Grünflächen und Friedhöfe

Ludwigshafen
Stadt am Rhein

Inhalt

TEIL 1: Sachstand Masterplan Grünflächenpflege

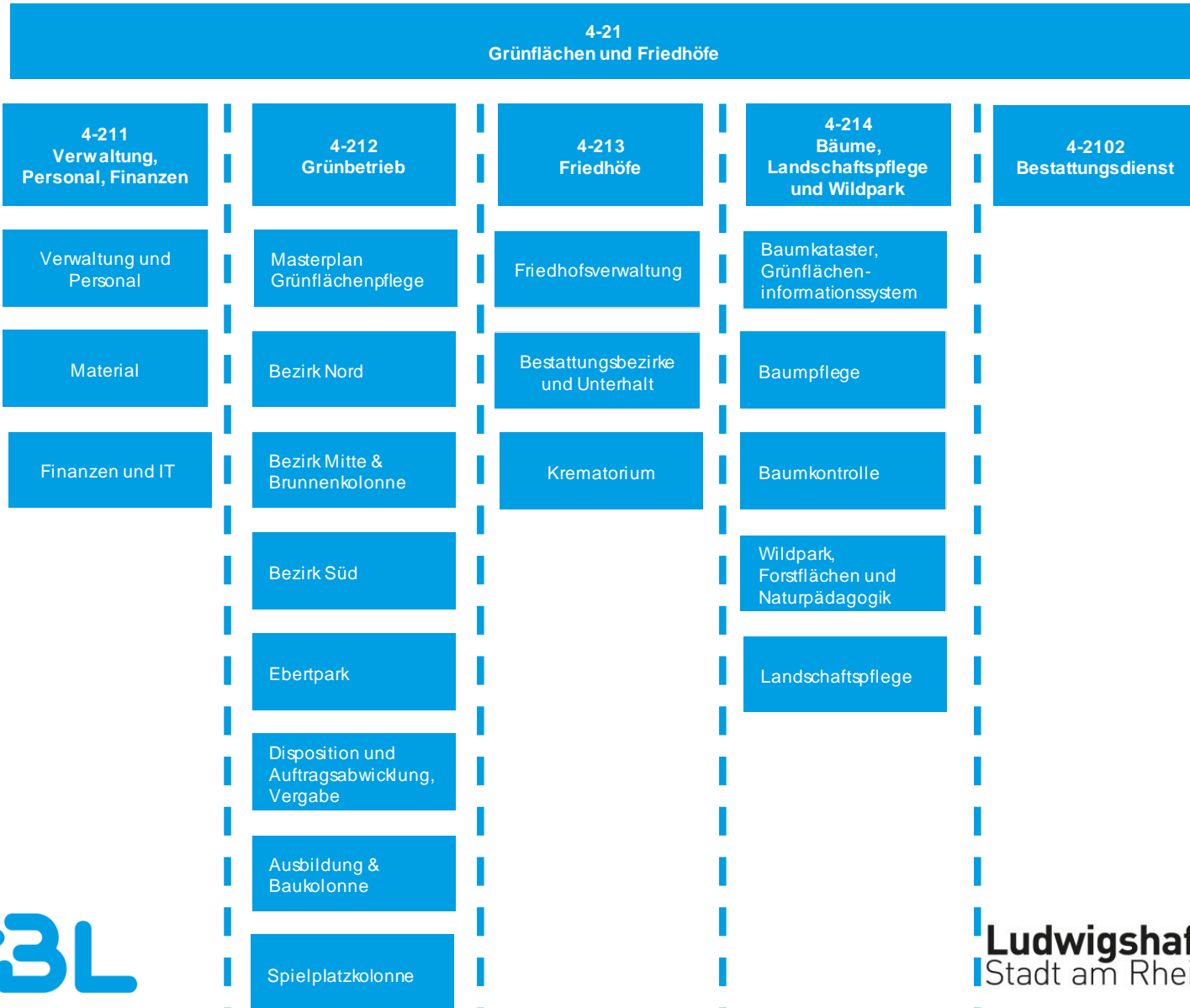
- 1. Organigramm Grünflächen und Friedhöfe**
- 2. Was der Masterplan Grünflächenpflege ist**
- 3. Was der Masterplan Grünflächenpflege nicht ist**
- 4. Zielauswahl Masterplan Grünflächenpflege**
- 5. Übersicht einiger Zieldefinitionen für kommende Jahre**
- 6. Wichtige kommende Meilensteine**
- 7. Mittelfristige Arbeitsschritte in Bearbeitung**
- 8. Aktuelle Bearbeitungsschritte**
- 9. Datenexkurs Verteilung Grünanlagen in LU**
- 10. Kommunikationswege**

Inhalt

TEIL 2: LU-Mundenheim

1. Ortsteildaten: Eigen- und Fremdleistung
2. Ortsteildaten: Objektarten und Pflegeobjekte
3. Ortsteildaten: Pflegeobjekte zu Pflegeflächen
4. Ortsteildaten: Pflegeflächeneinheiten

Organigramm Grünflächen und Friedhöfe



Was der Masterplan Grünflächenpflege ist

Der Masterplan Grünflächenpflege steht für ein Programm zur Steuerung betrieblicher Abläufe in Bezug auf die Grünflächenpflege in Ludwigshafen am Rhein.

- ein internes Steuerungselement
- liefert betriebswirtschaftliche und -steuernde Datengrundlagen

Grundlagenbildung durch

- **Einführung einer 3-stufigen Bewirtschaftungssystematik**
 - Bewirtschaftungsklasse I, II und III (Intensiv, Standard, Minimal)
- **Definition von Pflege- und Qualitätskriterien**
 - Schaffung einheitlicher Pflegestandards

Was der Masterplan Grünflächenpflege nicht ist

- **Liefert keine „goldenen Grünflächen“**

Bei der Ausarbeitung und den Berechnungen wurde neben fachlichen Gesichtspunkten auch die finanzielle Situation der Stadt berücksichtigt.

- **Keine Grünflächen- und Entwicklungsplanung**

Die Planung und Weiterentwicklung der Grünflächen ist nicht Gegenstand. **Aber**, Anregungen aus der Praxis für die Planung und Entwicklung werden gesammelt fließen an die entsprechende Stelle in die Planungen ein.

- **Keine Berücksichtigung des Sanierungs- und Pflegestaus**

Der Abbau von Sanierungs- und Pflegedefiziten muss gesondert initiiert werden.

Zielauswahl Masterplan Grünflächenpflege

- Anpassung der betrieblichen Prozesse an Masterplan
- Aufbau einer Betriebssteuerung
- Grünflächenpflegeplanung
- effektive Steuerung und Kontrolle der Grünflächenpflege
- konsequent und durchgehend eingeführte Kosten- und Leistungsrechnung

Übersicht einiger Zieldefinitionen für kommende Jahre

- Planung und Organisation der Pflegearbeiten
- Unterstützung der Teamleitungen durch geeignete Werkzeuge
- Verbesserung der Arbeitsqualität
- Steuerung der innerorganisatorischen Leistungen und Prozesse
- Schaffung von Transparenz und einheitlicher Sprache
- Steigerung Effektivität & Effizienz der „Dienstleistung Grün“
- Überprüfung des Betriebsverlaufs (Soll-Ist-Abgleich)
- Reaktionen zur Einhaltung der vorgegebenen Budgets
- Sicherstellung der Zielerreichung
- Verbesserung des Leistungskatalogs
- Steigerung der Motivation der Belegschaft
- Erkennen und Gegensteuern bei Verzug der Arbeiten
- ...

Wichtige kommende Meilensteine

- Eigenverantwortung stärken
- Informationstransport nach Innen und Außen
- Definition von Arbeitszielen
- Optimierung von Kommunikationsstrukturen
- Arbeitsplanungen anhand von Pflegeplänen
- Jahres-Arbeitsplanung
- Weiterentwicklung der Planwerte
- Steigerung der Zufriedenheit der Bürger*innen
- Steigerung der Identifizierung der Belegschaft
- Qualitäts-Monitoring
- Kontinuierlicher Soll-Ist-Abgleich der Abarbeitung
- vereinheitlichte Berichte, Tabellen und Reports
- Systematik zur Analyse von Ursachen (standardisiert)

Mittelfristige Arbeitsschritte in Bearbeitung

- Korrektur der Flächenbestandteile im Kataster
- Pflegepläne
- Tourenpläne
- Objekt-Steckbrief
- Optimierung der Vergabestrategie von Fremdleistungen
- Einführung eines systematischen Qualitätsmanagements
- Controlling-Aufbau für den Grünbetrieb

Aktuelle Bearbeitungsschritte (Stand Mai 2021)

- Gesamt-Jahres-Pflegeplanung für das Jahr 2021
- Externe Vergabeleistungen für das Jahr 2022
- Fortlaufende Datenbereinigung des Grünflächenkatasters
- Erstellung der fehlenden Standardleistungsverzeichnisse
- Innerbetrieblich Funktions-, Aufgaben- und personelle Anpassungen
- Implementierung der Pflegeplanung in die betriebliche Ausführungsebene und Organisation und erstellen von Werkzeugen zur Umsetzung (Pflegelisten).
- Datenanalyse und Auswertung, Anpassung Plandaten im Rahmen der innerbetrieblichen Steuerung, mitunter zur Fortführung abteilungsinterner notwendiger Prozesse wie Personaleinteilungen nach Qualifikationen

Datenexkurs Verteilung Grünanlagen in LU

- 63 Parkanlagen, davon 9 Stadtteilparks
- 224 Spiel- und Bewegungsflächen
- 690 Flächen im Straßengrün
- 154 Grün- und Freiflächen
- 11 Sportanlagen
- 13 Kleingartenanlagen

Zuordnung	Anzahl Pflegeobjekte	Pflegefläche
4-212 Grünbetrieb	832	3.669.415 qm
4-212 Grünbetrieb Fremd	392	1.686.362 qm
4-213 Friedhof	13	565.485 qm
4-214 Bäume	23	9.517 qm
4-214 Landschaftspflege	213	6.762.754 qm
4-214 Landschaftspflege Fremd	19	407.740 qm
4-214 Wildpark	4	255.538 qm
Gesamtergebnis	1.496	13.356.811 qm

Beispielkarte Übersicht Grünflächen in Ludwigshafen



W3L

Bereich Grünflächen und Friedhöfe

Ludwigshafen
Stadt am Rhein

Kommunikationswege

Mängelmeldungen, Schadensfälle, Beschwerden über Bäume, Grünanlagenpflege, Müll und Unrat, Spielplätze

- Mängelmelder
 - Mobile App
 - Internet: ludwigshafen.maengelmelder.de
- Behördenrufnummer #115

Vorschlagwesen, Gestaltungsideen, Möglichkeiten, Umsetzungswünsche bezüglich Grünflächenpflege

gruenflaechen-friedhoeefe@ludwigshafen.de

Sachstand Masterplan Grünflächenpflege LU-Mundenheim



Bereich Grünflächen und Friedhöfe

Ludwigshafen
Stadt am Rhein

LU-Mundenheim



Wirtschaftsbetrieb Ludwigshafen Grünflächen und Friedhöfe	Ludwigshafen Stadt am Rhein
Hinweis:	Mundenheim
Datum:	16.04.2021
	Maßstab: 1:11050 <small>nur für den Dienstgebrauch</small>

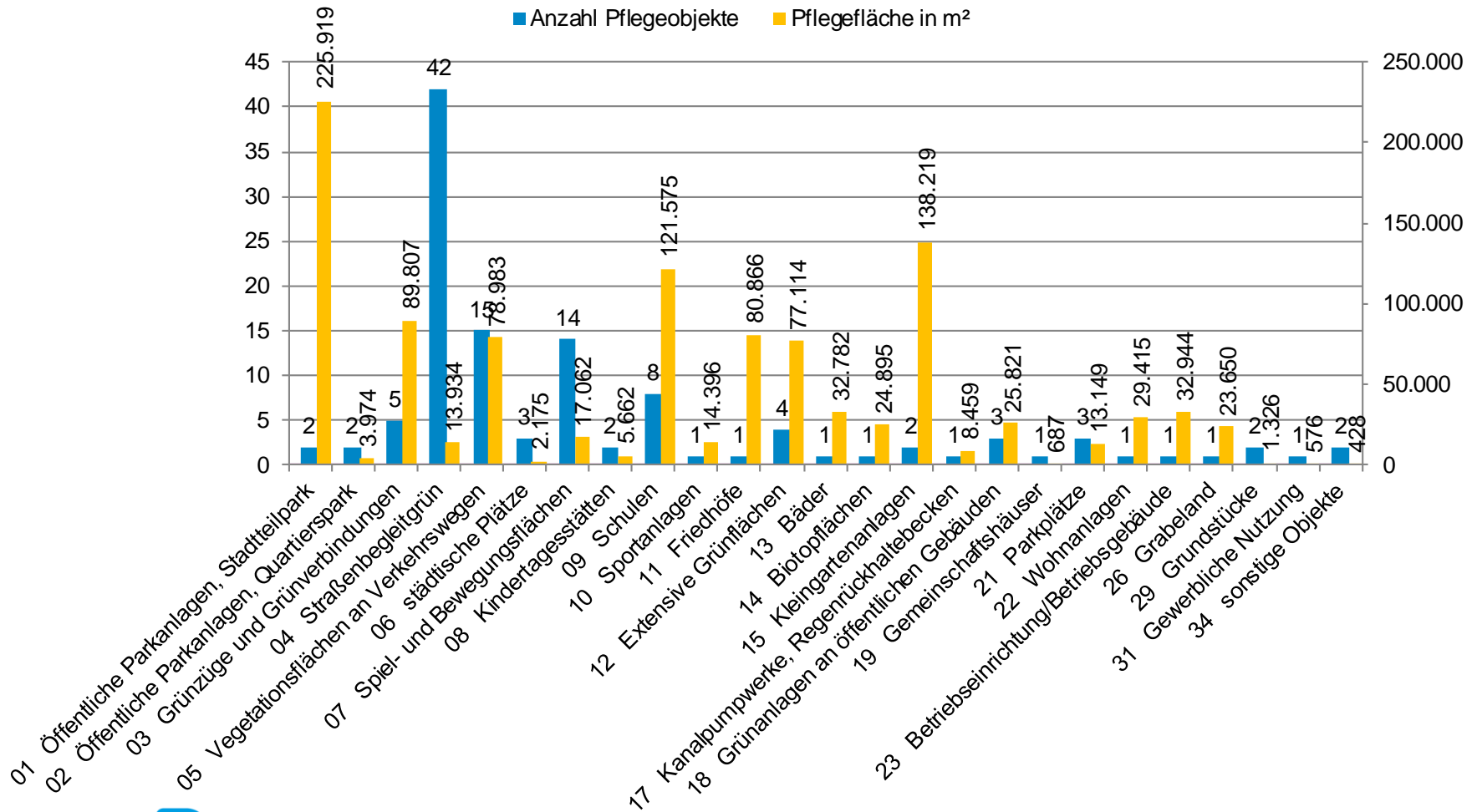
Ortsteildaten: Eigen- und Fremdleistung

Leistung	Pflegefläche		Anzahl Pflegeobjekte
Eigenleistung	921.964	qm	95
Fremdvergabe	141.854	qm	24
Gesamt	1.063.819	qm	119

Ortsteildaten: Objektarten und Pflegeobjekte

Objektart	Anzahl Pflegeobjekte	Pflegefläche in m²
01 Öffentliche Parkanlagen, Stadtteilpark	2	225.919
02 Öffentliche Parkanlagen, Quartierspark	2	3.974
03 Grünzüge und Grünverbindungen	5	89.807
04 Straßenbegleitgrün	42	13.934
05 Vegetationsflächen an Verkehrswegen	15	78.983
06 städtische Plätze	3	2.175
07 Spiel- und Bewegungsflächen	14	17.062
08 Kindertagesstätten	2	5.662
09 Schulen	8	121.575
10 Sportanlagen	1	14.396
11 Friedhöfe	1	80.866
12 Extensive Grünflächen	4	77.114
13 Bäder	1	32.782
14 Biotopflächen	1	24.895
15 Kleingartenanlagen	2	138.219
17 Kanalpumpwerke, Regenrückhaltebecken	1	8.459
18 Grünanlagen an öffentlichen Gebäuden	3	25.821
19 Gemeinschaftshäuser	1	687
21 Parkplätze	3	13.149
22 Wohnanlagen	1	29.415
23 Betriebseinrichtung/Betriebsgebäude	1	32.944
26 Grabeland	1	23.650
29 Grundstücke	2	1.326
31 Gewerbliche Nutzung	1	576
34 sonstige Objekte	2	428
Gesamt	119	1.063.819

Ortsteildaten: Pflegeobjekte zu Pflegeflächen



Ortsteildaten: Pflegeflächeneinheiten

1110	Gebrauchsrasen	170.667 qm
1130	Sportrasen	8.852 qm
1210	Extensiv-Stauden	1.525 qm
1220	Intensiv-Stauden	122 qm
1240	Wechselflor	181 qm
1410	Rosenflächen	3 qm
1422	Strauchpflanzung-Bodendecker+Kleinsträu.	114.705 qm
1432	Baum-/Strauchpflanzung	95.536 qm
1442	Extensivpflanzung	41.558 qm
1630	Hecken	1.436 qm
1710	Dachbegrünung, extensiv	493 qm
2110	Sukzessionsflächen	19.344 qm
2140	Feldhecken	22 qm
2220	Landschaftsrasen	82.234 qm
2310	Stehende Gewässer	113.390 qm
2320	Fließende Gewässer	3.828 qm
2510	unbegrünte Flächen	405 qm
3110	Pflaster, Platten, Ort beton, Bitumenbeläge	132.836 qm
3120	Rasenlochsteine/Schotterrasen	2.962 qm
3150	Wassergebundene Beläge	33.488 qm
3160	Fallschutzbeläge	401 qm
3210	Sandflächen/Sandkästen	2.168 qm
3220	Kieselflächen/Schotterflächen	9.469 qm
3250	Fallschutz Holzhäcksel	3.415 qm

4010	unbelegte Grabstätten	2.772 qm
4110	Erdwahlgräber	13.132 qm
4150	Kinderreihengräber	33 qm
4160	Erdreihengräber	800 qm
4170	Kriegsgräber	719 qm
4210	Urnenwahlgräber	1.808 qm
4220	Urnenmauernischen	85 qm
4250	Urnenreihengräber	395 qm
4310	Gebäudeflächen	64.798 qm
5100	Tennenbeläge	5.884 qm
5200	Kunststoffbeläge	2.168 qm
7310	Treppenanlagen	891 qm
7320	Wasserbecken	113 qm
8220	Baumscheibe-Bodendecker	118 qm
8230	Baumscheibe-Strauchpflanzung	489 qm
8240	Baumscheibe-unbegrünte Flächen	231 qm
8250	Baumscheiben-Abdeckungen	100 qm
8260	Baumscheibe-Kiesel_Schotter	686 qm
8270	Baumscheibe-Rasenlochsteine	72 qm
8280	Baumscheibe-Wassergeb. Wegedecke	384 qm
8888	Städtische Fläche mit Privatnutzung	26 qm
9992	Mieterparzelle	125.733 qm
9993	Grünstreifen vor Mieter	3.343 qm

Vielen Dank für Ihre Aufmerksamkeit!



Bereich Grünflächen und Friedhöfe

Ludwigshafen
Stadt am Rhein