

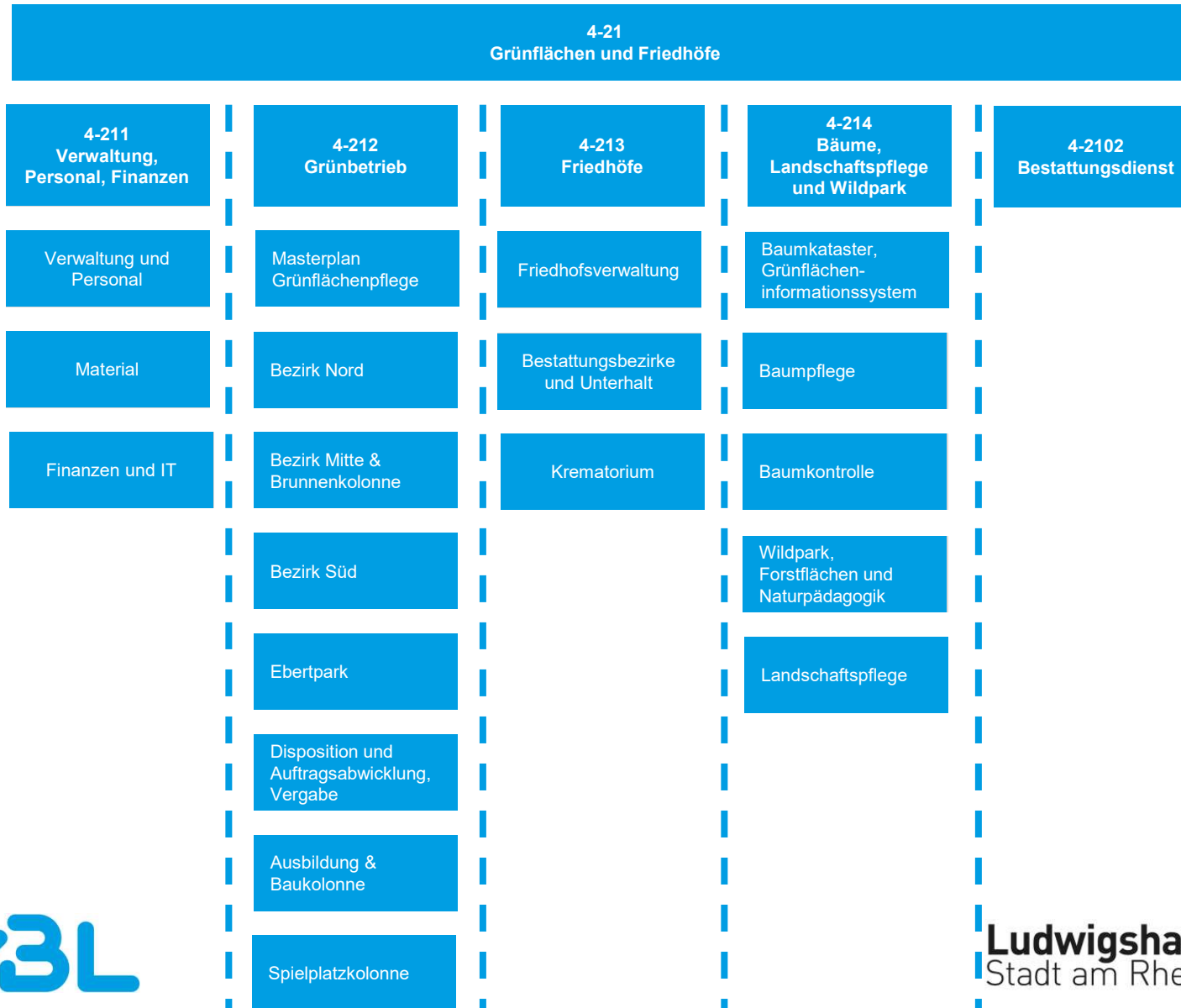
# Sachstand Masterplan Grünflächenpflege

Werkausschuss am 21.05.2021

# Inhalt

- 1. Organigramm Grünflächen und Friedhöfe**
- 2. Was der Masterplan Grünflächenpflege ist**
- 3. Was der Masterplan Grünflächenpflege nicht ist**
- 4. Zielauswahl Masterplan Grünflächenpflege**
- 5. Aktuelle Bearbeitungsschritte**
- 6. Berechnungsbeispiel aus der Pflegeplanung**
- 7. Datenexkurs Verteilung Grünanlagen in LU**
- 8. Kommunikationswege**

# Organigramm Grünflächen und Friedhöfe



# Was der Masterplan Grünflächenpflege ist

Der Masterplan Grünflächenpflege steht für ein Programm zur Steuerung betrieblicher Abläufe in Bezug auf die Grünflächenpflege in Ludwigshafen am Rhein.

- ein internes Steuerungselement
- liefert betriebswirtschaftliche und -steuernde Datengrundlagen

## Grundlagenbildung durch

- **Einführung einer 3-stufigen Bewirtschaftungssystematik**
  - Bewirtschaftungsklasse I, II und III (Intensiv, Standard, Minimal)
- **Definition von Pflege- und Qualitätskriterien**
  - Schaffung einheitlicher Pflegestandards

## Was der Masterplan Grünflächenpflege nicht ist

- **Liefert keine „goldenen Grünflächen“**

Bei der Ausarbeitung und den Berechnungen wurde neben fachlichen Gesichtspunkten auch die finanzielle Situation der Stadt berücksichtigt.

- **Keine Grünflächen- und Entwicklungsplanung**

Die Planung und Weiterentwicklung der Grünflächen ist nicht Gegenstand. **Aber**, Anregungen aus der Praxis für die Planung und Entwicklung werden gesammelt fließen an die entsprechende Stelle in die Planungen ein.

- **Keine Berücksichtigung des Sanierungs- und Pflegestaus**

Der Abbau von Sanierungs- und Pflegedefiziten muss gesondert initiiert werden.

# Zielauswahl Masterplan Grünflächenpflege

- Anpassung der betrieblichen Prozesse an Masterplan
- Aufbau einer Betriebssteuerung
- Grünflächenpflegeplanung
- effektive Steuerung und Kontrolle der Grünflächenpflege
- konsequent und durchgehend eingeführte Kosten- und Leistungsrechnung

## Aktuelle Bearbeitungsschritte (Stand Mai 2021)

- Gesamt-Jahres-Pflegeplanung für das Jahr 2021
- Externe Vergabeleistungen für das Jahr 2022
- Fortlaufende Datenbereinigung des Grünflächenkatasters
- Erstellung der fehlenden Standardleistungsverzeichnisse
- Innerbetrieblich Funktions-, Aufgaben- und personelle Anpassungen
- Implementierung der Pflegeplanung in die betriebliche Ausführungsebene und Organisation und erstellen von Werkzeugen zur Umsetzung (Pflegerlisten).
- Datenanalyse und Auswertung, Anpassung Plandaten im Rahmen der innerbetrieblichen Steuerung, mitunter zur Fortführung abteilungsinterner notwendiger Prozesse wie Personaleinteilungen nach Qualifikationen

# Berechnungsbeispiel aus der Pflegeplanung

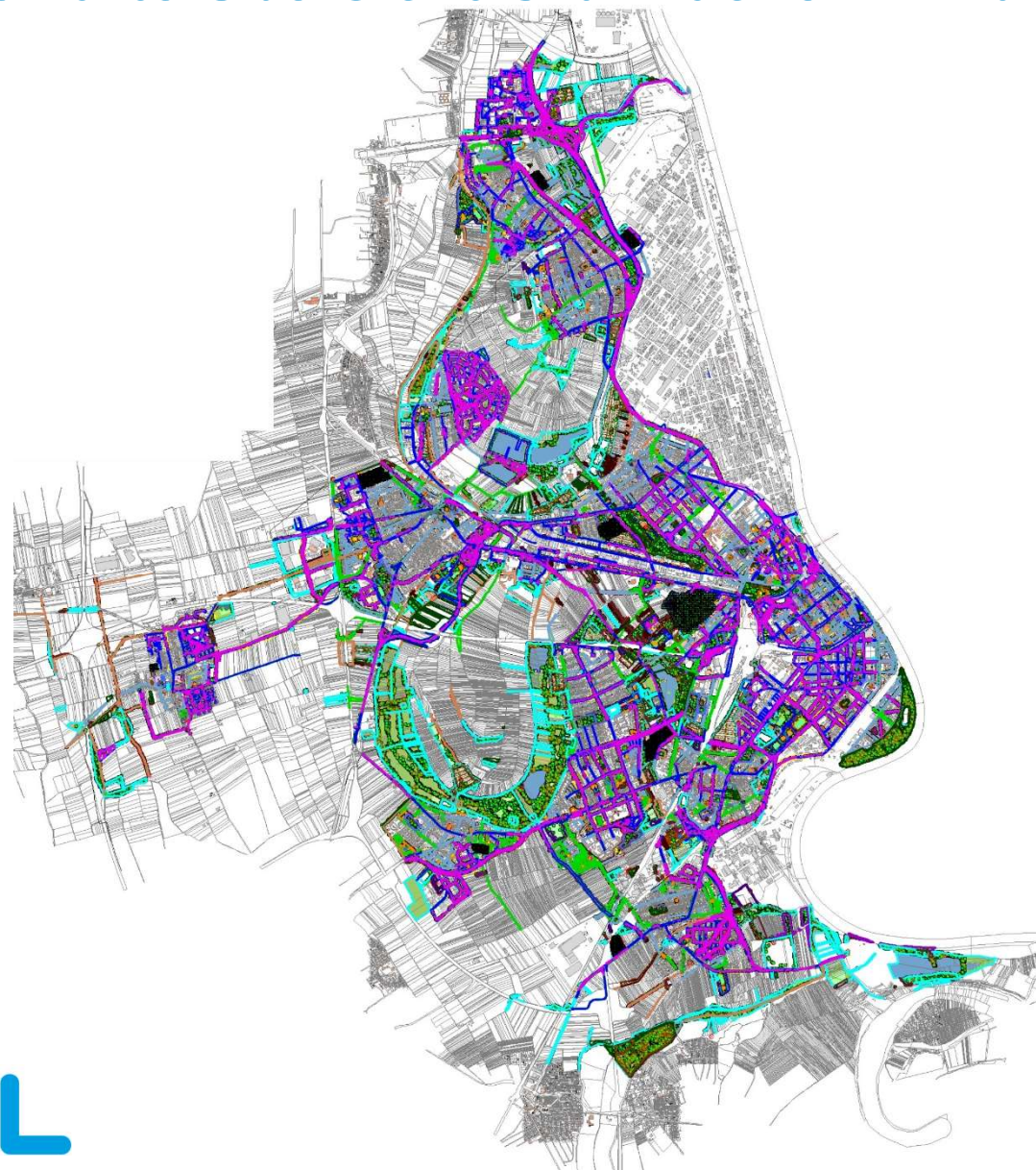
## Grünflächenpflege im Stadtgebiet Ludwigshafen

### Eckdaten Pflegeplanung des Grünbetriebs (Abteilung 4-212)

Eckdaten	Wert	Einheit
rechnerische potentielle Arbeitskapazität (Jahr 2021)	8.002.848	Minuten
Arbeitsvolumen Grünflächenpflege (terminiert mit Zeitstempeln auf KW-Ebene)	6.515.777	Minuten
Arbeitsvolumen Bedarfsarbeiten Grünpflege und -unterhaltung (Zeit-Blöcke)	714.785	Minuten
Personal für Grünflächenpflege	76,3	Vollzeit-AK
Arbeitstage (Jahr 2021)	254	Tage
Urlaubsanspruch (nach Tarif, pro Vollzeitäquivalente)	30	Tage



# Beispielkarte Übersicht Grünflächen in Ludwigshafen



# Datenexkurs Verteilung Grünanlagen in LU

- 63 Parkanlagen, davon 21 Stadtteilparks
- 204 Spiel- und Bewegungsflächen
- 690 Flächen im Straßengrün
- 154 Grün- und Freiflächen
- 11 Sportanlagen
- 16 Kleingartenanlagen

Zuordnung	Anzahl Pflegeobjekte	Pflegefläche
<b>4-212 Grünbetrieb</b>	<b>832</b>	<b>3.669.415 qm</b>
<b>4-212 Grünbetrieb Fremd</b>	<b>392</b>	<b>1.686.362 qm</b>
4-213 Friedhof	13	565.485 qm
4-214 Bäume	23	9.517 qm
4-214 Landschaftspflege	213	6.762.754 qm
4-214 Landschaftspflege Fremd	19	407.740 qm
4-214 Wildpark	4	255.538 qm
<b>Gesamtergebnis</b>	<b>1.496</b>	<b>13.356.811 qm</b>

# Kommunikationswege

## **Mängelmeldungen, Schadensfälle, Beschwerden über Bäume, Grünanlagenpflege, Müll und Unrat, Spielplätze**

- Mängelmelder
  - Mobile App
  - Internet: [ludwigshafen.maengelmelder.de](http://ludwigshafen.maengelmelder.de)
- Behördenrufnummer #115

## **Vorschlagwesen, Gestaltungsideen, Möglichkeiten, Umsetzungswünsche bezüglich Grünflächenpflege von Grünanlagen, Spiel- und Bolzplätze**

- [gruenflaechen-friedhoefe@ludwigshafen.de](mailto:gruenflaechen-friedhoefe@ludwigshafen.de)

**Vielen Dank für Ihre Aufmerksamkeit!**



**Ludwigshafen**  
Stadt am Rhein