

# Schutzgebiete in Ludwigshafen

## Geplantes Landschaftsschutzgebiet (LSG) „Roßblache“

# Ackerbau heute- Landschaftspark morgen

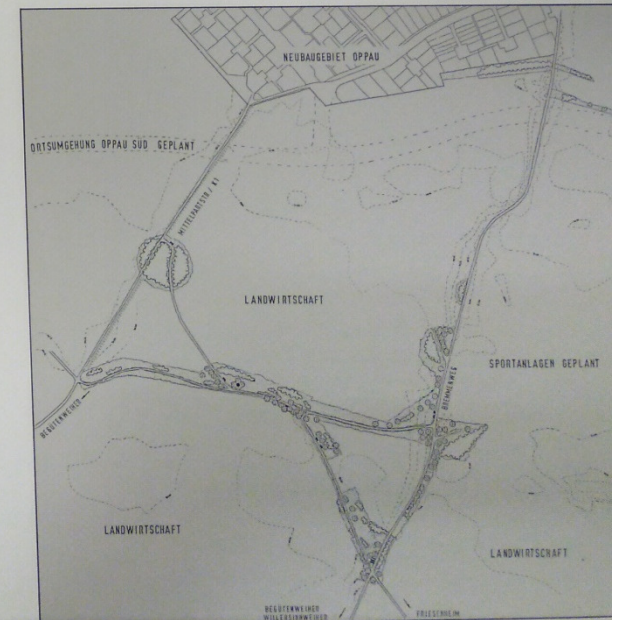


Heute ist die Roßlache ein ausgeräumter und intensiv genutzter Landschaftsbereich im Stadtgebiet von Ludwigshafen. In Kürze soll hier jedoch ein naturnaher Landschaftspark entstehen.

Grün ist angesagt!

Für verschiedene Tier- und Pflanzenarten sollen neue Lebensräume geschaffen werden. Bunte Blumenwiesen bieten insbesondere Insekten eine Wohnstatt; Obstbäume und Gebüsch dagegen bieten Brut-, Nist- und Nahrungsplätze für Vögel und Kleintiere.

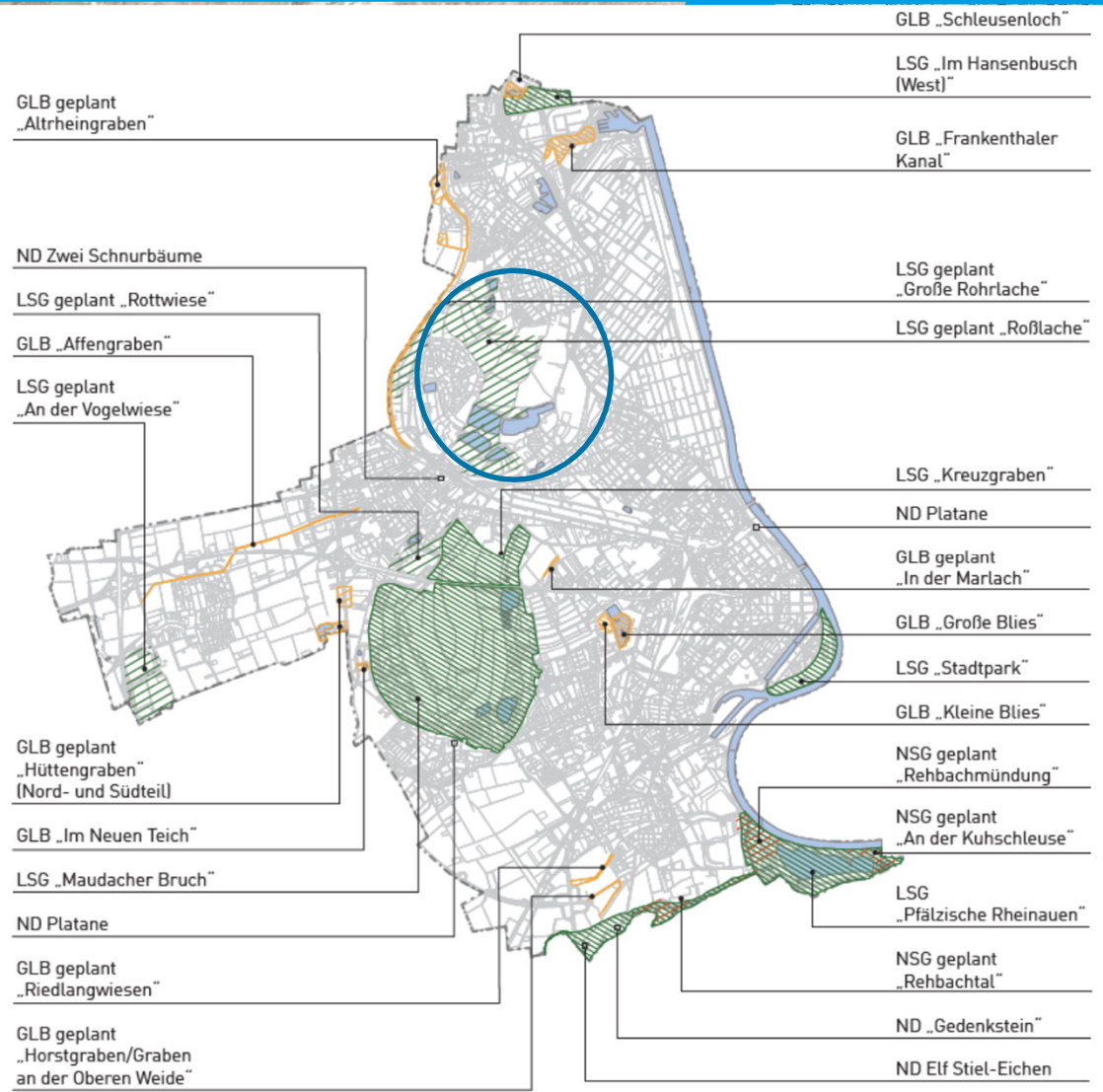
Auch die Menschen sollen dabei nicht zu kurz kommen. Fuß- und Radwege laden ein zum Spazieren und Radfahren; die Liegewiese zum Spielen und Toben. Bei einem kleinen Bauernhof kann man/frau sich die eine oder andere Anregung für den eigenen Garten holen. Und sicherlich wird es auch Spaß machen, die Natur im Wechsel der Jahreszeiten zu beobachten wie etwa von der Baumbüte über die Apfelernte bis zum Rohreife an den Zweigen.



# Naturschutz- schwerpunkte

**Bestehende Schutzgebiete**  
Ca. 900 ha = 12%

**Geplant**  
1,338 h = 17,4 %



**Ludwigshafen**  
Stadt am Rhein

# Ziele der Unterschutzstellung

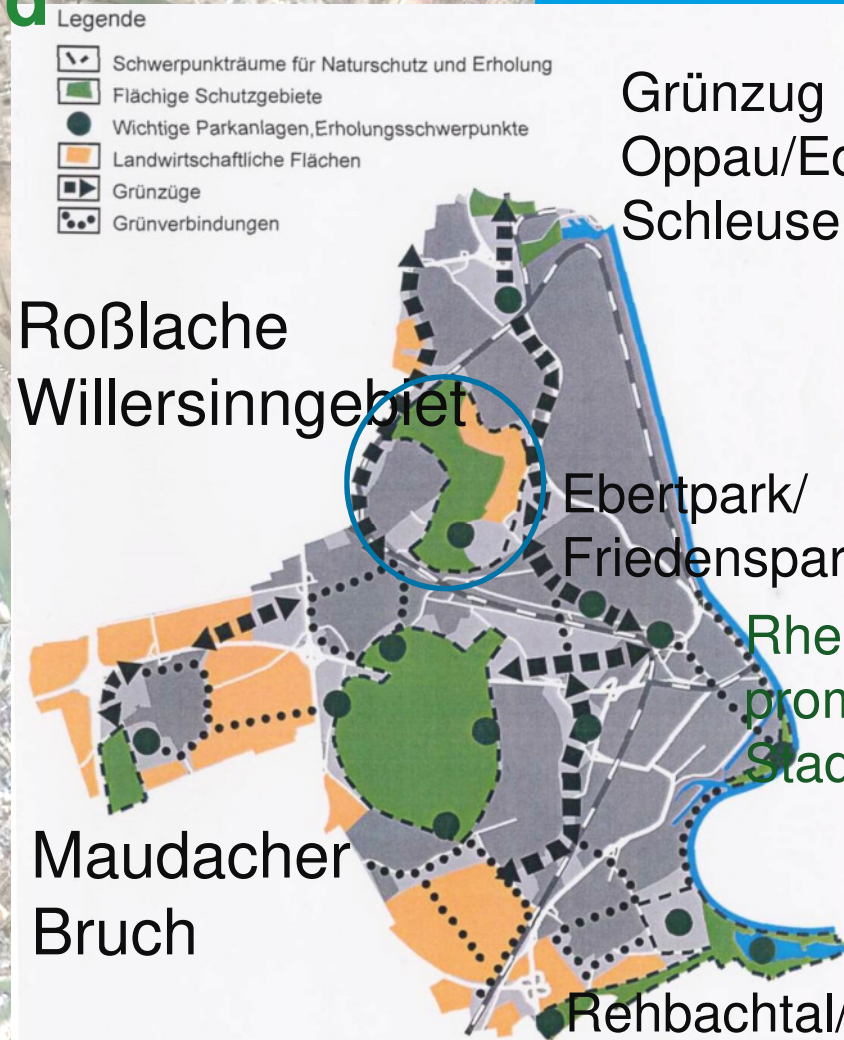
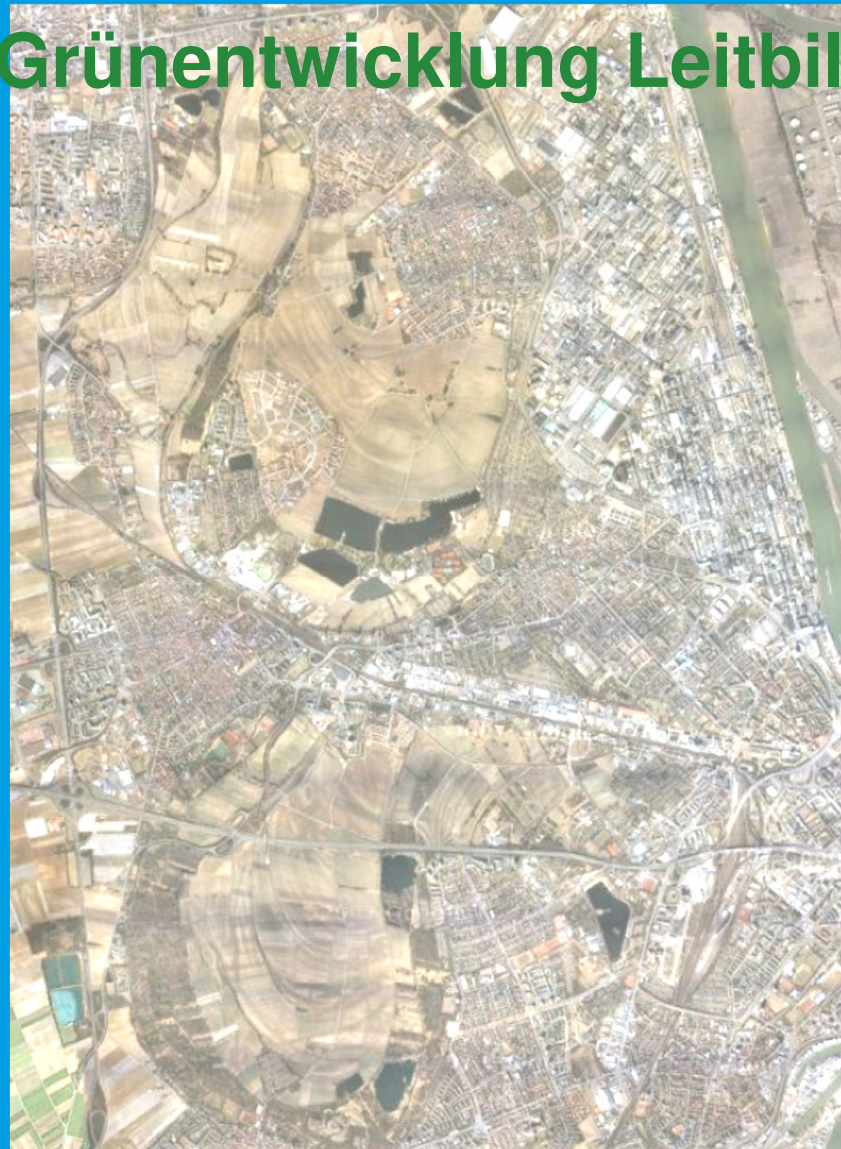
- \* **Sicherung von  
Schwerpunktsgebieten für den  
Erhalt der Pflanzen- und Tierwelt im  
Bereich der Stadt**
- \* **Sicherung von klimatisch  
bedeutsamen Räumen**
- \* **Sicherung von  
Erholungslandschaften**

Schutzstatus "Gebiets- bezeichnung"	Fläche (in ha)	Schutzzweck
Landschaftsschutz gebiet		
"Roßlache"	230	Schutz des Lokalklimas, Erholungsgebiet, Landschaftsbild

Das Gebiet der Roßlache umfaßt im wesentlichen Ackerland. Seine größte Bedeutung liegt vor allem in seiner Funktion als "Umland im klimatologischen Sinne" (DWD 1987 ff), Klimagutachten 2000, was sich vor allem durch seine verbessernde Wirkung auf das **Lokalklima** bestimmt. Das Gebiet dient zur Erzeugung und Weiterleitung von bioklimatisch günstigen Austauschströmungen.  
(...)

Der Nordosten der Roßlache umfaßt den Bereich eines gültigen Bebauungsplanes (475a, "Roßlache Nord"), in dem die Anlage einer naturnahen **Erholungslandschaft** vorgesehen ist. Hier wurden bereits erste Baumgruppen und Gebüsche angelegt.

# Grünentwicklung Leitbild



Grünzug  
Oppau/Edigheim  
Schleusenloch

Roßlache  
Willersinnggebiet

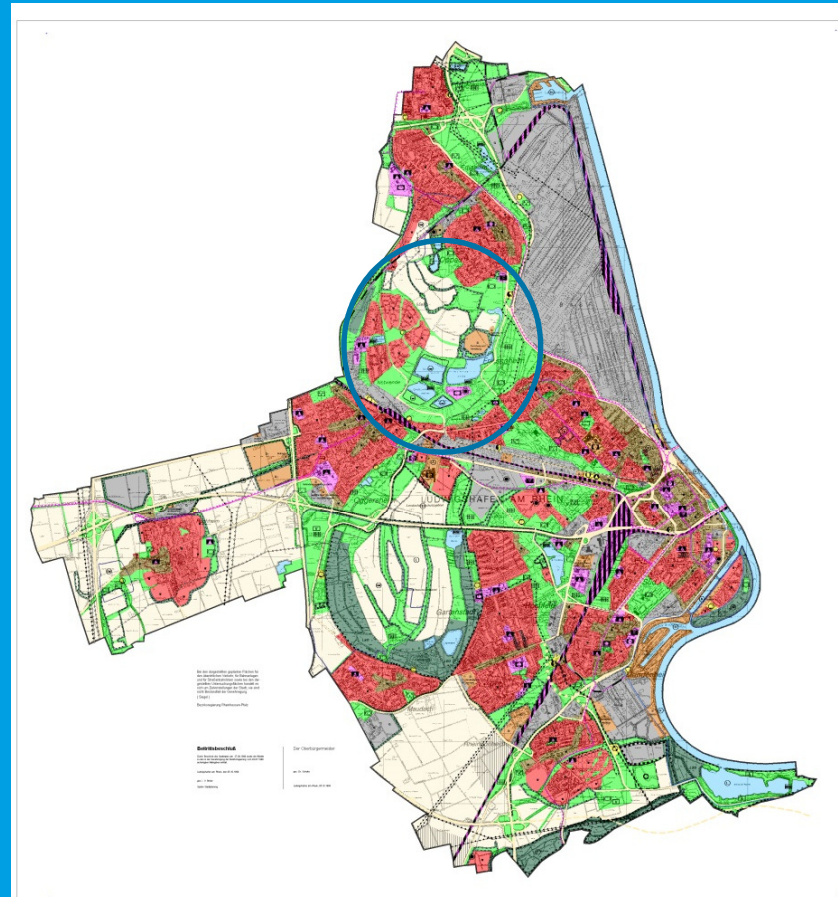
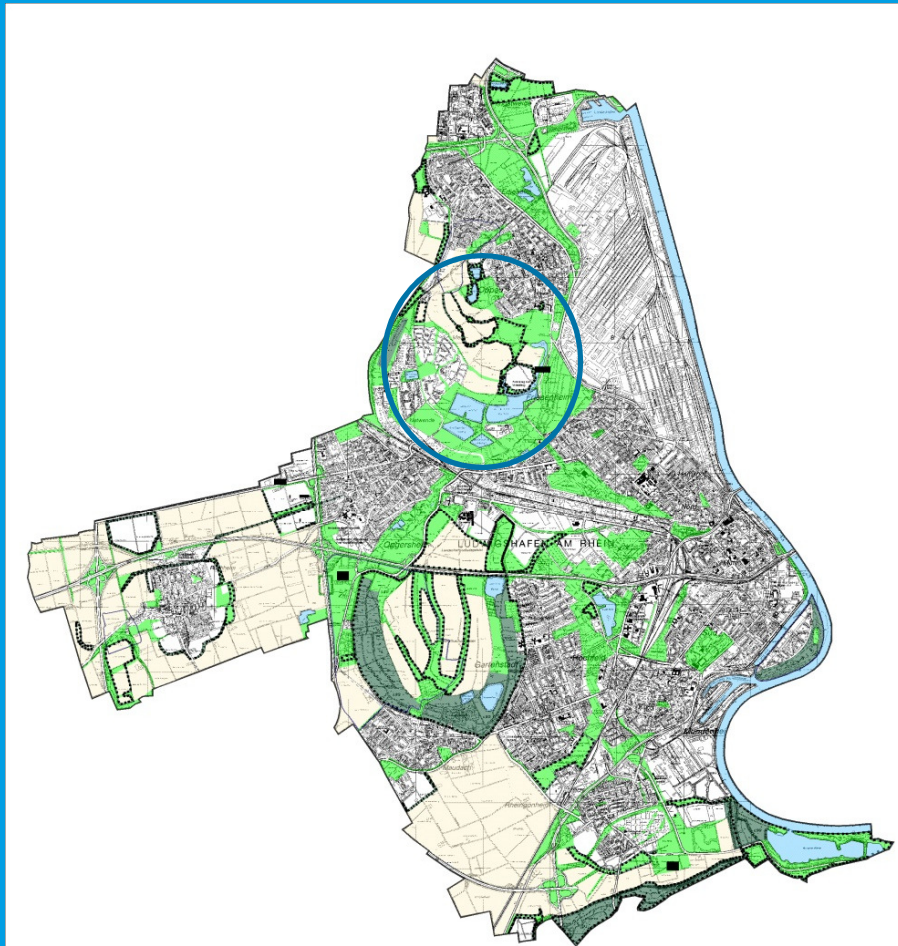
Ebertpark/  
Friedenspark

Rhein-  
promenade/  
Stadtpark

Maudacher  
Bruch

Rehbachtal/  
Kief'scher Weiher

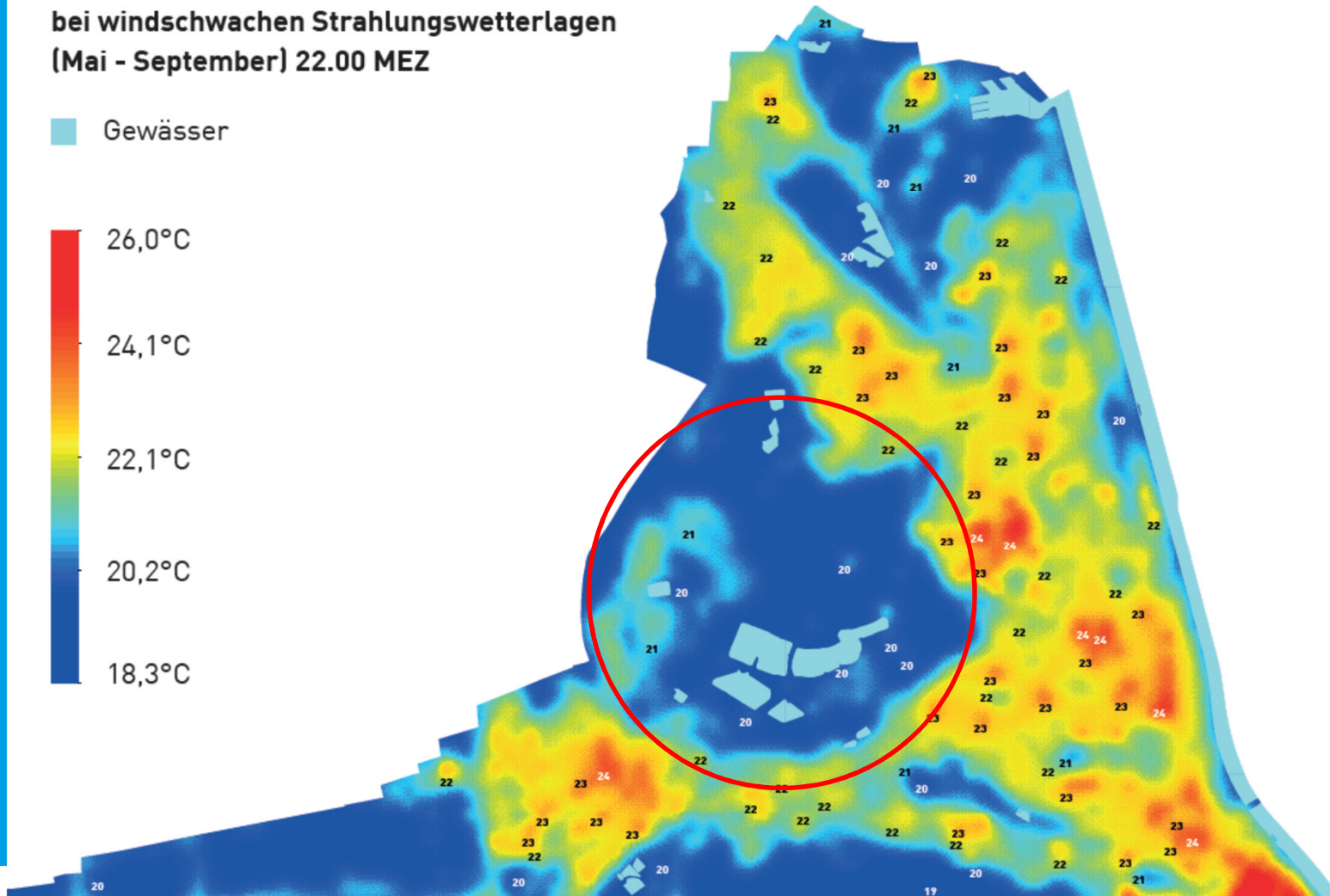
# Landschaftsplanung und Flächennutzungsplanung Grundlage für die Vernetzung der Grünflächen



## Lufttemperaturen in einer warmen Sommernacht

Mittlere Lufttemperatur (2m ü. Gr.)  
bei windschwachen Strahlungswetterlagen  
(Mai - September) 22.00 MEZ

■ Gewässer





## Klimafunktionen von Flächen in Ludwigshafen

### Siedlungsflächen/Wirkungsraum

- sehr hohe klimaökologischer Belastung
- hohe klimaökologische Belastung
- geringe bis mittlere klimaökologische Belastung

### Freiflächen/Ausgleichsraum\*

- hohe klimaökologische Bedeutung
  - Funktion als Ausgleichsfläche dominierend
  - Funktion als Abstandsfläche dominierend
- mittlere klimaökologische und
- geringe klimaökologische Bedeutung

\*Bei Nutzungsänderung kann sich die Bewertung der klimaökologischen Bedeutung ändern.

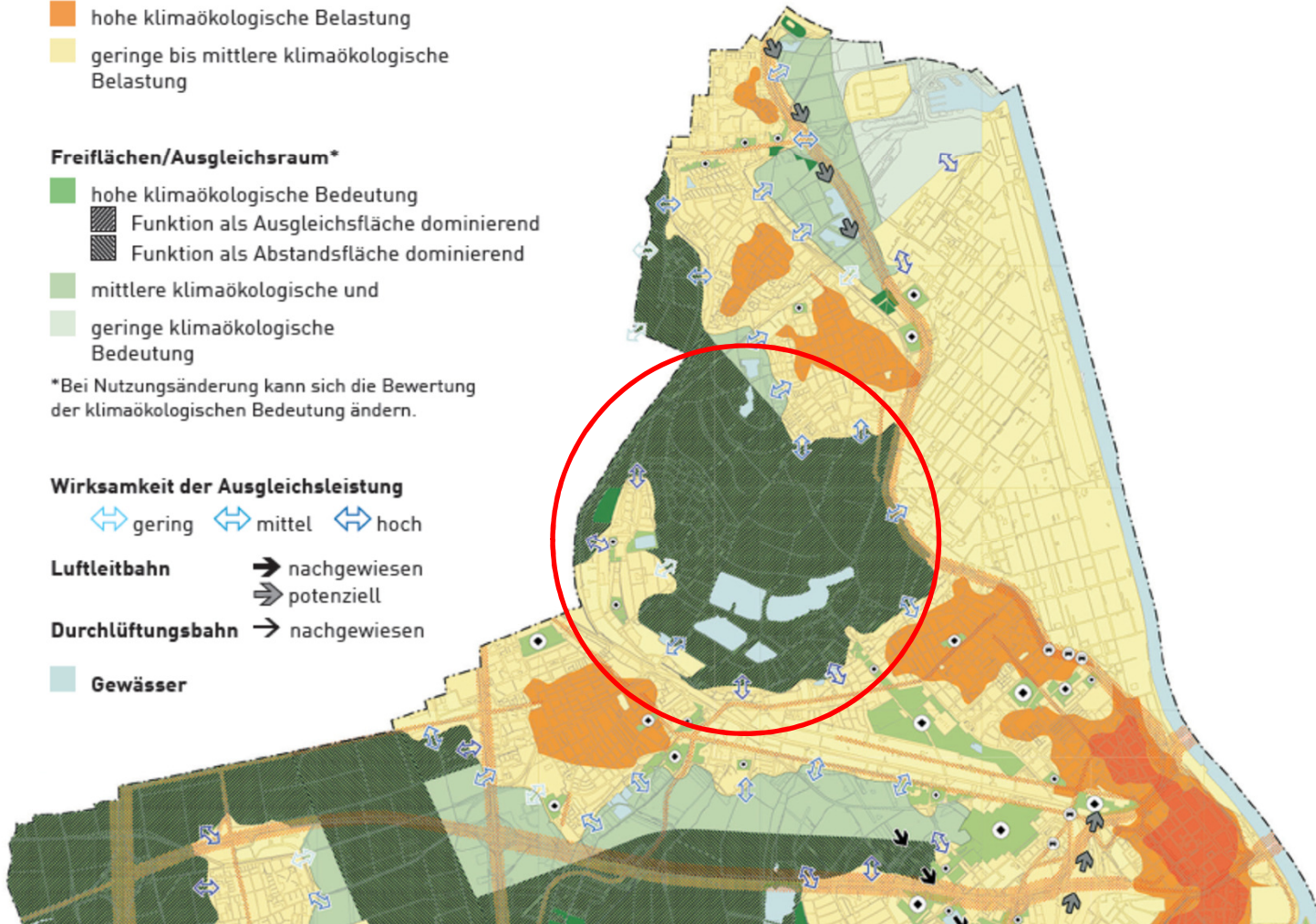
### Wirksamkeit der Ausgleichsleistung

- gering
- mittel
- hoch

- Luftleitbahn**
- nachgewiesen
  - potenziell

- Durchlüftungsbahn**
- nachgewiesen

- Gewässer**





# Arten Analyse

## Rheinland-Pfalz

### Hintergrundkarte wählen:

TopPlus-Web-Open grau

Hintergrundkarte Sättigung (%)



Artenanalyse Ebenen WMS laden

Was? Wann? **Wo?** Wer? Hilfe

Bitte wählen Sie aus den Artengruppen oder den Arten aus. Sie können beliebig viele Einträge hinzufügen und kombinieren.

Artengruppen wählen...

oder

Arten suchen und wählen...

alle Arten bzw. Artengruppen

Artenauswahl löschen

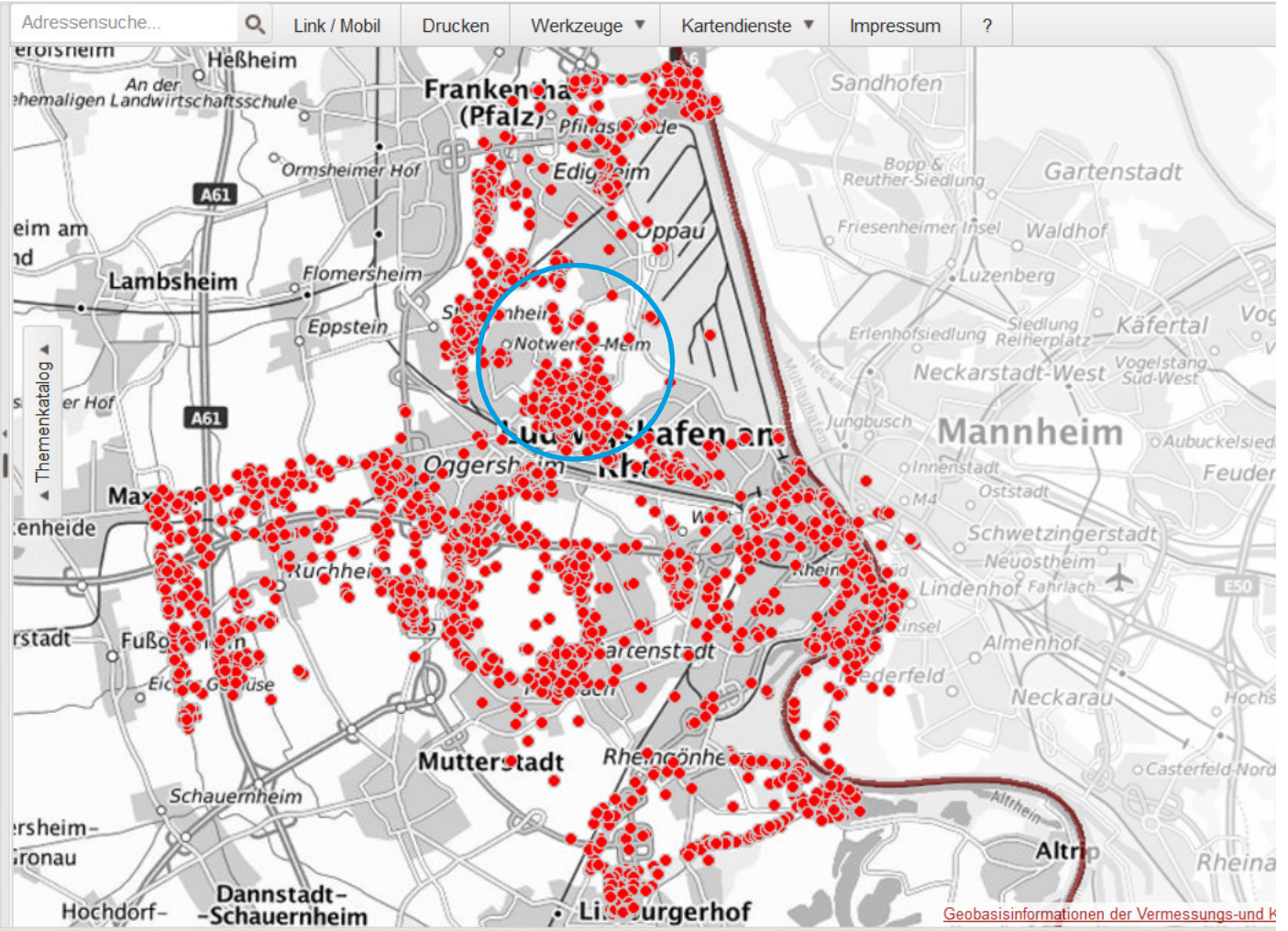
Anzahl der gefundenen Meldungen: **5749**

Tabelle anzeigen

Auswahl exportie

Legende / Verteilung

Auswahl lösch



[Geobasisinformationen der Vermessungs- und K...](#)

ETRS89 UT



# Blühflächen im Bereich der Roßblache



## Wiesenflächen im Bereich Begühtenweiher



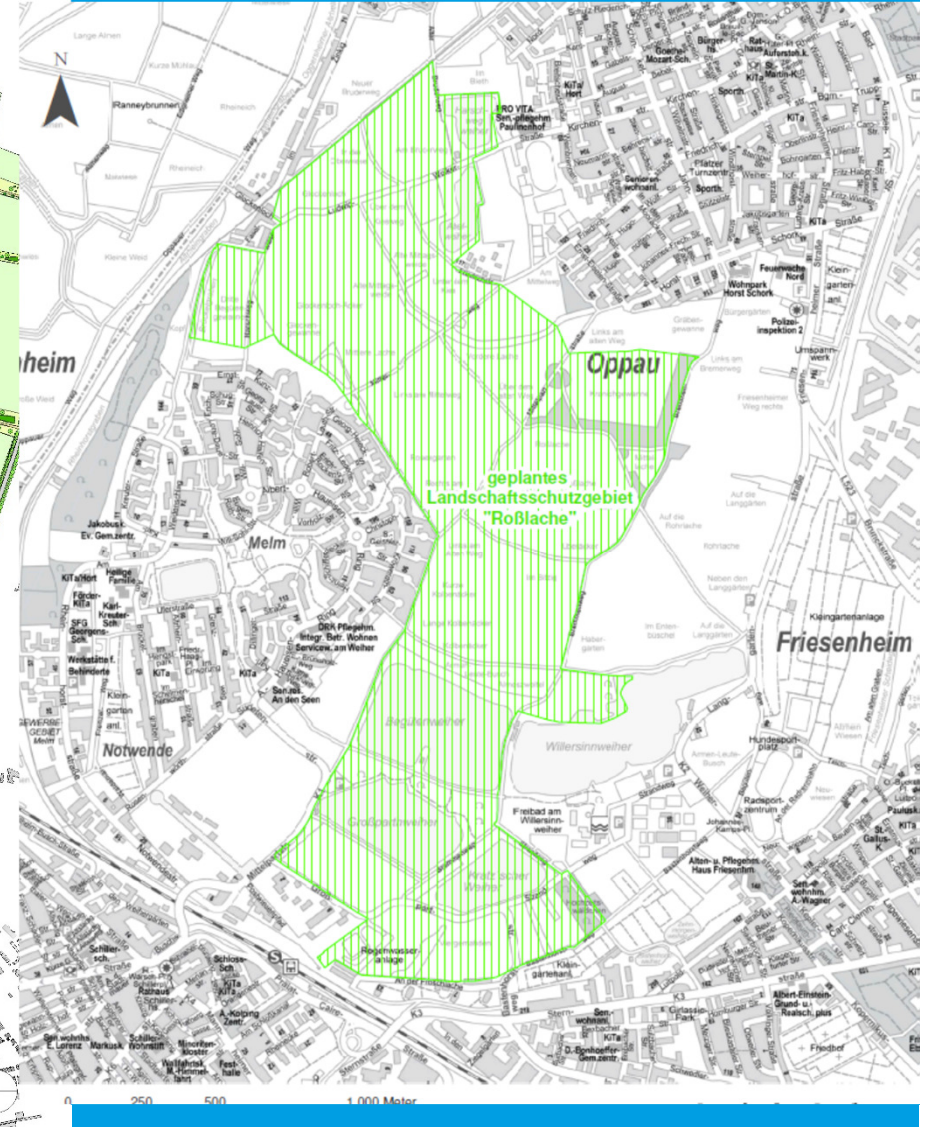
# Pflanzaktionen





Landschaftspark Roßblache / Weihergebiet

Stadt Ludwigshafen am Rhein  
 Gedankenskizze M 1: 3000  
 Planung: Stadt Ludwigshafen



0 250 500 1.000 Meter

**Ludwigshafen**  
 Stadt am Rhein

# Rechtsverordnung über das Landschaftsschutzgebiet „Roßblache“ der Stadt Ludwigshafen am Rhein

## Aufbau der RVO

- § 1 Erklärung zum Landschaftsschutzgebiet
- § 2 Geltungsbereich
- § 3 Schutzzweck
- § 4 Verbote, Genehmigungsvorbehalt und Ausnahmen
- § 5 Genehmigung
- § 6 Freistellung
- § 7 Ordnungswidrigkeiten
- § 8 Inkrafttreten

# Rechtsverordnung über das Landschaftsschutzgebiet „Roßblache“ der Stadt Ludwigshafen am Rhein

Aufgrund der §§ 22 und 26 des Bundesnaturschutzgesetzes vom 29. Juli 2009 (BGBl. I S. 2542), das zuletzt durch Artikel 5 des Gesetzes vom 25. Februar 2021 (BGBl. I S. 306) geändert worden ist, in Verbindung mit den §§ 12 und 13 des Landesnaturschutzgesetzes (LNatSchG) vom 06. Oktober 2015 (GVBl. S. 283), letzte berücksichtigte Änderung: zuletzt geändert durch Artikel 8 des Gesetzes vom 26.06.2020 (GVBl. S. 287), wird verordnet:

## § 3 Schutzzweck

### Schutzzweck ist

1. **die Erhaltung, Wiederherstellung und Entwicklung der Leistungsfähigkeit des Naturhaushaltes für einen großräumlichen ökologischen Ausgleich, insbesondere des Lokalklimas;**
2. **der Erhalt und die Entwicklung einer artenreichen Fauna und Flora;**
3. **der Erhalt und die Entwicklung der landschaftlichen Eigenart und Schönheit;**
4. **die Sicherung und Entwicklung einer stadtnahen Erholungslandschaft**



Vielen Dank.

