



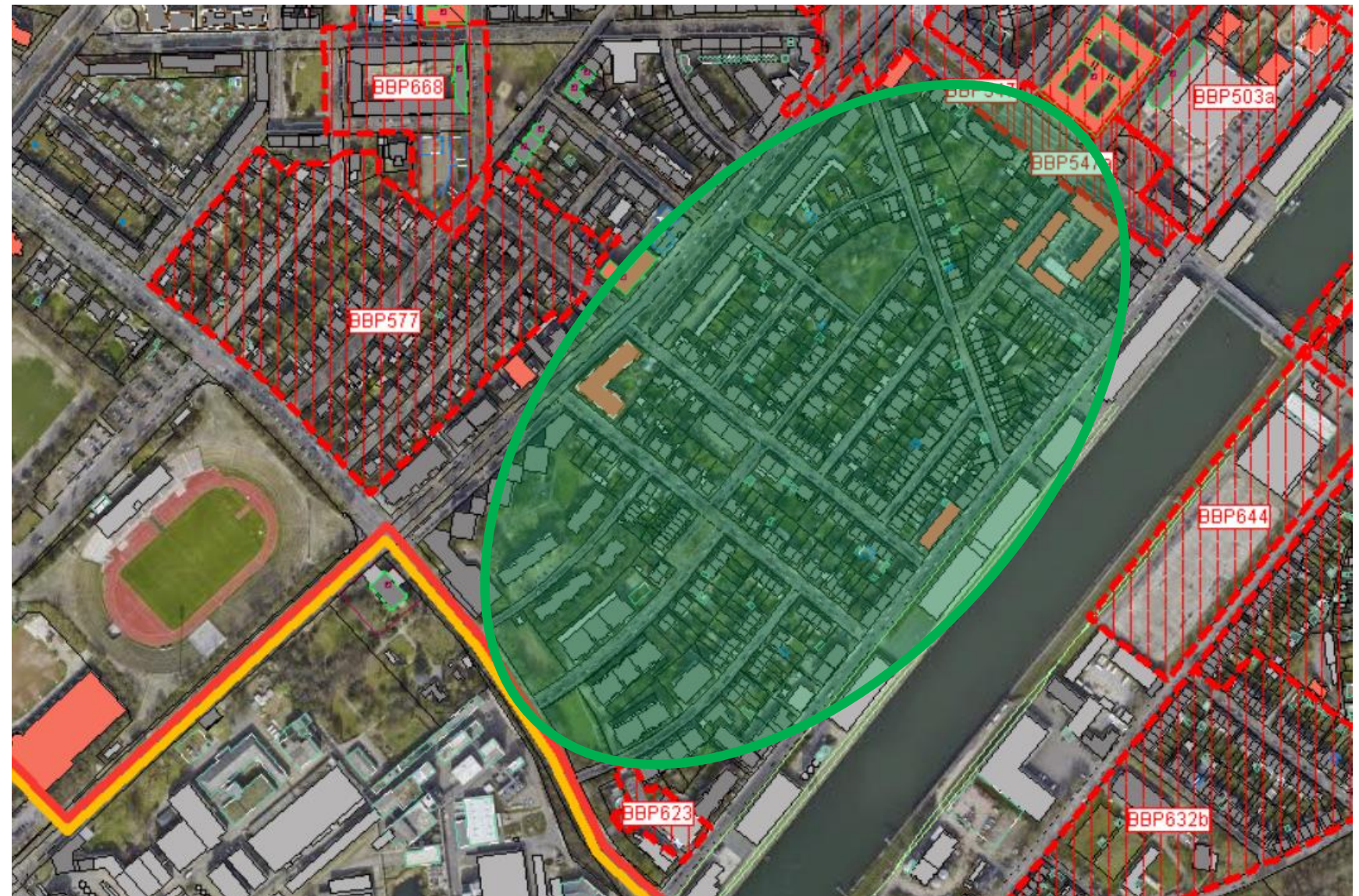
# Vorgartengestaltungssatzung

## Süd - Malerviertel

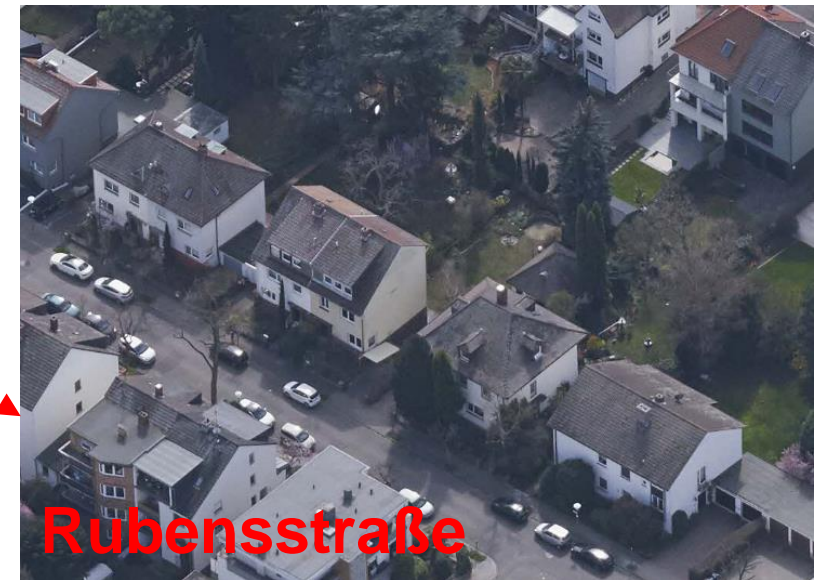
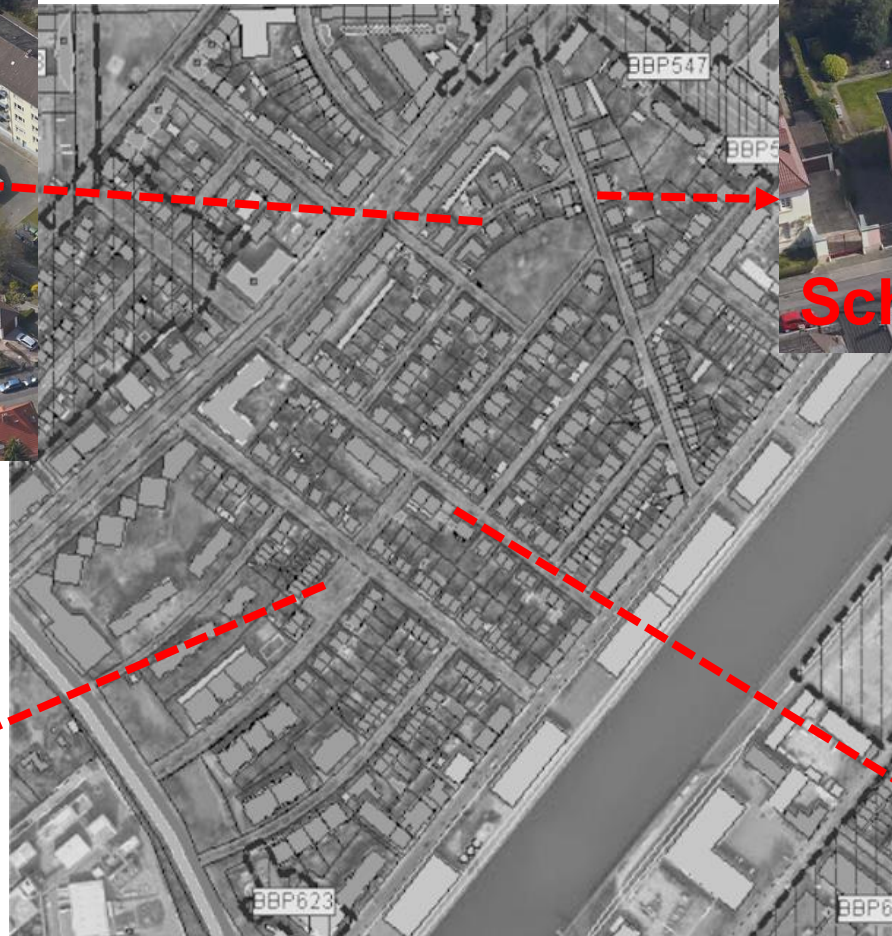


## Untersuchter Bereich

Thorwaldsenstraße  
Dürerstraße  
Van-Leyden-Straße  
Holbeinstraße  
Rubensstraße  
Schubertstraße  
Richard-Wagner-Straße  
Beethovenstraße  
Mozartstraße  
Slevogtstraße  
Rembrandtstraße  
Schießhausstraße  
Wittelsbachstraße  
Scharnhorststraße



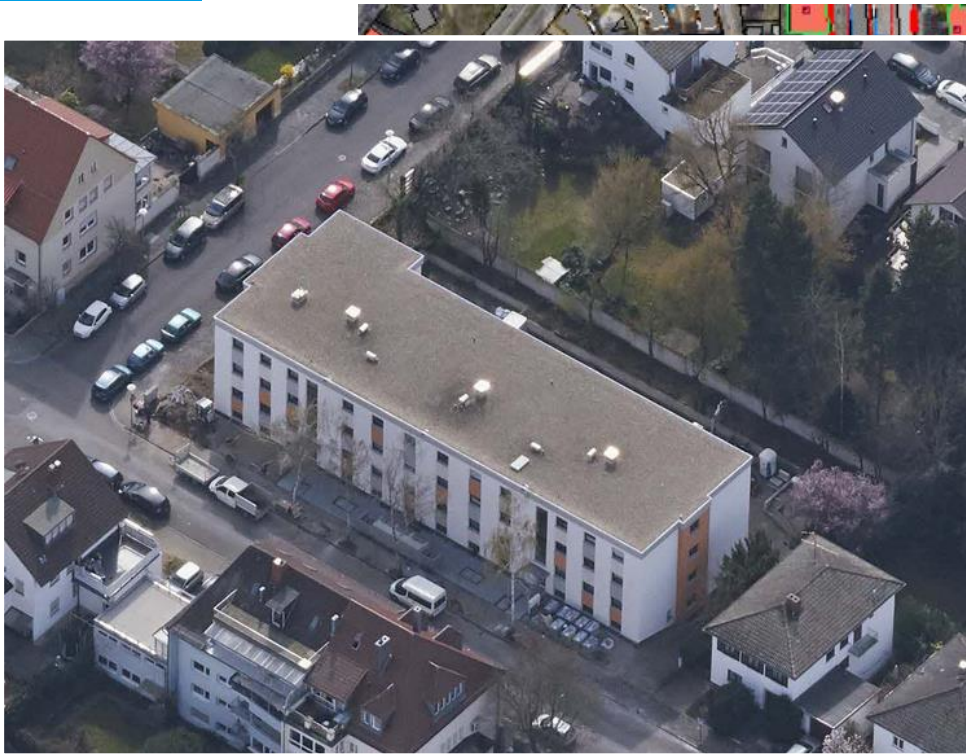




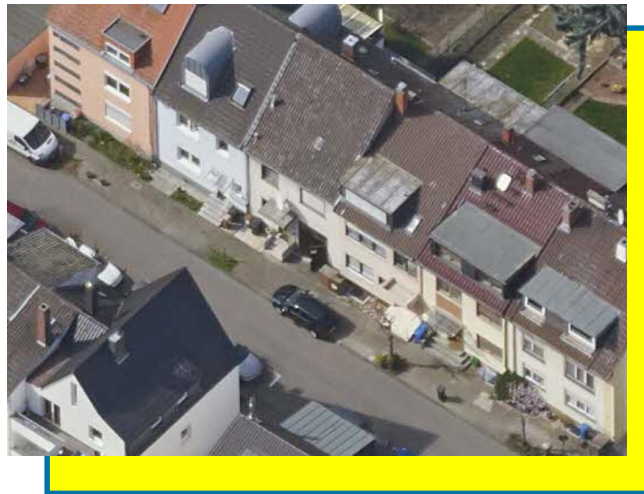
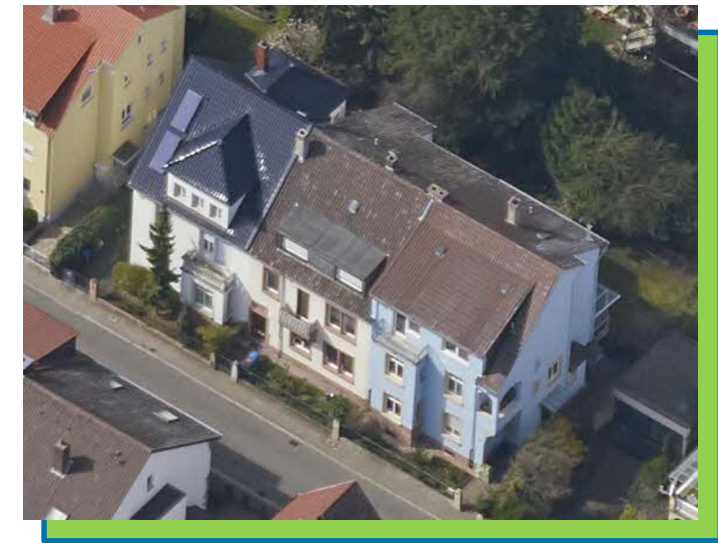
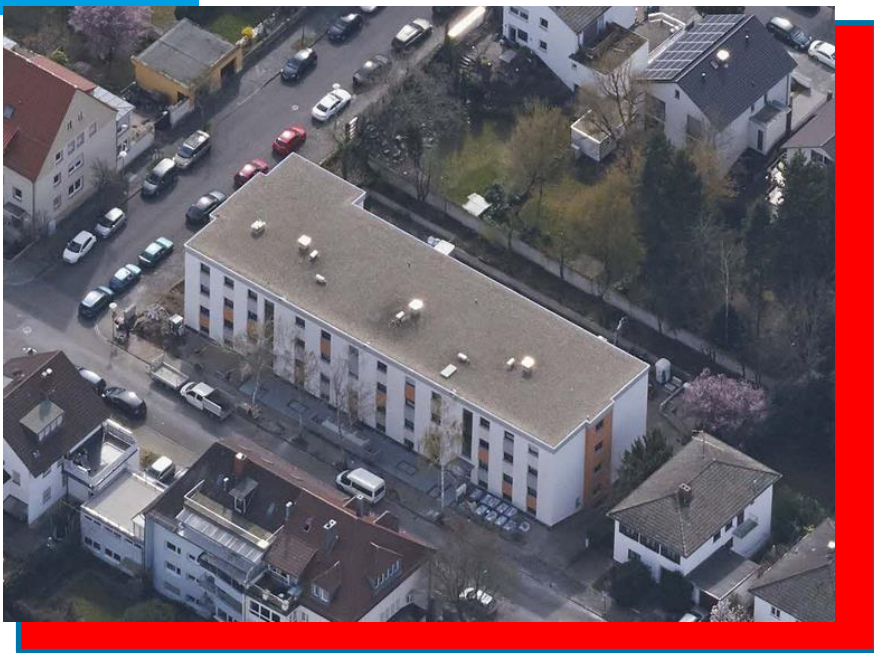












# Ziele

- **Mind. 40% bodendeckende Vegetationsflächen**
- **keine Schottergärten**
- **keine Lager- oder Arbeitsfläche**
- **ab einer Mindestdiefe von 4 m Erhalt bestehender Bäume und Großsträucher bzw. Pflanzung eines heimischen Laubbaums oder Großstrauchs**
- **Übergrünen von Stellplätzen, Garagen und Carports**
- **Einfriedungen zum Straßenraum: nur Hecken oder in Hecken vollständig integrierte Zäune bis max. 1,50 m. Nicht begrünte Einfriedungen bis max. 1,20 m zulässig, in folgenden Materialien ausgeführt sind:**
  - **Metallstäbe**
  - **Holz**
  - **Naturstein oder Mauerwerk**

**Ordnungswidrigkeit -> bis zu 5.000 Euro**

**-> Abweichung**

# Anwendung

- Erstmalige Gestaltung
- Umgestaltung
- Einfriedungen

von Vorgärten/Vorgartenzonen  
nach Inkrafttreten der Satzung.

Keine Pflicht zur Umgestaltung bereits vor  
Inkrafttreten der Satzung bestehender  
Vorgärten/Vorgartenzonen/Einfriedungen







Evtl. Herausnahme der Mozartstraße:  
da überwiegend geschlossene Bauweise  
mit „Vorgärtentiefen“ unter 1,50 m  
öfftl. Straßengrün (Bäume) vorhanden,





# Zeitschiene

**BGA – Beschluss vor Information der Öffentlichkeit im Frühsommer 2021 (Juni)**

**Information der Öffentlichkeit ähnlich einer Offenlage im Sommer 2021**

**BGA-/Stadtratsbeschluss im Sommer/Herbst 2021**



**Vielen Dank.**