

**TOP 9**

<b>Gremium</b>	<b>Termin</b>	<b>Status</b>
Bau- und Grundstücksausschuss Stadtrat	15.06.2020 29.06.2020	öffentlich öffentlich

**Vorlage der Verwaltung**

**Errichtung eines temporären Pavillons Schillerschule Mundenheim**

**hier: Aufstellen von anzumietenden Raummodulen für schulische Zwecke als Interimsregelung zur Erfüllung des Rahmenraumprogramms.**

Vorlage Nr.: 20201627

**ANTRAG**

nach der einstimmig ausgesprochenen Empfehlung des Bau- und Grundstücksausschusses vom 15.06.2020:

Der Stadtrat möge wie folgt beschließen:

Die Verwaltung wird beauftragt, für die Schillerschule Mundenheim ein temporäres 1- geschossiges Pavillonmodul zur Abbildung des Rahmenraumprogramms für die Grund – und Förderschule zu den vorläufig geschätzten Gesamtkosten von 2.071.753.-.EUR errichten zu lassen.

## 1. Vorbemerkungen

Die Grundschule Schillerschule Mundenheim und die Förderschule Schillerschule Mundenheim teilen sich den Schulstandort in den denkmalgeschützten Gebäudeteilen. Eine notwendige Brandschutzsanierung wird derzeit gerade durchgeführt. Zudem nutzt die Förderschule noch in fußläufiger Entfernung den in die Jahre gekommenen Pavillonbau (provisorisch brandschutzertüchtigt). Die Grundschule beschult derzeit 20 Klassen, wird sich nach unserer Prognose allerdings zu einer 6-zügigen Grundschule entwickeln. Die Förderschule hat seit Jahren gleichbleibende Schülerzahlen (14 Klassen). Durch die vom Land angedachte Inklusion, wurde hier jedoch lange kein Erweiterungsbedarf seitens der ADD gesehen. Da sich die Inklusion nicht wie erwartet entwickelt wurde auch für die Förderschule ein neues Raumprogramm genehmigt.

## 2. Begründung

Im März 2018 wurde das Raumprogramm der Grundschule auf eine sechszügige Grundschule mit weiteren Zusatzräumen festgelegt. Das Raumprogramm der Förderschule wurde im März 2018 auf eine 1,5 zügige Förderschule festgelegt. Der Bereich Gebäudewirtschaft wurde im März 2018 mit der dauerhaften Erweiterung und mit der Bereitstellung von Provisorien beauftragt.

Die notwendigen Erweiterungsflächen können am Hauptstandort nicht abgebildet werden. Der Bereich Gebäudewirtschaft hat daher geprüft, welche Alternativen am Standort des Pavillons der Förderschule zur Verfügung stehen. Als Ergebnis wurde festgehalten, dass der in die Jahre gekommene Pavillonbau einem größeren Erweiterungsbau weichen muss. Um die Übergangszeit zu überbrücken müssen die Räumlichkeiten in einem Provisorium auf der Außensportfläche hinter der VTV Halle abgebildet werden.

Da sich die Umsetzung verzögert, sollen im Provisorium zusätzlich zum Ersatz der wegfallenden Räume noch Räume für die Grundschule und Förderschule abgebildet werden. Insgesamt sind nun folgende Räume im Provisorium vorgesehen:

Grundschule: 4 x 60 m<sup>2</sup> (für Betreuende Grundschule, Sprachförderung und Differenzierung)

Förderschule: 5 x 50 m<sup>2</sup> Klassenräume, Bibliothek (20 m<sup>2</sup>), 3 x Kursräume (20 m<sup>2</sup>), Lehrmittelraum (20 m<sup>2</sup>).

Gemeinschaftsräume: Gemeinsames Lehrerzimmer 40 m<sup>2</sup>

Toiletten (auch ein barrierefreies WC), Technik und Putzmittelräume

## 3. Baubeschreibung

Schulpavillon: Lichte Raumhöhe 3m

Standardisierte Stahlcontainer auf einer der Typenstatik gemäßen Gründung

Einzelbetonplatten als Fundamente

Außenlackierung: Wände und Rahmen RAL 9006 weissaluminium

Innen: Weiß

Bodenbelag: Linoleum – Belag, d = 2mm, Farbe grau

Ausstattung:

Aluminium – Außentüren, VSG Verglasung incl. Panikbeschlag,

Kunststoff – Fenster, fest / dreh – Kipp, VSG Verglasung, mit Rollläden

Holz – Innentüren incl. Stahlzargen, PZ – vorgerichteter, mit Drückergarnitur und Fingerklemmschutz

Komplette E – Grundinstallation inkl. CEE – Außenstecker, Verbindungskabel und UV, Ausführung nach VDE, Lichtschalter, Steckdosen, Leuchten

Warmwasser – Plattenheizkörper inkl. Verrohrung

Übergabestation Fernwärme bauseits

Komplette Sanitärinstallation für 3 Sanitärcontainer inkl. Ausstattung

11 Waschbecken in Klassenräumen

Isolierung der Einzelbauteile

Blitzschutz

Hausalarmanlage inkl. Handmelder und Rauchmelder

Lautsprecheranlage

Akustikdecke

#### **4. Terminplanung**

weitere Terminplanung nach Beschlussfassung (BGA 15.06.2020 und Stadtrat 29.06.2020)

Freigabe d. Maßnahme und d. Finanzierung	Juni 2020
Planung (Beginn)	Juli 2020
Baugenehmigung	Dezember 2020
Ausführung	ab Januar 2021
Inbetriebnahme	zum Schuljahr 21 / 22

## 5. Kostenzusammenstellung

Ergebnishaushalt: (Stand 2020)

Module als Klassenräume (Transport, Montage und Kranstellung):	72.590.- EUR
Mietkosten pro Jahr:	298.440.- EUR
Mietkosten für 5 Jahre:	1.492.200.- EUR
Demontage Module Rückfracht und Kranstellung	12.963.- EUR

Finanzhaushalt: (Stand 2020)

Herrichten, Erschließen und Gründung	ca. 300.000.- EUR
Architektenkosten	ca. 55.000.- EUR
Ingenieurkosten	ca. 54.000.- EUR
Möbliering	ca. 85.000.- EUR

## 6. Finanzierung

Die Maßnahme wird aus Mitteln des Finanzhaushalts und des Ergebnishaushalts finanziert.

## 7. Mittelbedarf (Stand 2020)

Finanzhaushalt/Ergebnishaushalt

Haushaltsjahr	kassenmäßig
2020	63.500.- EUR
2021	652.310.-EUR
2022	298.440.- EUR
2023	298.440.- EUR
2024	298.440.- EUR
2025	298.440.- EUR
2026	162.183.- EUR

## 8. Verfügbare Mittel

Die erforderlichen Mittel für Planungs- und Ausschreibungsvorbereitungen stehen im Haushaltsjahr 2020 auf der Investitionsnummer 0343146106 zur Verfügung. Die weiteren Mittel für die Herrichtung und die Möblierung sind im Doppelhaushalt 2021/2022 beantragt.

Die restlichen Mittel betreffen den Ergebnishaushalt.

Die erforderlichen Mittel zum Aufstellen der Module und die Mietkosten sind im Doppelhaushalt 2021/2022 auf dem Sachkonto 5621000 beantragt.

Die restlichen Mittel der Mietkosten und die Rückbaukosten müssen im Doppelhaushalt 2023/2024 sowie 2025/2026 bereitgestellt werden.

**Die Maßnahme steht unter dem Vorbehalt, dass die erforderlichen Mittel in den entsprechenden Haushaltsplänen für die Folgejahre veranschlagt und die Haushaltssatzungen mit den Kreditermächtigungen durch die Aufsichtsbehörde genehmigt werden.**

## 9 Folgekosten

Zu erwartende Folgekosten pro Jahr:	33.000.- €
Wasser	3.000.- €
Elektro	24.000.- €
Reinigung	6.000.- €

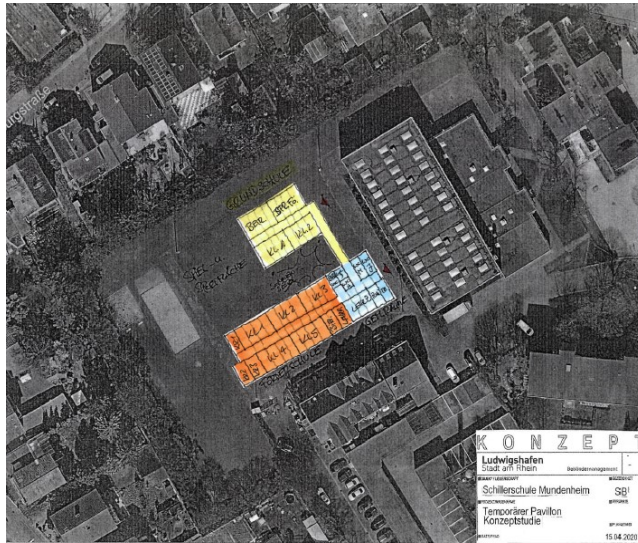
Anlage:

Luftbild Standort temporärer Pavillon - VTV Sportplatz



Nach Stellung der temporären Raummodule erfolgt der Rückbau des Bestandspavillons.

Anlage: Konzeptstudie und Lageplan



Anlage:

Grundrisse Pavillon

