

Kommunales Investitionsprogramm

KI 3.0 Kapitel 2

Sachstandsbericht

(Stand April 2019)

Kommunales Investitionsprogramm - KI 3.0, Kapitel 2

Rechtsgrundlage: (Quelle: Finanzministerium Rheinland-Pfalz)

- Rheinland-pfälzisches Landesprogramm zur Umsetzung des Kommunalinvestitionsförderungsgesetzes (KInvFG II)
- Der Förderbereich des Kapitels 2 umfasst damit ausschließlich Investitionen in die Schulinfrastruktur (Erweiterung, Umbau, Umnutzung)
- Die Maßnahmen müssen bis zum 31. Dezember 2022 abgeschlossen sein

Kommunales Investitionsprogramm - KI 3.0, Kapitel 2

Vom Land RLP für die Stadt Ludwigshafen im Rahmen des KI 3.0
Kapitel 2 zugewiesene Investitionssumme:

25.479.000 Euro

In Abstimmung mit der ADD werden über das KI 3.0 Kapitel 2 hinaus
weitere Maßnahmen an den Objekten durchgeführt, die über das
Landesschulbauprogramm mit bis zu 60 % bezuschusst werden.
Damit steigt die Investitionssumme auf rund

43 Mio. EUR

Kommunales Investitionsprogramm - KI 3.0, Kapitel 2

Zusammenstellung der Kostenanteile zum Gesamtaufwand:

Prognostizierte Baukosten
gesamt: (Stand 2019)

rd. 43 Mio. EUR

Prognostizierte Förderungen aus
KI 3.0 Kapitel 2:

- rd. 25 Mio. EUR

Prognostizierte Förderungen aus
dem Landesschulbauprogramm:

- rd. 8 Mio. EUR

Prognostizierte städt. Eigenanteile:

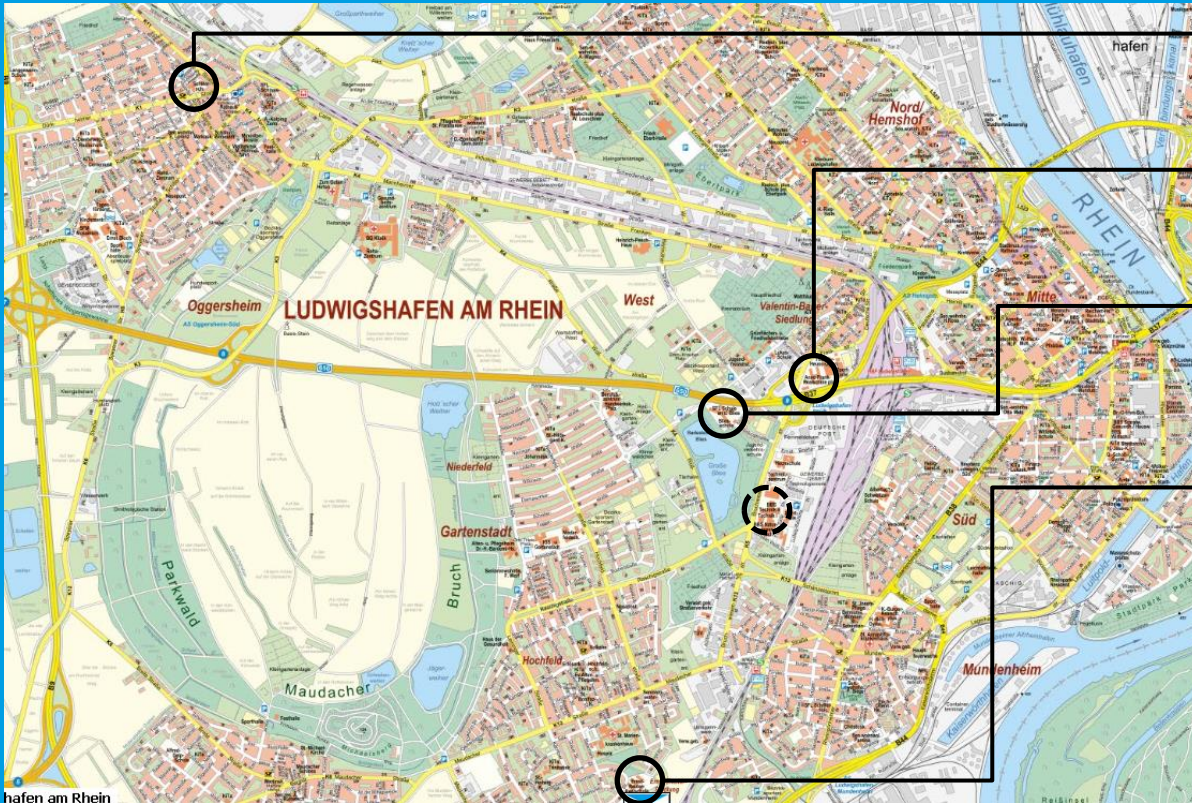
= rd. 10 Mio. EUR

Kommunales Investitionsprogramm - KI 3.0, Kapitel 2

Bei den zusätzlichen Investitionen handelt es sich um Maßnahmen wie NGRS (Notfall- und Gefahren Rettungssystem), erhöhte Anforderungen zum Schallschutz, WC- Sanierungen im Bedarf etc.

Kommunales Investitionsprogramm - KI 3.0, Kapitel 2

Standortübersicht:



Angemeldete Maßnahmen:

GS Schillerschule Oggersheim

Erweiterung (Neubau), Umbau und Umnutzung

Anne-Frank Realschule plus

Erweiterung (Neubau), Umbau und Umnutzung

Förderschule Schule an der Blies; Grundschule Bliesschule

Erweiterung (Neubau), Umbau und Umnutzung

Ernst-Reuter-Schule Realschule plus

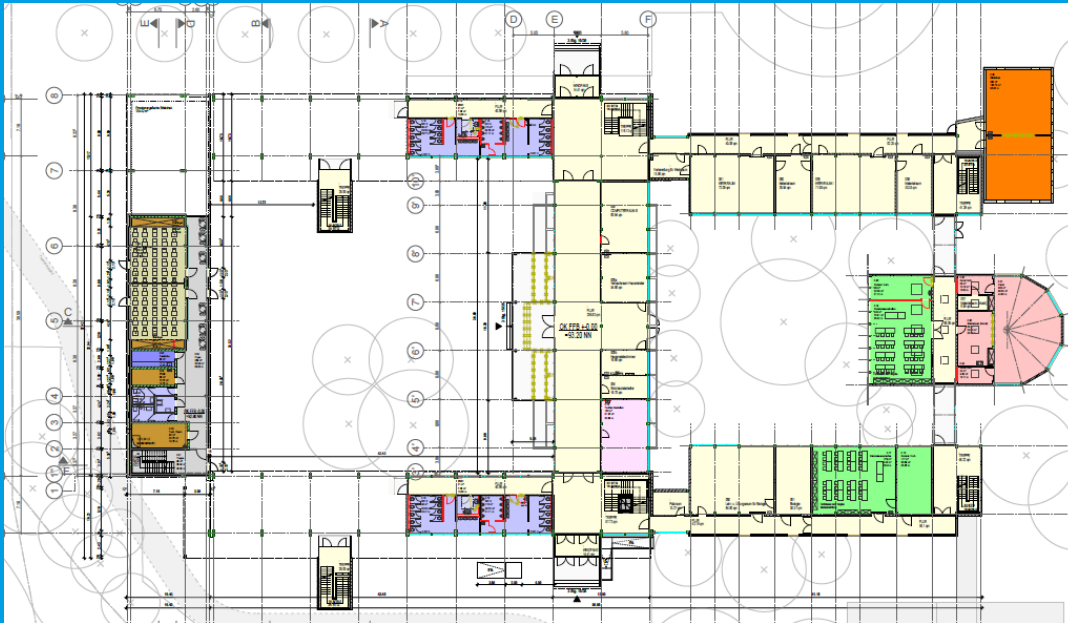
Erweiterung (Neubau), Umbau und Umnutzung
und Sanierung

Berufsbildende Schule Technik 1

Sanierung des Labors für Steuerungstechnik
(Maßnahmenvorbereitung noch nicht abgeschlossen)

Kommunales Investitionsprogramm - KI 3.0, Kapitel 2

Erweiterung (Neubau), Umbau und Umnutzung, Anne-Frank-Realschule plus



Maßnahmeumfang:

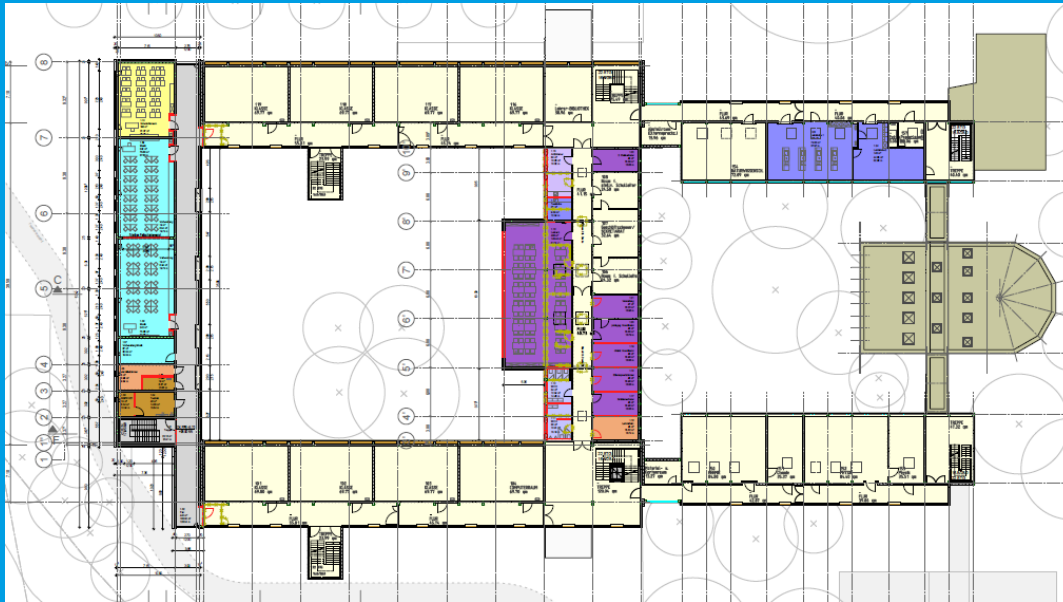
- Erweiterung gemäß den Anforderungen des Rahmenraumprogramms der Schulbaurichtlinien RLP zur 5-zügigen Realschule plus (1.850 m² Erweiterung/1.058 m² Umbau)
- Zusätzliche Ausrüstung zur Amokprävention - NGRS (Notfall- und Gefahren-Rettungssystem)
- Barrierefreiheit
Sanierung von WC-Einrichtungen
- Ertüchtigungen zum Brandschutz

Terminplanung:

- Vorplanungen Gebäude/TGA abgeschlossen
- Erwarteter Förderbescheid KI 3.0 Kapitel 2 bis Ende 2019
- vorgesehener Baubeginn Mitte 2020
- Fertigstellung bis Ende 2022

Kommunales Investitionsprogramm - KI 3.0, Kapitel 2

Erweiterung (Neubau), Umbau und Umnutzung, Anne-Frank-Realschule plus



Baukosten gesamt:

rd. 15.3 Mio. EUR

**Prognose Fördergelder aus KI 3.0 Kap. 2
und der Landesschulbauförderung:**

rd. 11.1 Mio. EUR

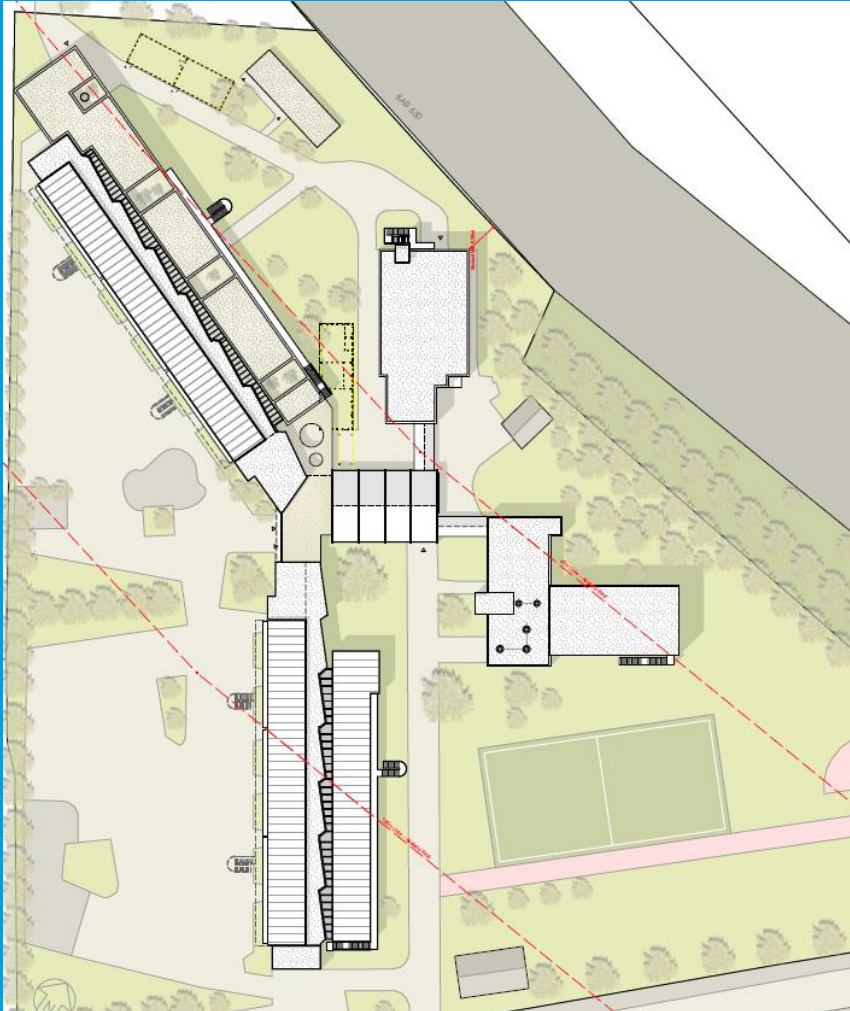


Nicht förderfähige Kosten (städt. Eigenanteil):

rd. 4.2 Mio. EUR

Kommunales Investitionsprogramm - KI 3.0, Kapitel 2

Erweiterung (Neubau), Umbau und Umnutzung, Grund- und Förderschule Bließschule



Maßnahmeumfang:

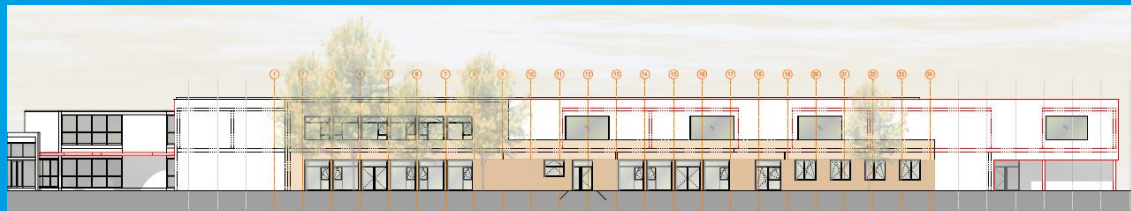
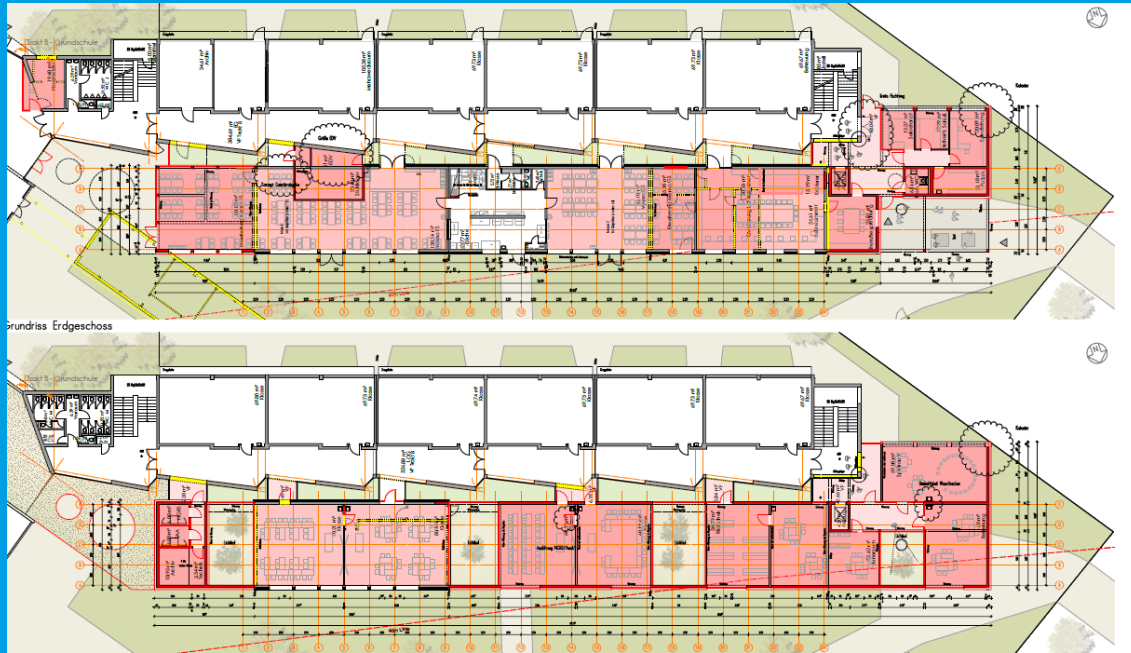
- Erweiterung gemäß den Anforderungen des Rahmenraumprogramms der Schulbaurichtlinien Rheinland Pfalz zur Ganztagschule mit 3,5 Zügen und der Option der Erweiterbarkeit auf 4 Züge (805m² Erweiterung / 960m² Umbau)
- Zusätzliche Ausrüstung zur Amokprävention - NGRS (Notfall- und Gefahren-Rettungssystem)
- Barrierefreiheit
- Ertüchtigungen zum Brandschutz

Terminplanung:

- Vorplanungen Gebäude/TGA abgeschlossen
- Erwarteter Förderbescheid KI 3.0 Kapitel 2 bis Ende 2019
- vorgesehener Baubeginn Mitte 2020
- Fertigstellung bis Ende 2022

Kommunales Investitionsprogramm - KI 3.0, Kapitel 2

Erweiterung (Neubau), Umbau und Umnutzung, Grund- und Förderschule Bliesschule



Baukosten gesamt:

rd. 10.3 Mio. EUR

**Prognose Fördergelder aus KI 3.0 Kap. 2
und der Landesschulbauförderung :**

rd. 7.4 Mio. EUR

Nicht förderfähige Kosten (städt. Eigenanteil):

rd. 2.9 Mio. EUR

Kommunales Investitionsprogramm - KI 3.0, Kapitel 2

Erweiterung (Neubau), Umbau und Umnutzung, Grundschule Schillerschule Oggersheim



Maßnahmeumfang:

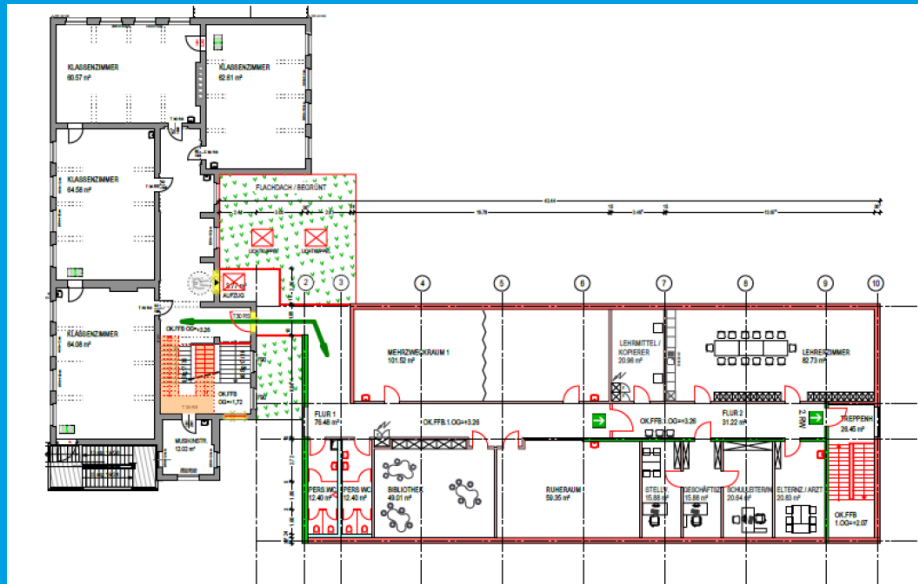
- Erweiterung gemäß den Anforderungen des Rahmenraumprogramms der Schulbaurichtlinien Rheinland Pfalz zur vierzügigen Ganztagschule (1.128m² Erweiterung / 180m² Umbau)
- Zusätzliche Ausrüstung zur Amokprävention - NGRS (Notfall-und Gefahren-Rettungssystem)
- Barrierefreiheit
- Ertüchtigungen zum Brandschutz

Terminplanung:

- Vorplanungen Gebäude/TGA abgeschlossen
- Erwarteter Förderbescheid KI 3.0 Kapitel 2 bis Ende 2019
- vorgesehener Baubeginn Mitte 2020
- Fertigstellung bis Ende 2022

Kommunales Investitionsprogramm - KI 3.0, Kapitel 2

Erweiterung (Neubau), Umbau und Umnutzung, Grundschule Schillerschule Oggersheim

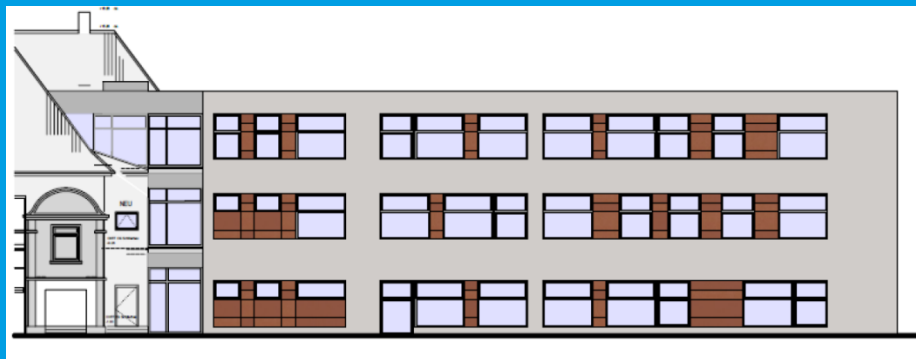


Baukosten gesamt:

rd. 8.1 Mio. EUR

**Prognose Fördergelder aus KI 3.0 Kap. 2
und der Landesschulbauförderung :**

rd. 6.2 Mio. EUR

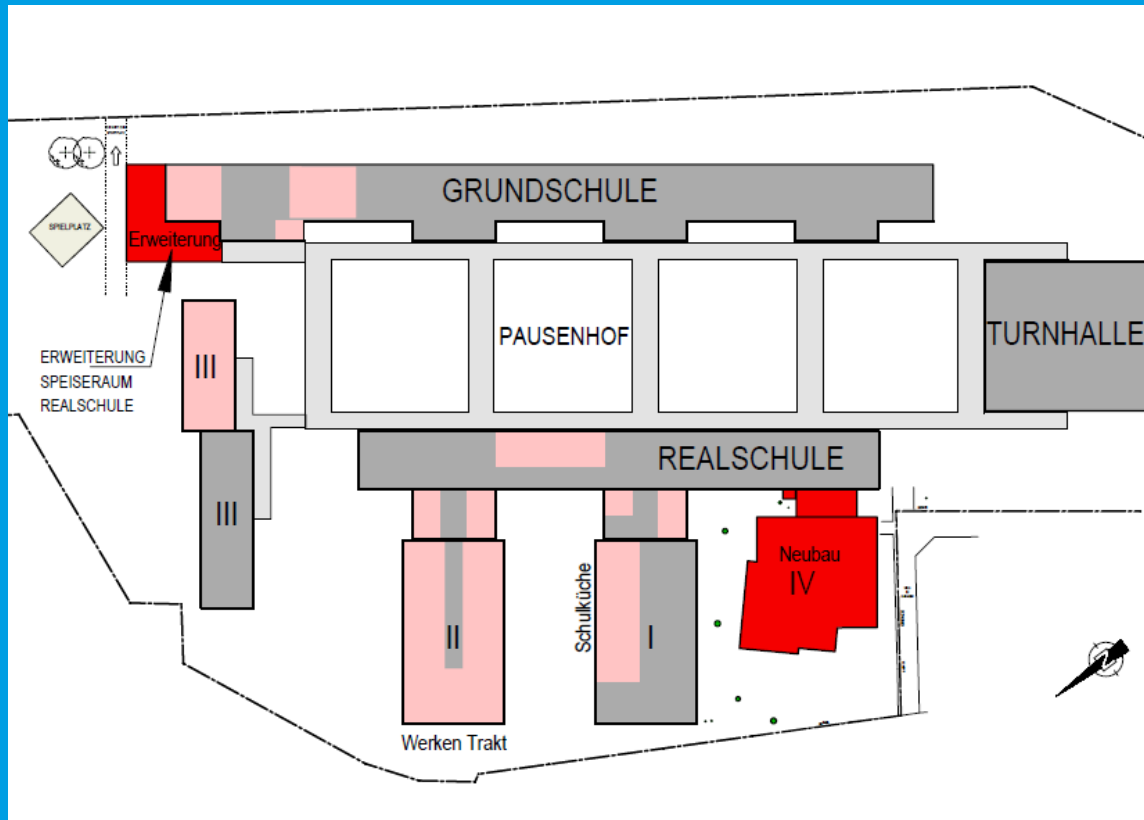


Nicht förderfähige Kosten (städt. Eigenanteil):

rd. 1.9 Mio. EUR

Kommunales Investitionsprogramm - KI 3.0, Kapitel 2

Erweiterung (Neubau), Umbau, Umnutzung und Sanierung, Ernst-Reuter-Realschule plus



Maßnahmeumfang:

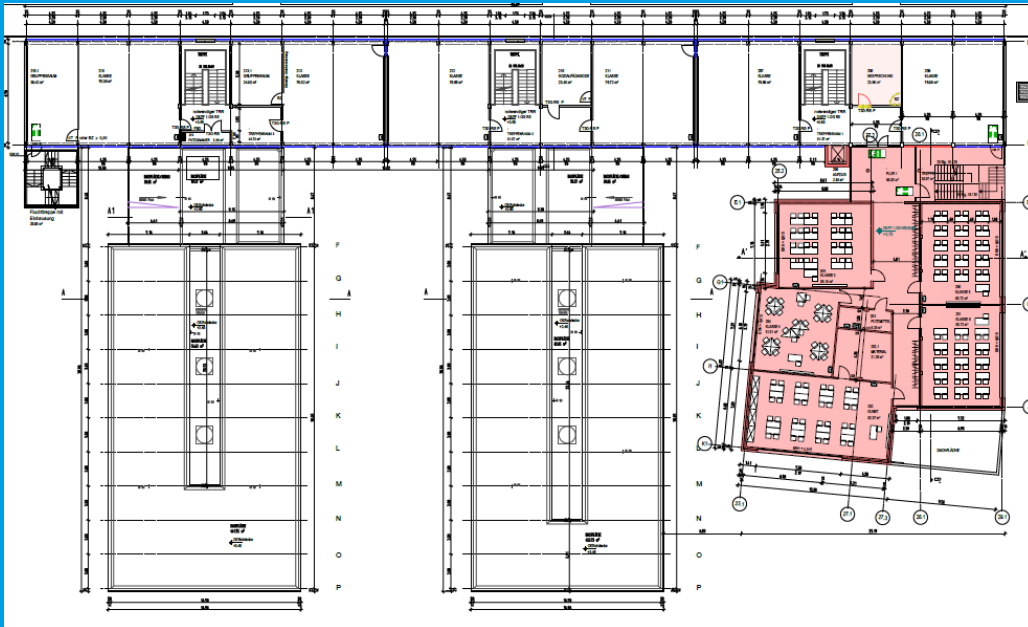
- Erweiterung gemäß den Anforderungen des Rahmenraumprogramms der Schulbaurichtlinien Rheinland Pfalz als 3-zügige Ganztagschule (1.125m² Erweiterung / 1.025m² Umbau)
- Zusätzliche Ausrüstung zur Amokprävention - NGRS (Notfall- und Gefahren-Rettungssystem)
- Barrierefreiheit
- Ertüchtigungen zum Brandschutz
- WC-Sanierungen
- Sanierung der Trinkwasseranlagen

Terminplanung:

- Vorplanungen Gebäude/TGA abgeschlossen
- Erwarteter Förderbescheid KI 3.0 Kapitel 2 bis Ende 2019
- vorgesehener Baubeginn Mitte 2020
- Fertigstellung bis Ende 2022

Kommunales Investitionsprogramm - KI 3.0, Kapitel 2

Erweiterung (Neubau), Umbau, Umnutzung und Sanierung, Ernst-Reuter-Realschule plus



Baukosten gesamt:

rd. 9.9 Mio . EUR

Prognose Fördergelder aus KI 3.0 Kap. 2:

rd. 8.9 Mio. EUR

Nicht förderfähige Kosten (städt. Eigenanteil):

rd. 1.0 Mio. EUR

