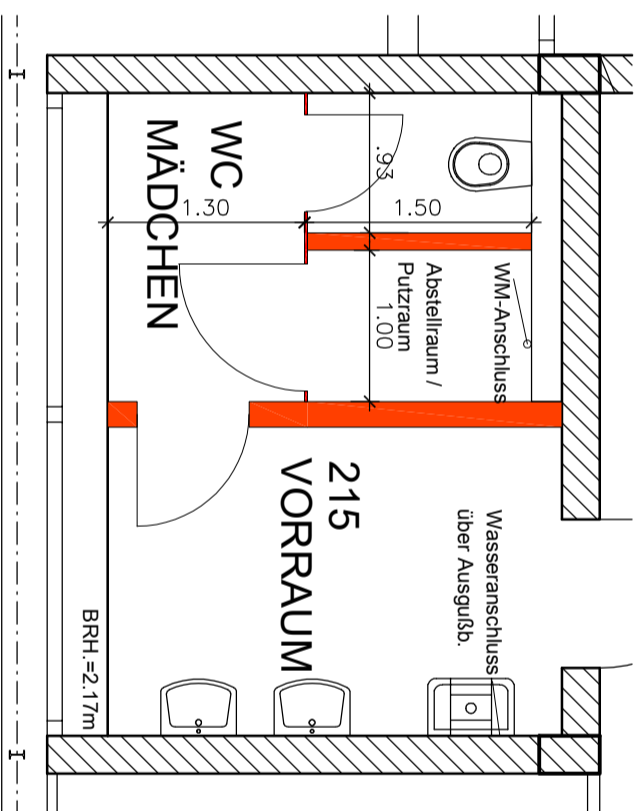
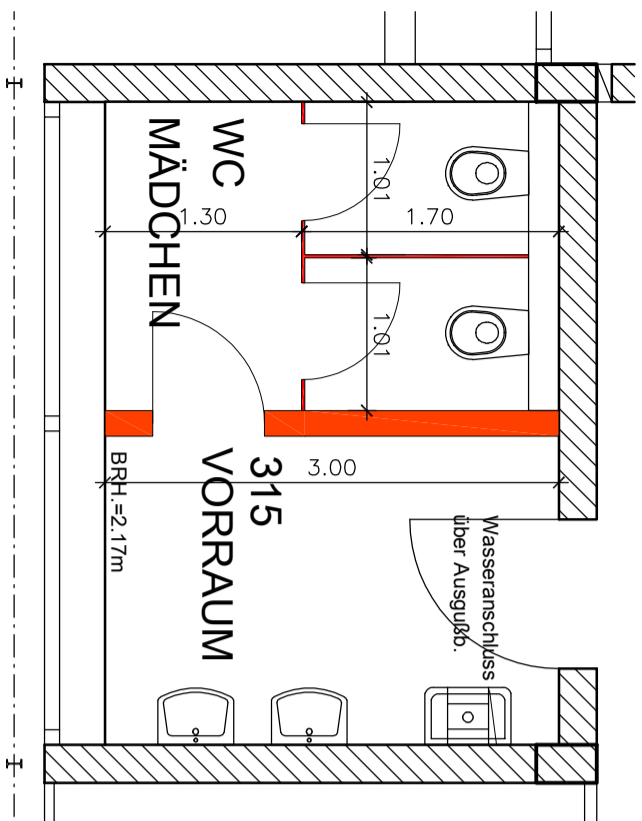


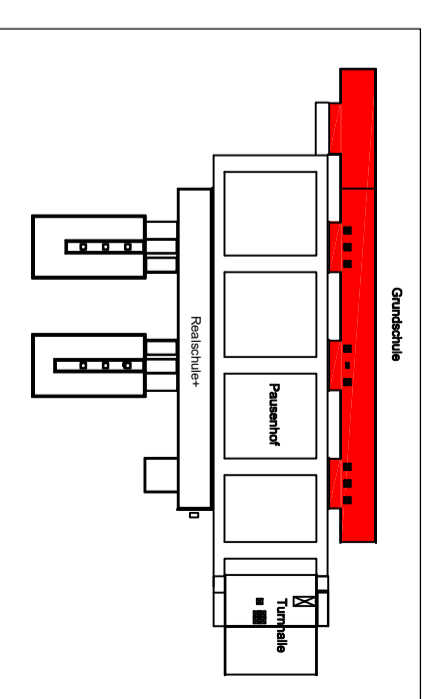
WC Jungen EG-OG
Maßstab: 1:50



WC Mädchen Raum 215 und 225
Maßstab: 1:50



WCS Mädchen EG-OG
Maßstab: 1:50



ENTWURFSPLANUNG

STEINHÄUER NÖRLING

Steinhäuer + Rößler + Gumbel
Architekten und Ingenieure
Lagerhausstr. 57 · 67061 Ludwigshafen
Fon 0621/5130 89 · www.sthn-gmbh.de

BAUHERR | Stadt Ludwigshafen, Dez. 4-13
Bereich Gebädemangement
Rathausplatz 20, 67059 Ludwigshafen

PROJEKT | Trinkwassersanierung Ernst-Reuter-Schule
Grundschule

PLAN | Sanitäranlagen EG und OG – Neuplanung

MAßSTAB	M:1:50	BLATTGR.	DIN A3	GEZ.	CA	DATUM	12.12.17
---------	--------	----------	--------	------	----	-------	----------

ARCHITEKT

BAUHERR