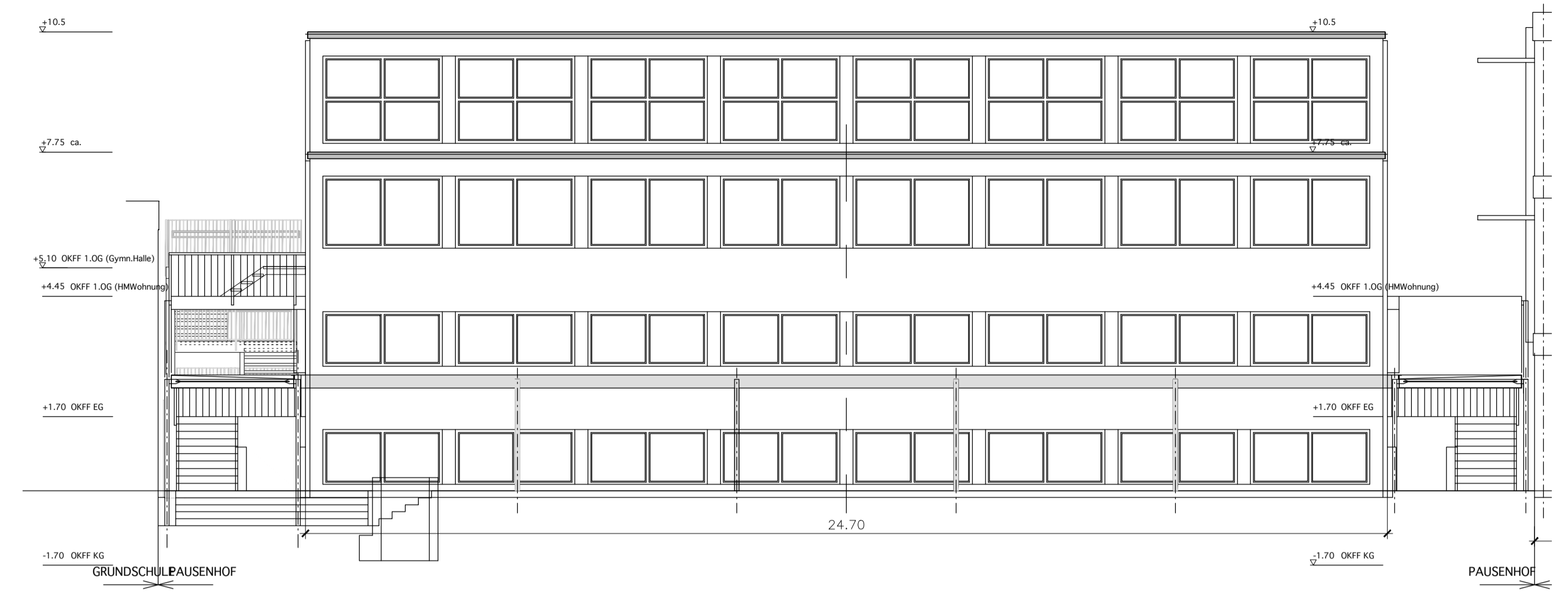
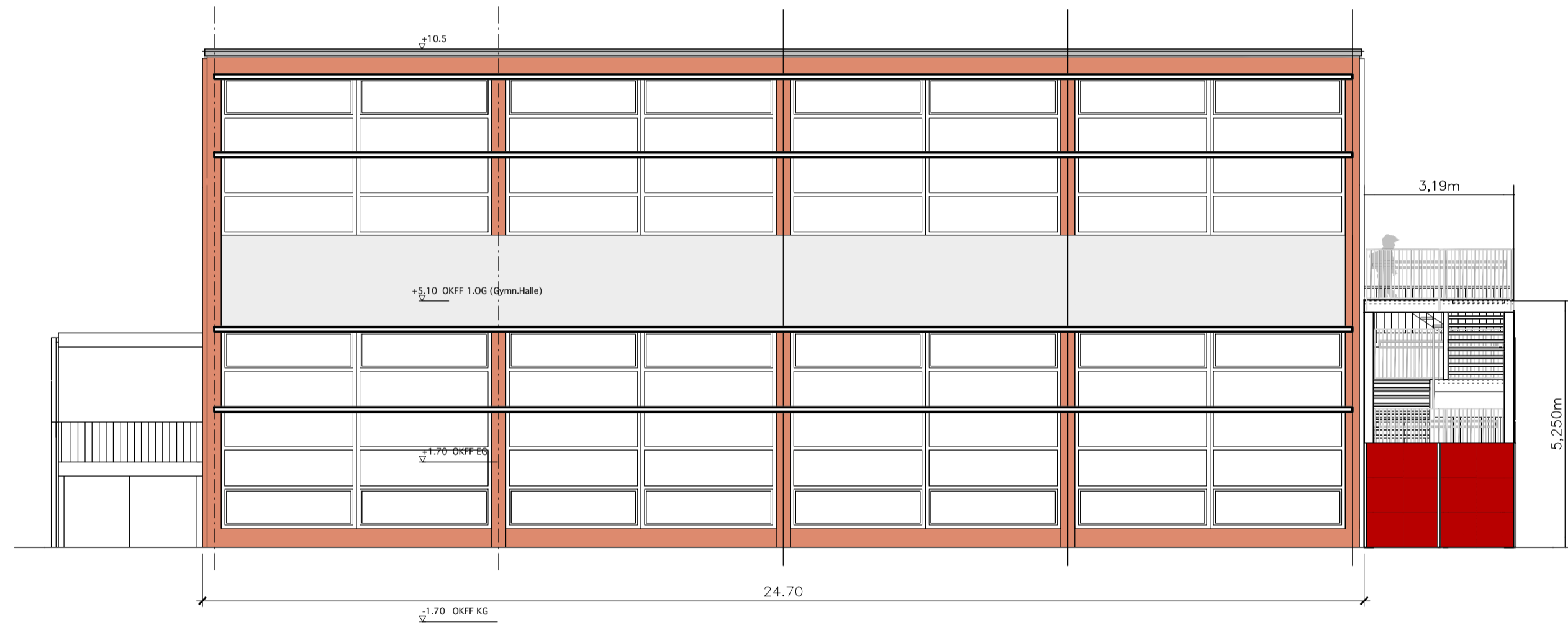


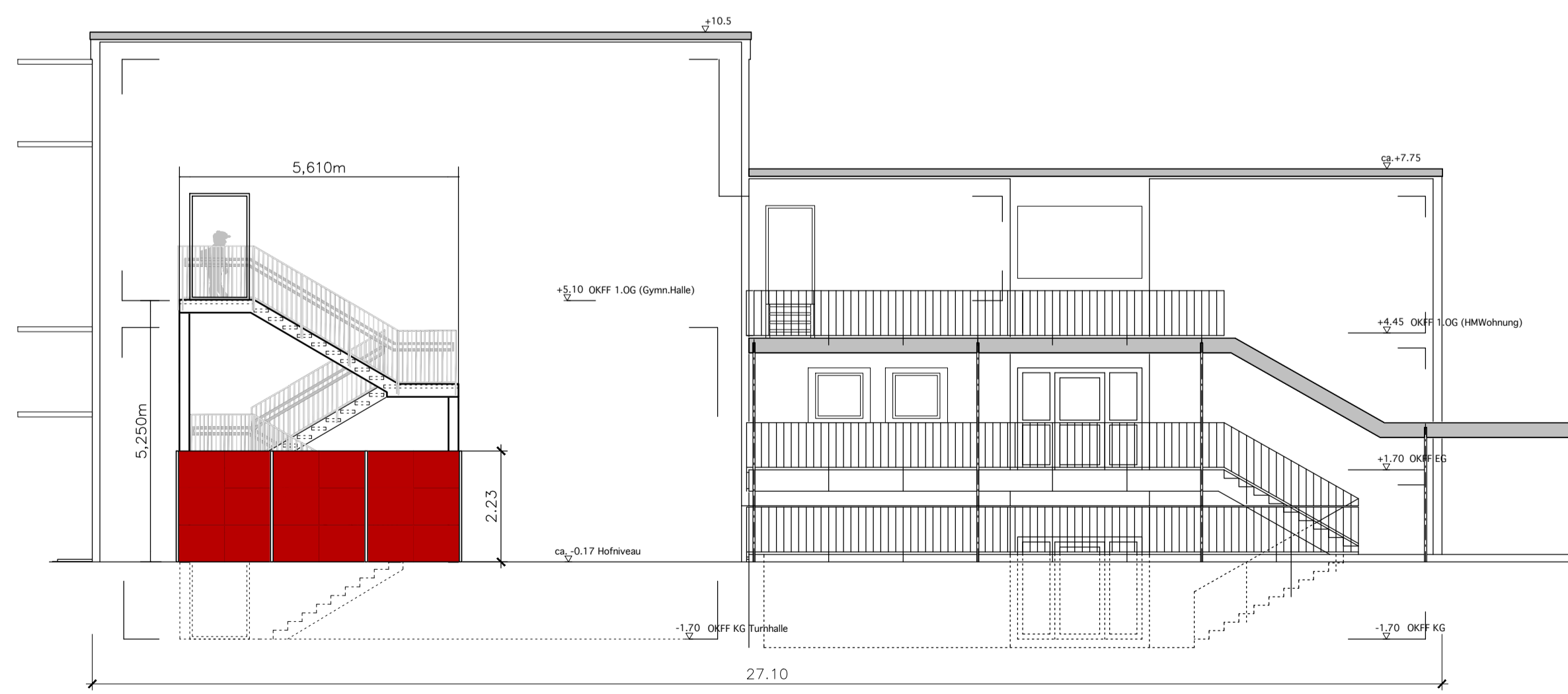
ANSICHT NORD-WEST



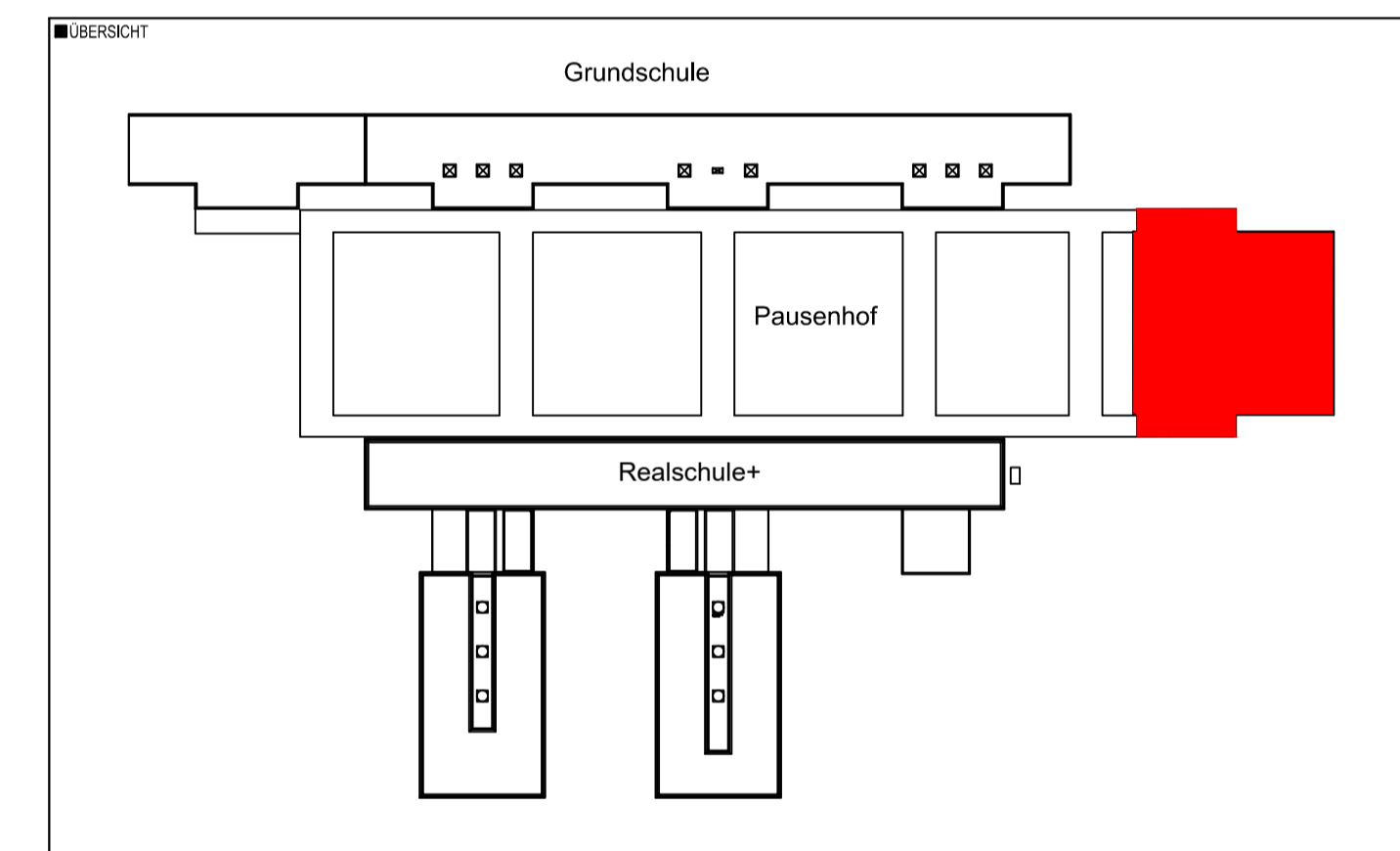
HOFANSICHT NORD-OST



ANSICHT SÜD-WEST



ANSICHT SÜD-OST



INDEX	ÄNDERUNG	DATUM	NAM	PLANVERFASSER (EXTERN)
A	KG Schraffur notw. Flur ergänzt	14.10.2014	Nörling	

STEINHAUER + NÖRLING
 Steinhauser + Nörling GmbH
 Architekten und Ingenieure
 Lagerhausstr. 57 · 67061 Ludwigshafen
 Fon 0621/51 30 89 www.stn-gmbh.de

ENTWURFSPLANUNG

BEREICH 4-13 Rathausplatz 20 67059 Ludwigshafen Tel. 0621 - 504 4600 Fax: 0621 - 504 4605		Ludwigshafen Stadt am Rhein		Gebäudemanagement		BEZ. CA
OBJEKT: Ernst-Reuter-Schule	PROJEKT / LEGENSHAFT: Trinkwassersanierung Turnhalle	PROJEKT / MASSNAME: Turnhalle	GEBÖSCHS: Obergeschoss	BEZEICHNET: CA MISTB 1:100 INDEX	PLANDATUM: 12.12.2017	PLANSTAND: 12.12.2017
PROJEKTNR: PE 4-131	SAUTEL: Turnhalle Schlesier Str. 56 67065 Ludwigshafen	PLANHALT / DARSTELLUNG: Ansichten - Neuplanung	PLANLEITER: ARCHIV	PLANGRÖSSE: DIN A1	LAYOUT: LAYOUT	PLANSTYL: PLANSTYL
BL 4-13 PE 4-131 PRJ 4-132 HTL 4-133	DATUM: 14.10.2014	NAME: Nörling	PLANVERFASSER (EXTERN): STEINHAUER + NÖRLING	PLANSTAND: 12.12.2017	PLANSTYL: PLANSTYL	PLANSTYL: PLANSTYL