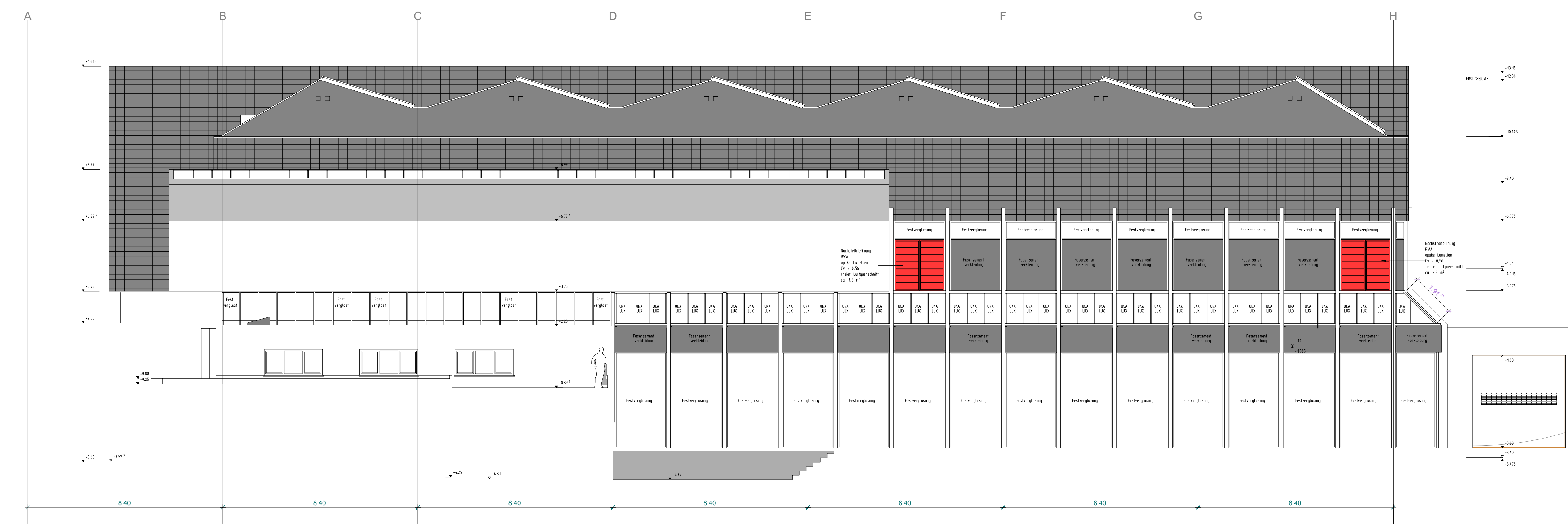


Ansicht Süd-Ost



Ansicht Nord-West

LEGENDE	
	Bestand REI 90-14
	Bestand REI 90
	Bestand REI 30
	Neu REI 90
	Neu REI 30
	Abbruch

ANMERKUNGEN	DATUM	WISSE	VERFASSER (LEISTUNG)
001 Ergänzung Legende	30.11.2018	Baum	
002 Ergänzung Nachtragsöffnungen	04.02.2019	Baum	

3könig architekten
ingenieure GbR
hauptstraße 8 67251 freinsheim
tel. 06353.959767 fax 06353.959768

BAUEINGABEPLANUNG

STADT LUDWIGSHAFEN AM RHEIN GEBÄUDEMANAGEMENT	DEZERNAT 4 / BEREICH 4.13 RATHAUSPLATZ 20 67059 LUDWIGSHAFEN / RH. TEL. 06353.94400 FAX 06353.94405	NEU
	BERLINER STRASSE 23 67059 LUDWIGSHAFEN Gesamtgebäude	
PROJEKTLEITUNG Herr Bierschard Herr Hack Herr Sellmann	PROJEKTLEITUNG Herr Bierschard Herr Hack Herr Sellmann	PROJEKTLEITUNG Herr Bierschard Herr Hack Herr Sellmann