

Fortschreibung des Nahverkehrsplans 2018

Beteiligung des Ortsbeirates Rheingönheim

29. August 2018

➤ Aufgabenstellung

- Nahverkehrspläne beschreiben die angestrebte Entwicklung im ÖPNV
- Weiterentwicklung Verkehrsverbund (VRN) zu einem Mobilitätsverbund
- Bilanzierung des NVP 2004
- Auswertung der Potenzialanalyse
- Entwicklung Zielkonzept ÖPNV
- Barrierefreiheit gemäß PBefG bis 2022
- Maßnahmen im Zusammenhang Baumaßnahme Stadtstraße/ City-West
- Maßnahmenkonzeption zur Umsetzung



464 Pkw pro 1.000 E (2017)
Pkw-Verfügbarkeit in LU
vergleichsweise hoch

Themen/Inhalte des Nahverkehrsplanes

Allgemein

- Bilanzierung Nahverkehrsplan 2004 (umgesetzte Maßnahmen)
- Beschreibung Linienbündel und Fahrleistung (Bestand)
- Ziele und Strukturanalyse (Bevölkerung, Pendler,...)
- Schülerverkehr
- Verknüpfungspunkte
- Park+Ride/Bike+Ride
- Mobilitätsmanagement
- Ergänzende Mobilität (Car-Sharing, Fahrradvermietsystem)
- Anforderungen an ÖPNV

Angebotskonzept

- Schiene
- Stadtbahn
- Busverkehr
- Nachtbuslinien
- Regionalbusse
- Ruftaxi

„ÖPNV-Paket“ City-West

Barrierefreiheit

- Zustandsanalyse und Umbaubedarf
- Prioritätenliste und Kostenschätzung

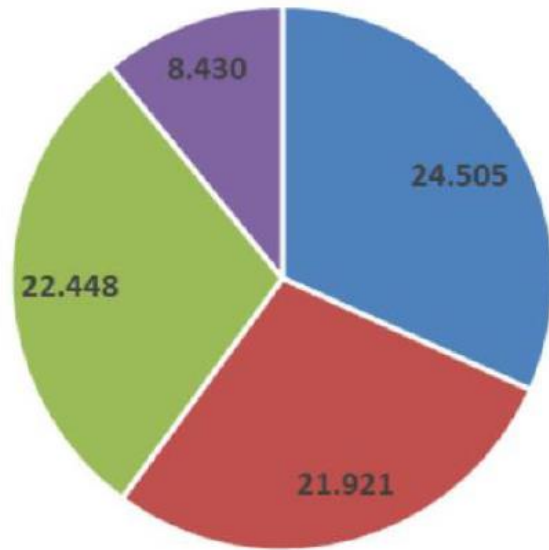
➤ Bilanzierung Nahverkehrsplan 2004

- **Nachtbuskonzept (2005)**
- **Neues Buskonzept mit neuen Liniennummern, einheitlichen Takten und unveränderte Abfahrtszeiten (2008)**
- **Neue Tangentiallinie 73 zwischen Maudach und Oggersheim**
- **Anbindung Strab-Endstelle und S-Bahnhof Reingönheim an Busnetz sowie städtebauliche Entwicklung Rheinufer-Süd**
- **Integration der Rhein-Haardt-Bahn in die Linie 4 sowie stündliche Expresslinie 9 v/n Bad Dürkheim**
- **Ersatz der Linie 3 Oppau – MA Hbf durch Expresslinie 8**
- **Einstellung Linie 12 Rheingönheim – Hbf – Rathaus – BASF - Oppau (2008)**
- **Probetrieb Linie 84 von Oppau nach Frankenthal wird ab 2018 auf 20-Minuten-Takt verdichtet**
- **Barrierefreier Ausbau S-Bahnhöfe Mundenheim und Rheingönheim sowie weitere Haltestellen im Stadtbahn- und Busverkehr**



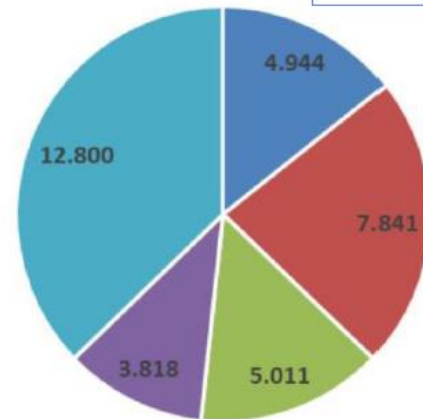
Betriebsleistung Linienbündel
Ludwigshafen (2017)
Stadtbahn 1,7 Mio. km/Jahr
Stadtbus 3,1 Mio. km/Jahr

➤ Verkehrsnachfrage



Schiene

■ 4+9 ■ 6 ■ 7+8 ■ 10



■ 70 ■ 74 ■ 75 ■ 76 ■ Rest (10 Linien)

Bus

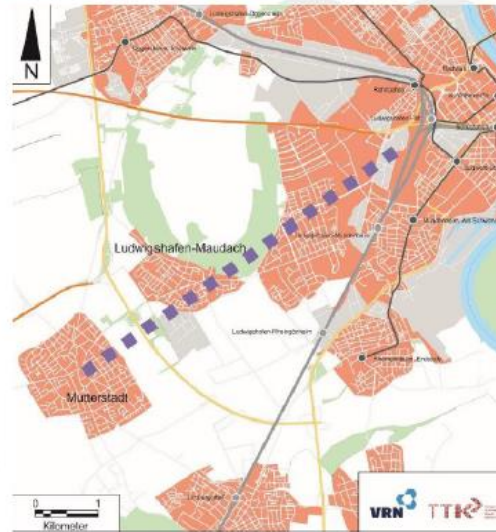
112.000 Fahrgäste/Weritag
(2017)
15 % ÖPNV-Anteil
(Modal-Split)

- Knapp 70 % der Fahrgäste fahren Stadtbahn, rund 30 % mit dem Bus.
- Stadtbahnlinie 10 weist mehr Fahrgäste auf als die stärkste Buslinie 74.

➤ Stadtbahn Pfingstweide, Maudach/Mutterstadt, Neuhofen



Anbindung Gartenstadt/
Maudach/Mutterstadt
(zus. 37.000 E)



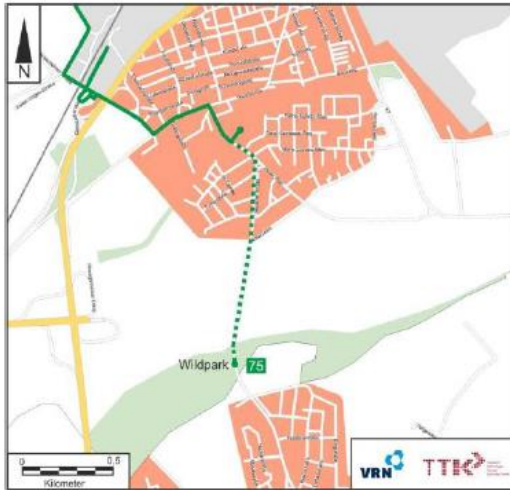
Anbindung
Neubaubereich
„Im Kappes“



- Stadtentwicklungspotenziale durch Verkehrswegeprojekte nutzen.
- Eine Realisierung der drei Stadtbahnverlängerungen wird angestrebt.

➤ Stadtbus

**Anbindung Wildpark
Rheingönheim mit Linie
75 sonntags stündlich
(30'-Takt mit Regionalbus)**



**Busverbindung Oppau –
MA Sandhofen mit Linie 88 alle
30 Min. im Berufsverkehr**



- **Busverbindung Oppau – MA Sandhofen würde Beförderungszeit von 50 auf 30 Min. reduzieren (- 40 % und kein Umstieg).**
- **Umsetzung wegen der Verspätungsanfälligkeit durch häufige Staus auf der Autobahn eher langfristig.**

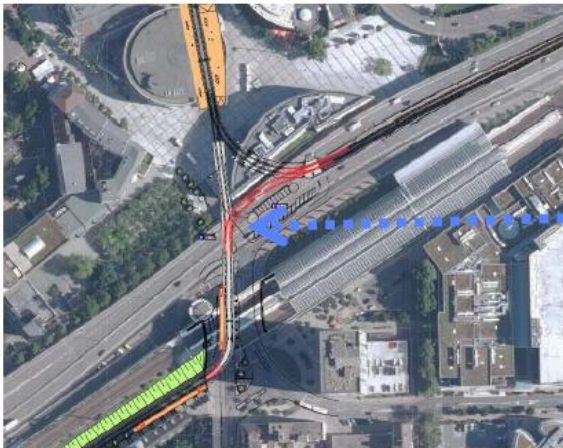
➤ ÖPNV-Paket City-West (Schiene)

Linie	Streckenführung	Berufsverkehr		
		Mo - Fr	Sa	So
9/14	Oggersheim - Hauptbahnhof — Berliner Platz - Konrad-Adenauer-Brücke - Mannheim	20-Min.-Takt	-	-
15	Rheingönheim – Berliner Platz – Konrad-Adenauer-Brücke - Mannheim	20-Min.-Takt	-	-

Expressverbindungen mit 1.200 Plätzen/h und Ri. (+ 10 % Fahrgäste) im rheinüberschreitenden Verkehr

Expressverbindung zur BASF (+ 5 % Fahrgäste)

Linie	Streckenführung	Berufsverkehr		
		Mo - Fr	Sa	So
12	Mundenheim - Berliner Platz - Friesenheim	20-Min.-Takt	-	-



Infrastruktur

Direktverbindung Konrad-Adenauer-Brücke - Bleichstraße
 > deutliche Fahrzeitverkürzung für Linien 6 und 15
 > Entlastung Haltestelle Berliner Platz

Umsetzung in Abhängigkeit von der Sanierung Hochstraße Süd

Fortschreibung Nahverkehrsplan Ludwigshafen

11.06.2018 // © TTK GmbH // 16



ÖPNV-Paket City-West (Bus)



Buslinie 79
Goerdeler
Platz -
Mundenheim

Buslinie 89
Melm -
Oppau



Infrastruktur

**Bus-Cityroute Haupt-
bahnhof - Berliner Platz**

**Anordnung der Bussteige
Berliner Platz (Prinzipskizze)**



Fortschreibung Nahverkehrsplan Ludwigshafen

11.06.2018 // © TTK GmbH // 17



➤ Barrierefreiheit

	barrierefrei	teil-barrierefrei	nicht barrierefrei, Ausbau bereits geplant	nicht barrierefrei	Summe
Stadtbahn	23	35	22	18	98
Stadtbahn (E)	0	0	0	8	8
wegfallend (Schwalbenweg)	0	0	0	2	2
gesamt	23	35	22	28	108
gesamt (ohne E/Schwalbenweg)	23 (24 %)	35 (36 %)	22 (22 %)	18 (18 %)	98

Ersatzhaltestellen bei Umleitung

Konzept berücksichtigt Haltestellendichte und bauliche Zwänge

Nachrüstung Blindenleitstreifen

	barrierefrei	teil-barrierefrei	nicht barrierefrei, Ausbau bereits geplant	nicht barrierefrei	Summe
Stadtbus	110	13	19	188	330
Regionalbus	7	5	2	16	30
Stadtbus (E)	0	0	0	4	4
SEV	0	0	0	8	8
alle	117	18	21	216	372
alle (ohne SEV)	117 (32 %)	18 (5 %)	21 (6 %)	208 (57 %)	364

- Barrierefreiheit Bereich Schiene ist weit fortgeschritten.
- Für den Busbereich ist die Umsetzung für weitere 36 Steige definiert. 146 Steige weisen niedrige Priorität auf (100 % Niederflur, Kneeling und ausklappbare Rampen).

➤ Ergänzende Mobilität



- Carsharing mit 13 Standorten (neue Standorte in Planung).
- Fahrradvermietesystem (VRNnextbike) derzeit 13 Stationen (136 Räder) wird ebenfalls weiter ausgebaut.

Zusammenfassung für den Stadtteil Rheingönheim

Bilanzierung

- **Anbindung S-Bahnhof mit Bus, Busverbindung Gartenstadt**
- **Einstellung Linie 12**

Planungen Infrastruktur

- **Erweiterung P+R-Kapazitäten S-Bahnhof, Giulini und Endstelle**
- **Überprüfung Stadtbahnverlängerung Neuhofen/Waldsee**

Angebotsplanungen

- **Expresslinien nach Mannheim und Friesenheim**
- **Anbindung Wildpark**
- **Forderung Taktverdichtung S-Bahn**

Zusammenfassung für den Stadtteil Rheingönheim

Ausbau von Haltestellen

- **Rheingönheim Endstelle (Bus)**
- **Am Sandloch**

Anregungen und Fragen ?

**Vielen Dank für Ihre
Aufmerksamkeit!**