

# Fortschreibung des Nahverkehrsplans 2018

Beteiligung des Ortsbeirates  
Oppau/Edigheim/Pfingstweide

14. August 2018

## ➤ Aufgabenstellung

- Nahverkehrspläne beschreiben die angestrebte Entwicklung im ÖPNV
- Weiterentwicklung Verkehrsverbund (VRN) zu einem Mobilitätsverbund
- Bilanzierung des NVP 2004
- Auswertung der Potenzialanalyse
- Entwicklung Zielkonzept ÖPNV
- Barrierefreiheit gemäß PBefG bis 2022
- Maßnahmen im Zusammenhang Baumaßnahme Stadtstraße/ City-West
- Maßnahmenkonzeption zur Umsetzung



464 Pkw pro 1.000 E (2017)  
Pkw-Verfügbarkeit in LU  
vergleichsweise hoch

## Themen/Inhalte des Nahverkehrsplanes

### Allgemein

- Bilanzierung Nahverkehrsplan 2004 (umgesetzte Maßnahmen)
- Beschreibung Linienbündel und Fahrleistung (Bestand)
- Ziele und Strukturanalyse (Bevölkerung, Pendler,...)
- Schülerverkehr
- Verknüpfungspunkte
- Park+Ride/Bike+Ride
- Mobilitätsmanagement
- Ergänzende Mobilität (Car-Sharing, Fahrradvermietsystem)
- Anforderungen an ÖPNV

### Angebotskonzept

- Schiene
- Stadtbahn
- Busverkehr
- Nachtbuslinien
- Regionalbusse
- Ruftaxi

### „ÖPNV-Paket“ City-West

### Barrierefreiheit

- Zustandsanalyse und Umbaubedarf
- Prioritätenliste und Kostenschätzung

## ➤ Bilanzierung Nahverkehrsplan 2004

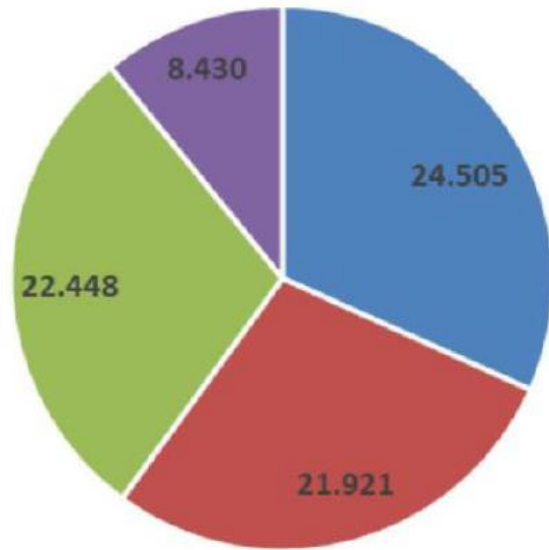
- **Nachtbuskonzept (2005)**
- **Neues Buskonzept mit neuen Liniennummern, einheitlichen Takten und unveränderte Abfahrtszeiten (2008)**
- **Neue Tangentiallinie 73 zwischen Maudach und Oggersheim**
- **Anbindung Strab-Endstelle und S-Bahnhof Reingönheim an Busnetz sowie städtebauliche Entwicklung Rheinufer-Süd**
- **Integration der Rhein-Haardt-Bahn in die Linie 4 sowie stündliche Expresslinie 9 v/n Bad Dürkheim**
- **Ersatz der Linie 3 Oppau – MA Hbf durch Expresslinie 8**

- **Einstellung Linie 12 Rheingönheim – Hbf – Rathaus – BASF - Oppau (2008)**
- **Probetrieb Linie 84 von Oppau nach Frankenthal wird ab 2018 auf 20-Minuten-Takt verdichtet**
- **Barrierefreier Ausbau S-Bahnhöfe Mundenheim und Rheingönheim sowie weitere Haltestellen im Stadtbahn- und Busverkehr**

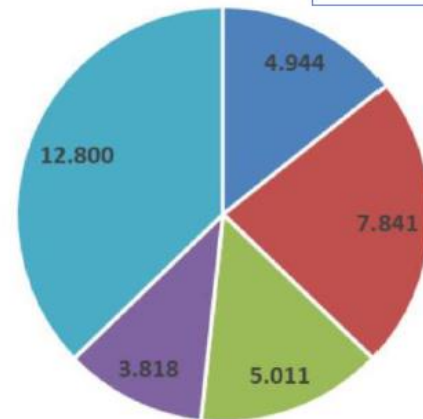


**Betriebsleistung Linienbündel Ludwigshafen (2017)**  
Stadtbahn 1,7 Mio. km/Jahr  
Stadtbus 3,1 Mio. km/Jahr

## ➤ Verkehrsnachfrage



112.000 Fahrgäste/Weritag  
(2017)  
15 % ÖPNV-Anteil  
(Modal-Split)



Schiene

■ 4+9 ■ 6 ■ 7+8 ■ 10

■ 70 ■ 74 ■ 75 ■ 76 ■ Rest (10 Linien)

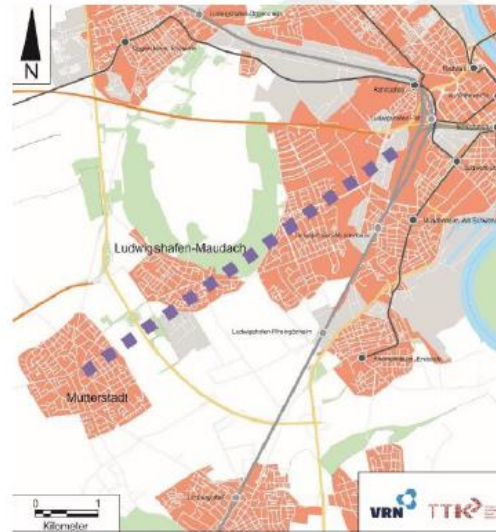
Bus

- Knapp 70 % der Fahrgäste fahren Stadtbahn, rund 30 % mit dem Bus.
- Stadtbahnlinie 10 weist mehr Fahrgäste auf als die stärkste Buslinie 74.

## ➤ Stadtbahn Pfingstweide, Maudach/Mutterstadt, Neuhofen



Anbindung Gartenstadt/  
Maudach/Mutterstadt  
(zus. 37.000 E)



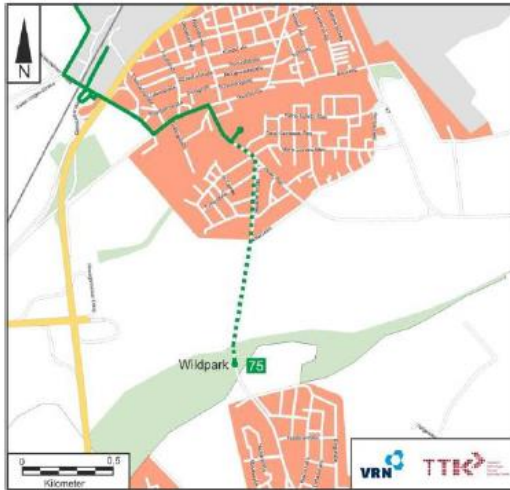
Anbindung  
Neubaubgebiet  
„Im Kappes“



- Stadtentwicklungspotenziale durch Verkehrswegeprojekte nutzen.
- Eine Realisierung der drei Stadtbahnverlängerungen wird angestrebt.

## ➤ Stadtbus

**Anbindung Wildpark  
Rheingönheim mit Linie  
75 sonntags stündlich  
(30'-Takt mit Regionalbus)**



**Busverbindung Oppau –  
MA Sandhofen mit Linie 88 alle  
30 Min. im Berufsverkehr**



- **Busverbindung Oppau – MA Sandhofen würde Beförderungszeit von 50 auf 30 Min. reduzieren (- 40 % und kein Umstieg).**
- **Umsetzung wegen der Verspätungsanfälligkeit durch häufige Staus auf der Autobahn eher langfristig.**

# Nachtbuslinien

**85**

LU Oppau - LU Oppau West

**rnv**

Am 24. und 31.12. Verkehr wie an Sonn- und Feiertagen und 31.12. wie an Samstagen.

		Montag - Freitag										Samstag									
7 Ludwigshafen, Berliner Platz	ab	5.37	5.57	6.17	6.37	6.57	7.17	7.57	8.17	8.37	20.37					8.57	9.17	9.37	20.37		
7 Oppau, Endstelle	an	5.53	6.13	6.33	6.53	7.13	7.53	8.13	8.33	20.53					9.13	9.33	9.53	20.53			
Oppau, Endstelle		5.56	6.16	6.36	6.56	7.16	7.56	8.16	8.36	alle	20.56	21.26	21.56	8.26	8.56	9.16	9.36	9.56	alle	20.56	21.26
- Frankensstraße		5.58	6.18	6.38	6.58	7.18	7.58	8.18	8.38	20	20.59	21.29	21.59	8.29	8.59	9.19	9.39	9.59	20	20.59	21.29
- Stützelstraße		5.59	6.19	6.39	6.59	7.19	7.59	8.19	8.39	Min	20.59	21.29	21.59	8.29	8.59	9.19	9.39	9.59	Min	20.59	21.29
- Kirchenstraße		6.00	6.20	6.40	7.00	7.20	8.00	8.20	8.40		21.00	21.30	22.00	8.30	9.00	9.20	9.40	10.00		21.00	21.30
- Bürgermeister-Zorn-Platz		6.01	6.21	6.41	7.01	7.21	8.01	8.21	8.41		21.01	21.31	22.01	8.31	9.01	9.21	9.41	10.01		21.01	21.31
- West		6.02	6.22	6.42	7.02	7.22	8.02	8.22	8.42		21.02	21.32	22.02	8.32	9.02	9.22	9.42	10.02		21.02	21.32

		Samstag										Sonn- und Feiertag									
7 Ludwigshafen, Berliner Platz	ab										8.57	9.17	9.37	20.37							
7 Oppau, Endstelle	an										9.13	9.33	9.53	20.53							
Oppau, Endstelle		21.56									9.15	9.35	9.55	alle	20.55	21.26	21.56				
- Frankensstraße		21.58									9.17	9.37	9.57	20	20.57	21.28	21.58				
- Stützelstraße		21.59									9.19	9.39	9.59	Min	20.59	21.29	21.59				
- Kirchenstraße		22.00									9.19	9.39	9.59		20.59	21.30	22.00				
- Bürgermeister-Zorn-Platz		22.01									9.20	9.40	10.00		21.00	21.31	22.01				
- West		22.02													21.02	21.32	22.02				

Linie 85 fährt abends bis 22 Uhr. Keine Nachtbusanbindung vorhanden. Bessere Anbindung mit Ruftaxi ab 21 Uhr bis Betriebschluss der Linie 97

Linie 97 (Pfungstweide) fährt kleinen Umweg über Haltestelle Feierabendhaus (Ersatz bei Bedarf durch Frühwagen zur BASF)

**97**

LU Berliner Platz - Friesenheim - Oppau - Edigheim - Pfungstweide

**rnv**

Am 24. und 31.12. Verkehr wie an Sonn- und Feiertagen und 31.12. wie an Samstagen.

		Montag - Freitag										Samstag									
Ludwigshafen, Berliner Platz		4.30	21.00	21.30	22.00	22.30	23.00	23.30	0.30	1.30	2.30	3.30	4.30	5.00	alle	8.30	21.00	21.30	22.00		
- Walzmühle		4.31	21.01	21.31	22.01	22.31	23.01	23.31	0.31	1.31	2.31	3.31	4.31	5.01	30	8.31	21.01	21.31	22.01		
- Rhein-Galerie		4.33	21.03	21.33	22.03	22.33	23.03	23.33	0.33	1.33	2.33	3.33	4.33	5.03	Min	8.33	21.03	21.33	22.03		
- BASF Süd (Stp. A)		4.35	21.05	21.35	22.05	22.35	23.05	23.35	0.35	1.35	2.35	3.35	4.35	5.05		8.35	21.05	21.35	22.05		
- BASF (Tot 1&2)		4.36	21.06	21.36	22.06	22.36	23.06	23.36	0.36	1.36	2.36	3.36	4.36	5.06		8.36	21.06	21.36	22.06		
- Friesenheim, Schopenh. (AWETA)		4.37	21.07	21.37	22.07	22.37	23.07	23.37	0.37	1.37	2.37	3.37	4.37	5.07		8.37	21.07	21.37	22.07		
- Mitte		4.38	21.08	21.38	22.08	22.38	23.08	23.38	0.38	1.38	2.38	3.38	4.38	5.08		8.38	21.08	21.38	22.08		
- Ost		4.39	21.11	21.41	22.11	22.41	23.09	23.39	0.39	1.39	2.39	3.39	4.39	5.09		8.39	21.11	21.41	22.11		
- Pottstückenweg		4.40	21.12	21.42	22.12	22.42	23.10	23.40	0.40	1.40	2.40	3.40	4.40	5.10		8.40	21.12	21.42	22.12		
- Ammoniakstraße		4.41	21.13	21.43	22.13	22.43	23.11	23.41	0.41	1.41	2.41	3.41	4.41	5.11		8.41	21.13	21.43	22.13		
Oppau, Horst-Schork-Strasse		4.43	21.15	21.45	22.15	22.45	23.13	23.43	0.43	1.43	2.43	3.43	4.43	5.13		8.43	21.15	21.45	22.15		
- Endstelle		4.44	21.16	21.46	22.16	22.46	23.14	23.44	0.44	1.44	2.44	3.44	4.44	5.14		8.44	21.16	21.46	22.16		
- Gemeindefaßhaus		4.46	21.18	21.48	22.18	22.48	23.16	23.46	0.46	1.46	2.46	3.46	4.46	5.16		8.46	21.18	21.48	22.18		
- Dammbuchstraße		4.47	21.19	21.49	22.19	22.49	23.17	23.47	0.47	1.47	2.47	3.47	4.47	5.17		8.47	21.19	21.49	22.19		
- Kurt-Schumacher-Straße		4.48	21.20	21.50	22.20	22.50	23.18	23.48	0.48	1.48	2.48	3.48	4.48	5.18		8.48	21.20	21.50	22.20		
Edigheim, Rüdigerstraße		4.49	21.21	21.51	22.21	22.51	23.19	23.49	0.49	1.49	2.49	3.49	4.49	5.19		8.49	21.21	21.51	22.21		
- Büdowerweg	4.20	4.50	21.22	21.52	22.22	22.52	23.20	23.50	0.50	1.50	2.50	3.50	4.20	4.50	5.20	8.50	21.22	21.52	22.22		
- Wolfsgrube	4.21	4.51	21.23	21.53	22.23	22.53	23.21	23.51	0.51	1.51	2.51	3.51	4.21	4.51	5.21	8.51	21.23	21.53	22.23		
- Deichstraße	4.22	4.52	21.24	21.54	22.24	22.54	23.22	23.52	0.52	1.52	2.52	3.52	4.22	4.52	5.22	8.52	21.24	21.54	22.24		
- Ostlingsplatz	4.23	4.53	21.25	21.55	22.25	22.55	23.23	23.53	0.53	1.53	2.53	3.53	4.23	4.53	5.23	8.53	21.25	21.55	22.25		
- Kranichstraße	4.24	4.54	21.26	21.56	22.26	22.56	23.24	23.54	0.54	1.54	2.54	3.54	4.24	4.54	5.24	8.54	21.26	21.56	22.26		
Pfungstweide, Brosseler Ring	4.25	4.55	21.27	21.57	22.27	22.57	23.25	23.55	0.55	1.55	2.55	3.55	4.25	4.55	5.25	8.55	21.27	21.57	22.27		
- Zentrum	4.26	4.56	21.28	21.58	22.28	22.58	23.26	23.56	0.56	1.56	2.56	3.56	4.26	4.56	5.26	8.56	21.28	21.58	22.28		
- Prager Straße	4.27	4.57	21.29	21.59	22.29	22.59	23.27	23.57	0.57	1.57	2.57	3.57	4.27	4.57	5.27	8.57	21.29	21.59	22.29		
- Londoner Ring	4.27	4.57	21.29	21.59	22.29	22.59	23.27	23.57	0.57	1.57	2.57	3.57	4.27	4.57	5.27	8.57	21.29	21.59	22.29		

Fortschreibung Nahverkehrsplan Ludwigshafen

11.06.2018 // © TTK GmbH // 15





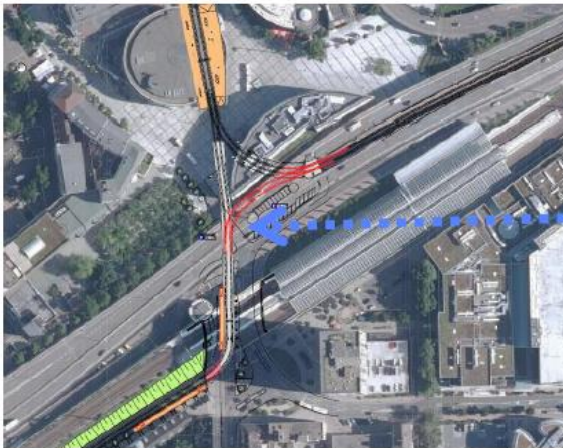
## ➤ ÖPNV-Paket City-West (Schiene)

Linie	Streckenführung	Berufsverkehr		
		Mo - Fr	Sa	So
9/14	Oggersheim - Hauptbahnhof — Berliner Platz - Konrad-Adenauer-Brücke - Mannheim	20-Min.-Takt	-	-
15	Rheingönheim – Berliner Platz – Konrad-Adenauer-Brücke - Mannheim	20-Min.-Takt	-	-

**Expressverbindungen mit 1.200 Plätzen/h und Ri. (+ 10 % Fahrgäste) im rheinüberschreitenden Verkehr**

**Expressverbindung zur BASF (+ 5 % Fahrgäste)**

Linie	Streckenführung	Berufsverkehr		
		Mo - Fr	Sa	So
12	Mundenheim - Berliner Platz - Friesenheim	20-Min.-Takt	-	-



### Infrastruktur

**Direktverbindung Konrad-Adenauer-Brücke - Bleichstraße**  
 > deutliche Fahrzeitverkürzung für Linien 6 und 15  
 > Entlastung Haltestelle Berliner Platz

**Umsetzung in Abhängigkeit von der Sanierung Hochstraße Süd**

Fortschreibung Nahverkehrsplan Ludwigshafen

11.06.2018 // © TTK GmbH // 16



# ÖPNV-Paket City-West (Bus)



**Buslinie 79**  
Goerdeler  
Platz -  
Mundenheim

**Buslinie 89**  
Melm -  
Oppau



## Infrastruktur

**Bus-Cityroute Haupt-  
bahnhof - Berliner Platz**

**Anordnung der Bussteige  
Berliner Platz (Prinzipskizze)**



Fortschreibung Nahverkehrsplan Ludwigshafen

11.06.2018 // © TTK GmbH // 17



## ➤ Barrierefreiheit

	barrierefrei	teil-barrierefrei	nicht barrierefrei, Ausbau bereits geplant	nicht barrierefrei	Summe
Stadtbahn	23	35	22	18	98
Stadtbahn (E)	0	0	0	8	8
wegfallend (Schwalbenweg)	0	0	0	2	2
gesamt	23	35	22	28	108
gesamt (ohne E/Schwalbenweg)	23 (24 %)	35 (36 %)	22 (22 %)	18 (18 %)	98

Ersatzhaltestellen bei Umleitung

Konzept berücksichtigt Haltestellendichte und bauliche Zwänge

Nachrüstung Blindenleitstreifen

	barrierefrei	teil-barrierefrei	nicht barrierefrei, Ausbau bereits geplant	nicht barrierefrei	Summe
Stadtbus	110	13	19	188	330
Regionalbus	7	5	2	16	30
Stadtbus (E)	0	0	0	4	4
SEV	0	0	0	8	8
alle	117	18	21	216	372
alle (ohne SEV)	117 (32 %)	18 (5 %)	21 (6 %)	208 (57 %)	364

- Barrierefreiheit Bereich Schiene ist weit fortgeschritten.
- Für den Busbereich ist die Umsetzung für weitere 36 Steige definiert. 146 Steige weisen niedrige Priorität auf (100 % Niederflur, Kneeling und ausklappbare Rampen).

## ➤ Ergänzende Mobilität



- Carsharing mit 13 Standorten (neue Standorte in Planung).
- Fahrradvermietesystem (VRNnextbike) derzeit 13 Stationen (136 Räder) wird ebenfalls weiter ausgebaut.

# Zusammenfassung für den Stadtteil Oppau

## Bilanzierung

- **Taktverdichtung Oppau – Frankenthal**
- **„Schnellbus“ Pfingstweide – Oppau (über K1)**

## Planungen Infrastruktur

- **Prüfung einer Stadtbahnverlängerung in die Pfingstweide**
- **Langfristig Bustrasse Melm - Oppau**

## Angebotsplanungen

- **Busverbindung nach Sandhofen als Option**
- **Busverbindung Melm – Friesenheim – Oppau**
- **Bedienung Oppau-West nach 21.00 Uhr (Ruftaxi)**

# Zusammenfassung für den Stadtteil Oppau

## Ausbau von Haltestellen

- **Budapester Straße**
- **Edigheim Kirche**
- **Frankenstraße**
- **Kurt-Schumacher-Straße**
- **Ostringplatz**
- **Rüdigerstraße**
- **Wolfsgrube**
- **Edigheim Friedhof**

# Anregungen und Fragen ?

## Vielen Dank für Ihre Aufmerksamkeit!