



Kita Einstieg: Brücken bauen in frühe Bildung

Umsetzung des Bundesprogramms in
Ludwigshafen



Brücken bauen in frühe Bildung

- Das Bundesprogramm Kita Einstieg
- Der Weg zum Projekt
- Pfeiler setzen:
 - Schwerpunkte im Programm
 - Information und Beratung
 - Angebote vor Ort
 - Qualifizierungen
- Arbeitsstrukturen
- Umsetzung in Ludwigshafen

JHA, 25.01.2018, Schmitz-Hübsch, Schmidt

Das Bundesprogramm Kita-Einstieg

- Bundesprogramm des Bundesfamilienministeriums
- Laufzeit April 2017 bis Dezember 2020
- Ziel: Brücken bauen in frühe Bildung
„Niedrigschwellige Angebote für Kinder und Familien entwickeln, die bisher nicht oder unzureichend von der institutionellen Kindertagesbetreuung erreicht wurden.“
- Zielgruppe:
 - Familien mit familiärer Bildungsbenachteiligung
 - Familien in ökonomischen Risikolagen
 - Familien mit stark belasteten Sozial- und Wohnverhältnissen
 - Familien mit Fluchterfahrung

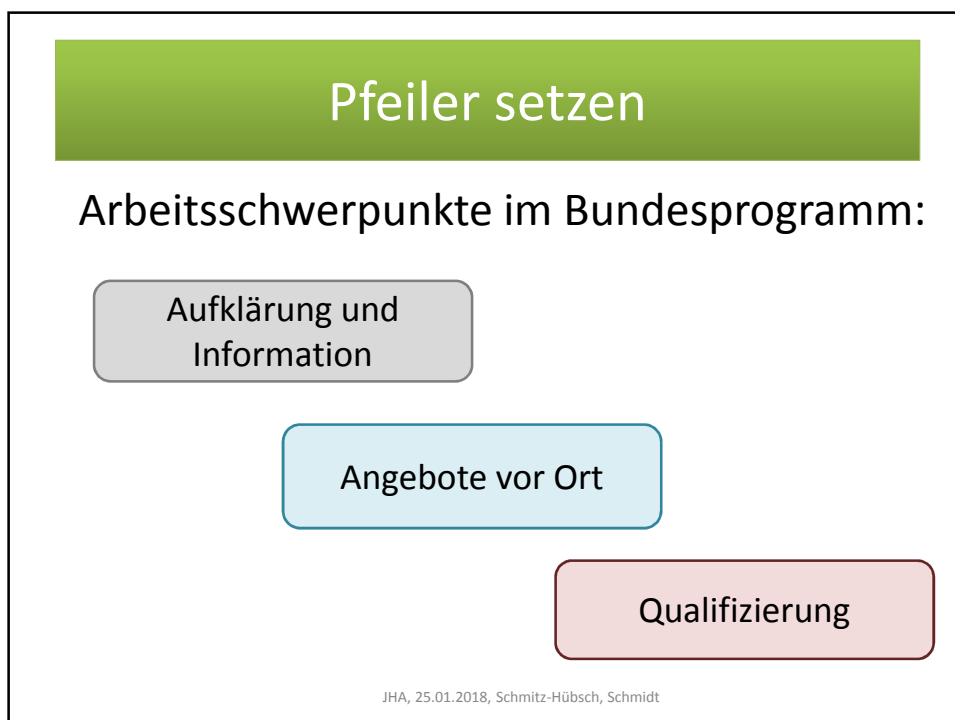
(Quelle: <https://kita-einstieg.fruehe-chancen.de/programm/ueber-das-programm/>)

JHA, 25.01.2018, Schmitz-Hübsch, Schmidt

Der Weg zum Projekt

- Ausschreibung des Bundesministeriums
- Interne Umsetzungsprüfung
- Anfrage an die Familienbildung im Heinrich Pesch Haus zur Programmumsetzung
- Interessensbekundung
- Gemeinsame Bedarfserhebung
- Antragsstellung/Kalkulation
- Positiver Zuwendungsbescheid
- Einstellen des Personals

JHA, 25.01.2018, Schmitz-Hübsch, Schmidt



Pfeiler setzen

Umsetzung in Ludwigshafen: Aufklärung und Information

- Kontaktstellen - in Kitas, in Aufnahmeeinrichtungen, Familientreffpunkten
- Persönliche Ansprache
- Informationsbroschüren, Angebotsflyer
- Übersetzungen
- Leichte Sprache
- Nutzung neuer Medien

JHA, 25.01.2018, Schmitz-Hübsch, Schmidt

Pfeiler setzen

Umsetzung in Ludwigshafen: Angebote vor Ort

Gruppenangebote:

- Gemeinsames Lernen in „ProKi“ Gruppen – Kitanah angedockt (Anker-Kita)
- das deutsche frühkindliche Bildungssystem in der Praxis kennen lernen
- Begegnungsmöglichkeiten schaffen um Berührungängste abzubauen – ergänzt durch Elterncafés oder Familientreffs

JHA, 25.01.2018, Schmitz-Hübsch, Schmidt

Pfeiler setzen

Umsetzung in Ludwigshafen: Angebote vor Ort

Familienbegleitung / Familienpaten:

- einzelfallorientierte Begleitung
- individuelle Unterstützung der Familien bei Fragestellungen und Anliegen rund um den Bereich der frühkindlichen Bildung

JHA, 25.01.2018, Schmitz-Hübsch, Schmidt

Pfeiler setzen

Umsetzung in Ludwigshafen: Qualifizierung

Qualifizierung/Fortbildung für:

- Pädagogische Fachkräfte
- Familienpaten
- Erzieherinnen und Erzieher
- Honorarkräfte
- Ehrenamtliche

JHA, 25.01.2018, Schmitz-Hübsch, Schmidt

Wo und wie soll das umgesetzt werden

Umsetzungsorte:


- Kindertageseinrichtungen (Anker-Kitas)
- Gemeinschaftsunterkünfte für Flüchtlingsfamilien
- Einrichtungen rund um die Familie
- Mehrgenerationenhaus
- Frühe Hilfen
-

JHA, 25.01.2018, Schmitz-Hübsch, Schmidt

Öffentlichkeitsarbeit

- Vorstellung im Rahmen des Jugendhilfeausschusses
- Auftaktveranstaltung am 17.11.2017
- Presseartikel
- Regelmäßige Berichte auf der Homepage der Familienbildung im Heinrich Pesch Haus
- Projektinfo „Brückenpfeiler“

JHA, 25.01.2018, Schmitz-Hübsch, Schmidt



BRÜCKENPFEILER

2017/01
17.11.2017

**Aktuelle Informationen zum Bundesprogramm Kita-Einstieg
„Brücken bauen in frühe Bildung“ in Ludwigshafen**

Ein herzliches Willkommen allen Interessierten am Bundesprogramm Kita-Einstieg „Brücken bauen in frühe Bildung“ in Ludwigshafen.

Sie halten den ersten „Brückenpfeiler“ in den Händen: Gebündelte Informationen rund um die Programmumsetzung in Ludwigshafen. Der „Brückenpfeiler“ wird Sie auch auf dem Laufenden halten über den aktuellen Stand des Programms, sowie Ansprechpartner und einzelne Umsetzungs Schritte bis Ende 2020.

- **In aller Kürze zum Programm:**

Mit Hilfe von gezielten Angeboten soll Kindern, die bisher nicht oder nur unzureichend von der institutionellen Kindertagesbetreuung erreicht wurden, der Einstieg in das deutsche System der frühkindlichen Bildung, Betreuung und Erziehung erleichtert werden. Die inhaltlichen Schwerpunkte sind unter anderem Information und Beratung der Familien, sowie Angebote vor Ort und Qualifizierungsmaßnahmen. Als Projektträger wird die Stadt Ludwigshafen in enger Abstimmung mit der Familienbildung im Heinrich Pesch Haus dieses Programm umsetzen. Zum Weiterlesen: <https://kita-einstieg.fruhe-chancen.de/>

- **Auftaktveranstaltung im Heinrich Pesch Haus**

Am 17.11.2017 informieren sich verschiedene Fachkräfte aus den Bereichen Kindertagesbetreuung, Frühe Hilfen, Flüchtlingsarbeit, Beratung, Familienbildung und weitere Interessierte über das Projekt „Brücken bauen in frühe Bildung“ und dessen geplante Umsetzung in Ludwigshafen. Nach einer Übersicht über die Programminhalte und Schwerpunktsetzungen, verdeutlichte ein Praxisbeispiel aus der Kindertagesstätte Hamstorfstraße eine Möglichkeit zur konkreten Umsetzung vor Ort. Auf der anschließenden „Baustelle: Kita-Einstieg“ haben die Teilnehmerinnen und Teilnehmer in einem offenen Forum Gelegenheit für vertiefende Informationen, einen ersten fachlichen Austausch, gegenseitiges Kennenlernen und für erste Ideen zur Kooperation.


- **Ansprechpartner_innen für die Umsetzung in Ludwigshafen:**

Koordinierungs- u. Netzwerkestelle:	Jana Schmitz-Hübisch, Familienbildung im Heinrich Pesch Haus Tel. 0621/5969-221 Email: schmitz-huebsch@hph.kirche.org	
Fachkräfte:	Monika Geis Tel. 0621/5969-278 Email: geisM@hph.kirche.org	Veronika Löser Tel. 0621/5969-270 Email: loeserV@hph.kirche.org


Projektpartner beim Stadtjugendamt: Susann Schmidt und Alexander Wild

Sind Sie interessiert daran, weiterhin über den „Brückenpfeiler“ Informationen zum aktuellen Stand des Bundesprogramms „kita-einstieg „brücken bauen in frühe Bildung“ zu erhalten? Dann melden Sie sich einfach bei Jana Schmitz-Hübisch, der Koordinatorin des Projektes und Sie werden in den Verteiler mit aufgenommen.


Gefördert von:



Bundesministerium
für Familie, Senioren, Frauen
und Jugend



Ludwigshafen
Stadt am Rhein



FAMILIEN
BILDUNG
IM HEINRICH PESCH HAUS

JHA, 25.01.2018, Schmitz-Hübisch, Schmidt

Bei Interesse am
regelmäßigen Bezug
des „Brückenpfeiler“
bitte melden!