

# Neubau eines Wohnquartiers am Ligustergang

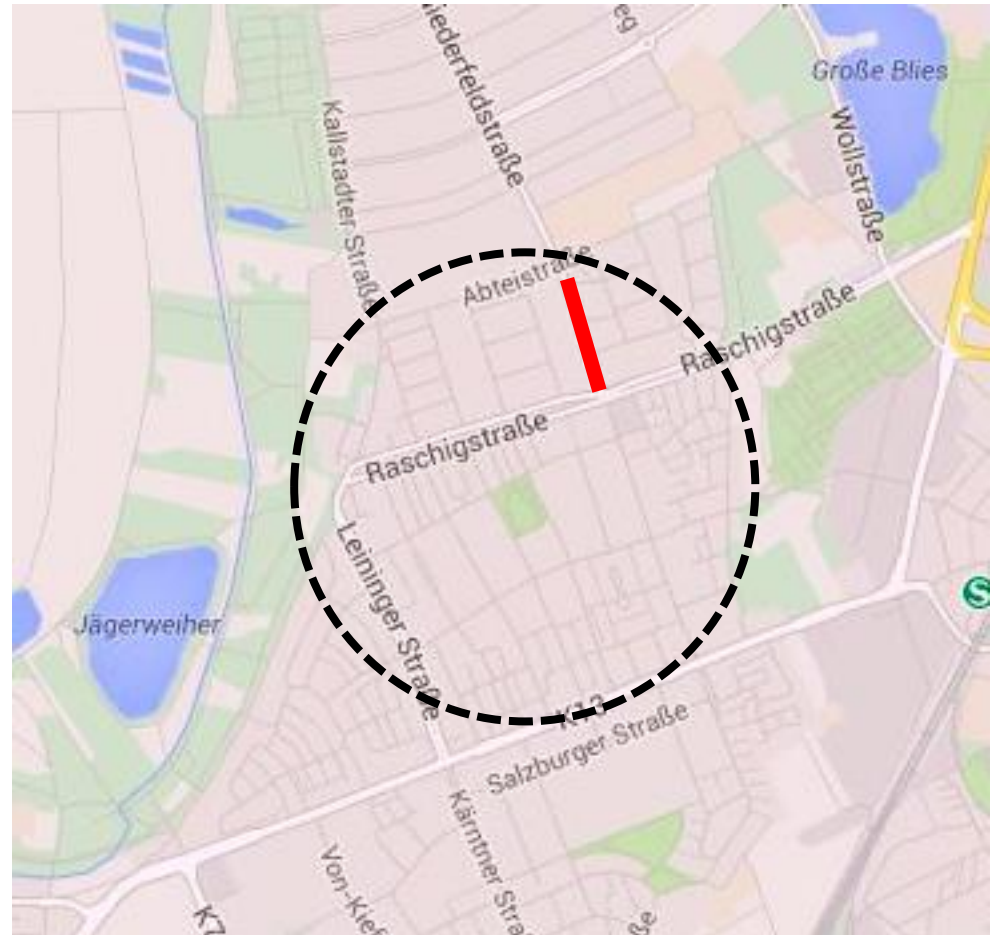
BASF Wohnen + Bauen GmbH



Ehem. Bebauung am Ligustergang



Blick in die Seitenstraßen  
Von Kobell-Weg / Fritz-Claus-Weg



# Unser Vorhaben



Neubau von Wohnanlagen westlich des Ligusterganges

## Unser Ziel

Schaffung von bezahlbarem Wohnraum für Singles, Paare und Familien

Belebung des Straßenraums z.B. durch kleine grüne Höfe zum Verweilen



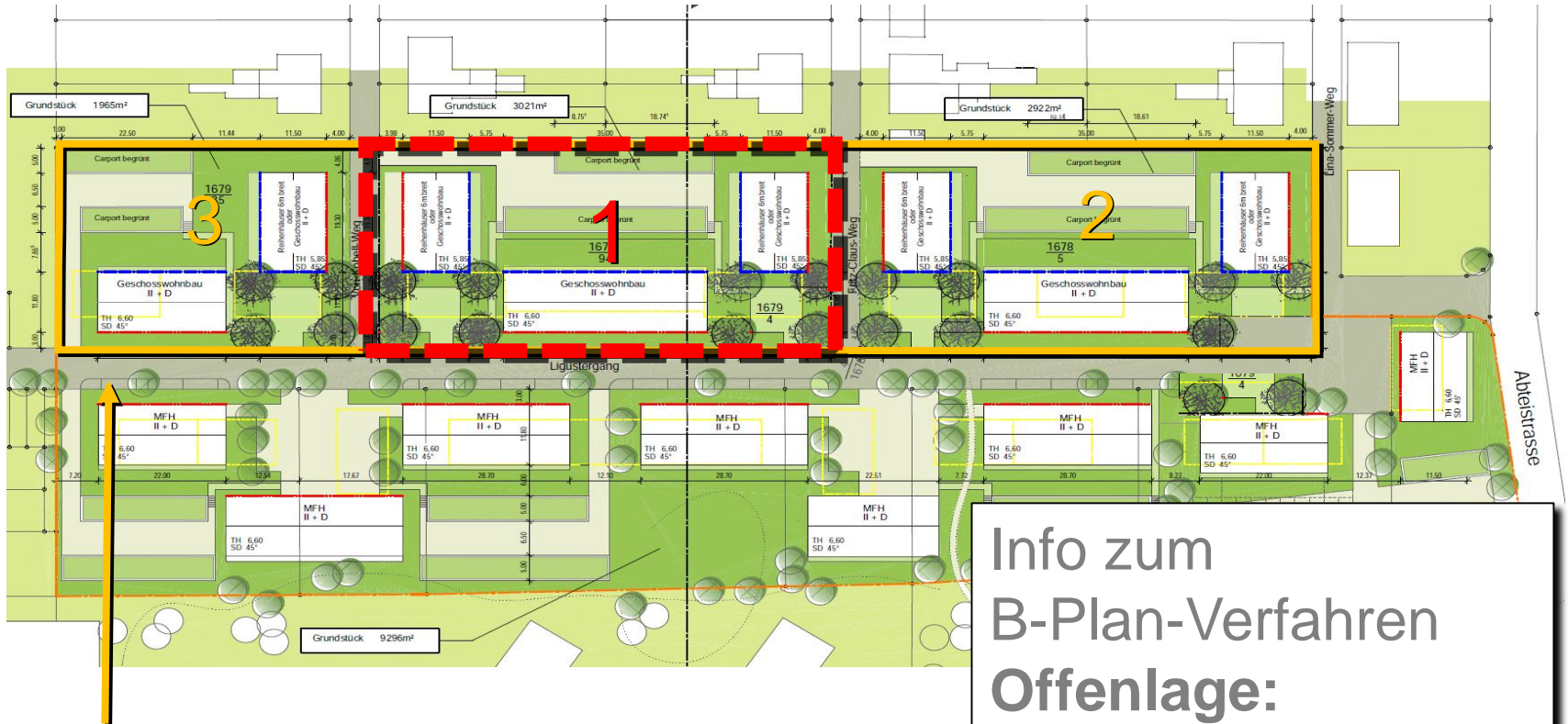
# Lageplan Gesamtquartier



**Geltungsbereich Bebauungsplan  
(ca. 8.000 m<sup>2</sup>)**

Info zum  
B-Plan-Verfahren  
**Offenlage:**  
April bis Mai  
→ **Keine Einwände**

# Startpunkt: Mittleres Baufeld



**Geltungsbereich Bebauungsplan  
(ca. 8.000 m<sup>2</sup>)**

Info zum  
B-Plan-Verfahren  
Offenlage:  
April bis Mai  
→ Keine Einwände

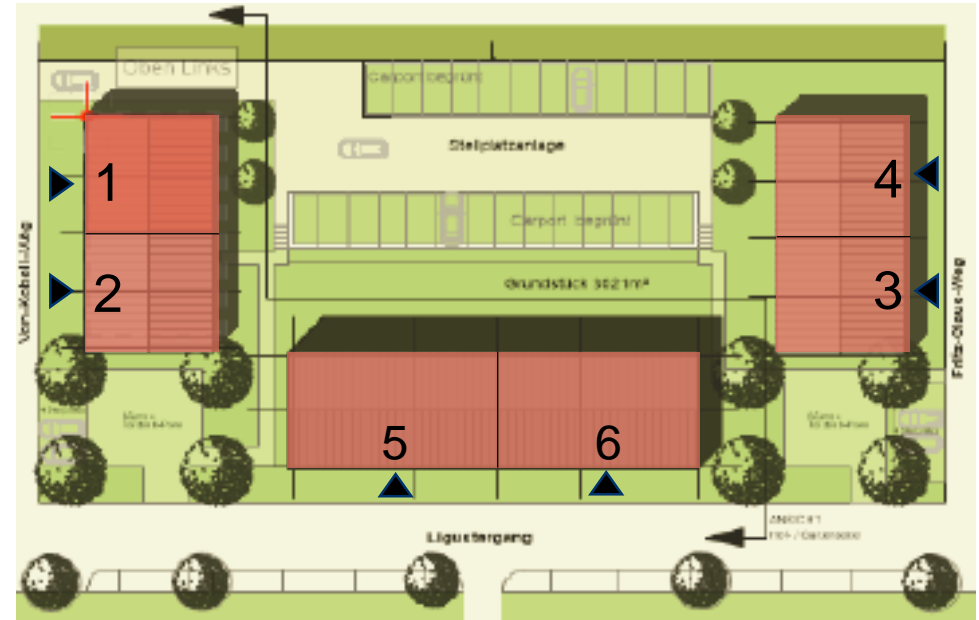


## Häuser 1-4:

- Bestehen aus jeweils  
2 Maisonette-Wohnungen  
→ 1 Whg. über 3 Geschosse
- 115 m<sup>2</sup> WF (4-5 ZKBWC)
  - Gemeinschaftskeller

## Haus 5+6

- Bestehen aus jeweils  
6 Etagenwohnungen:
- 2 x 82m<sup>2</sup> WF (3 ZKB)
  - davon 1x rollstuhlgerecht
  - 2 x 59m<sup>2</sup> WF (2 ZKB)
  - 1 x 72m<sup>2</sup> WF (3 ZKB)
  - 1 x 53m<sup>2</sup> WF (2 ZKB)
  - Gemeinschaftskeller



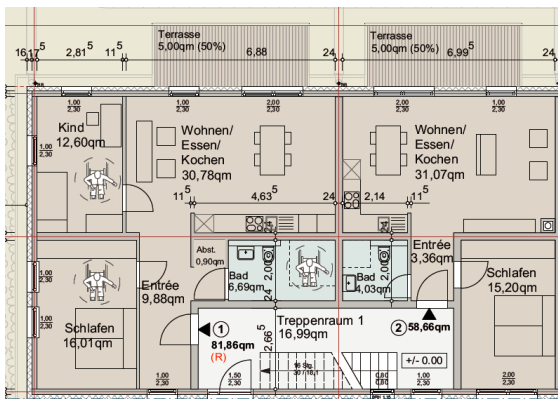
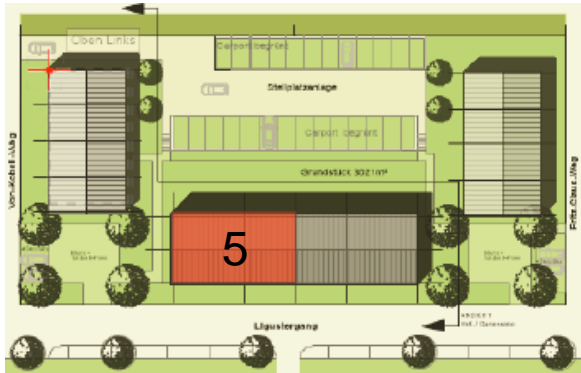
**Gesamt:**  
20 Wohnungen  
ca. 1.750 m<sup>2</sup> WF



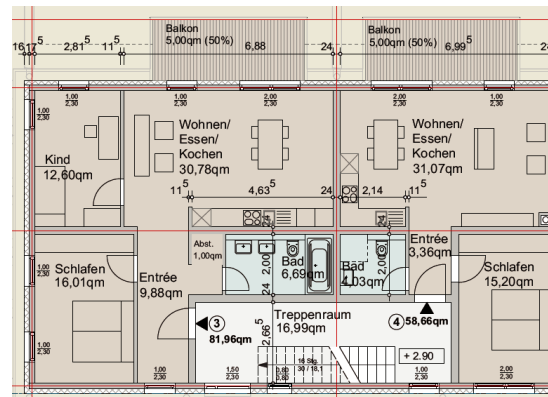




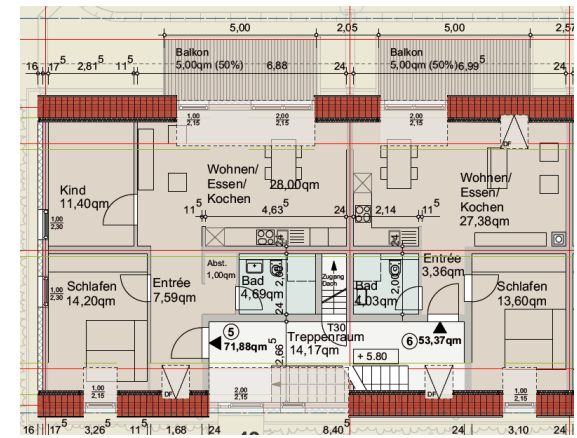
# Etagen-Wohnungen



Erdgeschoss



Obergeschoss



Dachgeschoss

# Ansichten vorderes Haus



**ANSICHTEN LIGUSTERGANG**



**ANSICHTEN INNENBEREICH**

# Ansichten seitliche Gebäude

vorher



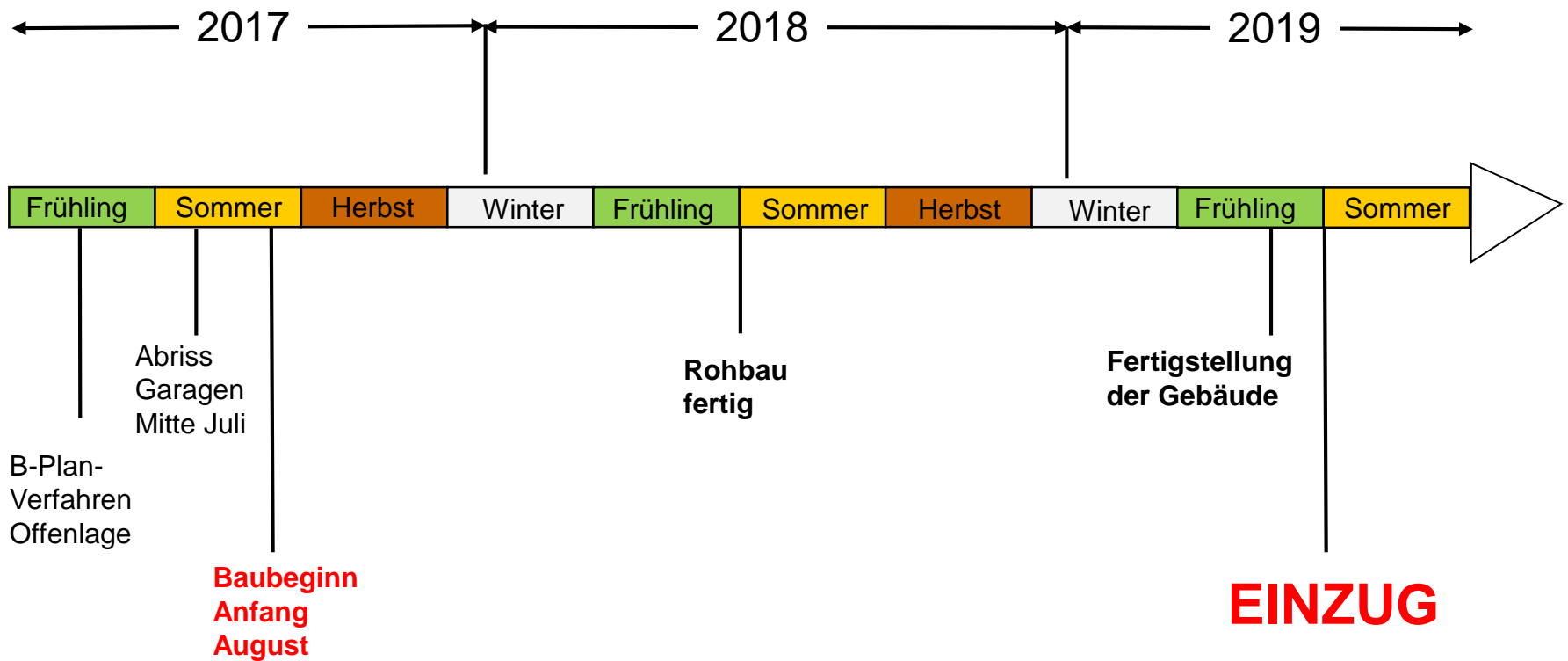
nachher



**ANSICHTEN VON-KOBELL-WEG / GIEBEL**



**ANSICHTEN GIEBEL / INNENBEREICH**





**Vielen Dank für Ihre Aufmerksamkeit**