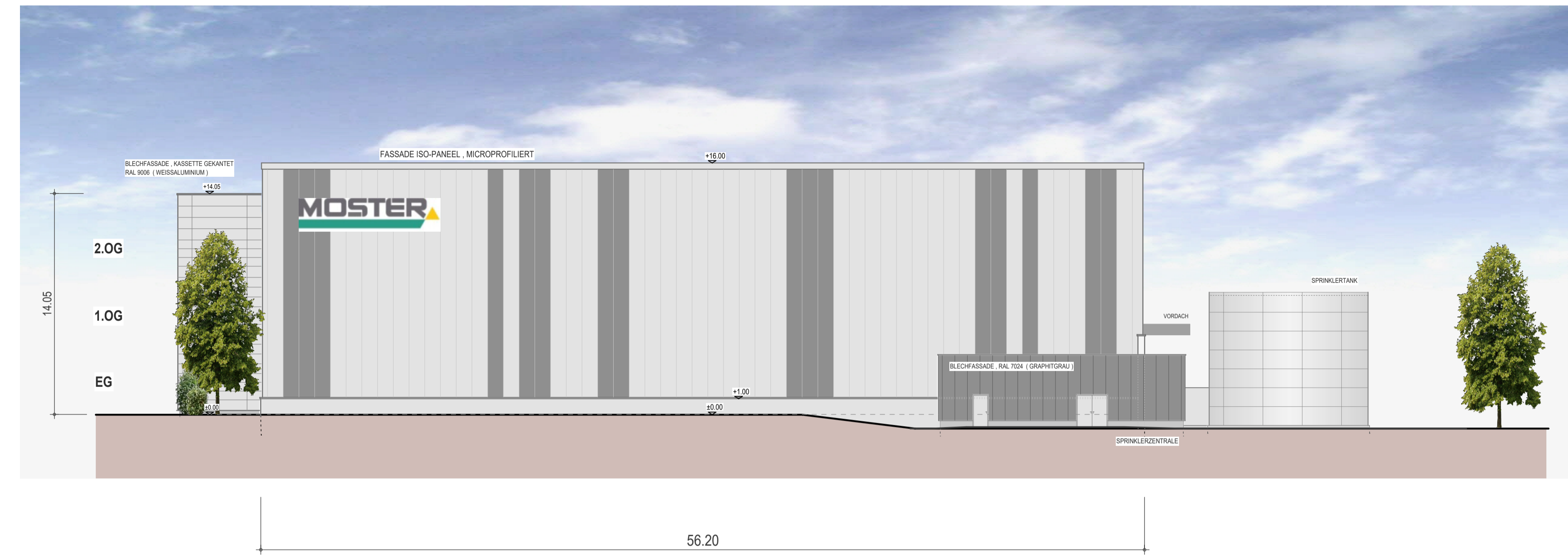
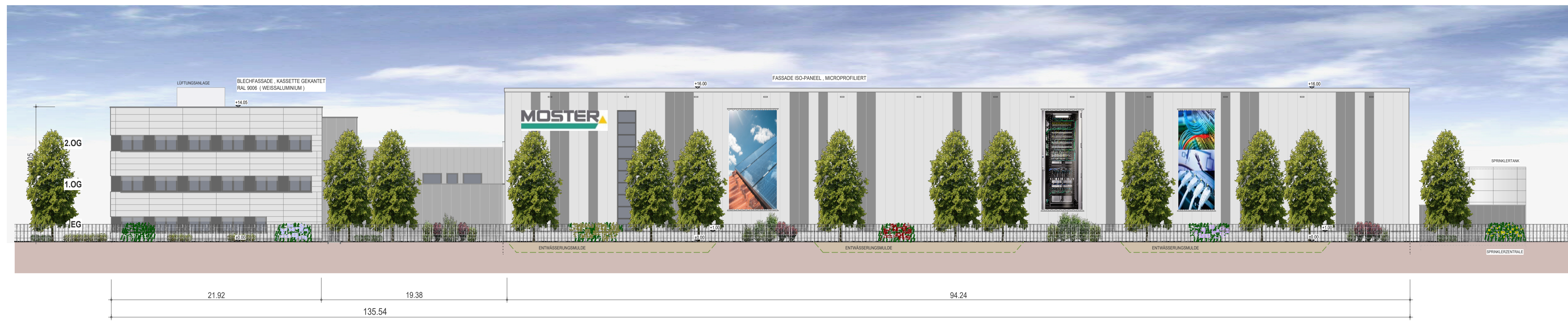


ANSICHT NORDSEITE



ANSICHT SÜDSEITE



ANSICHT WESTSEITE



ANSICHT OSTSEITE

PLANSTAND 14.02.2017

BAUANTRAG
ENTWURF 06



BAUHERR:
ZWEITE MOSTER GmbH & Co.KG
BLIESSTRASSE 9, 67059 LUDWIGSHAFEN

BAUVORHABEN:
BETRIEBSNEUBAU
ERNST-BOEHE-STR./LUDWIG-REICHLING-STR.
LUDWIGSHAFEN

PLANNHALT:
GEBÄUDEANSICHTEN

Bläß INGENIEURE Bläß INGENIEURE GmbH - Ingenieurbüro im Bauwesen Dipl.-Ing. Peter Bläß Beratender Ingenieur 68519 Viernheim Heinrich-Lanz-Ring 49 Tel: 062 04 - 97 74 0 Fax: 062 04 - 64 60 Mail: info@blaess.de	GEZEICHNET: 14.02.17 Hei MASS STAB: 1 : 200 PLANNR.:
	46-15 E06-6