



6 | 2021

Informationen zur Stadtentwicklung

Statistik, Berichte, Analysen, Konzepte

Straßenverzeichnis der Stadt Ludwigshafen
Oktober 2021

Ludwigshafen
Stadt am Rhein

**Straßenverzeichnis der
Stadt Ludwigshafen am Rhein
Stand Oktober 2021**

Impressum

Schriftenreihe: Informationen zur Stadtentwicklung. Statistik, Berichte, Analysen, Konzepte.

Herausgeber: Stadt Ludwigshafen am Rhein
Bereich Stadtentwicklung
Rathausplatz 20
67059 Ludwigshafen am Rhein

Kontakt: Tel. 0621 504-3012, Fax 0621 504-3453
E-Mail: Stadtentwicklung@Ludwigshafen.de
Internet: www.ludwigshafen.de/nachhaltig/stadtentwicklung/

Schriftleitung: Werner Appel
Autor: Edgar Weick, Sonja Lott
Layout, Satz: Elke Frank
Titelbild: Bereich Stadtentwicklung

Erscheint im Selbstverlag, Bezug nur über den Bereich Stadtentwicklung.
Preis für ein Einzelheft siehe Anhang, PDF-Download kostenfrei unter
<http://www.ludwigshafen.de/nachhaltig/stadtentwicklung/veroeffentlichungen/>
Nur im Original gedruckt auf 100%-Recyclingpapier.

Hinweis: Im folgenden Text wird aus stilistischen Gründen nur die männliche Geschlechtsform verwandt, die alle Menschen jeglichen Geschlechts einschließt. Das gilt nicht für Passagen, in denen geschlechts-spezifische Unterschiede dargestellt werden. In diesen Fällen werden die Geschlechter gesondert benannt.

Print-ISSN: 2512-4781

Online-ISSN: 2512-479X

© Stadt Ludwigshafen am Rhein, Bereich Stadtentwicklung. Nachdruck, auch auszugsweise, nur mit Quellenangabe. Ludwigshafen am Rhein, 2021.

INHALT

	Seite
Hinweise zur Benutzung des Straßenverzeichnisses	5
Straßenverzeichnis nach Straßennamen	7
Anhang	
Ordnungsschema der Statistischen Bezirke	59
Gegenüberstellung Stimmbezirk – Statistischer Bezirk	60
Gegenüberstellung 4- und 3stelliger Statistischer Bezirk	61
Karte: Grenzen der Statistischen Bezirke	62
Karte: Grenzen der Stimmbezirke	63
 Veröffentlichungsverzeichnis des Bereiches Stadtentwicklung	

Hinweise zur Benutzung des Straßenverzeichnisses

Aktualität

Die im Straßenverzeichnis dargestellten Hausnummernbereiche sind durch die fortschreitende Bautätigkeit einem steten Wandel unterzogen. Das vorliegende Straßenverzeichnis wurde aus dem Datenbestand vom Oktober 2021 erstellt und wird i.d.R. zweimal jährlich intern aktualisiert. Eine Veröffentlichung aller Fortschreibungen in der Reihe „Informationen zur Stadtentwicklung“ ist nicht vorgesehen. Für ein aktuelles Straßenverzeichnis wenden Sie sich bitte an die im Impressum genannte Telefonnummer.

Systematik der Straßen

Das Straßenverzeichnis soll helfen, eine bestimmte Adresse im Stadtgebiet zu finden. Das alphabetische Verzeichnis enthält sämtliche Straßen und Plätze von Ludwigshafen mit Angaben über den zugehörigen Statistischen Bezirk, die Postleitzahl und den Stimmbezirk.

Wenn die Straße mit einzelnen Abschnitten oder Straßenseiten zu unterschiedlichen Statistischen Bezirken oder Postleitzahlgebieten gehört, so ist dies unter Angabe der Hausnummernbereiche, gerade oder ungerade Nummern, ausgewiesen.

Die Hausnummernfolge richtet sich in Ludwigshafen nach der Faustregel: Mit dem Verlauf des Rheins und weg vom Rhein steigen die Hausnummern an. Oder anders beschrieben: Die niedrigeren Hausnummern einer Straße liegen im Süden und Osten, die höheren im Norden und Westen.

Steht man am Anfang einer Straße, so liegen die ungeraden Hausnummern (1, 3, 5,...) in der Regel auf der linken Seite, die geraden Hausnummern (2, 4, 6,...) auf der rechten Straßenseite.

Straßenschlüssel

Für jede Straße wird ein 5-stelliger Straßenschlüssel vergeben. Dieser verbürgt unter anderem die einheitliche Schreibweise der Straßennamen im Meldewesen und der übrigen öffentlichen Verwaltung. Wird eine Straße umbenannt, bleibt der Schlüssel erhalten, nur der Name wird verändert. Die Verwendung des einheitlichen Straßenschlüssels in allen Teilen der Verwaltung ist wichtig für die Verwaltungsvereinfachung und die Abdeckung statistischer Bedürfnisse.

Statistische Bezirke, Baublöcke und Zählbezirke

Für eine Vielzahl von Planungs- und Verwaltungsaufgaben ist die korrekte Zuordnung der Adresse (Straße und Hausnummer) zu Statistischem Bezirk, Baublock und Zählbezirk von entscheidender Bedeutung. Hierzu wurde das Stadtgebiet in statistische Bezirke mit vierstelliger numerischer Bezeichnung eingeteilt. Die ersten beiden Stellen geben die Ziffernbezeichnung des Stadtteils wieder. Die dritte Stelle bezeichnet den Stadtbezirk und alle vier Stellen zusammen den statistischen Bezirk.

Unterhalb der Ebene der Statistischen Bezirke gibt es noch die numerisch verschlüsselten, im Straßenverzeichnis **nicht** aufgeführten

- 2-stelligen Baublöcke, von denen es ca. 1.800 gibt,
- 1-stelligen Blockseiten, von denen es ca. 4.600 gibt und
- 2-stelligen Zählbezirke, von denen es ca. 5.300 gibt.

Neben den 4-stelligen, intern verwendeten, Statistischen Bezirken verwendet das Statistische Landesamt Rheinland-Pfalz bei Zählungen eine 3-stellige Nummerierung. Beide Einteilungen sind räumlich identisch (s. Anhang S. 61).

Stimmbezirke

Für die Organisation von Wahlen werden ein oder mehrere Statistische Bezirke zu einem Stimmbezirk zusammengefasst. In Ludwigshafen gibt es derzeit 102 Stimmbezirke.

Im Anhang (s. S. 59ff) sind die Zusammenhänge der Untergliederungen dargestellt und die Karten „Grenzen der Statistischen Bezirke 2021“ bzw. „Stimmbezirke 2021“ geben Auskunft über die Lage der Statistischen- bzw. Wahlbezirke im Stadtgebiet.

Weitere Informationen über räumliche Gliederungssysteme in Ludwigshafen sind in dieser Schriftenreihe, Heft 1/2018 „Räumliche Gliederungen in Ludwigshafen am Rhein“, nachzulesen.

Straßenname / Hausnummernbereich	Straßen- schlüssel	Statistischer Bezirk		Stimm- bezirk	Postleit- zahl	Stadtteil
		4-stellig	3-stellig			
Abbie-Allee	01270	1214	114	1211	67061	Süd
Abteistraße g 8 - 10	00002	4143	543	4143	67065	Gartenstadt
Abteistraße u 15 - 31	00002	4132	532	4132	67065	Gartenstadt
Abteistraße g 18 - 20	00002	4143	543	4143	67067	Gartenstadt
Abteistraße u 39 - 73	00002	4131	531	4131	67067	Gartenstadt
Achenbachstraße u 1 - 3; g 2 - 28	00003	1243	143	1241	67061	Süd
Achtmorgenstraße u 3 - 19; g 10 - 24	00004	5124	424	5121	67065	Mundenheim
Adam-Stegerwald-Straße u 33 - 31; g 34 - 26	00005	3143	743	3143	67071	Oggersheim
Adlerdamm	00007	5136	436	5131	67065	Mundenheim
Adlerstraße u 27 - 47; g 2 - 8	00008	5136	436	5131	67065	Mundenheim
Adolf-Diesterweg-Straße u 1 - 53	00009	3134	734	3134	67071	Oggersheim
Adolf-Diesterweg-Straße g 2 - 40	00009	3136	736	3136	67071	Oggersheim
Adolf-Diesterweg-Straße g 46 - 94	00009	3146	746	3136	67071	Oggersheim
Adolf-Diesterweg-Straße u 59 - 65	00009	3145	745	3145	67071	Oggersheim
Adolf-Diesterweg-Straße u 71 - 81	00009	3144	744	3144	67071	Oggersheim
Adolf-Diesterweg-Straße u 89 - 141	00009	3147	747	3147	67071	Oggersheim
Adolf-Diesterweg-Straße g 96 - 116	00009	3142	742	3142	67071	Oggersheim
Adolf-Diesterweg-Straße g 118 - 154	00009	3143	743	3143	67071	Oggersheim
Adolf-Kolping-Straße g 4 - 38	00010	3147	747	3147	67071	Oggersheim
Adolf-Kolping-Straße u 5 - 35	00010	3144	744	3144	67071	Oggersheim
Agirostraße u 1 - 17; g 2 - 22	00011	3131	731	3131	67071	Oggersheim
Agnes-Miegel-Weg u 1 - 31; g 2 - 18	00012	5216	916	5216	67067	Rheingönheim
Ahornweg g 2 - 20	00013	4122	522	4122	67067	Gartenstadt
Aichgasse u 1 - 19; g 2 - 14	00014	3131	731	3131	67071	Oggersheim
Alberichstraße u 3 - 19; g 8 - 16	00015	1412	232	1412	67059	West
Albert-Haueisen-Ring u 1 - 17; g 2 - 28	00017	3114	714	3114	67071	Oggersheim
Albert-Haueisen-Ring u 27 - 67; g 36 - 62	00017	3115	715	3114	67071	Oggersheim
Albert-Haueisen-Ring u 69 - 75; g 64 - 70a	00017	3117	717	3116	67071	Oggersheim
Albert-Haueisen-Ring u 81 - 125; g 72	00017	3116	716	3116	67071	Oggersheim
Albin-Fleck-Platz	01265	3171	771	3143	67071	Oggersheim
Albrecht-Graefe-Weg u 1 - 13	00018	3194	794	3192	67071	Oggersheim
Alexander-Fleming-Straße u 1 - 31; g 2 - 50	00019	3194	794	3192	67071	Oggersheim
Alfonsstraße	00020	5142	442	5137	67065	Mundenheim
Alfred-Brehm-Straße u 1 - 35; g 2 - 18	00021	3142	742	3142	67071	Oggersheim
Alfred-Döblin-Straße u 1; g 8	00022	3134	734	3134	67071	Oggersheim
Allensteiner Weg u 1 - 7	00023	3512	852	3512	67071	Ruchheim
Almelstraße u 1 - 41; g 2 - 56	00024	5214	914	5214	67067	Rheingönheim
Alois-Hildenbrand-Straße u 1 - 21; g 2 - 18	00025	4214	814	4214	67067	Maudach
Alte Kaut u 3 - 37; g 2 - 38	00026	3514	854	3513	67071	Ruchheim
Alte Straße	00027	3151	751	3145	67071	Oggersheim
Alte Weinstraße u 1 - 35	00028	4210	810	4213	67067	Maudach
Alte Weinstraße u 23; g 2 - 30	00028	4216	816	000	67067	Maudach
Alter Bruderweg	00029	2218	638	2217	67069	Edigheim
Alter Frankenthaler Weg u 1 - 27; g 2 - 8	00030	3142	742	3142	67071	Oggersheim
Alter Frankenthaler Weg u 29 - 51; g 10 - 40	00030	3143	743	3143	67071	Oggersheim
Alter Frankenthaler Weg u 53 - 63	00030	3171	771	3143	67071	Oggersheim

u= ungerade; g= gerade, f= fortlaufende Hausnummern

A

Straßenname / Hausnummernbereich	Straßen- schlüssel	Statistischer Bezirk		Stimm- bezirk	Postleit- zahl	Stadtteil
		4-stellig	3-stellig			
Altfriedhofstraße u 7 - 17	00032	5213	913	5213	67067	Rheingönheim
Altholzweg u 1 - 33	00033	5215	915	5215	67065	Rheingönheim
Altholzweg g 4	00033	5216	916	5216	67065	Rheingönheim
Altrheinstraße u 1 - 51; g 2a - 58	00034	3112	712	3112	67071	Oggersheim
Altrheinweg u 11	00035	5141	441	5137	67061	Mundenheim
Altriper Straße u 13 - 41; g 8 - 28	00036	5138	438	5137	67065	Mundenheim
Altriper Straße u 43 - 97; g 32 - 74	00036	5137	437	5137	67065	Mundenheim
I. Altstadtgasse u 3 - 13; g 2 - 12	01160	3142	742	3142	67071	Oggersheim
II. Altstadtgasse u 1 - 9; g 6 - 16	01162	3142	742	3142	67071	Oggersheim
III. Altstadtgasse u 3 - 17	01164	3142	742	3142	67071	Oggersheim
IV. Altstadtgasse u 1 - 9; g 2 - 6	01166	3142	742	3142	67071	Oggersheim
V. Altstadtgasse u 21 - 37; g 4 - 12	01168	3142	742	3142	67071	Oggersheim
Altstadtplatz u 1 - 21; g 2	00037	3142	742	3142	67071	Oggersheim
Alwineweg u 1 - 3; g 2 - 6	00039	5214	914	5214	67067	Rheingönheim
Alwin-Mittasch-Platz u 1 - 11; g 2 - 12	00038	1524	324	1524	67063	Friesenheim
Am alten Graben	01185	1517	317	1516	67063	Friesenheim
Am Brückelgraben u 1 - 81; g 2 - 70	00040	3112	712	3112	67071	Oggersheim
Am Brückelgraben u 83 - 99	00040	3118	718	3112	67071	Oggersheim
Am Bubenpfad u 1a; g 2 - 4	00041	5142	442	5137	67065	Mundenheim
Am Dorfzaun u 1 - 7; g 2 - 10	00042	3519	859	3519	67071	Ruchheim
Am Fügenberg u 3 - 31; g 8 - 20	00043	4113	513	4113	67065	Gartenstadt
Am Hansenbusch u 11	00045	6115	641	2214	67069	Werksgelände
Am Hansenbusch g 28	00045	2352	672	2344	67069	Pfingstweide
Am Herrschaftsweiher u 1 - 51; g 2 - 16	00046	3515	855	3511	67071	Ruchheim
Am Hilbertshof	01191	1419	239	1412	67059	West
Am Hofgut u 9 - 33; g 4 - 32	00047	5137	437	5137	67065	Mundenheim
Am Horstgraben u 5 - 9; g 4 - 6a	00048	5216	916	5216	67067	Rheingönheim
Am Hüttengraben u 1 - 1a; g 2	00049	3517	857	3512	67071	Ruchheim
Am Kantor-Josef-Jacob-Platz u 1	00050	5214	914	5214	67067	Rheingönheim
Am Luitpoldhafen u 1 - 31; g 2 - 50	01187	1241	141	000	67061	Süd
Am Maudacher Schloss u 1 - 7; g 2 - 6	01196	4213	813	4213	67067	Maudach
Am Nepomuk	00051	3135	735	3135	67071	Oggersheim
Am Park u 3; g 2	00052	5213	913	5213	67067	Rheingönheim
Am Sandloch u 1 - 19; g 4 - 30	00053	5217	917	5213	67065	Rheingönheim
Am Schießgraben u 1 - 11; g 2 - 6	00054	3141	741	3133	67071	Oggersheim
Am Schlittweg	00055	1417	237	1411	67059	West
Am Schloßkanal u 5 - 25; g 2 - 24	00056	3135	735	3135	67071	Oggersheim
Am Speyerer Tor u 1 - 5; g 2 - 16	00057	3133	733	3133	67071	Oggersheim
Am Sportplatz	01261	3519	859	3519	67071	Ruchheim
Am Wegweiser u 1 - 5	00058	3519	859	3519	67071	Ruchheim
Am Weidenschlag u 1 - 41; g 4 - 144	00059	3113	713	3113	67071	Oggersheim
Am Weidenschlag g 2	00059	3118	718	3112	67071	Oggersheim
Amalienstraße u 1 - 9; g 6	00060	1413	233	1411	67059	West
Amselweg g 2 - 28	00062	1524	324	1524	67063	Friesenheim
Amsterdamer Straße u 1 - 23c; g 6 - 18	00063	2342	662	2342	67069	Pfingstweide
Amtsstraße u 1 - 13; g 2 - 12	00064	1114	014	1114	67059	Mitte

u= ungerade; g= gerade, f= fortlaufende Hausnummern

Straßenname / Hausnummernbereich	Straßen- schlüssel	Statistischer Bezirk		Stimm- bezirk	Postleit- zahl	Stadtteil
		4-stellig	3-stellig			
An der Bachfeg u 3 - 47; g 2 - 26	00065	3514	854	3513	67071	Ruchheim
An der Bleiche u 1 - 25; g 2 - 28	00066	3514	854	3513	67071	Ruchheim
An der Feuerwache	01170	5137	437	5137	67065	Mundenheim
An der Froschlache u 3 - 23	00067	1581	381	1581	67063	Friesenheim
An der Großen Blies u 1 - 35; g 2 - 36	01266	5122	422	5121	67065	Mundenheim
An der Kammerschleuse u 5 - 9	00068	1241	141	1241	67061	Süd
An der Kammerschleuse g 12 - 12a	00068	5141	441	5137	67061	Mundenheim
An der Kleinen Blies u 1 - 31	01267	5122	422	5121	67065	Mundenheim
An der Lehmgrube u 1 - 7; g 2	00069	4210	810	4213	67065	Maudach
An der Lüssgewanne u 3 - 5; g 2 - 14	00070	4210	810	4213	67065	Maudach
An der Mittagsweide u 1 - 123; g 4 - 38	00071	4210	810	4213	67065	Maudach
An der Radrennbahn	01186	1517	317	1516	67063	Friesenheim
An der Rheinschanze u 1	00072	1112	012	1111	67059	Mitte
An der Stadtmauer u 1 - 23; g 2 - 20	00073	3141	741	3133	67071	Oggersheim
Andreas-Streicher-Straße u 1 - 31; g 2 - 28	00074	3131	731	3131	67071	Oggersheim
Anebosstraße u 1 - 9; g 4 - 10	00075	5134	434	5134	67065	Mundenheim
Anglerstraße u 1 - 63	00076	2213	633	2213	67069	Edigheim
Anglerstraße g 2 - 148	00076	2214	634	2214	67069	Edigheim
Anilinstraße g 2 - 36	00077	1321	221	1325	67063	Nord-Hemshof
Anilinstraße u 29a - 39b	00077	1322	222	1325	67063	Nord-Hemshof
Anilinstraße u 41a - 53b; g 40 - 46	00077	1325	225	1325	67063	Nord-Hemshof
Annagasse u 19 - 23; g 18 - 34	00079	5136	436	5131	67065	Mundenheim
Anna-Roechling-Straße u 1 - 15; g 2 - 12	01262	5216	916	5216	67067	Rheingönheim
Annette-Kolb-Straße u 1 - 11; g 2 - 14	00080	5216	916	5216	67067	Rheingönheim
Anton-Ferner-Platz	00081	3146	746	3136	67071	Oggersheim
Armsünderweg g 34 - 46	00083	3161	761	3134	67071	Oggersheim
Arndtstraße u 1 - 19; g 4 - 20	00084	3131	731	3131	67071	Oggersheim
Arnimstraße u 1 - 37; g 2 - 34a	00085	1522	322	1521	67063	Friesenheim
Arnimstraße g 34b - 42	00085	1524	324	1524	67063	Friesenheim
Arno-Reinfrank-Weg	01169	1513	313	1513	67063	Friesenheim
Arnulfstraße u 15 - 43; g 2 - 50	00086	1225	125	1225	67061	Süd
Assenheimer Weg u 1 - 5; g 2	00087	5213	913	5213	67067	Rheingönheim
Assenheimer Weg g 118 - 120	00087	5221	921	5213	67065	Rheingönheim
Athener Straße u 3; g 8	00088	2344	664	2344	67069	Pfingstweide
Auf den Mutterstadter Graben u 1a	00001	3517	857	3512	67071	Ruchheim
Auf den Mutterstadter Graben g 2 - 4	00001	3512	852	3512	67071	Ruchheim
August-Bebel-Straße u 5 - 33; g 2 - 34	00089	2122	622	2122	67069	Oppau
August-Bebel-Straße u 35 - 65; g 36 - 80	00089	2123	623	2123	67069	Oppau
August-Bebel-Straße u 67 - 77; g 82 - 90	00089	2124	624	2123	67069	Oppau
August-Becker-Straße u 1 - 27; g 2 - 26	00090	2123	623	2123	67069	Oppau
August-Heller-Straße u 1 - 3; g 8 - 14	00091	5124	424	5121	67065	Mundenheim
August-Macke-Straße u 1 - 3; g 2 - 4	01178	1232	132	1231	67061	Süd
Auholzplatz	00092	2212	632	2212	67069	Edigheim
Auholzstraße u 1 - 19; g 2 - 32	00093	2212	632	2212	67069	Edigheim
Austraße u 1 - 45; g 2 - 34	00094	2111	611	2111	67069	Oppau
Azaleenweg u 1 - 15; g 2a	00095	4131	531	4131	67067	Gartenstadt

u= ungerade; g= gerade, f= fortlaufende Hausnummern

B

Straßenname / Hausnummernbereich	Straßen- schlüssel	Statistischer Bezirk		Stimm- bezirk	Postleit- zahl	Stadtteil
		4-stellig	3-stellig			
Bachgasse u 1a - 15; g 2	00096	3133	733	3133	67071	Oggersheim
Bad-Aussee-Straße u 1 - 91	00097	2111	611	2111	67069	Oppau
Bad-Aussee-Straße u 53a - 57a	00097	2129	629	2121	67069	Oppau
Badgasse u 1 - 23; g 4 - 24	00098	2212	632	2212	67069	Edigheim
Bahnhofstraße u 1a	00100	1112	012	1111	67059	Mitte
Bahnhofstraße u 1 - 17; g 2 - 8	00100	1113	013	1111	67059	Mitte
Bahnhofstraße u 31 - 37; g 10 - 22	00100	1114	014	1114	67059	Mitte
Bahnhofstraße u 39 - 55; g 24 - 30	00100	1115	015	1114	67059	Mitte
Bahnhofstraße u 61 - 63; g 40 - 48	00100	1116	016	1116	67059	Mitte
Bahnhofstraße u 73 - 83; g 52 - 58	00100	1122	022	1122	67059	Mitte
Bahnhofstraße u 85 - 103; g 60 - 68	00100	1123	023	1116	67059	Mitte
Bahnhofstraße u 113 - 119	00100	1124	024	1116	67059	Mitte
Bahnweg	01192	5216	916	5216	67067	Rheingönheim
Banater Straße u 1 - 19; g 2 - 20	00101	4144	544	4142	67065	Gartenstadt
Bannwasserstraße u 9 - 47; g 2 - 82	00102	2214	634	2214	67069	Edigheim
Bastenhorstweg	00103	1581	381	1581	67063	Friesenheim
Batschkastraße u 11 - 25; g 10 - 26a	00104	4141	541	4141	67065	Gartenstadt
Bauernwiesenstraße u 1 - 57; g 2 - 86	00105	1516	316	1516	67063	Friesenheim
Bauhausstraße u 1 - 29; g 8 - 24	00106	2112	612	2112	67069	Oppau
Bauhausstraße g 28 - 80	00106	2124	624	2123	67069	Oppau
Bauhausstraße u 31 - 81	00106	2123	623	2123	67069	Oppau
Bayernplatz	00107	1228	128	1224	67061	Süd
Bayernstraße g 32 - 62	00108	1224	124	1224	67061	Süd
Bayernstraße u 33 - 35	00108	1226	125	000	67061	Süd
Bayernstraße u 39 - 73	00108	1225	125	1225	67061	Süd
Bayreuther Straße u 3 - 5	00109	1415	235	1412	67059	West
Bayreuther Straße u 13 - 93; g 42 - 64c	00109	1414	234	1412	67059	West
Beethovenstraße u 5 - 19; g 2 - 28	00110	1234	134	1233	67061	Süd
Begüthenweg u 51; g 38	00111	1517	317	1516	67063	Friesenheim
Behrensstraße u 1 - 25; g 2 - 20	00112	2112	612	2112	67069	Oppau
Behringplatz	00113	1523	323	1523	67063	Friesenheim
Behringstraße g 4 - 8	00114	1523	323	1523	67063	Friesenheim
Bei der Wolfsgrube u 1 - 15; g 2 - 4	00115	3511	851	3511	67071	Ruchheim
Belgrader Straße	00116	2344	664	2344	67069	Pfingstweide
Benckiserplatz u 1	00117	1123	023	1116	67059	Mitte
Benckiserstraße u 35 - 47; g 22 - 30	00118	1116	016	1116	67059	Mitte
Benckiserstraße u 57 - 67; g 46 - 66	00118	1122	022	1122	67059	Mitte
Benckiserstraße u 71 - 87	00118	1123	023	1116	67059	Mitte
Benngewannstraße u 1 - 51; g 2 - 52	00119	5213	913	5213	67067	Rheingönheim
Benzstraße u 1 - 49; g 2 - 32	00120	1527	327	1526	67063	Friesenheim
Bergmannstraße u 1	00121	1326	226	1326	67063	Nord-Hemshof
Bergmannstraße g 8	00121	1325	225	1325	67063	Nord-Hemshof
Bergstraße u 1 - 7	00122	4210	810	4213	67067	Maudach
Bergstraße g 2 - 10	00122	4213	813	4213	67067	Maudach
Bergstraße u 11 - 13e	00122	4216	816	4216	67067	Maudach
Bergstraße g 12a - 32	00122	4212	812	4212	67067	Maudach

u= ungerade; g= gerade, f= fortlaufende Hausnummern

Straßenname / Hausnummernbereich	Straßen- schlüssel	Statistischer Bezirk		Stimm- bezirk	Postleit- zahl	Stadtteil
		4-stellig	3-stellig			
Bergstraße u 15 - 87	00122	4214	814	4214	67067	Maudach
Bergstraße g 34 - 44	00122	4211	811	4211	67067	Maudach
Bergzaberger Straße g 2 - 24	00123	4214	814	4214	67067	Maudach
Berliner Platz u 1	00124	1113	013	1111	67059	Mitte
Berliner Platz g 2	00124	1114	014	1114	67059	Mitte
Berliner Straße g 8 - 52	00125	1115	015	1114	67059	Mitte
Berliner Straße u 13 - 57	00125	1116	016	1116	67059	Mitte
Berner Weg g 24 - 34	00126	2341	661	2341	67069	Pfingstweide
Bernhard-Timm-Platz	00127	1313	213	1311	67063	Nord-Hemshof
Berthold-Schwarz-Straße u 1 - 45; g 2 - 30	00128	1523	323	1523	67063	Friesenheim
Bertolt-Brecht-Straße g 10 - 40	00129	3148	748	3134	67071	Oggersheim
Berwartsteinstraße u 39 - 49; g 42 - 50	00130	5139	439	5133	67065	Mundenheim
Berzeliusstraße u 1	00131	1325	225	1325	67063	Nord-Hemshof
Bessemerstraße u 1 - 23; g 4 - 24	00132	1326	226	1326	67063	Nord-Hemshof
Betty-Imperro-Straße u 5 - 7; g 4 - 10	00133	4113	513	4113	67067	Gartenstadt
Beuthener Straße u 1 - 13; g 4 - 12	00134	1515	315	1515	67063	Friesenheim
Bexbacher Straße u 1 - 45; g 2 - 36	00135	1583	383	1581	67063	Friesenheim
Bgm.-Butscher-Straße u 3 - 15; g 2 - 16	00136	5121	421	5121	67065	Mundenheim
Bgm.-Fries-Straße u 1 - 1b; g 2 - 2a	00184	2211	631	2211	67069	Edigheim
Bgm.-Fries-Straße u 1c - 69; g 4 - 48	00184	2212	632	2212	67069	Edigheim
Bgm.-Fries-Straße g 62 - 70	00184	2216	636	2216	67069	Edigheim
Bgm.-Grünzweig-Straße u 1 - 39	00137	1317	217	1316	67059	Nord-Hemshof
Bgm.-Grünzweig-Straße g 4 - 50	00137	1317	217	1316	67063	Nord-Hemshof
Bgm.-Grünzweig-Straße u 59 - 87	00137	1327	227	1326	67059	Nord-Hemshof
Bgm.-Günther-Janson-Platz	00138	2122	622	2122	67069	Oppau
Bgm.-Hoffmann-Straße g 12 - 20	00139	1116	016	1116	67059	Mitte
Bgm.-Horlacher-Straße u 1 - 35; g 2 - 18	00140	5215	915	5215	67065	Rheingönheim
Bgm.-Horlacher-Straße u 37 - 55; g 20 - 92	00140	5215	915	5215	67067	Rheingönheim
Bgm.-Krafft-Platz	00141	1234	134	1233	67061	Süd
Bgm.-Kutterer-Straße g 10 - 56	00142	1122	022	1122	67059	Mitte
Bgm.-Kutterer-Straße u 23 - 47	00142	1123	023	1116	67059	Mitte
Bgm.-Trupp-Straße u 1 - 35; g 2 - 36	00185	2111	611	2111	67069	Oppau
Bgm.-Trupp-Straße u 57 - 59; g 38	00185	2129	629	2121	67069	Oppau
Bgm.-Zorn-Platz g 2 - 14	00186	2123	623	2123	67069	Oppau
Binsenstraße u 5 - 13; g 6 - 20	00143	4212	812	4212	67067	Maudach
Birkenstraße u 1 - 17; g 2 - 20	00144	4214	814	4214	67067	Maudach
Bismarckstraße u 25 - 91	00145	1114	014	1114	67059	Mitte
Bismarckstraße g 34 - 126	00145	1113	013	1111	67059	Mitte
Bleichstraße u 19 - 23; g 18 - 24	00146	1222	122	1221	67061	Süd
Bleichstraße u 27 - 39; g 28 - 38	00146	1223	123	1223	67061	Süd
Bleichstraße u 41 - 47; g 54 - 56	00146	1214	114	1211	67061	Süd
Blieskasteler Straße u 1 - 25; g 2 - 28	00147	1528	328	1515	67063	Friesenheim
Bliesstraße g 2 - 12	00148	1418	238	1412	67059	West
Bliesstraße u 5 - 9; g 18 - 50	00148	1414	234	1412	67059	West
Blücherstraße u 1 - 59	00149	1316	216	1316	67063	Nord-Hemshof
Blücherstraße g 4 - 44	00149	1315	215	1314	67063	Nord-Hemshof

u= ungerade; g= gerade, f= fortlaufende Hausnummern

B

Straßenname / Hausnummernbereich	Straßen- schlüssel	Statistischer Bezirk		Stimm- bezirk	Postleit- zahl	Stadtteil
		4-stellig	3-stellig			
Blumenstraße u 1 - 17; g 2 - 22	00151	4212	812	4212	67067	Maudach
Blütenstraße u 1 - 31; g 2 - 30	00150	4212	812	4212	67067	Maudach
Blütenstraße u 33 - 63; g 34 - 60	00150	4211	811	4211	67067	Maudach
Bockenheimer Straße u 1 - 11; g 2 - 38	00152	4115	515	4115	67067	Gartenstadt
Böcklinstraße g 2	00153	1235	135	1235	67061	Süd
Böcklinstraße u 25	00153	5141	441	5137	67061	Mundenheim
Böhlstraße u 1 - 5; g 2 - 4	00154	1323	223	1323	67063	Nord-Hemshof
Bohngarten u 1 - 19; g 2 - 6	00155	2113	613	2113	67069	Oppau
Bohrgewanne u 1 - 1a	00156	3517	857	3512	67071	Ruchheim
Bolandenstraße u 9 - 29; g 10 - 28	00157	5212	912	5212	67067	Rheingönheim
Borsigstraße u 1 - 15; g 2 - 20	00158	1527	327	1526	67063	Friesenheim
Bozener Straße u 1 - 83; g 2 - 80	00159	4113	513	4113	67067	Gartenstadt
Brahmsstraße u 1 - 13	00161	1226	126	1225	67061	Süd
Brahmsstraße g 2 - 16	00161	1228	128	1224	67061	Süd
Brandenburger Straße u 1 - 15; g 2 - 16	00162	4111	511	4111	67065	Gartenstadt
Brändströmstraße u 1 - 19; g 2 - 18	00160	2122	622	2122	67069	Oppau
Brebacher Straße u 3; g 6 - 22	00164	1583	383	1581	67063	Friesenheim
Brechlochstraße u 7 - 37; g 2 - 52	00165	1516	316	1516	67063	Friesenheim
Breite Straße g 2 - 24a	00166	4213	813	4213	67067	Maudach
Breite Straße u 3 - 127a	00166	4212	812	4212	67067	Maudach
Breite Straße g 26 - 200	00166	4215	815	4212	67067	Maudach
Breite Straße u 141 - 143a	00166	4217	817	4212	67067	Maudach
Breitscheidstraße u 37	00167	2124	624	2123	67067	Oppau
Breitscheidstraße u 39 - 55; g 50 - 76	00167	2124	624	2123	67069	Oppau
Bremmenweg u 3; g 2	00168	2133	603	2113	67063	Oppau
Bremserstraße g 4 - 20	00169	1522	322	1521	67063	Friesenheim
Bremserstraße u 53 - 55	00169	1321	221	1325	67063	Nord-Hemshof
Bremserstraße u 79	00169	1326	226	1326	67063	Nord-Hemshof
Bremserstraße u 81 - 107	00169	1327	227	1326	67063	Nord-Hemshof
Bremserstraße g 84 - 88	00169	1524	324	1524	67063	Friesenheim
Bremserstraße g 100 - 130	00169	1527	327	1526	67063	Friesenheim
Breuil-le-Sec-Platz	01183	2122	622	2122	67069	Oppau
Bruchwiesenstraße u 1 - 25	00170	5124	424	5121	67059	Mundenheim
Bruchwiesenstraße g 2 - 32	00170	5121	421	5121	67059	Mundenheim
Bruchwiesenstraße g 144 - 148	00170	5123	423	5121	67059	Mundenheim
Bruchwiesenstraße u 295	00170	1415	235	1412	67059	West
Bruchwiesenstraße u 301 - 307	00170	1414	234	1412	67059	West
Bruchwiesenstraße g 310	00170	1413	233	1411	67059	West
Brucknerstraße u 1 - 15; g 2 - 14	00171	1224	124	1224	67061	Süd
Brückweg u 3 - 77; g 2 - 66	00173	5214	914	5214	67067	Rheingönheim
Bruderweg u 3 - 33; g 4 - 28	00172	2216	636	2216	67069	Edigheim
Brühlstraße u 1 - 23; g 2 - 42	00174	2213	633	2213	67069	Edigheim
Brunckstraße u 1 - 21	00176	1521	321	1521	67063	Friesenheim
Brunckstraße u 41 - 49	00176	1511	311	1512	67063	Friesenheim
Brunckstraße g 100	00176	6112	992	1512	67063	Werksgelände
Brunckstraße u 101 - 131	00176	1517	317	1516	67063	Friesenheim

u= ungerade; g= gerade, f= fortlaufende Hausnummern

B

Straßenname / Hausnummernbereich	Straßen- schlüssel	Statistischer Bezirk 4-stellig	3-stellig	Stimm- bezirk	Postleit- zahl	Stadtteil
Brunhildenstraße u 1 - 9	00177	1414	234	1412	67059	West
Brunhildenstraße g 2 - 12	00177	1412	232	1412	67059	West
Brunnenweg u 1 - 3	00178	3517	857	3512	67071	Ruchheim
Brunnenweg g 2 - 70	00178	3512	852	3512	67071	Ruchheim
Brunnenweg u 65	00178	3519	859	3519	67071	Ruchheim
Bruno-Körner-Straße u 1 - 21; g 2 - 8	00179	1412	232	1412	67059	West
Brüsseler Ring u 1 - 27; g 2 - 46	00175	2341	661	2341	67069	Pfingstweide
Brüsseler Ring u 29 - 65	00175	2342	662	2342	67069	Pfingstweide
Buchenstraße u 3 - 25; g 2 - 88	00180	4132	532	4132	67067	Gartenstadt
Buchnerstraße u 3 - 27; g 2 - 24	00181	2121	621	2121	67069	Oppau
Budapester Straße u 3 - 41; g 4 - 28	00182	2344	664	2344	67069	Pfingstweide
Budapester Straße u 45 - 51; g 30 - 60	00182	2341	661	2341	67069	Pfingstweide
Bukarester Weg u 3 - 9; g 4 - 20	00189	2344	664	2344	67069	Pfingstweide
Bunsenstraße u 7 - 27; g 4 - 22	00190	2121	621	2121	67069	Oppau
Burbacher Straße u 3 - 5; g 8 - 24	00191	1583	383	1581	67063	Friesenheim
Bürgerhof u 5	00183	1113	013	1111	67059	Mitte
Bürgerpark	00187	2344	664	2344	67069	Pfingstweide
Bürgerstraße u 1 - 15; g 2a - 14b	00188	1325	225	1325	67063	Nord-Hemshof
Burgundenstraße u 3 - 37; g 2 - 62	00192	1412	232	1412	67059	West
Burrweiler Straße u 3	00193	4216	816	4216	67067	Maudach
Buschweg u 1 - 15	00194	3149	749	3149	67071	Oggersheim

u= ungerade; g= gerade, f= fortlaufende Hausnummern

C

Straßenname / Hausnummernbereich	Straßen- schlüssel	Statistischer Bezirk		Stimm- bezirk	Postleit- zahl	Stadtteil
		4-stellig	3-stellig			
Carl-Auer-Straße u 1 - 13; g 2 - 14	00195	1527	327	1526	67063	Friesenheim
Carl-Bosch-Straße g 38	00196	6111	991	1325	67063	Werksgelände
Carl-Bosch-Straße g 56 - 142	00196	1521	321	1521	67063	Friesenheim
Carl-Bosch-Straße u 101	00196	1321	221	1325	67063	Nord-Hemshof
Carl-Bosch-Straße u 123 - 197	00196	1522	322	1521	67063	Friesenheim
Carl-Bosch-Straße g 150 - 174	00196	1512	312	1512	67063	Friesenheim
Carl-Bosch-Straße u 205 - 221	00196	1523	323	1523	67063	Friesenheim
Carl-Bosch-Straße u 225 - 257	00196	1513	313	1513	67063	Friesenheim
Carl-Clemm-Straße u 1 - 29; g 2 - 18	00197	1513	313	1513	67063	Friesenheim
Carl-Clemm-Straße u 31 - 75; g 20 - 64	00197	1514	314	1514	67063	Friesenheim
Carl-Friedrich-Gauß-Straße u 1 - 21; g 2 - 36	00198	1326	226	1326	67063	Nord-Hemshof
Carl-Ludwig-Fickeisen-Platz	01274	1123	023	1116	67059	Mitte
Carl-Wurster-Platz u 1 - 1a; g 2	00199	1313	213	1311	67063	Nord-Hemshof
Carolistraße u 1 - 27; g 6 - 22	00200	5213	913	5213	67067	Rheingönheim
Carolistraße u 31 - 49; g 24 - 40	00200	5212	912	5212	67067	Rheingönheim
Christian-Weiß-Straße u 5	00201	5123	423	5121	67067	Mundenheim
Christine-Teusch-Anlage u 7 - 61; g 2 - 48	00202	5216	916	5216	67067	Rheingönheim
Christoph-Kröwerath-Straße u 1 - 107; g 2 - 196	00203	3115	715	3114	67071	Oggersheim
Claudiusstraße u 3 - 11; g 2 - 8	00204	5215	915	5215	67067	Rheingönheim
Clodwigweg g 2 - 18	00205	3512	852	3512	67071	Ruchheim
Comeniusstraße u 1 - 47; g 4 - 32	00206	3145	745	3145	67071	Oggersheim
Cordovastraße u 1 - 35; g 2 - 20	00207	3131	731	3131	67071	Oggersheim
Croissant-Rust-Straße u 1 - 5	00208	4142	542	4142	67065	Gartenstadt
Croissant-Rust-Straße g 2 - 6	00208	4143	543	4143	67065	Gartenstadt

u= ungerade; g= gerade, f= fortlaufende Hausnummern

Straßenname / Hausnummernbereich	Straßen- schlüssel	Statistischer Bezirk		Stimm- bezirk	Postleit- zahl	Stadtteil
		4-stellig	3-stellig			
Dackenheimer Straße u 3 - 27; g 2 - 14	00209	4121	521	4121	67067	Gartenstadt
Dagobertstraße u 1 - 13; g 2 - 14	00210	5133	433	5133	67065	Mundenheim
Dahlienweg u 1 - 17; g 2 - 18	00211	4122	522	4122	67067	Gartenstadt
Dalbergstraße u 1 - 33; g 2 - 30	00212	3132	732	3132	67071	Oggersheim
Damaschkestraße u 1 - 107; g 2 - 104	00213	4143	543	4143	67065	Gartenstadt
Dammbruchstraße u 1 - 27; g 2 - 34	00214	2122	622	2122	67069	Oppau
Dammstraße g 2	00215	1114	014	1114	67059	Mitte
Dammstraße g 12 - 18	00215	1115	015	1114	67059	Mitte
Dammstückerweg u 1 - 89; g 2 - 26	00216	2213	633	2213	67069	Edigheim
Dammstückerweg u 91 - 135; g 32 - 142	00216	2214	634	2214	67069	Edigheim
Dankwartweg u 1 - 27; g 2 - 24	00217	2217	637	2217	67069	Edigheim
Dannstadter Weg u 3 - 11; g 2 - 6	00218	5213	913	5213	67067	Rheingönheim
Dannstadter Weg u 17	00218	5218	918	5215	67067	Rheingönheim
Dannstadter Weg u 21 - 23	00218	5225	925	5215	67067	Rheingönheim
Danziger Platz u 1 - 21; g 6 - 30	00219	1116	016	1116	67059	Mitte
Defreggerstraße u 1 - 27; g 4 - 38	00220	1243	143	1241	67061	Süd
Deichstraße u 5 - 9; g 2 - 8	00221	2212	632	2212	67069	Edigheim
Deichstraße u 13 - 77; g 10 - 78	00221	2213	633	2213	67069	Edigheim
Deidesheimer Straße u 1 - 37; g 2 - 8	00222	4123	523	4123	67067	Gartenstadt
Denisstraße u 5 - 7; g 6	00223	1313	213	1311	67063	Nord-Hemshof
Dessauer Straße u 7 - 59	00224	1312	212	1311	67063	Nord-Hemshof
Deutsche Straße u 3 - 27; g 28	00225	1413	233	1411	67059	West
Dhauner Straße u 1 - 127; g 2 - 132	00226	4115	515	4115	67067	Gartenstadt
Diedesfelder Weg u 3 - 77; g 2 - 52	00227	4115	515	4115	67067	Gartenstadt
Diemersteinstraße u 1 - 5; g 2 - 8	00228	5139	439	5133	67065	Mundenheim
Dieselstraße u 1 - 17; g 2 - 18	00229	1526	326	1526	67063	Friesenheim
Dietlindstraße u 3 - 27; g 2 - 58	00230	2217	637	2217	67069	Edigheim
Dietrichweg	00231	2217	637	2217	67069	Edigheim
Dirmsteiner Weg u 1 - 47; g 4 - 26	00232	3519	859	3519	67071	Ruchheim
Don-Carlos-Straße u 3 - 17; g 2 - 6	00234	3132	732	3132	67071	Oggersheim
Donnersbergweg u 1 - 3; g 2 - 4	00235	5123	423	5121	67059	Mundenheim
Dorisstraße u 1 - 21; g 2 - 14	00236	5139	439	5133	67065	Mundenheim
Dorothea-Erxleben-Platz	00237	1326	236	1326	67063	Nord-Hemshof
Dörrhorststraße u 1 - 15; g 2 - 18	00233	1122	022	1122	67059	Mitte
Dörrhorststraße u 17 - 37; g 36 - 44	00233	1123	023	1116	67059	Mitte
Dr.-Hans-Wolf-Platz u 1	00238	2342	662	2342	67069	Pfingstweide
Dr.-Schierbel-Straße u 1 - 3; g 2 - 20	00239	1512	312	1512	67063	Friesenheim
Drachenfelsstraße u 1 - 5a; g 2 - 6a	00240	5138	438	5137	67065	Mundenheim
Drachenfelsstraße u 7 - 47; g 8 - 56	00240	5137	437	5137	67065	Mundenheim
Drosselweg u 1 - 7; g 2 - 6	00241	1524	324	1524	67063	Friesenheim
Dubliner Straße u 1 - 13; g 2 - 14	00242	2342	662	2342	67069	Pfingstweide
Dubliner Straße u 21 - 25; g 30	00242	2343	663	2343	67069	Pfingstweide
Dudweilerhof u 1 - 11; g 2 - 12	00243	1515	315	1515	67063	Friesenheim
Dürerplatz	00244	1235	135	1235	67061	Süd
Dürerstraße u 19 - 43; g 12 - 40	00245	1235	135	1235	67061	Süd
Dürkheimer Straße u 1 - 59	00246	3141	741	3133	67071	Oggersheim

u= ungerade; g= gerade, f= fortlaufende Hausnummern

D

Straßenname / Hausnummernbereich	Straßen- schlüssel	Statistischer Bezirk 4-stellig	3-stellig	Stimm- bezirk	Postleit- zahl	Stadtteil
Dürkheimer Straße g 2 - 94	00246	3142	742	3142	67071	Oggersheim
Dürkheimer Straße u 63 - 89	00246	3146	746	3136	67071	Oggersheim
Dürkheimer Straße u 91	00246	3145	745	3145	67071	Oggersheim
Dürkheimer Straße g 230 - 234	00246	3152	752	3147	67071	Oggersheim

u= ungerade; g= gerade, f= fortlaufende Hausnummern

Straßenname / Hausnummernbereich	Straßen- schlüssel	Statistischer Bezirk		Stimm- bezirk	Postleit- zahl	Stadtteil
		4-stellig	3-stellig			
Ebereschenweg u 1 - 69; g 2 - 66	00247	4122	522	4122	67067	Gartenstadt
Ebereschenweg u 71 - 123; g 68 - 110	00247	4131	531	4131	67067	Gartenstadt
Eberburgstraße u 1 - 53; g 2 - 118	00248	5135	435	5135	67065	Mundenheim
Ebertpark	00249	1529	329	1515	67063	Friesenheim
Ebertstraße u 1 - 45	00250	1527	327	1526	67063	Friesenheim
Ebertstraße g 2 - 46	00250	1526	326	1526	67063	Friesenheim
Eckermannstraße u 1 - 61; g 2 - 22	00251	1512	312	1512	67063	Friesenheim
Eckewartweg g 2 - 8	00252	2217	637	2217	67069	Edigheim
Edenkobener Straße u 1 - 11; g 8 - 12	00253	4121	521	4121	67067	Gartenstadt
Edesheimer Straße u 3 - 11; g 2 - 12	00254	4216	816	4216	67067	Maudach
Edigheimer Straße g 2 - 22	00255	2112	612	2112	67069	Oppau
Edigheimer Straße u 3 - 27	00255	2111	611	2111	67069	Oppau
Edigheimer Straße u 29 - 127; g 58a	00255	2121	621	2121	67069	Oppau
Edigheimer Straße g 110	00255	2123	623	2123	67069	Oppau
Edigheimer Straße u 139 - 161; g 26 - 102	00255	2122	622	2122	67069	Oppau
Edinburger Weg u 5 - 9; g 8 - 12	00256	2343	663	2343	67069	Pfingstweide
Eduard-Jost-Straße u 1 - 29; g 2 - 30	00257	5212	912	5212	67067	Rheingönheim
Egellstraße u 1 - 21; g 2 - 50	00258	3132	732	3132	67071	Oggersheim
Eibenstraße u 3 - 33	00259	4124	524	4124	67067	Gartenstadt
Eichendorffstraße u 1 - 79; g 16 - 28	00260	5112	412	5111	67065	Mundenheim
Eichendorffstraße g 2 - 14	00260	5111	411	5111	67065	Mundenheim
Eichenstraße u 1 - 73; g 2a - 80	00261	4124	524	4124	67067	Gartenstadt
Einsteinstraße u 1 - 17; g 4 - 14	00262	2121	621	2121	67069	Oppau
Eisenbahnstraße u 5 - 47; g 4 - 38	00263	5213	913	5213	67067	Rheingönheim
Eisenbahnstraße g 40 - 44	00263	5212	912	5212	67067	Rheingönheim
Eisenbahnstraße u 57 - 71; g 52 - 64	00263	5211	911	5213	67067	Rheingönheim
Elbinger Weg u 1 - 21; g 12	00264	3512	852	3512	67071	Ruchheim
Elisabethstraße u 1 - 39; g 2 - 32	00265	3132	732	3132	67071	Oggersheim
Ellerstadter Straße u 1 - 145; g 2 - 72	00266	3512	852	3512	67071	Ruchheim
Emil-Nolde-Straße u 1 - 11; g 2 - 12	01180	1232	132	1231	67061	Süd
Emmi-Knauber-Platz	00267	1414	234	1412	67059	West
Emy-Roeder-Anlage u 1 - 75; g 2 - 58	00268	5216	916	5216	67067	Rheingönheim
Entenstraße u 11 - 27; g 14 - 28	00269	5137	437	5137	67065	Mundenheim
Eppsteiner Weg u 1 - 11; g 2 - 8	00270	3142	742	3142	67071	Oggersheim
Erasmus-Bakke-Straße u 1 - 53	00271	1514	314	1514	67063	Friesenheim
Erasmus-Bakke-Straße g 2 - 58	00271	1513	313	1513	67063	Friesenheim
Erbachstraße u 15 - 23; g 18 - 20	00272	5211	911	5213	67065	Rheingönheim
Erbgasse g 2 - 22	00273	5136	436	5131	67065	Mundenheim
Erbprinz-Josef-Straße u 1 - 33	00274	3136	736	3136	67071	Oggersheim
Erbprinz-Josef-Straße g 2 - 22	00274	3133	733	3133	67071	Oggersheim
Erfurter Ring u 1 - 167; g 2 - 52	00275	3511	851	3511	67071	Ruchheim
Erich-Kästner-Straße u 5 - 27; g 16 - 28	00276	3134	734	3134	67071	Oggersheim
Erich-Reimann-Straße u 1 - 5; g 24	00277	5151	451	5111	67061	Mundenheim
Erich-Reimann-Straße g 90 - 100	00277	1227	127	1225	67061	Süd
Erich-Rockenbach-Straße u 5 - 21; g 2 - 20	00278	3117	717	3116	67071	Oggersheim
Erich-Schug-Straße u 1 - 39; g 2 - 16	00279	3116	716	3116	67071	Oggersheim

u= ungerade; g= gerade, f= fortlaufende Hausnummern

E

Straßenname / Hausnummernbereich	Straßen- schlüssel	Statistischer Bezirk		Stimm- bezirk	Postleit- zahl	Stadtteil
		4-stellig	3-stellig			
Erika-Mann-Straße g 2 - 12	01263	5216	916	5216	67067	Rheingönheim
Erlenstraße u 3 - 11; g 4	00280	2212	632	2212	67069	Edigheim
Ernst-Bloch-Platz	00281	1231	131	1231	67061	Süd
Ernst-Boehe-Straße u 15 - 25; g 4 - 12	00282	5123	423	5121	67059	Mundenheim
Ernst-Eiselen-Straße u 1 - 85; g 2 - 28	00283	2114	614	2114	67069	Oppau
Ernst-Kunz-Straße u 1 - 63; g 2 - 104	00284	3116	716	3116	67071	Oggersheim
Ernst-Lehmann-Straße u 1 - 37; g 2 - 42	00285	1526	326	1526	67063	Friesenheim
Erpolzheimer Straße u 1 - 21; g 4 - 34	00286	4121	521	4121	67067	Gartenstadt
Erwin-Brünisholz-Weg g 4 - 42	00287	3114	714	3114	67071	Oggersheim
Erzbergerstraße g 14 - 34	00288	1327	227	1326	67063	Nord-Hemshof
Erzbergerstraße g 42 - 66	00288	1527	327	1526	67063	Friesenheim
Erzbergerstraße u 65 - 99	00288	1529	329	1515	67063	Friesenheim
Erzbergerstraße g 68 - 84	00288	1526	326	1526	67063	Friesenheim
Erzbergerstraße g 86 - 112	00288	1525	325	1525	67063	Friesenheim
Erzbergerstraße u 109 - 113	00288	1528	328	1515	67063	Friesenheim
Eschenbachstraße u 1 - 25; g 2 - 20	00289	1521	321	1521	67063	Friesenheim
Eschenbachstraße u 27 - 61	00289	1512	312	1512	67063	Friesenheim
Eschenbachstraße g 28 - 72	00289	1511	311	1512	67063	Friesenheim
Eschenbachstraße u 63 - 69	00289	1516	316	1516	67063	Friesenheim
Eschenbachstraße u 71 - 85	00289	1517	317	1516	67063	Friesenheim
Eugen-Roth-Straße u 1 - 19; g 4 - 10	01198	3116	716	3116	67071	Oggersheim
Europaplatz u 1 - 5	00291	1314	214	1314	67063	Nord-Hemshof

u= ungerade; g= gerade, f= fortlaufende Hausnummern

Straßenname / Hausnummernbereich	Straßen- schlüssel	Statistischer Bezirk		Stimm- bezirk	Postleit- zahl	Stadtteil
		4-stellig	3-stellig			
Faberstraße u 1 - 59; g 8 - 54	00293	1525	325	1525	67063	Friesenheim
Fabrikstraße u 7 - 23	00294	1323	223	1323	67063	Nord-Hemshof
Falkenstraße u 3 - 19	00295	1325	225	1325	67063	Nord-Hemshof
Fasanenstraße u 3 - 21; g 4 - 16	00296	5131	431	5131	67065	Mundenheim
Faselwiese u 5 - 29; g 4 - 16	00297	2217	637	2217	67069	Edigheim
Fautwiesenstraße u 1	00298	5131	431	5131	67069	Mundenheim
Fautwiesenstraße u 1a - 23; g 2 - 18	00298	5131	431	5131	67065	Mundenheim
Feldstraße u 1 - 3; g 2 - 6	00299	5212	912	5212	67067	Rheingönheim
Ferdinand-Freiligrath-Straße u 1 - 39	00300	5112	412	5111	67065	Mundenheim
Fichtestraße u 7 - 9; g 2 - 24	00301	1524	324	1524	67063	Friesenheim
Fieskostraße u 1 - 37	00303	3131	731	3131	67071	Oggersheim
Fieskostraße g 2 - 50	00303	3132	732	3132	67071	Oggersheim
Finkenweg u 5 - 23; g 6 - 24	00304	1524	324	1524	67063	Friesenheim
Fischerstraße u 1 - 29; g 2 - 10	00305	2212	632	2212	67069	Edigheim
Fleckensteinstraße u 3 - 13; g 4 - 14	00306	5134	434	5134	67065	Mundenheim
Fliederweg g 2 - 4	00307	4123	523	4123	67067	Gartenstadt
Flomersheimer Straße u 11 - 51; g 2 - 4	00309	3152	752	3147	67071	Oggersheim
Florastraße u 1 - 19; g 2 - 20	00310	5136	436	5131	67065	Mundenheim
Flößerstraße u 1 - 25; g 2 - 30	00308	5137	437	5137	67065	Mundenheim
Flurstraße u 3 - 3a; g 2a - 10	00311	5135	435	5135	67065	Mundenheim
Fontanestraße u 1 - 27	00312	1212	112	1212	67061	Süd
Fontanestraße g 2 - 8	00312	1211	111	1211	67061	Süd
Fontanestraße u 31 - 37	00312	1213	113	1212	67061	Süd
Forster Straße u 1 - 33; g 2 - 40	00313	4123	523	4123	67067	Gartenstadt
Frankenfelsstraße u 5 - 13; g 6 - 60	00315	3132	732	3132	67071	Oggersheim
Frankenstraße u 1 - 11; g 8 - 12	00316	2113	613	2113	67069	Oppau
Frankenthaler Straße g 56	00317	1317	217	1316	67059	Nord-Hemshof
Frankenthaler Straße u 71 - 89	00317	1416	236	1411	67059	West
Frankenthaler Straße u 123 - 229; g 70 - 254	00317	1417	237	1411	67059	West
Franklinstraße u 1 - 31; g 2 - 28	00318	1523	323	1523	67063	Friesenheim
Franz-Heller-Platz	00319	5137	437	5137	67065	Mundenheim
Franz-Josef-Ehrhart-Straße u 1 - 7; g 2 - 6	00320	1412	232	1412	67059	West
Franz-Kehl-Platz	01194	1523	323	1523	67063	Friesenheim
Franz-Lappe-Straße u 1 - 13; g 4 - 20	00321	2121	621	2121	67069	Oppau
Franz-Mai-Passage	00322	3194	794	3192	67071	Oggersheim
Franz-Schädler-Straße u 1 - 31; g 2 - 28	00323	3142	742	3142	67071	Oggersheim
Franz-von-Sickingen-Straße u 1 - 17; g 2 - 12	00324	3146	746	3136	67071	Oggersheim
Franz-von-Sickingen-Straße u 23 - 47; g 16 - 34	00324	3142	742	3142	67071	Oggersheim
Franz-von-Sickingen-Straße u 49 - 57; g 36 - 46	00324	3143	743	3143	67071	Oggersheim
Franz-Zang-Straße u 3 - 7; g 2	00325	5123	423	5121	67059	Mundenheim
Freiastraße u 3 - 35; g 10	00326	1413	233	1411	67059	West
Freinsheimer Straße u 1 - 35; g 2 - 34	00327	4121	521	4121	67067	Gartenstadt
Friedelsheimer Straße u 1 - 19; g 2 - 18	00328	4121	521	4121	67067	Gartenstadt
Friedenspark	00329	1317	217	1316	67059	Nord-Hemshof
Friedensstraße u 17 - 115; g 2 - 98	00330	5212	912	5212	67067	Rheingönheim
Friedhofstraße u 5 - 27; g 2 - 14	00331	3514	854	3513	67071	Ruchheim

u= ungerade; g= gerade, f= fortlaufende Hausnummern

F

Straßenname / Hausnummernbereich	Straßen- schlüssel	Statistischer Bezirk		Stimm- bezirk	Postleit- zahl	Stadtteil
		4-stellig	3-stellig			
Friedlandweg u 1 - 17; g 4 - 8	00332	3512	852	3512	67071	Ruchheim
Friedrich-Bassemir-Straße u 3 - 9; g 10 - 32	00333	3147	747	3147	67071	Oggersheim
Friedrich-Burschell-Weg u 3 - 39; g 4 - 16	00334	3148	748	3134	67071	Oggersheim
Friedrich-Engelhorn-Platz	01275	1323	223	1323	67063	Nord-Hemshof
Friedrich-Haag-Platz	00335	3112	712	3112	67071	Oggersheim
Friedrich-Heene-Straße u 1 - 11	00336	1233	133	1233	67061	Süd
Friedrich-Hessing-Weg u 1 - 19; g 2 - 16	00337	3194	794	3192	67071	Oggersheim
Friedrich-Lux-Straße u 1 - 15	00338	1123	023	1116	67059	Mitte
Friedrich-Naumann-Straße u 1 - 31; g 2 - 28	00339	3147	747	3147	67071	Oggersheim
Friedrich-Profit-Straße u 1 - 37; g 2 - 22	00340	1516	316	1516	67063	Friesenheim
Friedrich-Profit-Straße g 24 - 40	00340	1512	312	1512	67063	Friesenheim
Friedrich-Profit-Straße u 39 - 57; g 42 - 60	00340	1511	311	1512	67063	Friesenheim
Friedrichstraße u 1 - 89	00341	2112	612	2112	67069	Oppau
Friedrichstraße g 2 - 34	00341	2113	613	2113	67069	Oppau
Friedrichstraße g 36 - 164	00341	2114	614	2114	67069	Oppau
Friedrichstraße u 91 - 117; g 62	00341	2115	615	2112	67069	Oppau
Friedrich-von-Bodelschwingh-Straße u 1 - 27; g 2 - 20	00292	3146	746	3136	67071	Oggersheim
Friedrich-von-Bodelschwingh-Straße u 29 - 39; g 22 - 30	00292	3142	742	3142	67071	Oggersheim
Friedrich-Wilhelm-Wagner-Platz u 3; g 2 - 22	00314	1114	014	1114	67059	Mitte
Friesenheimer Straße u 1 - 51	00342	2113	613	2113	67069	Oppau
Friesenheimer Straße g 2 - 48	00342	2111	611	2111	67069	Oppau
Friesenheimer Straße u 53 - 75; g 104	00342	2131	601	2113	67069	Oppau
Friesenheimer Weg	00343	4121	521	4121	67067	Gartenstadt
Friesenpark	00344	1513	313	1513	67063	Friesenheim
Friesenstraße g 2 - 32	00345	1513	313	1513	67063	Friesenheim
Frigenstraße u 1 - 9; g 2 - 12	00346	4219	819	4214	67065	Maudach
Fritz-Claus-Weg u 1 - 9; g 2 - 8	00347	4131	531	4131	67067	Gartenstadt
Fritz-Haber-Straße u 1 - 25; g 2 - 24	00348	2111	611	2111	67069	Oppau
Fritz-Lederle-Straße u 1 - 43; g 2 - 48	00349	3117	717	3116	67071	Oggersheim
Fritz-Schmidt-Straße u 1 - 9; g 6	00350	5213	913	5213	67067	Rheingönheim
Fritz-Schmidt-Straße u 11 - 27; g 8 - 22	00350	5212	912	5212	67067	Rheingönheim
Fritz-Trambauer-Straße	00351	2129	629	2121	67069	Oppau
Fritz-Winkler-Straße u 1 - 27; g 2 - 20	00352	2111	611	2111	67069	Oppau
Fröbelstraße u 1 - 25; g 2 - 30	00353	3145	745	3145	67071	Oggersheim
Fügener Weg u 1 - 29; g 2 - 32	00354	4113	513	4113	67067	Gartenstadt
Fuggerstraße u 1 - 111; g 6 - 112	00356	4143	543	4143	67065	Gartenstadt
Fürstenstraße g 2 - 68	00355	5132	432	5132	67065	Mundenheim
Fürstenstraße u 5 - 71	00355	5133	433	5133	67065	Mundenheim
Fußgönheimer Straße u 1 - 105	00357	3513	853	3513	67071	Ruchheim
Fußgönheimer Straße g 4 - 120a	00357	3514	854	3513	67071	Ruchheim
Fußgönheimer Straße u 107 - 129	00357	3518	858	3513	67071	Ruchheim

u= ungerade; g= gerade, f= fortlaufende Hausnummern

Straßenname / Hausnummernbereich	Straßen- schlüssel	Statistischer Bezirk		Stimm- bezirk	Postleit- zahl	Stadtteil
		4-stellig	3-stellig			
Gabelsbergerstraße u 1 - 19; g 4 - 16	00358	2122	622	2122	67069	Oppau
Gabelsbergerstraße u 21 - 55; g 20 - 48	00358	2123	623	2123	67069	Oppau
Gabriele-Münter-Straße u 1; g 10	00359	5216	916	5216	67067	Rheingönheim
Ganderhofstraße u 1 - 15; g 2 - 16	00361	1313	213	1311	67063	Nord-Hemshof
Ganghoferstraße u 13 - 47; g 10 - 36	00362	5111	411	5111	67065	Mundenheim
Gänsweidestraße u 1 - 11; g 2 - 20	00360	5215	915	5215	67065	Rheingönheim
Gartenstraße u 3 - 7; g 8a - 14	00363	1312	212	1311	67063	Nord-Hemshof
Gartenstraße u 9 - 17; g 16 - 30	00363	1313	213	1311	67063	Nord-Hemshof
1. Gartenweg g 26 - 36	01161	1323	223	1323	67063	Nord-Hemshof
1. Gartenweg u 29 - 39d	01161	1322	222	1325	67063	Nord-Hemshof
1. Gartenweg u 41c - 53d; g 38c - 50d	01161	1325	225	1325	67063	Nord-Hemshof
2. Gartenweg u 29c - 39d; g 30c - 40d	01163	1322	222	1325	67063	Nord-Hemshof
2. Gartenweg u 41c - 53d; g 42c - 54	01163	1325	225	1325	67063	Nord-Hemshof
3. Gartenweg u 29c - 39d; g 30c - 40	01165	1322	222	1325	67063	Nord-Hemshof
3. Gartenweg u 41c - 53d; g 42c - 54d	01165	1325	225	1325	67063	Nord-Hemshof
4. Gartenweg u 7a - 11; g 4a - 14b	01167	1321	221	1325	67063	Nord-Hemshof
Gaustraße u 1 - 31; g 2 - 32	00364	3141	741	3133	67071	Oggersheim
Gaustraße u 35 - 47; g 34 - 72	00364	3146	746	3136	67071	Oggersheim
Geibelstraße u 1 - 3	00365	1321	221	1325	67063	Nord-Hemshof
Geibelstraße u 41 - 93; g 26 - 72	00365	1522	322	1521	67063	Friesenheim
Geistergäßchen	00366	3514	854	3513	67071	Ruchheim
Geistgasse u 3 - 5; g 6 - 10	00367	3131	731	3131	67071	Oggersheim
Georg-Büchner-Straße u 5 - 31; g 2 - 26	00368	1213	113	1212	67061	Süd
Georg-Heieck-Straße u 1 - 51; g 2 - 76	00369	3117	717	3116	67071	Oggersheim
Georg-Herwegh-Straße u 1 - 43	00370	1213	113	1212	67061	Süd
Georg-Herwegh-Straße g 2a - 36	00370	1212	112	1212	67061	Süd
Georg-Hüter-Platz	00371	2122	622	2122	67069	Oppau
Georg-Lauer-Straße u 1 - 21; g 2 - 16	00372	3116	716	3116	67071	Oggersheim
Georg-Ludwig-Krebs-Straße u 1 - 17; g 4 - 32	00373	2113	613	2113	67069	Oppau
Georgstraße u 1 - 13; g 2 - 22	00374	5137	437	5137	67065	Mundenheim
Gerhard-Domagk-Straße u 1 - 17; g 4 - 16	00375	3194	794	3192	67071	Oggersheim
Gerhart-Hauptmann-Straße u 3 - 7; g 2 - 12	00376	2211	631	2211	67069	Edigheim
Germersheimer Straße u 1 - 11; g 2 - 24	00377	4216	816	4216	67067	Maudach
Gernotstraße u 1 - 13; g 2 - 6	00378	2212	632	2212	67069	Edigheim
Gernotstraße g 10 - 18	00378	2216	636	2216	67069	Edigheim
Gertrud-Bäumer-Straße u 3 - 21; g 2 - 8	00379	5216	916	5216	67067	Rheingönheim
Gewannenweg	00380	3514	854	3513	67071	Ruchheim
Gimmeldinger Straße u 1 - 3; g 2	00381	4121	521	4121	67067	Gartenstadt
Ginsterweg u 1 - 49; g 2 - 50	00382	4122	522	4122	67067	Gartenstadt
Girlassic-Park	00383	1528	328	1515	67063	Friesenheim
Giselherplatz u 1 - 11; g 2 - 4	00384	2216	636	2216	67069	Edigheim
Giselherstraße u 1 - 49	00385	2212	632	2212	67069	Edigheim
Giselherstraße g 4 - 34	00385	2215	635	2211	67069	Edigheim
Giselherstraße u 55 - 81; g 38 - 78	00385	2216	636	2216	67069	Edigheim
Giuliniplatz	00386	5134	434	5134	67065	Mundenheim
Giulinistraße g 2	00387	5241	941	5214	67065	Rheingönheim

u= ungerade; g= gerade, f= fortlaufende Hausnummern

G

Straßenname / Hausnummernbereich	Straßen- schlüssel	Statistischer Bezirk		Stimm- bezirk	Postleit- zahl	Stadtteil
		4-stellig	3-stellig			
Glockenloch u 1 - 11; g 6 - 14	00388	2217	637	2217	67069	Edigheim
Gneisenaustraße u 1; g 2 - 10	00389	1233	133	1233	67061	Süd
Goerdelerplatz g 6 - 16	00390	1324	224	1323	67063	Nord-Hemshof
Goerdelerplatz u 7 - 17	00390	1325	225	1325	67063	Nord-Hemshof
Goethestraße u 5 - 17; g 4 - 22	00393	1324	224	1323	67063	Nord-Hemshof
Goethestraße u 19; g 24 - 38	00393	1325	225	1325	67063	Nord-Hemshof
Goethestraße u 25 - 31	00393	1326	226	1326	67063	Nord-Hemshof
Göteborger Weg u 1 - 37	00391	2344	664	2344	67069	Pfingstweide
Grabenstraße u 3 - 37; g 34 - 36	00394	5214	914	5214	67067	Rheingönheim
Graebestraße g 2 - 16	00395	1325	225	1325	67063	Nord-Hemshof
Gräfenaustraße g 4 - 34	00396	1314	214	1314	67063	Nord-Hemshof
Gräfenaustraße u 23 - 27	00396	1316	216	1316	67063	Nord-Hemshof
Gräfenaustraße u 31 - 79	00396	1315	215	1314	67063	Nord-Hemshof
Grazer Straße u 17 - 39; g 18 - 40	00397	4112	512	4112	67067	Gartenstadt
Grenzhof u 1	00398	3518	858	3513	67071	Ruchheim
Grenzweg u 11 - 63; g 10 - 68	00399	3112	712	3112	67071	Oggersheim
Gronauer Straße u 1 - 67; g 60	00400	3512	852	3512	67071	Ruchheim
Große Blies	00401	5122	422	5121	67065	Mundenheim
Große Gasse u 1 - 17; g 2 - 14	00402	2112	612	2112	67069	Oppau
Große Gasse g 18 - 22	00402	2122	622	2122	67069	Oppau
Grosse Rohrlache	00403	3119	719	3113	67071	Oggersheim
Großpartstraße g 2a - 8	00404	3118	718	3112	67071	Oggersheim
Großwiesenstraße u 1 - 5; g 2 - 10	00405	5224	924	5215	67065	Rheingönheim
Grüner Hof u 1 - 27; g 2 - 58	00406	4123	523	4123	67067	Gartenstadt
Grünerstraße u 1 - 11; g 2 - 14a	00407	1223	123	1223	67061	Süd
Grünstadter Straße g 2 - 8	00408	4216	816	4216	67067	Maudach
Grünstadter Straße u 5 - 13	00408	4214	814	4214	67067	Maudach
Gudrunstraße u 13 - 37; g 2 - 38	00409	1413	233	1411	67059	West
Gunterstraße u 3 - 47; g 2 - 42	00410	2215	635	2211	67069	Edigheim
Gustav-Heinemann-Allee u 5	00411	1317	217	1316	67059	Nord-Hemshof
Gustav-Stresemann-Straße u 1 - 59; g 2 - 72	00412	3142	742	3142	67071	Oggersheim
Gutenbergstraße u 1 - 35; g 2 - 30	00413	2122	622	2122	67069	Oppau

u= ungerade; g= gerade, f= fortlaufende Hausnummern

Straßenname / Hausnummernbereich	Straßen- schlüssel	Statistischer Bezirk		Stimm- bezirk	Postleit- zahl	Stadtteil
		4-stellig	3-stellig			
Haardtstraße u 1 - 23; g 4 - 14	00414	3146	746	3136	67071	Oggersheim
Hafenpromenade u 1 - 13	01199	1233	133	1233	67061	Süd
Hafenstraße u 1 - 107	00416	1241	141	1241	67061	Süd
Hafenstraße g 2 - 124	00416	1243	143	1241	67061	Süd
Hafnergasse u 1 - 5; g 2 - 4	00417	3131	731	3131	67071	Oggersheim
Hagellochstraße u 33 - 49; g 40 - 50	00418	1512	312	1512	67063	Friesenheim
Hagellochstraße u 51 - 101; g 64 - 84	00418	1513	313	1513	67063	Friesenheim
Hagenstraße u 3 - 5; g 2 - 8	00419	2216	636	2216	67069	Edigheim
Halbergstraße u 21 - 31; g 48 - 62	00420	1231	131	1231	67061	Süd
Halbergstraße u 35 - 41; g 64 - 66	00420	1221	121	1221	67061	Süd
Hambacher Platz u 1	00421	4123	523	4123	67067	Gartenstadt
Hambacher Straße u 1; g 2 - 6	00422	4123	523	4123	67067	Gartenstadt
Händelstraße u 1 - 15; g 2 - 14	00415	1226	126	1225	67061	Süd
Hannelore-Kohl-Promenade	01171	1242	142	1241	67061	Süd
Hans-Böckler-Straße u 1 - 35; g 2 - 36	00423	3143	743	3143	67071	Oggersheim
Hans-Klüber-Platz	00424	1116	016	1116	67059	Mitte
Hans-Sachs-Straße u 1 - 13	00425	1233	133	1233	67061	Süd
Hans-Warsch-Platz u 21 - 25	00426	3133	733	3133	67071	Oggersheim
Hans-Warsch-Straße u 1 - 23; g 2 - 22	00427	3131	731	3131	67071	Oggersheim
Hardenburgstraße u 3 - 27; g 2 - 52	00428	5135	435	5135	67065	Mundenheim
Hartmannstraße g 2 - 64	00429	1313	213	1311	67063	Nord-Hemshof
Hartmannstraße u 9 - 55	00429	1314	214	1314	67063	Nord-Hemshof
Haselnußstraße g 6 - 36	00430	4124	524	4124	67067	Gartenstadt
Hauptstraße u 27; g 20 - 32	00431	5225	925	5215	67065	Rheingönheim
Hauptstraße u 101 - 117a; g 132 - 160	00431	5218	918	5215	67067	Rheingönheim
Hauptstraße u 119 - 233	00431	5213	913	5213	67067	Rheingönheim
Hauptstraße g 168 - 210	00431	5215	915	5215	67067	Rheingönheim
Hauptstraße g 212 - 310	00431	5214	914	5214	67067	Rheingönheim
Hauptstraße u 235 - 249	00431	5212	912	5212	67067	Rheingönheim
Hauptstraße u 255 - 259	00431	5219	919	5212	67065	Rheingönheim
Haveringallee	00432	1117	017	1111	67063	Mitte
Haydnstraße u 1 - 5; g 4 - 6	00433	1226	126	1225	67061	Süd
Hebelstraße u 1 - 19; g 2 - 20	00434	5112	412	5111	67065	Mundenheim
Heckenrosenweg u 1 - 3	00435	4123	523	4123	67067	Gartenstadt
Hedwig-Laudien-Ring u 1 - 45; g 2	00436	3134	734	3134	67071	Oggersheim
Hegelstraße u 51 - 61; g 44 - 50	00437	1523	323	1523	67063	Friesenheim
Heinigstraße u 1a - 69	00438	1122	022	1122	67059	Mitte
Heinigstraße g 20 - 58	00438	1116	016	000	67059	Mitte
Heinrich-Brüning-Straße u 5 - 25	00439	3147	747	3147	67071	Oggersheim
Heinrich-Caro-Straße u 7 - 27; g 4 - 28	00440	2111	611	2111	67069	Oppau
Heinrich-Halfen-Straße u 5 - 49; g 6 - 46	00441	3116	716	3116	67071	Oggersheim
Heinrich-Heine-Straße u 1 - 15; g 2 - 14	00442	1212	112	1212	67061	Süd
Heinrich-Lersch-Straße u 3 - 11; g 4 - 12	00443	2211	631	2211	67069	Edigheim
Heinz-Beck-Hof	00444	1113	013	1111	67059	Mitte
Heinz-Schifferdecker-Straße u 3 - 49; g 2 - 44	00445	3115	715	3114	67071	Oggersheim
Helen-Keller-Straße u 1 - 7	00446	1516	316	1516	67063	Friesenheim

u= ungerade; g= gerade, f= fortlaufende Hausnummern

H

Straßenname / Hausnummernbereich	Straßen- schlüssel	Statistischer Bezirk		Stimm- bezirk	Postleit- zahl	Stadtteil
		4-stellig	3-stellig			
Helsinkistraße u 5 - 19; g 2 - 14	00447	2344	664	2344	67069	Pfingstweide
Hemshofstraße u 19 - 75	00448	1324	224	1323	67063	Nord-Hemshof
Hemshofstraße g 38 - 84	00448	1323	223	1323	67063	Nord-Hemshof
Heny-Roos-Passage	00449	1112	012	1111	67059	Mitte
Herbert-Müller-Platz	00450	1527	327	1526	67063	Friesenheim
Herderstraße g 2 - 52	00451	5112	412	5111	67065	Mundenheim
Herderstraße u 3 - 37	00451	5111	411	5111	67065	Mundenheim
Hermann-Hesse-Straße u 1 - 11; g 2 - 46	00452	3134	734	3134	67071	Oggersheim
Hermann-Hofmann-Straße u 1 - 7; g 2 - 6	00453	1412	232	1412	67059	West
Hermann-Löns-Weg u 1 - 37; g 4 - 44	00454	4122	522	4122	67067	Gartenstadt
Herrenwaldstraße u 3 - 73; g 2 - 70	00455	1512	312	1512	67063	Friesenheim
Herzheimer Straße u 1 - 53; g 2 - 44	00456	4123	523	4123	67065	Gartenstadt
Herzogstraße u 3 - 19; g 4 - 8	00457	1228	128	1224	67061	Süd
Heuweg u 75 - 81; g 80 - 144	00458	4143	543	4143	67065	Gartenstadt
Heuweg g 88 - 94	00458	4142	542	4142	67065	Gartenstadt
Heuweg u 129; g 140	00458	5122	422	5121	67065	Mundenheim
Hildebrandstraße u 1 - 3; g 4 - 18	00459	2217	637	2217	67069	Edigheim
Hilde-Domin-Straße u 1 - 17; g 2 - 18	01264	5216	916	5216	67067	Rheingönheim
Hilgundstraße u 1 - 21; g 2 - 18	00460	5213	913	5213	67067	Rheingönheim
Hilgundstraße u 23 - 47; g 20 - 40	00460	5212	912	5212	67067	Rheingönheim
Hillensheimer Straße u 3 - 17; g 2 - 20	00461	3519	859	3519	67071	Ruchheim
Himmeroder Weg u 1 - 17	00462	3519	859	3519	67071	Ruchheim
Hindenburgstraße u 1 - 19; g 2 - 22	00463	4213	813	4213	67067	Maudach
Hindenburgstraße u 23 - 25; g 24 - 24a	00463	4212	812	4212	67067	Maudach
Hindenburgstraße u 25a - 51a; g 26 - 62	00463	4214	814	4214	67067	Maudach
Hinkelgasse u 3 - 25; g 4 - 26	00464	2112	612	2112	67069	Oppau
Hintere Burgstraße u 1 - 9; g 2 - 10	00465	1514	314	1514	67063	Friesenheim
Hintergasse u 1 - 7; g 2 - 14	00466	4213	813	4213	67067	Maudach
Hintergasse u 13 - 63; g 16 - 54	00466	4215	815	4212	67067	Maudach
Hinterm Dorf	00467	3513	853	3513	67071	Ruchheim
Hirschhornstraße u 1 - 25; g 2 - 20	00468	5212	912	5212	67067	Rheingönheim
Hochfeldstraße u 1 - 75	00469	4123	523	4123	67067	Gartenstadt
Hochfeldstraße g 8 - 36	00469	4124	524	4124	67067	Gartenstadt
Hochfeldstraße u 79 - 127	00469	4122	522	4122	67067	Gartenstadt
Hochfeldstraße u 131 - 155	00469	4131	531	4131	67065	Gartenstadt
Hochfeldstraße g 146 - 152	00469	4132	532	4132	67065	Gartenstadt
Höflichgäßchen u 1 - 9; g 2 - 8a	00470	4213	813	4213	67067	Maudach
Hofstraße u 1 - 49; g 2 - 38	00472	5133	433	5133	67065	Mundenheim
Hoheloogstraße u 1 - 7; g 2 - 16	00473	5138	438	5137	67065	Mundenheim
Hoheneckenstraße u 3 - 25	00474	5139	439	5133	67065	Mundenheim
Hoheneckenstraße g 4 - 94	00474	5138	438	5137	67065	Mundenheim
Hoheneckenstraße u 31 - 43	00474	5137	437	5137	67065	Mundenheim
Hohenzollernstraße g 2 - 50b	00475	1326	226	1326	67063	Nord-Hemshof
Hohenzollernstraße u 7a - 41	00475	1327	227	1326	67063	Nord-Hemshof
Hohenzollernstraße u 43 - 63	00475	1527	327	1526	67063	Friesenheim
Hohenzollernstraße g 52 - 82	00475	1524	324	1524	67063	Friesenheim

u= ungerade; g= gerade, f= fortlaufende Hausnummern

Straßenname / Hausnummernbereich	Straßen- schlüssel	Statistischer Bezirk		Stimm- bezirk	Postleit- zahl	Stadtteil
		4-stellig	3-stellig			
Hohenzollernstraße u 65 - 81	00475	1526	326	1526	67063	Friesenheim
Hohenzollernstraße u 83 - 123	00475	1525	325	1525	67063	Friesenheim
Hohenzollernstraße g 84 - 122	00475	1523	323	1523	67063	Friesenheim
Hoher Weg u 1 - 17	00476	5214	914	5214	67067	Rheingönheim
Hoher Weg g 2 - 12	00476	5215	915	5215	67067	Rheingönheim
Hoher Weg g 20 - 68	00476	5215	915	5215	67065	Rheingönheim
Hoher Weg u 29 - 117	00476	5216	916	5216	67065	Rheingönheim
Hoher Weg g 86 - 160	00476	5223	923	5215	67065	Rheingönheim
Hoher Weg u 187	00476	5242	942	5216	67065	Rheingönheim
Holbeinstraße u 1 - 43; g 2 - 44	00477	1235	135	1235	67061	Süd
Hölderlinstraße u 1 - 53; g 2 - 28	00471	3136	736	3136	67071	Oggersheim
Holzhofstraße u 1 - 27; g 2 - 32	00478	3141	741	3133	67071	Oggersheim
Homburger Straße u 1 - 19; g 2 - 10	00479	1528	328	1515	67063	Friesenheim
Hopfenstraße u 17 - 23; g 14 - 18	00480	5136	436	5131	67065	Mundenheim
Hornstraße u 1 - 9; g 10	00481	1231	131	1231	67061	Süd
Horstackerstraße u 1 - 59; g 4 - 60	00483	5121	421	5121	67065	Mundenheim
Horst-Schork-Straße u 1 - 25	00482	2111	611	2111	67069	Oppau
Horst-Schork-Straße u 35 - 73; g 46 - 92	00482	2113	613	2113	67069	Oppau
Horst-Schork-Straße g 42 - 44	00482	2131	601	2113	67069	Oppau
Horst-Schork-Straße u 77 - 117; g 98 - 188	00482	2114	614	2114	67069	Oppau
Hubertusstraße u 1 - 33; g 2 - 38	00484	5121	421	5121	67065	Mundenheim
Hugenottenstraße u 3 - 69; g 2 - 66	00486	2114	614	2114	67069	Oppau
Hugo-Rosenkranz-Straße u 1 - 37	00487	4214	814	4214	67067	Maudach
Hugo-Wolf-Straße u 1 - 49; g 2 - 50	00488	2114	614	2114	67069	Oppau
Humboldtstraße u 1 - 11; g 8 - 14a	00489	2121	621	2121	67069	Oppau
Hüttenmüllerstraße u 1 - 7; g 2 - 8	00485	1524	324	1524	67063	Friesenheim

u= ungerade; g= gerade, f= fortlaufende Hausnummern

Straßenname / Hausnummernbereich

**Straßen- Statistischer Bezirk Stimm- Postleit- Stadtteil
schlüssel 4-stellig 3-stellig bezirk zahl**

Ifflandstraße u 1 - 27; g 2 - 34	00490	3132	732	3132	67071	Oggersheim
Iggelheimer Weg u 1 - 47; g 6 - 30	00491	3512	852	3512	67071	Ruchheim
Ignaz-Büttner-Straße u 85 - 119; g 130	00492	4219	819	4214	67067	Maudach
Ilbesheimer Weg u 1 - 21; g 2 - 42	00493	4115	515	4115	67067	Gartenstadt
Ilseweg u 1 - 11	00494	5214	914	5214	67067	Rheingönheim
Im Biet u 1 - 15; g 2 - 16	00495	2123	623	2123	67069	Oppau
Im Brühlchen u 1 - 5; g 2 - 12	00496	4210	810	4213	67065	Maudach
Im Ebernest u 1 - 31; g 8 - 38	00497	3512	852	3512	67071	Ruchheim
Im Einsprung	00498	3112	712	3112	67071	Oggersheim
Im Gäßchen	00499	1516	316	1516	67063	Friesenheim
Im Hengstpark u 1 - 5; g 2 - 6	00500	3112	712	3112	67071	Oggersheim
Im Kappes u 1 - 3; g 2	00501	5215	915	5215	67065	Rheingönheim
Im Kurzen Winkel u 1 - 9; g 2 - 8	00502	4210	810	4213	67065	Maudach
Im Langen Winkel u 1 - 63; g 2 - 72	00503	4210	810	4213	67065	Maudach
Im Neubruch u 1 - 25; g 4 - 18	00505	5216	916	5216	67067	Rheingönheim
Im Rosenhof g 2 - 18	01188	5131	431	5131	67065	Mundenheim
Im Schelmenherschel u 1 - 5; g 2 - 6	00506	3112	712	3112	67071	Oggersheim
Im Zinkig u 1 - 127; g 70 - 164	00507	2217	637	2217	67069	Edigheim
Im Zinkig g 4 - 26	00507	2218	638	2217	67069	Edigheim
Im Zollhof u 1 - 5; g 2 - 4	00508	1111	011	1111	67061	Mitte
In den Aspen u 1 - 15; g 4 - 24	00509	1327	227	1326	67063	Nord-Hemshof
In den Hollergärten u 1 - 15; g 2 - 18	00510	3131	731	3131	67071	Oggersheim
In den Hopfengärten u 3 - 5; g 2 - 12	00511	4213	813	4213	67067	Maudach
In den Mooräckern u 1 - 13; g 4 - 14	00512	2114	614	2114	67069	Oppau
In den Neugärten u 3 - 43; g 4a - 46	00513	3137	737	3192	67071	Oggersheim
In den Neuwiesen	00514	1517	317	1516	67063	Friesenheim
In den Sandwiesen u 11 - 57; g 16 - 56	00515	1517	317	1516	67063	Friesenheim
In den Villen u 1 - 3; g 2 - 2a	00516	3516	856	3511	67071	Ruchheim
In den Weihergärten u 1 - 61; g 4a - 66	00517	3149	749	3149	67071	Oggersheim
In den Ziegelgärten u 1 - 21; g 2 - 32	00518	1583	383	1581	67063	Friesenheim
In der Mörschgewanne u 3 - 17a; g 6 - 58	00519	5219	919	5212	67065	Rheingönheim
Industriestraße u 1 - 3	00520	1327	227	1326	67063	Nord-Hemshof
Industriestraße u 5 - 53; g 2 - 50	00520	1531	331	1515	67063	Friesenheim
Industriestraße u 57 - 125; g 56 - 76	00520	1583	383	1581	67063	Friesenheim
Ingeborg-Bachmann-Straße u 1 - 21; g 2 - 16	00521	5216	916	5216	67067	Rheingönheim
Ingeborg-Drewitz-Weg u 1 - 9; g 4	00522	5216	916	5216	67067	Rheingönheim
Innsbrucker Weg u 1 - 53; g 2 - 34	00523	4113	513	4113	67067	Gartenstadt
Inselstraße u 1 - 23; g 2 - 24	00524	5141	441	5137	67065	Mundenheim
Irisstraße u 1 - 41; g 4 - 24	00525	4212	812	4212	67067	Maudach

u= ungerade; g= gerade, f= fortlaufende Hausnummern

Straßenname / Hausnummernbereich	Straßen- schlüssel	Statistischer Bezirk		Stimm- bezirk	Postleit- zahl	Stadtteil
		4-stellig	3-stellig			
Jacob-von-Lavale-Platz	00526	1214	114	1211	67061	Süd
Jaegerstraße u 1 - 5; g 4	00527	1114	014	1114	67059	Mitte
Jaegerstraße u 7 - 9	00527	1115	015	1114	67059	Mitte
Jägerweiher	00528	4125	525	4121	67067	Gartenstadt
Jahnstraße u 1 - 35; g 2 - 44	00529	2114	614	2114	67069	Oppau
Jakob-Binder-Straße u 5 - 11; g 8 - 16	00530	1313	213	1311	67063	Nord-Hemshof
Jakob-Binder-Straße u 13 - 33; g 20 - 30	00530	1314	214	1314	67063	Nord-Hemshof
Jakob-Scheller-Straße g 2 - 18	00531	2211	631	2211	67069	Edigheim
Jakobsgarten u 1 - 19; g 2 - 14	00532	2113	613	2113	67069	Oppau
Jakobsgasse u 1 - 7; g 2 - 6	00533	5214	914	5214	67067	Rheingönheim
Jenaer Weg u 1 - 19; g 2 - 24	00534	3131	731	3131	67071	Oggersheim
Johannes-Essig-Straße u 1 - 29; g 6 - 52	00535	4214	814	4214	67067	Maudach
Johannes-Frech-Straße u 1 - 31; g 4 - 42	00536	2114	614	2114	67069	Oppau
Johannes-Kamps-Platz	01174	1517	317	1516	67063	Friesenheim
Johannisbeerweg u 1 - 17; g 2 - 26	00537	4131	531	4131	67067	Gartenstadt
Josef-Huber-Straße u 1 - 27; g 4 - 28	00538	3132	732	3132	67071	Oggersheim
Josef-Huber-Straße u 29 - 45; g 36 - 56	00538	3136	736	3136	67071	Oggersheim
Josef-Queva-Park	00539	3135	735	3135	67071	Oggersheim
Joseph-Vögele-Straße u 1	01184	5221	921	5213	67067	Rheingönheim

u= ungerade; g= gerade, f= fortlaufende Hausnummern

K

Straßenname / Hausnummernbereich	Straßen- schlüssel	Statistischer Bezirk		Stimm- bezirk	Postleit- zahl	Stadtteil
		4-stellig	3-stellig			
Kaiserstraße u 1 - 23b; g 2 - 28	00547	4212	812	4212	67067	Maudach
Kaiserstraße u 25 - 47; g 44 - 60	00547	4214	814	4214	67067	Maudach
Kaiser-Wilhelm-Straße u 1 - 3	00546	1111	011	1111	67059	Mitte
Kaiser-Wilhelm-Straße u 5 - 7; g 6	00546	1112	012	1111	67059	Mitte
Kaiser-Wilhelm-Straße u 9 - 21; g 12-14 - 20	00546	1113	013	1111	67059	Mitte
Kaiser-Wilhelm-Straße u 23 - 39; g 28 - 32	00546	1114	014	1114	67059	Mitte
Kaiser-Wilhelm-Straße u 41 - 45	00546	1116	016	1116	67059	Mitte
Kaiser-Wilhelm-Straße g 44 - 52	00546	1115	015	1114	67059	Mitte
Kaiser-Wilhelm-Straße u 55 - 69; g 58 - 78	00546	1122	022	1122	67059	Mitte
Kaiser-Wilhelm-Straße g 82 - 94	00546	1123	023	1116	67059	Mitte
Kaiserwörthdamm u 1 - 5	00548	5137	437	5137	67065	Mundenheim
Kaiserwörthdamm u 15	00548	5142	442	5137	67065	Mundenheim
Kaiserwörthhafen	00549	5141	441	5137	67065	Mundenheim
Kallstadter Straße u 1 - 9; g 10 - 28	00550	4131	531	4131	67067	Gartenstadt
Kallstadter Straße u 15 - 65	00550	4146	546	4143	67067	Gartenstadt
Kallstadter Straße g 80	00550	4143	543	4143	67065	Gartenstadt
Kallstadter Straße g 88	00550	4142	542	4142	67065	Gartenstadt
Kallstadter Straße u 101 - 127; g 100 - 102	00550	4141	541	4141	67065	Gartenstadt
Kalmitstraße u 25	00551	5134	434	5134	67065	Mundenheim
Kalmusstraße u 5; g 2 - 14	00552	4212	812	4212	67067	Maudach
Kanaldamm u 21 - 23a	00553	2214	634	2214	67069	Edigheim
Kanalstraße u 1 - 13	00554	1312	212	1311	67063	Nord-Hemshof
Kanalstraße u 15 - 29; g 18 - 32	00554	1313	213	1311	67063	Nord-Hemshof
Kanalstraße u 43 - 57; g 40 - 66	00554	1315	215	1314	67063	Nord-Hemshof
Kanalstraße u 65 - 85; g 68 - 90	00554	1316	216	1316	67063	Nord-Hemshof
Kanalstraße u 87 - 105a; g 96 - 108	00554	1317	217	1316	67063	Nord-Hemshof
Kantor-Josef-Jacob-Platz	00555	5214	914	5214	67067	Rheingönheim
Kantstraße u 1 - 7; g 2 - 6	00556	2123	623	2123	67069	Oppau
Kapellengasse u 7 - 25; g 4 - 54	00557	3131	731	3131	67071	Oggersheim
Kappesgartenweg	00558	5151	451	5111	67065	Mundenheim
Karl-Bröger-Straße u 1 - 19; g 2 - 22	00559	5212	912	5212	67067	Rheingönheim
Karl-Dillinger-Straße u 7 - 147; g 6 - 64	00560	3114	714	3114	67071	Oggersheim
Karl-Glaser-Straße u 1 - 9; g 6 - 10	00561	2111	611	2111	67069	Oppau
Karl-Kornmann-Platz	00562	1115	015	1114	67059	Mitte
Karl-Krämer-Straße u 1 - 5; g 2 - 12	00563	1233	133	1233	67061	Süd
Karl-Kreuter-Straße u 3 - 7; g 6 - 56	00564	3113	713	3113	67071	Oggersheim
Karl-Legien-Straße u 1 - 35	00565	3142	742	3142	67071	Oggersheim
Karl-Legien-Straße g 2 - 66	00565	3143	743	3143	67071	Oggersheim
Karl-Linde-Straße u 1 - 13; g 2 - 18	00566	2121	621	2121	67069	Oppau
Karl-Lochner-Straße g 8 - 10	00567	3134	734	3134	67071	Oggersheim
Karl-Müller-Straße u 1	00568	1321	221	1325	67063	Nord-Hemshof
Karl-Otto-Braun-Straße u 7 - 23; g 2 - 32	00569	2121	621	2121	67069	Oppau
Karl-Räder-Straße u 5 - 9; g 2 - 12	00570	2211	631	2211	67069	Edigheim
Karl-Reiß-Straße u 1 - 9a; g 2 - 18	00571	5215	915	5215	67065	Rheingönheim
Karlsbader Straße g 2	00573	4142	542	4142	67065	Gartenstadt
Karlsbader Straße u 7 - 53	00573	4144	544	4142	67065	Gartenstadt

u= ungerade; g= gerade, f= fortlaufende Hausnummern

Straßenname / Hausnummernbereich	Straßen- schlüssel	Statistischer Bezirk		Stimm- bezirk	Postleit- zahl	Stadtteil
		4-stellig	3-stellig			
Karlsruher Gässel	00574	1113	013	1111	67059	Mitte
Karlstraße u 1 - 15; g 4 - 6	00575	1315	215	1314	67063	Nord-Hemshof
Karl-Theodor-Straße u 1 - 25; g 2 - 26	00572	3132	732	3132	67071	Oggersheim
Kärntner Straße u 1 - 15	00543	4114	514	4111	67065	Gartenstadt
Kärntner Straße g 2 - 64	00543	4112	512	4112	67065	Gartenstadt
Kärntner Straße u 17 - 45	00543	4111	511	4111	67065	Gartenstadt
Karolina-Burger-Straße u 1 - 63; g 2 - 42	00576	5136	436	5131	67065	Mundenheim
Karolinenstraße u 9 - 57; g 2 - 76	00577	2122	622	2122	67069	Oppau
Karpfenstraße u 1 - 9; g 2 - 12	00578	2213	633	2213	67069	Edigheim
Kastanienstraße u 1 - 25; g 2 - 32	00579	4132	532	4132	67065	Gartenstadt
Kastellstraße u 5 - 27; g 4 - 22	00580	5215	915	5215	67067	Rheingönheim
Käthe-Burkhardt-Weg g 2 - 18	00544	3114	714	3114	67071	Oggersheim
Käthe-Kollwitz-Allee u 3 - 93; g 2 - 92	00545	5216	916	5216	67067	Rheingönheim
Kekuléplatz u 1 - 7; g 2 - 8	00581	1521	321	1521	67063	Friesenheim
Keltenstraße u 1 - 9c; g 2 - 22	00582	3141	741	3133	67071	Oggersheim
Keltenstraße u 11 - 45; g 24 - 56	00582	3146	746	3136	67071	Oggersheim
Keplerstraße u 7 - 17; g 2 - 46	00583	1514	314	1514	67063	Friesenheim
Kerschensteinerstraße u 1 - 29; g 2 - 64	00584	3145	745	3145	67071	Oggersheim
Keßlerweg u 3 - 9; g 10 - 28	00585	5135	435	5135	67065	Mundenheim
Kettlerstraße u 1 - 23; g 2 - 24	00586	5133	433	5133	67065	Mundenheim
Kettlerstraße u 25 - 45; g 26 - 46	00586	5132	432	5132	67065	Mundenheim
Kief'scher Weiher	00587	5224	924	5215	67067	Rheingönheim
Kirchberggasse u 1 - 7; g 2 - 6	00588	5213	913	5213	67067	Rheingönheim
Kirchenstraße u 1 - 45	00589	2122	622	2122	67069	Oppau
Kirchenstraße g 2 - 122	00589	2112	612	2112	67069	Oppau
Kirchenstraße u 47 - 89	00589	2123	623	2123	67069	Oppau
Kirchenstraße u 91 - 93	00589	2124	624	2123	67069	Oppau
Kirchplatz u 1 - 7	00590	5139	439	5133	67065	Mundenheim
Klagenfurter Straße u 1 - 13; g 4 - 20	00591	1515	315	1515	67063	Friesenheim
Kleestraße u 1 - 39; g 10 - 26	00592	4211	811	4211	67067	Maudach
Kleine Almengasse u 1 - 13; g 8 - 12	00593	2112	612	2112	67069	Oppau
Kleiststraße u 1 - 41; g 2 - 32	00594	5111	411	5111	67065	Mundenheim
Klosterstraße u 1 - 29; g 2 - 30	00595	2111	611	2111	67069	Oppau
Knappengasse u 1 - 7; g 2 - 14	00597	4213	813	4213	67067	Maudach
Knappenwegstraße u 1 - 27; g 2 - 34	00598	5121	421	5121	67065	Mundenheim
Kneippstraße u 1 - 19; g 2 - 18	00599	1327	227	1326	67063	Nord-Hemshof
Knietschstraße u 3 - 7; g 4 - 8	00600	1511	311	1512	67063	Friesenheim
Knollstraße u 1 - 23; g 2 - 50	00601	1214	114	1211	67061	Süd
Königsbacher Straße u 1 - 51	00602	4123	523	4123	67067	Gartenstadt
Königsbacher Straße g 2 - 38	00602	4122	522	4122	67067	Gartenstadt
Königsbacher Straße u 53 - 69; g 40 - 150	00602	4121	521	4121	67067	Gartenstadt
Königsberger Straße u 1 - 19; g 2 - 18	00603	3511	851	3511	67071	Ruchheim
Königsplatz	00604	3146	746	3136	67071	Oggersheim
Königstraße u 1 - 99	00605	5212	912	5212	67067	Rheingönheim
Königstraße g 2 - 96	00605	5213	913	5213	67067	Rheingönheim
Kopenhagener Weg g 2 - 4e	00607	2344	664	2344	67069	Pfingstweide

u= ungerade; g= gerade, f= fortlaufende Hausnummern

K

Straßenname / Hausnummernbereich	Straßen- schlüssel	Statistischer Bezirk		Stimm- bezirk	Postleit- zahl	Stadtteil
		4-stellig	3-stellig			
Kopenhagener Weg u 9 - 37; g 6 - 40	00607	2343	663	2343	67069	Pfingstweide
Kopernikusstraße u 17 - 19; g 18	00608	1531	331	1515	67063	Friesenheim
Kopernikusstraße u 47 - 55	00608	1529	329	1515	67063	Friesenheim
Kopernikusstraße u 61 - 67	00608	1528	328	1515	67063	Friesenheim
Kopernikusstraße u 95 - 111	00608	1515	315	1515	67063	Friesenheim
Kornackerstraße u 5 - 65; g 2 - 36	00609	5214	914	5214	67067	Rheingönheim
Koschatplatz u 3 - 7; g 2 - 8	00610	1226	126	1225	67061	Süd
Koschatstraße u 1; g 2	00611	1226	126	1225	67061	Süd
Kranichstraße u 1 - 15; g 2 - 14	00612	2214	634	2214	67069	Edigheim
Krappstraße u 1 - 39; g 4 - 18	00613	4211	811	4211	67067	Maudach
Kreuzgasse u 1 - 5; g 2 - 6	00614	3133	733	3133	67071	Oggersheim
Kreuzgraben u 1	00615	3513	853	3513	67071	Ruchheim
Kreuzgraben u 11 - 21; g 2 - 28	00615	3518	858	3513	67071	Ruchheim
Kreuzholzstraße u 1 - 11; g 2 - 12	00616	2352	672	2344	67069	Pfingstweide
Kreuzstraße u 3 - 53; g 2 - 56	00617	1513	313	1513	67063	Friesenheim
Kreuzstraße u 57; g 58	00617	1516	316	1516	67063	Friesenheim
Kriemhildstraße u 1 - 21; g 2 - 24	00618	2215	635	2211	67069	Edigheim
Kriemhildstraße u 23 - 39; g 30 - 74	00618	2216	636	2216	67069	Edigheim
Krongasse u 1 - 17; g 4 - 20	00619	5136	436	5131	67065	Mundenheim
Kropsburgstraße u 1 - 13; g 4 - 6	00620	5135	435	5135	67065	Mundenheim
Krügerstraße u 1 - 25; g 4 - 26	00621	5133	433	5133	67065	Mundenheim
Krügerstraße u 27 - 61; g 28 - 64	00621	5132	432	5132	67065	Mundenheim
Krummlachstraße g 6	00622	1414	234	1412	67059	West
Krummlachstraße u 9 - 41; g 10	00622	1415	235	1412	67059	West
Krummlachstraße g 20	00622	5122	422	5121	67059	Mundenheim
Kuckucksweg u 1 - 3; g 2	00623	1524	324	1524	67063	Friesenheim
Kurfürstenstraße u 1 - 11; g 2 - 12	00625	1228	128	1224	67061	Süd
Kurfürstenstraße u 29 - 43	00625	1226	126	1225	67061	Süd
Kurfürstenstraße g 32 - 38	00625	1224	124	1224	67061	Süd
Kurfürstenstraße g 42 - 56	00625	1225	125	1225	67061	Süd
Kurt-Faber-Straße u 1 - 7; g 4 - 16	00626	2213	633	2213	67069	Edigheim
Kurt-Kern-Straße u 1 - 67; g 8 - 26	00627	4214	814	4214	67067	Maudach
Kurt-Kreiselmaier-Platz u 1	00628	3514	854	3513	67071	Ruchheim
Kurt-Schumacher-Straße u 1 - 19; g 2 - 28	00629	2112	612	2112	67069	Oppau
Kurt-Schumacher-Straße u 27 - 89; g 82 - 92b	00629	2122	622	2122	67069	Oppau
Kurt-Schumacher-Straße g 30 - 72	00629	2123	623	2123	67069	Oppau
Kurze Gasse u 5 - 9; g 2 - 10	00630	3142	742	3142	67071	Oggersheim
Kurze Straße u 1 - 17	00631	1323	223	1323	67063	Nord-Hemshof
Kurzweil u 1 - 11; g 2 - 12	00632	4213	813	000	67065	Maudach
Kußmaulstraße u 1 - 9; g 2 - 6	00633	1326	226	1326	67063	Nord-Hemshof

u= ungerade; g= gerade, f= fortlaufende Hausnummern

Straßenname / Hausnummernbereich	Straßen- schlüssel	Statistischer Bezirk		Stimm- bezirk	Postleit- zahl	Stadtteil
		4-stellig	3-stellig			
Lachnerstraße u 1 - 3	00634	1226	126	1225	67061	Süd
Lagerhausstraße g 10	00636	5141	441	5137	67061	Mundenheim
Lagerhausstraße u 17 - 67; g 12 - 14a	00636	1235	000	1235	67061	Süd
Lagerhausstraße u 77 - 117; g 16 - 24	00636	1234	134	1233	67061	Süd
Lagerplatzweg u 1 - 13; g 2 - 16	00637	1327	227	1326	67059	Nord-Hemshof
Lagewiesenstraße u 1 - 39; g 2 - 40	00638	1514	314	1514	67063	Friesenheim
Lambrechtter Straße u 5; g 4 - 10	00639	5212	912	5212	67067	Rheingönheim
Lambsheimer Straße u 1 - 11	00640	3152	752	3147	67071	Oggersheim
Landauer Straße u 3 - 29	00641	4216	816	4216	67067	Maudach
Landeckstraße u 1 - 37; g 38	00642	5138	438	5137	67065	Mundenheim
Landeshafen	00643	6115	995	2214	67059	Werksgelände
Langgartenstraße u 53; g 20 - 52	00644	1517	317	1516	67063	Friesenheim
Langgasse u 1 - 23; g 2 - 26	00645	2212	632	2212	67069	Edigheim
Langgewannstraße u 1 - 23; g 2 - 26	00646	3141	741	3133	67071	Oggersheim
Langgewannstraße u 25 - 33; g 28 - 38	00646	3146	746	3136	67071	Oggersheim
Lannerstraße	00647	1225	125	1225	67061	Süd
Lärchenweg u 1 - 13; g 2 - 14	00635	4122	522	4122	67067	Gartenstadt
Lausitzer Straße u 1 - 13; g 2 - 32	00648	4113	513	4113	67065	Gartenstadt
Lautereckenstraße g 8 - 12	00649	2121	621	2121	67069	Oppau
Leininger Straße u 1 - 53	00651	4121	521	4121	67067	Gartenstadt
Leininger Straße g 2 - 14	00651	4123	523	4123	67067	Gartenstadt
Leininger Straße g 26 - 110	00651	4122	522	4122	67067	Gartenstadt
Leinstraße u 3 - 19; g 4 - 14	00652	4211	811	4211	67067	Maudach
Leistadter Straße u 1 - 45; g 2 - 62	00653	4123	523	4123	67067	Gartenstadt
Lenastraße u 1 - 13; g 2 - 12	00654	1323	223	1323	67063	Nord-Hemshof
Lenbachstraße u 1 - 27; g 2 - 20	00655	1243	143	1241	67061	Süd
Lenbachstraße u 29; g 22	00655	1241	141	1241	67061	Süd
Leo-Falk-Straße u 1 - 7; g 2 - 8	00656	2114	614	2114	67069	Oppau
Leopoldstraße u 1 - 59; g 46 - 64	00657	1521	321	1521	67063	Friesenheim
Lessingstraße u 3 - 17; g 2 - 24	00658	3136	736	3136	67071	Oggersheim
Leuschnerstraße u 1 - 47b	00659	1325	225	1325	67063	Nord-Hemshof
Leuschnerstraße g 2 - 16	00659	1323	223	1323	67063	Nord-Hemshof
Leuschnerstraße g 18a - 40	00659	1321	221	1325	67063	Nord-Hemshof
Leuschnerstraße g 42 - 88	00659	1522	322	1521	67063	Friesenheim
Leuschnerstraße u 121 - 129	00659	1524	324	1524	67063	Friesenheim
Leuschnerstraße u 131 - 153	00659	1523	323	1523	67063	Friesenheim
Lichtenbergerstraße g 8 - 16	00660	1112	012	1111	67059	Mitte
Liebermannstraße u 1 - 9; g 2 - 6	00661	1521	321	1521	67063	Friesenheim
Liebigstraße u 29 - 39b; g 30a - 40b	00662	1322	222	1325	67063	Nord-Hemshof
Liebigstraße u 41a - 53b; g 42a - 54	00662	1325	225	1325	67063	Nord-Hemshof
Ligustergang u 1 - 29; g 2 - 32	00663	4122	522	4122	67067	Gartenstadt
Ligustergang u 43 - 59; g 44 - 54	00663	4131	531	4131	67067	Gartenstadt
Lilienstraße u 1 - 19; g 2 - 16	00664	2111	611	2111	67069	Oppau
Limburgerhofweg u 5 - 15	00665	5217	917	5213	67065	Rheingönheim
Limburgstraße u 3 - 21; g 10 - 28	00666	1314	214	1314	67063	Nord-Hemshof
Limesstraße u 1 - 13; g 2 - 12	00667	5215	915	5215	67065	Rheingönheim

u= ungerade; g= gerade, f= fortlaufende Hausnummern

L

Straßenname / Hausnummernbereich	Straßen- schlüssel	Statistischer Bezirk		Stimm- bezirk	Postleit- zahl	Stadtteil
		4-stellig	3-stellig			
Lina-Sommer-Weg u 1 - 7; g 2 - 6	00668	4131	531	4131	67067	Gartenstadt
Lina-Staab-Weg g 2 - 4	00669	3134	734	3134	67071	Oggersheim
Lindelbronnstraße u 1 - 13; g 2 - 24	00670	5134	434	5134	67065	Mundenheim
Lindenberger Straße u 1 - 25; g 4 - 64	00671	5212	912	5212	67067	Rheingönheim
Lindenstraße u 1 - 41; g 6 - 40	00672	4210	810	4213	67065	Maudach
Lindenstraße g 62 - 66	00672	4218	818	4214	67065	Maudach
Lipoidstraße u 1	00650	4219	819	4214	67067	Maudach
Lissaboner Straße u 1 - 9	00673	2341	661	2341	67069	Pfingstweide
Lisztstraße u 97 - 111a; g 106 - 138	00674	1226	126	1225	67061	Süd
Lisztstraße u 113 - 121	00674	1224	124	1224	67061	Süd
Lisztstraße g 140 - 178	00674	1228	128	1224	67061	Süd
Londoner Ring u 5 - 39	00676	2342	662	2342	67069	Pfingstweide
Londoner Ring u 55 - 107; g 2 - 72	00676	2343	663	2343	67069	Pfingstweide
Lore-Dauer-Straße u 1 - 75; g 4 - 16	00677	3116	716	3116	67071	Oggersheim
Lorientallee g 16	00679	1123	023	1116	67059	Mitte
Lorscher Straße u 1 - 39; g 8 - 14	00680	3519	859	3519	67071	Ruchheim
Löwenstraße u 1 - 15; g 2 - 16	00675	1513	313	1513	67063	Friesenheim
Lüderitzstraße u 1 - 91; g 2 - 84	00691	4142	542	4142	67065	Gartenstadt
Ludowicistraße u 1 - 69; g 2 - 66	00683	3514	854	3513	67071	Ruchheim
Ludwig-Bertram-Straße g 6 - 10	00684	1122	022	1122	67059	Mitte
Ludwig-Börne-Straße u 1 - 11; g 2 - 12	00685	1212	112	1212	67061	Süd
Ludwig-Guttmann-Straße u 11 - 13; g 2 - 6	00686	3192	792	3192	67071	Oggersheim
Ludwig-Reichling-Straße g 2 - 12	00687	5123	423	5121	67059	Mundenheim
Ludwigsplatz u 1 - 13a; g 2 - 12	00689	1113	013	1111	67059	Mitte
Ludwigstraße g 2 - 56	00690	1112	012	1111	67059	Mitte
Ludwigstraße u 11 - 85	00690	1113	013	1111	67059	Mitte
Ludwig-Wolker-Straße u 1	00688	2124	624	2123	67069	Oppau
Ludwig-Wolker-Straße g 40	00688	2115	615	2112	67069	Oppau
Luisenstraße u 1 - 23; g 2 - 28	00693	5213	913	5213	67067	Rheingönheim
Luitpoldhain	00694	5216	916	5216	67067	Rheingönheim
Luitpoldplatz	00695	1513	313	1513	67063	Friesenheim
Luitpoldstraße u 9 - 55	00696	1513	313	1513	67063	Friesenheim
Luitpoldstraße g 10 - 138	00696	1516	316	1516	67063	Friesenheim
Luitpoldstraße u 59 - 111	00696	1514	314	1514	67063	Friesenheim
Luitpoldstraße u 111b - 181; g 140 - 212	00696	1515	315	1515	67063	Friesenheim
Lungestraße u 1 - 3; g 2 - 4	00697	1521	321	1521	67063	Friesenheim
Lutherplatz	01268	1115	015	1114	67059	Mitte
Lutherstraße u 1 - 13; g 2 - 14	00698	1115	015	1114	67059	Mitte
Luxemburger Weg u 1 - 7; g 2 - 6	00699	2342	662	2342	67069	Pfingstweide

u= ungerade; g= gerade, f= fortlaufende Hausnummern

Straßenname / Hausnummernbereich	Straßen- schlüssel	Statistischer Bezirk		Stimm- bezirk	Postleit- zahl	Stadtteil
		4-stellig	3-stellig			
Madenburgstraße u 1 - 25; g 6 - 30	00700	5134	434	5134	67065	Mundenheim
Madriker Weg u 7	00701	2341	661	2341	67069	Pfingstweide
Madriker Weg u 13 - 15	00701	2343	663	2343	67069	Pfingstweide
Magdeburger Straße u 1 - 61; g 2 - 144	00702	3511	851	3511	67071	Ruchheim
Magnetbandstraße	01272	6112	992	1512	67063	Friesenheim
Maikammerer Weg u 5 - 15; g 2 - 20	00703	4115	515	4115	67067	Gartenstadt
Mailänder Weg u 1 - 11	00704	2341	661	2341	67069	Pfingstweide
Maler-Müller-Weg u 1 - 9; g 2 - 8	00705	4131	531	4131	67067	Gartenstadt
Malvestraße u 3 - 13; g 4 - 12	00706	4211	811	4211	67067	Maudach
Mannheimer Straße u 1 - 43	00707	3135	735	3135	67071	Oggersheim
Mannheimer Straße g 2 - 56	00707	3131	731	3131	67071	Oggersheim
Mannheimer Straße g 58 - 60a	00707	3137	737	3192	67071	Oggersheim
Mannheimer Straße u 61 - 195	00707	3191	791	3192	67071	Oggersheim
Mannheimer Straße g 78 - 214a	00707	3195	795	3192	67071	Oggersheim
Marbacher Straße u 3 - 31; g 4 - 24	00708	3132	732	3132	67071	Oggersheim
Margarethenstraße u 3 - 9; g 4 - 10	00709	1413	233	1411	67059	West
Maria-Luise-Hatzfeld-Platz	00710	5124	424	5121	67065	Mundenheim
Maria-Stuart-Straße u 1 - 23	00711	3132	732	3132	67071	Oggersheim
Marie-Juchacz-Allee u 5 - 223; g 2 - 54	00712	5216	916	5216	67067	Rheingönheim
Marienpark	00713	1327	227	1326	67063	Nord-Hemshof
Marienstraße u 5; g 8 - 12a	00714	1312	212	1311	67063	Nord-Hemshof
Marienstraße u 17 - 23; g 16 - 26	00714	1313	213	1311	67063	Nord-Hemshof
Markus-Sternlieb-Platz	01269	1225	125	1225	67061	Süd
Marschnerstraße u 1 - 13; g 2 - 14	00715	1226	126	1225	67061	Süd
Marsstraße u 1 - 53; g 2 - 56	00716	5132	432	5132	67065	Mundenheim
Martha-Saalfeld-Straße u 1 - 11	00717	3134	734	3134	67071	Oggersheim
Martin-Greif-Straße u 1 - 9; g 2 - 24	00718	5111	411	5111	67065	Mundenheim
Martinsgasse u 3 - 21; g 2 - 16	00719	2112	612	2112	67069	Oppau
Martinskirchplatz u 1	01197	4212	812	4212	67067	Maudach
Matthäus-Vogel-Straße u 1 - 19; g 2 - 20a	00720	3142	742	3142	67071	Oggersheim
Matthäus-Vogel-Straße u 21 - 33; g 22 - 34	00720	3143	743	3143	67071	Oggersheim
Maudacher Bruch	00721	4261	861	4212	67067	Maudach
Maudacher Straße u 5 - 57; g 6 - 58	00722	5132	432	5132	67065	Mundenheim
Maudacher Straße u 75 - 79; g 70 - 102	00722	5121	421	5121	67065	Mundenheim
Maudacher Straße u 89 - 135; g 114 - 120	00722	5124	424	5121	67065	Mundenheim
Maudacher Straße u 141 - 249	00722	4113	513	4113	67065	Gartenstadt
Maudacher Straße g 156 - 194	00722	4124	524	4124	67065	Gartenstadt
Maudacher Straße g 196 - 294	00722	4123	523	4123	67065	Gartenstadt
Maudacher Straße u 251 - 281	00722	4112	512	4112	67065	Gartenstadt
Maudacher Straße u 283 - 289	00722	4111	511	4111	67065	Gartenstadt
Maudacher Straße g 298	00722	4121	521	4121	67065	Gartenstadt
Maudacher Straße u 317	00722	4115	515	4115	67065	Gartenstadt
Maudacher Straße g 330 - 446	00722	4213	813	4213	67065	Maudach
Maudacher Straße u 375 - 447	00722	4210	810	4213	67065	Maudach
Max-Bill-Straße u 1 - 3; g 2	01177	1232	132	1231	67061	Süd
Maxdorfer Straße u 1 - 69	00726	3514	854	3513	67071	Ruchheim

u= ungerade; g= gerade, f= fortlaufende Hausnummern

M

Straßenname / Hausnummernbereich	Straßen- schlüssel	Statistischer Bezirk		Stimm- bezirk	Postleit- zahl	Stadtteil
		4-stellig	3-stellig			
Maxdorfer Straße g 4 - 60	00726	3511	851	3511	67071	Ruchheim
Maxdorfer Straße u 75 - 85	00726	3515	855	3511	67071	Ruchheim
Maximilianstraße u 1 - 13; g 2 - 34	00727	5139	439	5133	67065	Mundenheim
Maximilianstraße u 15 - 35	00727	5133	433	5133	67065	Mundenheim
Max-Pechstein-Straße u 1 - 5	01181	1233	133	1233	67061	Süd
Max-Pechstein-Straße g 2 - 12	01181	1232	132	1231	67061	Süd
Max-Planck-Straße u 5 - 23; g 2 - 18	00724	2121	621	2121	67069	Oppau
Max-Reger-Straße u 1 - 13; g 2 - 14	00725	1224	124	1224	67061	Süd
Maxstraße u 29 - 69	00728	1115	015	1114	67059	Mitte
Maxstraße g 36 - 90	00728	1114	014	1114	67059	Mitte
Mayenbergstraße u 1 - 25; g 2 - 26	00729	2215	635	2211	67069	Edigheim
Meckenheimer Straße g 2 - 20	00730	4115	515	4115	67067	Gartenstadt
Mecklenburger Straße g 2 - 16	00731	4114	514	4111	67065	Gartenstadt
Medardusweg g 4 - 8	00732	3519	859	3519	67071	Ruchheim
Mendelssohnstraße u 11 - 41; g 12 - 42	00733	1226	126	1225	67061	Süd
Mendelssohnstraße u 43 - 55; g 44 - 52	00733	1228	128	1224	67061	Süd
Menzelstraße u 1 - 33; g 2 - 34	00734	1243	143	1241	67061	Süd
Merianstraße u 5 - 19; g 2 - 12	00735	3135	735	3135	67071	Oggersheim
Merziger Straße u 1 - 23; g 2 - 24	00736	1528	328	1515	67063	Friesenheim
Messplatz	00737	1116	016	1116	67059	Mitte
Mettlacher Straße u 1 - 7; g 4	00738	1515	315	1515	67063	Friesenheim
Michaelsberg	00739	4261	861	4212	67067	Maudach
Michelsgasse u 1 - 13; g 6 - 12	00740	5131	431	5131	67065	Mundenheim
Mittelgasse g 2 - 6	00741	2215	635	2211	67069	Edigheim
Mittelhankweg u 1 - 7	00742	3519	859	3519	67071	Ruchheim
Mittelpartstraße u 1; g 2 - 2a	00743	3118	718	3112	67071	Oggersheim
Mittelstraße u 1 - 51	00744	4211	811	4211	67067	Maudach
Mittelstraße g 2 - 56	00744	4212	812	4212	67067	Maudach
Mittelweg	00745	2115	615	2112	67069	Oppau
Mittlerer Grasweg g 50 - 60	00746	4218	818	4214	67065	Maudach
Mittlerer Grasweg u 77 - 79	00746	4219	819	4214	67065	Maudach
Mohnstraße u 3 - 51; g 2a - 62	00748	4211	811	4211	67067	Maudach
Moltkestraße u 1 - 11; g 2 - 10	00749	1115	015	1114	67059	Mitte
Mörikestraße u 1 - 5; g 2 - 6	00747	3136	736	3136	67071	Oggersheim
Mörikestraße u 5a - 15; g 8 - 32	00747	3134	734	3134	67071	Oggersheim
Moskauer Straße u 1 - 21; g 14 - 18	00750	2344	664	2344	67069	Pfingstweide
Mottstraße u 7 - 11	00751	1312	212	1311	67063	Nord-Hemshof
Mozartstraße u 1 - 19; g 4 - 30	00752	1234	134	1233	67061	Süd
Mühlaustraße u 1 - 51	00753	2219	639	2217	67069	Edigheim
Mühlaustraße u 57 - 81; g 4 - 34	00753	2213	633	2213	67069	Edigheim
Mühlweg u 1 - 23; g 6 - 28	00754	5214	914	5214	67067	Rheingönheim
Muldenstraße u 1 - 27; g 8 - 24	00756	2352	672	2344	67069	Pfingstweide
Muldenweg g 6	00757	2351	671	2344	67069	Pfingstweide
Muldenweg g 40	00757	2352	672	2344	67069	Pfingstweide
Münchbuschweg u 1 - 23; g 2 - 30c	00755	2213	633	2213	67069	Edigheim
Münchbuschweg u 31 - 73; g 32 - 74	00755	2214	634	2214	67069	Edigheim

u= ungerade; g= gerade, f= fortlaufende Hausnummern

Straßenname / Hausnummernbereich	Straßen- schlüssel	Statistischer Bezirk		Stimm- bezirk	Postleit- zahl	Stadtteil
		4-stellig	3-stellig			
Mundenheimer Straße u 3 - 95	00758	5136	436	5131	67061	Mundenheim
Mundenheimer Straße g 6 - 74	00758	5137	437	5137	67061	Mundenheim
Mundenheimer Straße g 96 - 140	00758	5141	441	5137	67061	Mundenheim
Mundenheimer Straße u 99 - 101	00758	5151	451	5111	67061	Mundenheim
Mundenheimer Straße u 129 - 147	00758	1226	126	1225	67061	Süd
Mundenheimer Straße g 144 - 156	00758	1235	135	1235	67061	Süd
Mundenheimer Straße u 149 - 183	00758	1228	128	1224	67061	Süd
Mundenheimer Straße g 158 - 180	00758	1234	134	1233	67061	Süd
Mundenheimer Straße g 182 - 218	00758	1233	133	1233	67061	Süd
Mundenheimer Straße u 199 - 263	00758	1221	121	1221	67061	Süd
Mundenheimer Straße g 220 - 264	00758	1231	131	1231	67061	Süd
Mußbacher Straße u 1 - 57; g 2 - 66	00759	4121	521	4121	67067	Gartenstadt
Mutterstadter Straße g 2 - 70	00760	3513	853	3513	67071	Ruchheim
Mutterstadter Straße u 5 - 69	00760	3512	852	3512	67071	Ruchheim
Mutterstadter Straße g 100	00760	3518	858	3513	67071	Ruchheim
Mutterstädter Weg g 200	00761	5221	921	5213	67065	Rheingönheim

u= ungerade; g= gerade, f= fortlaufende Hausnummern

N

Straßenname / Hausnummernbereich	Straßen- schlüssel	Statistischer Bezirk		Stimm- bezirk	Postleit- zahl	Stadtteil
		4-stellig	3-stellig			
Nachtigalstraße u 1 - 79; g 2 - 52	00762	4142	542	4142	67065	Gartenstadt
Nachtweidstraße u 1 - 23; g 2 - 30	00763	5214	914	5214	67067	Rheingönheim
Nadlerweg u 1 - 11; g 2 - 12	00764	4131	531	4131	67067	Gartenstadt
Nansenstraße u 1 - 3; g 2 - 6	00765	2122	622	2122	67069	Oppau
Nansteinstraße u 1 - 7; g 2 - 16	00766	5134	434	5134	67065	Mundenheim
Neckarstraße u 1 - 13; g 2 - 14	00767	2122	622	2122	67069	Oppau
Nelkestraße u 1 - 5; g 2 - 8	00768	4212	812	4212	67067	Maudach
Neuhausener Weg u 1 - 9; g 2 - 12	00769	3519	859	3519	67071	Ruchheim
Neuhöfer Straße u 1 - 39; g 2 - 38	00770	5215	915	5215	67065	Rheingönheim
Neuhöfer Straße g 46 - 48	00770	5223	923	5215	67065	Rheingönheim
Neumannstraße u 3 - 13; g 2 - 40	00771	2112	612	2112	67069	Oppau
Neunkircher Straße u 3 - 9; g 2 - 6	00772	1515	315	1515	67063	Friesenheim
Neustadter Ring u 5 - 47; g 2 - 100	00773	4216	816	4216	67067	Maudach
Neustadter Ring g 8 - 28	00773	4214	814	4214	67067	Maudach
Neuwiesenstraße g 2 - 30	00775	1516	316	1516	67063	Friesenheim
Nibelungenallee u 1b - 5	00776	5122	422	5121	67059	Mundenheim
Niedererdstraße u 5 - 47; g 2 - 16a	00777	3131	731	3131	67071	Oggersheim
Niedererdstraße u 49 - 119; g 18 - 62	00777	3132	732	3132	67071	Oggersheim
Niederfeldstraße u 1 - 1c; g 2 - 2b	00778	4143	543	4143	67065	Gartenstadt
Niederfeldstraße u 3 - 27; g 4 - 20	00778	4142	542	4142	67065	Gartenstadt
Niederfeldstraße g 22 - 44a	00778	4144	544	4142	67065	Gartenstadt
Nietzschestraße u 3 - 37; g 2 - 28	00779	1524	324	1524	67063	Friesenheim
Nietzschestraße u 39 - 73; g 30 - 52	00779	1523	323	1523	67063	Friesenheim
Nietzschestraße u 87 - 105; g 54 - 78	00779	1513	313	1513	67063	Friesenheim
Nobelstraße u 3 - 21; g 4 - 20	00780	2121	621	2121	67069	Oppau
Nordring u 3 - 21; g 2	00781	2123	623	2123	67069	Oppau
Nordring u 25 - 51; g 32 - 56	00781	2124	624	2123	67069	Oppau
Notwendestraße u 3 - 19; g 2 - 34	00782	3118	718	3112	67071	Oggersheim

u= ungerade; g= gerade, f= fortlaufende Hausnummern

Straßenname / Hausnummernbereich	Straßen- schlüssel	Statistischer Bezirk		Stimm- bezirk	Postleit- zahl	Stadtteil
		4-stellig	3-stellig			
Oberfeldstraße	00785	5211	911	5213	67065	Rheingönheim
Oberlinstraße u 1 - 21; g 2 - 24	00786	2113	613	2113	67069	Oppau
Obersteinstraße u 1 - 31; g 2 - 28	00787	2215	635	2211	67069	Edigheim
Oberstraße u 1 - 57	00788	5132	432	5132	67065	Mundenheim
Oberstraße g 2 - 64	00788	5131	431	5131	67065	Mundenheim
Oderstraße u 1 - 15; g 2 - 10	00789	3151	751	3145	67071	Oggersheim
Oggersheimer Straße u 1 - 19	00790	3514	854	3513	67071	Ruchheim
Oggersheimer Straße g 2 - 120	00790	3519	859	3519	67071	Ruchheim
Oggersheimer Straße u 23 - 63	00790	3511	851	3511	67071	Ruchheim
Oggersheimer Straße u 75 - 127; g 154	00790	3517	857	3512	67071	Ruchheim
Oppauer Straße g 2 - 52	00791	2215	635	2211	67069	Edigheim
Oppauer Straße u 5 - 113	00791	2211	631	2211	67069	Edigheim
Oppauer Straße g 54 - 102	00791	2212	632	2212	67069	Edigheim
Oppauer Straße u 125 - 131; g 106 - 112	00791	2214	634	2214	67069	Edigheim
Orangeriestraße u 3 - 15; g 2 - 32	00792	3135	735	3135	67071	Oggersheim
Orffstraße u 1 - 3; g 2 - 6	00793	1231	131	1231	67061	Süd
Ortwinstraße u 1 - 23; g 2 - 22	00794	2217	637	2217	67069	Edigheim
Oskar-Vongerichten-Straße u 7	00795	1213	113	1212	67061	Süd
Oskar-Vongerichten-Straße u 7a - 7c	00795	1215	115	1211	67061	Süd
Osloer Weg u 7 - 37; g 4 - 48	00796	2343	663	2343	67069	Pfingstweide
Osterlachstraße u 37 - 41; g 34 - 42	00797	5137	437	5137	67065	Mundenheim
Ostpreußenstraße u 17 - 21; g 2 - 28	00798	4112	512	4112	67065	Gartenstadt
Ostring g 2 - 104	00799	2121	621	2121	67069	Oppau
Ostring g 108 - 224	00799	2211	631	2211	67069	Edigheim
Ostring u 125 - 171	00799	2231	651	2214	67069	Edigheim
Ostringplatz u 1; g 2	00800	2211	631	2211	67069	Edigheim
Ostringplatz u 3 - 5; g 4	00800	2212	632	2212	67069	Edigheim
Ostringplatz u 7 - 11; g 6 - 10	00800	2213	633	2213	67069	Edigheim
Otgartstraße u 1 - 33; g 2 - 52	00801	3512	852	3512	67071	Ruchheim
Otto-Buckel-Platz	00802	1516	316	1516	67063	Friesenheim
Otto-Dill-Straße u 1 - 41; g 2 - 34	00803	1243	143	1241	67061	Süd
Otto-Stabel-Straße g 2 - 4	00804	1114	014	1114	67059	Mitte
Otto-Stabel-Straße u 3 - 21	00804	1115	015	1114	67059	Mitte
Otto-Thiele-Platz	01172	4143	543	4143	67067	Gartenstadt
Ottweiler Straße u 1 - 39; g 2 - 22	00805	1528	328	1515	67063	Friesenheim

u= ungerade; g= gerade, f= fortlaufende Hausnummern

P

Straßenname / Hausnummernbereich	Straßen- schlüssel	Statistischer Bezirk		Stimm- bezirk	Postleit- zahl	Stadtteil
		4-stellig	3-stellig			
Palmenstraße u 1 - 29; g 6 - 36	00806	5121	421	5121	67065	Mundenheim
Pappelstraße u 3 - 11; g 2 - 14	00807	4124	524	4124	67067	Gartenstadt
Paracelsusstraße u 1 - 35; g 6 - 36	00808	3194	794	3192	67071	Oggersheim
Pariser Straße u 1 - 11	00809	2341	661	2341	67069	Pfingstweide
Pariser Straße u 17 - 41; g 2 - 10	00809	2342	662	2342	67069	Pfingstweide
Parkstraße u 1 - 63; g 2 - 64	00810	1243	143	1241	67061	Süd
Parkstraße u 43 - 45a; g 42 - 70	00810	1242	142	1241	67061	Süd
Parkstraße u 65 - 69	00810	1241	141	1241	67061	Süd
Parsevalstraße u 5; g 4 - 6	00811	2122	622	2122	67069	Oppau
Pasadenaallee u 1 - 15; g 4	00812	1124	024	1116	67059	Mitte
Pater-Baroffio-Weg u 1 - 51; g 2 - 52	00813	3512	852	3512	67071	Ruchheim
Pater-Kolbe-Weg u 13 - 21; g 2 - 82	00814	3512	852	3512	67071	Ruchheim
Paula-Becker-Modersohn-Weg u 1 - 5; g 4 - 6	00819	5216	916	000	67067	Rheingönheim
Paul-Ehrlich-Straße u 1 - 7	00815	1327	227	1326	67063	Nord-Hemshof
Paul-Kleefoot-Platz	00816	1223	123	1221	67061	Süd
Paul-Klee-Straße u 1 - 9; g 2 - 4	01179	1232	132	1231	67061	Süd
Paul-Löbe-Straße u 1 - 31; g 4 - 26	00817	3147	747	3147	67071	Oggersheim
Paul-Münch-Straße u 1 - 13; g 2 - 22	00818	3514	854	3513	67071	Ruchheim
Pestalozzistraße g 2 - 10	00820	1214	114	1211	67061	Süd
Petersstraße u 1 - 49	00821	4142	542	4142	67065	Gartenstadt
Petersstraße g 2 - 28	00821	4144	544	4142	67065	Gartenstadt
Petersstraße g 42 - 64	00821	4141	541	4141	67065	Gartenstadt
Pettenkoferstraße u 1 - 7; g 2 - 2a	00822	1326	226	1326	67063	Nord-Hemshof
Pettenkoferstraße u 7a - 9; g 4 - 16	00822	1327	227	1326	67063	Nord-Hemshof
Pfalzgartenstraße u 1 - 43; g 2 - 34	00823	3514	854	3513	67071	Ruchheim
Pfalzgasse u 1 - 3; g 2 - 4	00824	3133	733	3133	67071	Oggersheim
Pfalzgraf-Adolf-Straße u 1 - 27; g 2 - 26	00825	3133	733	3133	67071	Oggersheim
Pfalzgrafenplatz	00826	1221	121	1221	67061	Süd
Pfalzgrafenstraße u 1	00827	1232	132	1231	67061	Süd
Pfalzgrafenstraße u 3 - 13; g 12	00827	1231	131	1231	67061	Süd
Pfalzgrafenstraße u 15 - 23	00827	1221	121	1221	67061	Süd
Pfalzgrafenstraße u 33 - 37; g 20 - 28	00827	1222	122	1221	67061	Süd
Pfalzgrafenstraße u 41 - 59; g 30 - 48	00827	1223	123	1223	67061	Süd
Pfalzgrafenstraße u 63 - 65a	00827	1224	124	1224	67061	Süd
Pfalzgrafenstraße u 67	00827	1225	125	1225	67061	Süd
Pfarrer-Barth-Weg u 5 - 17	00828	3511	851	3511	67071	Ruchheim
Pfarrer-Friedrich-Straße u 1 - 61; g 2 - 54	00829	3511	851	3511	67071	Ruchheim
Pfarrer-Krebs-Straße u 9 - 67; g 2 - 64	00830	5131	431	5131	67065	Mundenheim
Pfarrgasse u 1 - 9; g 2 - 14	00831	4213	813	4213	67067	Maudach
Pfaustraße u 1 - 17; g 2 - 20	00832	1523	323	1523	67063	Friesenheim
Pfennigsweg u 17; g 12 - 16	00833	3192	792	3192	67071	Oggersheim
Philipp-Scheidemann-Straße u 3a - 155; g 2 - 32	00834	3144	744	3144	67071	Oggersheim
Philipp-Stempel-Straße u 1 - 11; g 4 - 12	00835	2113	613	2113	67069	Oppau
Pielachtalstraße u 1 - 51; g 2 - 28	00836	3132	732	3132	67071	Oggersheim
Pilgerstraße u 1 - 31; g 2 - 32	00837	2113	613	2113	67069	Oppau
Pinienstraße u 39	00838	5121	421	5121	67069	Mundenheim

u= ungerade; g= gerade, f= fortlaufende Hausnummern

Straßenname / Hausnummernbereich	Straßen- schlüssel	Statistischer Bezirk		Stimm- bezirk	Postleit- zahl	Stadtteil
		4-stellig	3-stellig			
Pinienstraße u 41 - 87; g 42 - 82	00838	5121	421	5121	67065	Mundenheim
Platenstraße u 3 - 21; g 2 - 18	00839	1522	322	1521	67063	Friesenheim
Platenstraße g 20	00839	1523	323	1523	67063	Friesenheim
Platenstraße u 23 - 33	00839	1524	324	1524	67063	Friesenheim
Platz der Deutschen Einheit	01189	1111	011	1111	67061	Mitte
Platz der Weißen Rose	01273	1233	133	1223	67061	Süd
Pommernstraße u 1 - 15; g 2 - 32	00840	4112	512	4112	67065	Gartenstadt
Pommernstraße u 19 - 29	00840	4113	513	4113	67065	Gartenstadt
Poststraße u 1 - 25; g 2 - 8	00841	3133	733	3133	67071	Oggersheim
Poststraße u 27 - 39; g 10 - 22	00841	3141	741	3133	67071	Oggersheim
Postwiesenschloß u 1 - 5; g 2 - 6	00842	3118	718	3112	67071	Oggersheim
Potsdamer Weg u 1 - 7; g 2 - 8	00843	3511	851	3511	67071	Ruchheim
Prager Straße u 9 - 33; g 6 - 8	00847	2344	664	2344	67069	Pfingstweide
Prälat-Caire-Straße u 7 - 9a; g 6	00844	3191	791	3192	67071	Oggersheim
Prälat-Caire-Straße u 13 - 19; g 14 - 22	00844	3135	735	3135	67071	Oggersheim
Prälat-Husse-Platz	00845	1234	134	1233	67061	Süd
Prälat-Walzer-Passage	00846	1114	014	1114	67059	Mitte
Pranckhstraße u 3 - 47	00848	1222	122	1221	67061	Süd
Pranckhstraße g 18 - 52	00848	1221	121	1221	67061	Süd
Prinzenstraße u 1 - 33; g 6 - 38	00849	5121	421	5121	67065	Mundenheim
Prinzregentenstraße u 7 - 65a	00850	1313	213	1311	67063	Nord-Hemshof
Prinzregentenstraße g 12 - 62	00850	1312	212	1311	67063	Nord-Hemshof
Professor-Humke-Weg	01176	4261	861	4212	67067	Maudach
Professor-Stahnke-Weg	00851	3192	792	3192	67071	Oggersheim
Prümer Straße u 5 - 21; g 4 - 20	00852	3519	859	3519	67071	Ruchheim

u= ungerade; g= gerade, f= fortlaufende Hausnummern

R

Straßenname / Hausnummernbereich	Straßen- schlüssel	Statistischer Bezirk		Stimm- bezirk	Postleit- zahl	Stadtteil
		4-stellig	3-stellig			
Rabensteinstraße u 9 - 21	00853	3132	732	3132	67071	Oggersheim
Radestraße u 1 - 19; g 8 - 18	00854	4211	811	4211	67067	Maudach
Rahel-Varnhagen-Weg u 1 - 29; g 6 - 12	00855	5216	916	5216	67067	Rheingönheim
Raiffeisenstraße u 1 - 29a	00857	3133	733	3133	67071	Oggersheim
Raiffeisenstraße g 2 - 24	00857	3141	741	3133	67071	Oggersheim
Raiffeisenstraße g 26 - 62	00857	3146	746	3136	67071	Oggersheim
Raiffeisenstraße u 31 - 51	00857	3136	736	3136	67071	Oggersheim
Raiffeisenstraße u 55	00857	3134	734	3134	67071	Oggersheim
Rampenweg u 65 - 69; g 4 - 24	00858	5211	911	5213	67065	Rheingönheim
Raschigstraße g 2 - 2a	00859	5122	422	5121	67065	Mundenheim
Raschigstraße u 9 - 21	00859	5124	424	5121	67065	Mundenheim
Raschigstraße g 40 - 100	00859	4131	531	4131	67067	Gartenstadt
Raschigstraße u 65 - 113	00859	4122	522	4122	67067	Gartenstadt
Rathaus-Passage	00860	1117	017	1111	67059	Mitte
Rathausplatz g 10 - 20	00861	1117	017	1111	67059	Mitte
Rathausplatz u 11	00861	1113	013	1111	67059	Mitte
Rathausplatz u 17 - 21	00861	1114	014	1114	67059	Mitte
Rehbachweg u 3 - 31; g 6 - 56	00862	5216	916	5216	67067	Rheingönheim
Reinwaltstraße u 9 - 55; g 2 - 62	00863	5213	913	5213	67067	Rheingönheim
Reiterweg	01193	5215	915	5215	67067	Rheingönheim
Rembrandtstraße u 1 - 9; g 2	00864	1234	134	1233	67061	Süd
René-Bohn-Straße u 1 - 7; g 2 - 4	00865	1325	225	1325	67063	Nord-Hemshof
Reusenstraße u 1 - 15; g 2 - 10	00866	2213	633	2213	67069	Edigheim
Rheinallee u 1 - 9b; g 2 - 4h	01173	1233	133	1233	67061	Süd
Rheinallee u 11 - 13; g 6 - 30	01173	1232	132	1231	67061	Süd
Rheinecke u 1 - 47; g 2 - 48	00869	3135	735	3135	67071	Oggersheim
Rheinfeldstraße u 39 - 69; g 2 - 60	00870	1521	321	1521	67063	Friesenheim
Rheingoldanlage	00872	1313	213	1311	67063	Nord-Hemshof
Rheingönheimer Straße g 20a - 32	00871	5138	438	5137	67065	Mundenheim
Rheingönheimer Straße u 33a - 83	00871	5134	434	5134	67065	Mundenheim
Rheingönheimer Straße g 36 - 100	00871	5139	439	5133	67065	Mundenheim
Rheingönheimer Straße u 85 - 123	00871	5133	433	5133	67065	Mundenheim
Rheingönheimer Straße g 104 - 112	00871	5137	437	5137	67065	Mundenheim
Rheingönheimer Straße u 125 - 137	00871	5132	432	5132	67065	Mundenheim
Rheingrafenstraße u 1 - 29; g 2 - 38	00873	2213	633	2213	67069	Edigheim
Rhein-Haardtahn-Straße u 3 - 13; g 2 - 12	00868	3514	854	3513	67071	Ruchheim
Rheinhorststraße u 1 - 71; g 6 - 40	00874	3118	718	3112	67071	Oggersheim
Rheinhorststraße u 59 - 61	00874	3119	719	3113	67071	Oggersheim
Rheinpromenade u 9 - 23; g 10 - 12	01182	1232	132	1231	67061	Süd
Rheinrugenstraße u 1 - 57; g 2 - 56	00875	2214	634	2214	67069	Edigheim
Rheinschanzenpromenade	00876	1112	012	1111	67059	Mitte
Rheinstraße u 1 - 33	00878	2111	611	2111	67069	Oppau
Rheinstraße g 4 - 38	00878	2121	621	2121	67069	Oppau
Rheinstraße g 40 - 62a	00878	2129	629	2121	67069	Oppau
Rheinstraße u 75	00878	6114	994	2121	67069	Werksgelände
Rheinturmstraße g 14	00879	5142	442	5137	67065	Mundenheim

u= ungerade; g= gerade, f= fortlaufende Hausnummern

Straßenname / Hausnummernbereich	Straßen- schlüssel	Statistischer Bezirk		Stimm- bezirk	Postleit- zahl	Stadtteil
		4-stellig	3-stellig			
Rheinuferstraße g 8 - 8a	00880	1111	011	1111	67061	Mitte
Rheinuferstraße u 9 - 9b	00880	1232	132	1231	67061	Süd
Rheinuferstraße u 69	00880	1311	211	1311	67061	Nord-Hemshof
Ricarda-Huch-Straße u 1 - 23; g 2 - 62	00881	5216	916	5216	67067	Rheingönheim
Richard-Dehmel-Straße g 2	00883	1214	114	1211	67061	Süd
Richard-Dehmel-Straße u 3 - 43	00883	1213	113	1212	67061	Süd
Richard-Wagner-Straße u 1 - 13; g 6 - 28	00884	1234	134	1233	67061	Süd
Richinesstraße u 1 - 23; g 4 - 32	00885	3513	853	3513	67071	Ruchheim
Riedlangstraße u 1 - 67; g 4 - 40	00886	5215	915	5215	67067	Rheingönheim
Riedsaumpark	00887	1515	315	1515	67063	Friesenheim
Riedsaumstraße u 1 - 33; g 2 - 28	00888	1523	323	1523	67063	Friesenheim
Riedsaumstraße u 37 - 85; g 30 - 82	00888	1525	325	1525	67063	Friesenheim
Riedstraße u 1 - 23	00889	4213	813	4213	67067	Maudach
Riedstraße u 1a; g 2a	00889	4261	861	4212	67067	Maudach
Riedstraße g 2 - 16	00889	4215	815	4212	67067	Maudach
Ritterstraße u 21 - 63; g 22 - 72	00890	1514	314	1514	67063	Friesenheim
Robert-Koch-Straße u 1 - 23; g 2 - 8	00891	1326	226	1326	67063	Nord-Hemshof
Robert-Lauth-Straße u 1 - 75; g 2 - 12	00892	3117	717	3116	67071	Oggersheim
Robert-Mayer-Straße u 1 - 3; g 6	00893	4219	819	4214	67065	Maudach
Rohrlachstraße g 4 - 62	00896	1324	224	1323	67063	Nord-Hemshof
Rohrlachstraße u 5 - 19	00896	1313	213	1311	67063	Nord-Hemshof
Rohrlachstraße u 23a	00896	1314	214	1314	67063	Nord-Hemshof
Rohrlachstraße u 25 - 55	00896	1315	215	1314	67063	Nord-Hemshof
Rohrlachstraße u 63 - 85	00896	1316	216	1316	67063	Nord-Hemshof
Rohrlachstraße g 66 - 76	00896	1325	225	1325	67063	Nord-Hemshof
Rohrlachstraße g 80 - 94	00896	1326	226	1326	67063	Nord-Hemshof
Rohrlachstraße u 89 - 119	00896	1317	217	1316	67063	Nord-Hemshof
Rohrlachstraße g 96 - 110	00896	1327	227	1326	67059	Nord-Hemshof
Rollesstraße u 1 - 3	00897	1324	224	1323	67063	Nord-Hemshof
Rollesstraße u 7 - 17; g 2 - 14	00897	1323	223	1323	67063	Nord-Hemshof
Römerstraße u 1 - 9; g 2 - 28	00894	5215	915	5215	67065	Rheingönheim
Röntgenstraße u 1 - 5; g 2 - 14	00895	1326	226	1326	67063	Nord-Hemshof
Roonstraße u 1 - 31	00898	1231	131	1231	67061	Süd
Roonstraße g 2 - 4	00898	1233	133	1233	67061	Süd
Roseggerstraße u 1 - 17; g 2	00899	5111	411	5111	67065	Mundenheim
Rosenstraße u 1 - 17; g 2 - 20	00900	1521	321	1521	67063	Friesenheim
Rosenthalstraße u 1 - 21; g 4	00901	2122	622	2122	67069	Oppau
Rosenwörthstraße u 1; g 2 - 4	00902	3118	718	3112	67071	Oggersheim
Rosenwörthstraße u 9 - 41	00902	3112	712	3112	67071	Oggersheim
Rossinistraße u 1 - 11; g 2 - 12	00903	1226	126	1225	67061	Süd
Roßlache	00904	2132	732	2113	67069	Oppau
Roter Hof u 1 - 29; g 2 - 28	00905	4123	523	4123	67067	Gartenstadt
Rotkreuzstraße	00906	1419	239	1412	67059	West
Rottstraße u 1 - 19	00907	1233	133	1233	67061	Süd
Rottstraße g 2 - 8	00907	1231	131	1231	67061	Süd
Rottstraße g 16 - 20	00907	1221	121	1221	67061	Süd

u= ungerade; g= gerade, f= fortlaufende Hausnummern

R

Straßenname / Hausnummernbereich	Straßen- schlüssel	Statistischer Bezirk		Stimm- bezirk	Postleit- zahl	Stadtteil
		4-stellig	3-stellig			
Rottstraße g 34	00907	1223	123	1223	67061	Süd
Rottstraße u 37 - 49; g 24 - 30	00907	1222	122	1221	67061	Süd
Rottstraße u 51 - 77; g 36 - 50	00907	1224	124	1224	67061	Süd
Rottstraße u 79 - 97; g 54 - 68	00907	1225	125	1225	67061	Süd
Rottstückerweg u 1 - 1d	00908	6112	992	1512	67063	Werksgelände
Rubensstraße u 1 - 33	00909	1235	135	1235	67061	Süd
Rubensstraße g 2 - 38	00909	1234	134	1233	67061	Süd
Ruchheimer Straße u 1	00910	3134	734	3134	67071	Oggersheim
Ruchheimer Straße u 257 - 259	00910	3517	857	3512	67071	Ruchheim
Rückertstraße u 47 - 57; g 12 - 56	00913	1512	312	1512	67063	Friesenheim
Rüdigerstraße u 1 - 19; g 2 - 28	00914	2215	635	2211	67069	Edigheim
Rüdigerstraße u 21 - 53; g 30 - 144	00914	2216	636	2216	67069	Edigheim
Rudolf-Hoffmann-Platz	00911	1413	233	1411	67059	West
Ruppertsberger Straße g 2 - 24	00915	4123	523	4123	67067	Gartenstadt
Ruprechtstraße u 1 - 25; g 2 - 18	00916	3133	733	3133	67071	Oggersheim
Rußiconstraße u 1 - 47; g 2 - 50	00917	3511	851	3511	67071	Ruchheim
Ruthengewannstraße u 7 - 11; g 8	00918	2352	672	2344	67069	Pfingstweide
Ruthenplatz	00919	1521	321	1521	67063	Friesenheim
Ruthenstraße u 1 - 17; g 2 - 20	00920	1521	321	1521	67063	Friesenheim
Ruthenstraße u 21 - 31	00920	1512	312	1512	67063	Friesenheim
Ruthenstraße g 22 - 28	00920	1511	311	1512	67063	Friesenheim

u= ungerade; g= gerade, f= fortlaufende Hausnummern

Straßenname / Hausnummernbereich	Straßen- schlüssel	Statistischer Bezirk		Stimm- bezirk	Postleit- zahl	Stadtteil
		4-stellig	3-stellig			
Saalestraße	00921	3151	751	3145	67071	Oggersheim
Saarbrücker Straße u 1 - 9; g 2 - 8	00922	1515	315	1515	67063	Friesenheim
Saarburger Straße u 15 - 21; g 4	00923	1417	237	1411	67071	West
Saarburger Straße u 23 - 43; g 12	00923	3191	791	3192	67071	Oggersheim
Saarlandstraße u 1 - 7	00924	5131	431	5131	67061	Mundenheim
Saarlandstraße g 2 - 34	00924	5136	436	5131	67061	Mundenheim
Saarlandstraße u 11 - 51	00924	5111	411	5111	67061	Mundenheim
Saarlandstraße g 38 - 60	00924	5151	451	5111	67061	Mundenheim
Saarlandstraße u 53 - 69	00924	5112	412	5111	67061	Mundenheim
Saarlandstraße g 70	00924	1227	127	1225	67061	Süd
Saarlandstraße u 71 - 131	00924	1211	111	1211	67061	Süd
Saarlandstraße g 116 - 126	00924	1226	126	1225	67061	Süd
Saarlandstraße g 126a - 144	00924	1225	125	1225	67061	Süd
Saarlandstraße u 135 - 153	00924	1214	114	1211	67061	Süd
Saarlauterer Straße u 1; g 6 - 14	00925	3191	791	3192	67071	Oggersheim
Sachsenstraße u 1 - 57; g 2 - 20	00926	4114	514	4111	67067	Gartenstadt
Sachsenstraße u 61 - 65; g 22 - 50a	00926	4111	511	4111	67067	Gartenstadt
Sachsenstraße u 67 - 75; g 52 - 56	00926	4111	511	4111	67065	Gartenstadt
Sackgasse g 4 - 10	00927	2112	612	2112	67069	Oppau
Salmenstraße u 3 - 17; g 2 - 28	00928	2213	633	2213	67069	Edigheim
Salzburger Straße u 5 - 15; g 8 - 60b	00929	4113	513	4113	67067	Gartenstadt
Salzburger Straße u 17 - 31; g 62 - 82	00929	4112	512	4112	67067	Gartenstadt
Samariterstraße u 1 - 3; g 2 - 10	00930	2211	631	2211	67069	Edigheim
Samuel-Hahnemann-Weg u 1 - 25; g 2 - 24	00931	3194	794	3192	67071	Oggersheim
Sandgasse u 5 - 13; g 2 - 30	00932	5213	913	5213	67067	Rheingönheim
Sauerbruchstraße u 1 - 15; g 2 - 26	00933	1326	226	1326	67063	Nord-Hemshof
Saumgartenweg u 3 - 15	00934	3132	732	3132	67071	Oggersheim
Saumhof	00935	3161	761	3134	67071	Oggersheim
Sebastian-Bach-Straße u 1 - 9; g 2 - 12	00978	1225	125	1225	67061	Süd
Sebastian-Funk-Platz	00979	1326	226	1326	67063	Nord-Hemshof
Sedanstraße u 1 - 43; g 4 - 40	00980	1513	313	1513	67063	Friesenheim
Seilerstraße u 1 - 43; g 2 - 30	00981	1315	215	1314	67063	Nord-Hemshof
Semmelweisstraße u 5 - 7; g 2 - 12	00982	3192	792	3192	67071	Oggersheim
Senfelderstraße u 3 - 7; g 2 - 8	00983	1523	323	1523	67063	Friesenheim
Senta-Geissler-Straße u 1 - 27; g 2 - 18	01190	3115	715	3114	67071	Oggersheim
Seydlitzstraße g 2 - 12	00984	1221	121	1221	67061	Süd
Seydlitzstraße u 5 - 19; g 20 - 32	00984	1222	122	1221	67061	Süd
Shellstraße u 1 - 7	00985	5141	441	5137	67065	Mundenheim
Shellstraße g 2	00985	5142	442	5137	67065	Mundenheim
Siebenbürgenstraße u 41 - 63; g 40 - 64	00986	4141	541	4141	67065	Gartenstadt
Siebenpfeifferstraße u 1 - 25; g 2 - 24	00987	3131	731	3131	67071	Oggersheim
Siegfriedstraße u 1 - 23; g 2 - 20	00988	2215	635	2211	67069	Edigheim
Sieglindenstraße u 1 - 25; g 2 - 26	00989	1413	233	1411	67059	West
Sieglindenstraße u 31; g 30 - 32	00989	1412	232	1412	67059	West
Siegmundweg u 5 - 23; g 2 - 4	00990	2217	637	2217	67069	Edigheim
Siemensstraße u 1 - 53	00991	1526	326	1526	67063	Friesenheim

u= ungerade; g= gerade, f= fortlaufende Hausnummern

S

Straßenname / Hausnummernbereich	Straßen- schlüssel	Statistischer Bezirk		Stimm- bezirk	Postleit- zahl	Stadtteil
		4-stellig	3-stellig			
Siemensstraße g 2 - 52	00991	1525	325	1525	67063	Friesenheim
Silbergasse u 5 - 23; g 4 - 24	00992	2212	632	2212	67069	Edigheim
Silcherstraße u 1 - 11; g 2 - 14	00993	1225	125	000	67061	Süd
Silgestraße u 1 - 19; g 2 - 38	00994	4212	812	4212	67067	Maudach
Sinsheimer Straße u 1 - 71; g 2 - 54	00995	4115	515	4115	67067	Gartenstadt
Slevogtweg u 1 - 3; g 2 - 6	00996	1234	134	1233	67061	Süd
Sodastraße u 29a - 39b; g 30a - 40	00997	1322	222	1325	67063	Nord-Hemshof
Sodastraße u 41a - 53b; g 42a - 54b	00997	1325	225	1325	67063	Nord-Hemshof
Sommerfeldweg u 25 - 79	00999	5214	914	5214	67067	Rheingönheim
Sonnengäßchen u 1; g 2 - 4	01000	3143	743	3143	67071	Oggersheim
Sonnenstraße u 1 - 31; g 2 - 26	01001	1513	313	1513	67063	Friesenheim
Spatenstraße u 1 - 25; g 6 - 26	01002	1513	313	1513	67063	Friesenheim
Spatenstraße u 27 - 87; g 28 - 68	01002	1514	314	1514	67063	Friesenheim
Sperlinggasse u 1 - 15; g 4 - 28	01003	1524	324	1524	67063	Friesenheim
Speyerer Straße u 1 - 67	01004	3132	732	3132	67071	Oggersheim
Speyerer Straße g 4 - 10	01004	3136	736	3136	67071	Oggersheim
Speyerer Straße g 16 - 74	01004	3134	734	3134	67071	Oggersheim
Speyerer Straße u 79 - 217; g 90 - 148	01004	3161	761	3134	67071	Oggersheim
Spraterstraße u 1 - 17; g 4 - 14	01005	5214	914	5214	67067	Rheingönheim
Spreeallee u 1 - 3	01006	3151	751	3145	67071	Oggersheim
Sudermannstraße g 4 - 22	01027	1214	114	1211	67061	Süd
Sudetenstraße u 11	01028	3118	718	3112	67071	Oggersheim
Sulzbacher Straße u 1 - 23; g 2 - 12	01031	1583	383	1581	67063	Friesenheim
Sülzer Hof u 1	01030	3517	857	3512	67071	Ruchheim
Sülzer Weg	01029	3517	857	3512	67071	Ruchheim
Sumgaitallee	01032	1116	016	1116	67059	Mitte
Suppéstraße	01033	1225	125	1225	67061	Süd

u= ungerade; g= gerade, f= fortlaufende Hausnummern

Straßenname / Hausnummernbereich	Straßen- schlüssel	Statistischer Bezirk		Stimm- bezirk	Postleit- zahl	Stadtteil
		4-stellig	3-stellig			
Schänzeldamm	00936	5111	411	5111	67059	Mundenheim
Schanzstraße g 14 - 76	00939	1316	216	1316	67063	Nord-Hemshof
Schanzstraße u 15 - 33	00939	1317	217	1316	67063	Nord-Hemshof
Schanzstraße u 65 - 105; g 78	00939	1326	226	1326	67063	Nord-Hemshof
Schanzstraße g 86 - 104	00939	1325	225	1325	67063	Nord-Hemshof
Scharnhorststraße u 1 - 17; g 2 - 10	00940	1234	134	1233	67061	Süd
Schauernheimer Weg u 1 - 31; g 2 - 20	00941	3513	853	3513	67071	Ruchheim
Scheffelstraße u 1 - 9; g 4 - 12	00942	1522	322	1521	67063	Friesenheim
Schellingstraße u 1 - 5	00943	1522	322	1521	67063	Friesenheim
Schelmenzeile u 7 - 67; g 4 - 80	00944	4215	815	4212	67067	Maudach
Schießhausstraße u 1 - 17; g 2 - 42	00945	1234	134	1233	67061	Süd
Schilfstraße u 17	00946	4212	812	4212	67067	Maudach
Schillerplatz u 1 - 7; g 2	00947	3131	731	3131	67071	Oggersheim
Schillerplatz g 4 - 14	00947	3135	735	3135	67071	Oggersheim
Schillerplatz u 11 - 19	00947	3133	733	3133	67071	Oggersheim
Schillerstraße u 1 - 35	00948	3131	731	3131	67071	Oggersheim
Schillerstraße g 2 - 46	00948	3133	733	3133	67071	Oggersheim
Schillerstraße u 37 - 81	00948	3132	732	3132	67071	Oggersheim
Schillerstraße g 48 - 62	00948	3136	736	3136	67071	Oggersheim
Schinkelstraße u 1 - 29; g 2 - 32	00949	2112	612	2112	67069	Oppau
Schinkelstraße u 35 - 67; g 36 - 74	00949	2123	623	2123	67069	Oppau
Schlehangang u 1 - 55a; g 16 - 46	00950	4122	522	4122	67067	Gartenstadt
Schlehangang u 57 - 87; g 48 - 86	00950	4131	531	4131	67067	Gartenstadt
Schlesier Straße u 1 - 5	00951	4114	514	4111	67065	Gartenstadt
Schlesier Straße g 2 - 56	00951	4113	513	4113	67065	Gartenstadt
Schlesier Straße u 15 - 35	00951	4112	512	4112	67065	Gartenstadt
Schloßgasse u 7 - 43; g 2 - 26	00953	3135	735	3135	67071	Oggersheim
Schloßstraße u 1 - 7	00952	3519	859	3519	67071	Ruchheim
Schloßstraße g 2 - 16	00952	3512	852	3512	67071	Ruchheim
Schmale Gasse u 1 - 7	00954	1324	224	1323	67063	Nord-Hemshof
Schmale Gasse u 13 - 17; g 8	00954	1323	223	1323	67063	Nord-Hemshof
Schmale Gasse u 19	00954	1322	222	1325	67063	Nord-Hemshof
Schmiedegasse u 1 - 31; g 4 - 30	00955	5215	915	5215	67067	Rheingönheim
Schnabelbrunnengasse u 3 - 41; g 4 - 30	00956	3135	735	3135	67071	Oggersheim
Schönaustraße u 1 - 15; g 2 - 16	00958	2123	623	2123	67069	Oppau
Schopenhauerstraße u 7 - 21; g 2 - 38	00959	1522	322	1521	67063	Friesenheim
Schreberstraße u 1 - 111; g 2 - 112	00960	4143	543	4143	67065	Gartenstadt
Schreinerweg g 6 - 10	00961	4219	819	4214	67067	Maudach
Schubertstraße u 1 - 9; g 2 - 10	00962	1234	134	1233	67061	Süd
Schuckertstraße u 1 - 7; g 2 - 8b	00963	1526	326	1526	67063	Friesenheim
Schuckertstraße u 9 - 41; g 8a - 50	00963	1525	325	1525	67063	Friesenheim
Schulgäßchen u 1 - 9; g 2 - 8	00966	5214	914	5214	67067	Rheingönheim
Schulstraße u 1 - 19; g 2 - 6	00967	1114	014	1114	67059	Mitte
Schulstraße u 21 - 25	00967	1115	015	1114	67059	Mitte
Schulz-Riederich-Straße u 1 - 27; g 2 - 16	00968	2123	623	2123	67069	Oppau
Schumannstraße u 1 - 21; g 10 - 22	00969	1228	128	1224	67061	Süd

u= ungerade; g= gerade, f= fortlaufende Hausnummern

Sch

Straßenname / Hausnummernbereich	Straßen- schlüssel	Statistischer Bezirk		Stimm- bezirk	Postleit- zahl	Stadtteil
		4-stellig	3-stellig			
Schützenplatz	00964	1223	123	1221	67061	Süd
Schützenstraße u 1 - 39	00965	1223	123	1223	67061	Süd
Schützenstraße g 2 - 44	00965	1222	122	1221	67061	Süd
Schwalbenweg u 1 - 37	00970	1524	324	1524	67063	Friesenheim
Schwalbenweg g 2 - 32	00970	1523	323	1523	67063	Friesenheim
Schwanengasse u 3 - 33; g 2 - 48	00971	5213	913	5213	67067	Rheingönheim
Schwanthalerallee u 1 - 23; g 2 - 20	00972	1243	143	1241	67061	Süd
Schwanthalerallee u 27; g 24 - 26	00972	1241	141	1241	67061	Süd
Schwanthalerplatz g 2 - 18	00973	1243	143	1241	67061	Süd
Schwedlerstraße u 39 - 61	00974	1531	331	1515	67063	Friesenheim
Schwedlerstraße u 85; g 116 - 124	00974	1583	383	1581	67063	Friesenheim
Schwedlerstraße g 90 - 112	00974	1528	328	1515	67063	Friesenheim
Schweigener Straße u 1 - 7	00975	4216	816	4216	67067	Maudach
Schweigener Straße g 2 - 4	00975	4214	814	4214	67067	Maudach
Schwertstraße u 1 - 17; g 2 - 16	00976	1514	314	1514	67063	Friesenheim
Schwindstraße u 1; g 2	00977	1243	143	1241	67061	Süd

u= ungerade; g= gerade, f= fortlaufende Hausnummern

Straßenname / Hausnummernbereich	Straßen- schlüssel	Statistischer Bezirk		Stimm- bezirk	Postleit- zahl	Stadtteil
		4-stellig	3-stellig			
St. Ingberter Straße u 5 - 9; g 2 - 10	01007	3191	791	3192	67071	Oggersheim
St.-Gallus-Straße u 1 - 51; g 2 - 48	01008	1514	314	1514	67063	Friesenheim
St.-Josefs-Gasse u 3 - 13; g 4 - 18	01009	5213	913	5213	67067	Rheingönheim
Stadionvorplatz	01010	1227	127	1225	67061	Süd
Stadtgartenstraße u 1 - 53; g 2 - 54	01011	3131	731	3131	67071	Oggersheim
Stadtpark Oggersheim	01012	3137	737	3192	67071	Oggersheim
Stadtpark Oppau	01013	2129	629	2121	67069	Oppau
Stadtpark Parkinsel	01014	1242	142	1241	67061	Süd
Stefan-Zweig-Straße u 1 - 9; g 12 - 14	01015	3148	748	3134	67071	Oggersheim
Steiermarkstraße u 1 - 41; g 2 - 8	01016	4112	512	4112	67065	Gartenstadt
Steiermarkstraße g 10 - 26	01016	4113	513	4113	67065	Gartenstadt
Steinbachstraße u 5 - 23; g 2 - 26	01017	2112	612	2112	67069	Oppau
Sternengäßchen u 1; g 2	01018	3142	742	3142	67071	Oggersheim
Sternstraße u 1 - 55	01019	1521	321	1521	67063	Friesenheim
Sternstraße g 4 - 10	01019	1511	311	1512	67063	Friesenheim
Sternstraße g 12 - 34	01019	1512	312	1512	67063	Friesenheim
Sternstraße g 36 - 80	01019	1513	313	1513	67063	Friesenheim
Sternstraße u 55a - 91k	01019	1523	323	1523	67063	Friesenheim
Sternstraße g 86 - 118	01019	1514	314	1514	67063	Friesenheim
Sternstraße u 93 - 125	01019	1525	325	1525	67063	Friesenheim
Sternstraße g 120 - 168	01019	1515	315	1515	67063	Friesenheim
Sternstraße u 127 - 173	01019	1528	328	1515	67063	Friesenheim
Sternstraße g 172 - 220	01019	1581	381	1581	67063	Friesenheim
Sternstraße u 195 - 221	01019	1583	383	1581	67063	Friesenheim
Stifterstraße u 1 - 79	01020	5112	412	5111	67065	Mundenheim
Stifterstraße g 2 - 10	01020	1211	111	1211	67065	Süd
Stifterstraße g 18 - 20	01020	1212	112	1212	67065	Süd
Stifterstraße g 22	01020	1213	113	1212	67065	Süd
Stifterstraße u 83	01020	5111	411	5111	67065	Mundenheim
Stockholmer Weg u 7 - 11; g 2 - 52	01021	2344	664	2344	67069	Pfingstweide
Strandweg u 23 - 23a	01022	2133	603	2113	67063	Oppau
Strandweg u 51	01022	1517	317	1516	67063	Friesenheim
Straßburger Weg u 1 - 9; g 2 - 14	01023	2341	661	2341	67069	Pfingstweide
Strohgasse u 3 - 21; g 2 - 8	01024	3514	854	3513	67071	Ruchheim
Studernheimer Straße u 1 - 43	01025	3149	749	3149	67071	Oggersheim
Stützelstraße u 1 - 15; g 2 - 18	01026	2114	614	2114	67069	Oppau

u= ungerade; g= gerade, f= fortlaufende Hausnummern

T

Straßenname / Hausnummernbereich	Straßen- schlüssel	Statistischer Bezirk		Stimm- bezirk	Postleit- zahl	Stadtteil
		4-stellig	3-stellig			
Tannenstraße u 1 - 19; g 6 - 38	01034	4124	524	4124	67067	Gartenstadt
Taubenstraße u 1 - 53; g 2 - 64	01035	1523	323	1523	67063	Friesenheim
Teichgartenstraße	01036	1511	311	1512	67063	Friesenheim
Teichgartenweg u 5; g 2 - 8	01037	1517	317	1516	67063	Friesenheim
Teichgasse u 1 - 15; g 2 - 12	01038	1516	316	1516	67063	Friesenheim
Teichgasse u 29 - 33; g 30 - 40	01038	1517	317	1516	67063	Friesenheim
Teichrosenstraße g 2 - 26	01039	4212	812	4212	67067	Maudach
Theaterplatz g 6 - 10	01040	1114	014	1114	67059	Mitte
Theodor-Heuss-Straße u 1 - 9; g 2 - 4	01041	3511	851	3511	67071	Ruchheim
Thomas-Mann-Straße u 3 - 53; g 16 - 112	01042	3148	748	3134	67071	Oggersheim
Thorwaldsenstraße u 1 - 11; g 2a - 18	01043	1235	135	1235	67061	Süd
Thüringer Straße u 3; g 2 - 36	01044	4111	511	4111	67067	Gartenstadt
Tilsiter Weg u 1 - 21	01046	3512	852	3512	67071	Ruchheim
Tiroler Straße u 17 - 79; g 2 - 148	01048	4113	513	4113	67067	Gartenstadt
Torfstecherring u 1 - 29; g 4 - 26	01049	4219	819	4214	67067	Maudach
Treidlergasse u 1 - 29; g 2 - 28	01050	5137	437	5137	67065	Mundenheim
Treppenweg u 1 - 19; g 4 - 14	01051	1327	227	1326	67063	Nord-Hemshof
Trifelsstraße u 3 - 81; g 6 - 46	01052	5134	434	5134	67065	Mundenheim
Tullastraße u 1 - 33; g 2 - 32	01053	2121	621	2121	67069	Oppau
Turmstraße g 4 - 14	01054	1414	234	1412	67059	West
Turnerstraße u 3 - 21; g 2 - 28	01055	5215	915	5215	67065	Rheingönheim
Turnerstraße u 25 - 37; g 30 - 42	01055	5215	915	5215	67067	Rheingönheim

u= ungerade; g= gerade, f= fortlaufende Hausnummern

Straßenname / Hausnummernbereich	Straßen- schlüssel	Statistischer Bezirk		Stimm- bezirk	Postleit- zahl	Stadtteil
		4-stellig	3-stellig			
Uferstraße	01056	3112	712	3112	67071	Oggersheim
Uhlandstraße u 1 - 61c	01057	2213	633	2213	67069	Edigheim
Uhlandstraße g 2 - 92	01057	2212	632	2212	67069	Edigheim
Uhlandstraße u 65 - 97	01057	2219	639	2217	67069	Edigheim
Ulmenweg g 2 - 14	01058	4132	532	4132	67065	Gartenstadt
Ulrich-von-Hutten-Straße u 1 - 15; g 2 - 14	01059	3146	746	3136	67071	Oggersheim
Ulrich-von-Hutten-Straße u 17 - 23; g 22 - 26	01059	3142	742	3142	67071	Oggersheim
Ungsteiner Straße u 1 - 73; g 2 - 24	01060	4121	521	4121	67067	Gartenstadt
Unterer Grasweg u 25; g 100	01061	4219	819	4214	67065	Maudach
Unterer Grasweg u 151; g 200 - 300	01061	4218	818	4214	67065	Maudach
Unteres Rheinufer g 2 - 16	01062	1111	011	1111	67061	Mitte
Unteres Rheinufer u 27 - 55; g 30	01062	1311	211	1311	67061	Nord-Hemshof
Untergasse u 1 - 89; g 4 - 86	01063	2212	632	2212	67069	Edigheim
Urnenstraße u 1 - 25; g 2 - 36	01064	3142	742	3142	67071	Oggersheim
Utestraße u 1 - 31; g 10 - 48	01065	2217	637	2217	67069	Edigheim
Uthmannstraße u 1 - 25; g 2 - 30	01066	5212	912	5212	67067	Rheingönheim

u= ungerade; g= gerade, f= fortlaufende Hausnummern

V

Straßenname / Hausnummernbereich	Straßen- schlüssel	Statistischer Bezirk		Stimm- bezirk	Postleit- zahl	Stadtteil
		4-stellig	3-stellig			
Valentin-Bauer-Straße u 5 - 49	01067	1413	233	1411	67059	West
Valentin-Bauer-Straße g 8 - 42	01067	1412	232	1412	67059	West
Van-Leyden-Straße u 17 - 39; g 10 - 42	01068	1235	135	1235	67061	Süd
Verschaffeltstraße u 1 - 23; g 2 - 30	01069	3132	732	3132	67071	Oggersheim
Virchowstraße u 1; g 4 - 20	01070	1327	227	1326	67063	Nord-Hemshof
Vogelpark	01072	3518	858	3513	67071	Ruchheim
Volkerstraße g 2	01073	1412	232	1412	67059	West
Volkerstraße u 3 - 15; g 6 - 10	01073	1416	236	1411	67059	West
Völklinger Straße u 1 - 21; g 2 - 42	01071	1528	328	1515	67063	Friesenheim
Vom-Stein-Straße u 13 - 63; g 2 - 60	01074	3142	742	3142	67071	Oggersheim
Von-der-Tann-Straße g 12 - 14	01075	1312	212	1311	67063	Nord-Hemshof
Von-der-Tann-Straße u 13 - 29; g 16 - 28	01075	1313	213	1311	67063	Nord-Hemshof
Von-der-Tann-Straße u 31 - 35; g 30 - 44	01075	1314	214	1314	67063	Nord-Hemshof
Von-Drais-Straße u 1 - 13; g 2 - 16	01076	1527	327	1526	67063	Friesenheim
Von-Kieffer-Straße u 1 - 21a; g 2 - 14c	01077	5217	917	5213	67065	Rheingönheim
Von-Kieffer-Straße g 92 - 100	01077	4114	514	4111	67067	Gartenstadt
Von-Kieffer-Straße u 109 - 181	01077	4115	515	4115	67067	Gartenstadt
Von-Kieffer-Straße g 112 - 146	01077	4111	511	4111	67067	Gartenstadt
Von-Kobell-Weg u 1 - 7; g 2 - 10	01078	4131	531	4131	67067	Gartenstadt
Von-Stephan-Straße u 11 - 49; g 2 - 54	01079	1525	325	1525	67063	Friesenheim
Von-Sturmfeder-Straße u 1 - 47; g 4 - 48	01080	4213	813	4213	67067	Maudach
Von-Sturmfeder-Straße u 49 - 63; g 48a - 60	01080	4215	815	4212	67067	Maudach
Von-Weber-Straße u 5 - 17	01081	1227	127	1225	67061	Süd
Von-Weber-Straße g 30 - 54	01081	1226	126	1225	67061	Süd
Vordere Burgstraße u 1 - 25; g 2 - 32	01082	1514	314	1514	67063	Friesenheim
VR-Passage	01083	4214	814	4214	67067	Maudach

u= ungerade; g= gerade, f= fortlaufende Hausnummern

Straßenname / Hausnummernbereich	Straßen- schlüssel	Statistischer Bezirk		Stimm- bezirk	Postleit- zahl	Stadtteil
		4-stellig	3-stellig			
Wachenheimer Straße u 1 - 47; g 2 - 46	01084	4123	523	4123	67067	Gartenstadt
Wacholderstraße g 4 - 26	01085	4124	524	4124	67067	Gartenstadt
Waldemar-Frenzel-Weg	01271	3118	718	3112	67071	Oggersheim
Walkürenstraße u 1 - 7; g 2 - 14	01086	1413	233	1411	67059	West
Wallensteinstraße u 1 - 19; g 2 - 10	01087	3141	741	3133	67071	Oggersheim
Wallstraße u 15 - 23; g 18 - 38	01088	5215	915	5215	67065	Rheingönheim
Walter-Gropius-Straße u 1 - 9	01089	2112	612	2112	67069	Oppau
Waltharstraße u 3 - 7; g 4 - 8	01090	5133	433	5133	67065	Mundenheim
Walther-Rathenau-Straße u 1 - 19; g 2 - 24	01091	3142	742	3142	67071	Oggersheim
Waltraudenstraße g 14 - 36	01092	1416	236	1411	67059	West
Waltraudenstraße u 19 - 37	01092	1412	232	1412	67059	West
Walzmühlstraße u 63 - 65a	01093	1232	132	1231	67061	Süd
Wanderstraße u 1 - 61; g 2 - 24	01094	3145	745	3145	67071	Oggersheim
Warschauer Weg u 1 - 17	01095	2344	664	2344	67069	Pfingstweide
Wasgaustraße u 1 - 19a	01096	5134	434	5134	67065	Mundenheim
Wasgaustraße u 21; g 4 - 48	01096	5133	433	5133	67065	Mundenheim
Wattstraße g 2	01097	5217	917	5213	67065	Rheingönheim
Wattstraße u 11 - 15; g 20	01097	5226	926	5213	67065	Rheingönheim
Wattstraße u 103 - 111; g 108 - 110	01097	5124	424	5121	67065	Mundenheim
Wattstraße u 123 - 125; g 122 - 126	01097	5121	421	5121	67065	Mundenheim
Wegelnburgstraße u 33 - 35a; g 28 - 34	01098	5138	438	5137	67065	Mundenheim
Wegelnburgstraße u 37 - 59	01098	5139	439	5133	67065	Mundenheim
Wegelnburgstraße g 46 - 86	01098	5137	437	5137	67065	Mundenheim
Weidenstraße u 1 - 13; g 2 - 24	01099	2212	632	2212	67069	Edigheim
Weiherhofstraße u 1 - 35; g 2 - 32	01100	2113	613	2113	67069	Oppau
Weiherstraße u 1 - 3	01101	1515	315	1515	67063	Friesenheim
Weiherstraße g 2 - 10	01101	1516	316	1516	67063	Friesenheim
Weiherstraße u 39; g 18 - 20	01101	1517	317	1516	67063	Friesenheim
Weimarer Straße u 11	01102	3137	737	3192	67071	Oggersheim
Weimarer Straße u 13 - 31; g 2 - 22	01102	3131	731	3131	67071	Oggersheim
Weimarer Straße u 33 - 81; g 46 - 86	01102	3132	732	3132	67071	Oggersheim
Weinbietstraße u 1 - 45; g 2 - 38	01103	5138	438	5137	67065	Mundenheim
Weinbrennerstraße u 1 - 45; g 2 - 60	01104	2112	612	2112	67069	Oppau
Weisenheimer Straße u 1 - 29	01105	4121	521	4121	67067	Gartenstadt
Weißdornhag u 1 - 47; g 2 - 42	01106	4122	522	4122	67067	Gartenstadt
Weißdornhag u 49 - 87; g 44 - 78	01106	4131	531	4131	67067	Gartenstadt
Weißenburger Straße u 1 - 67a; g 2 - 70	01107	5132	432	5132	67065	Mundenheim
Welschstraße u 3 - 29; g 2 - 26	01108	2111	611	2111	67069	Oppau
Welserplatz	01109	1317	217	1316	67063	Nord-Hemshof
Welserstraße g 4 - 8	01110	1315	215	1314	67063	Nord-Hemshof
Welserstraße u 7 - 19; g 8a - 24	01110	1316	216	1316	67063	Nord-Hemshof
Welserstraße u 25; g 28 - 32	01110	1317	217	1316	67063	Nord-Hemshof
Werderstraße u 3 - 13; g 4 - 12	01111	2212	632	2212	67069	Edigheim
Werderstraße u 15 - 59	01111	2216	636	2216	67069	Edigheim
Werderstraße u 65 - 73; g 14 - 66	01111	2215	635	2211	67069	Edigheim
Werner-Forßmann-Ring u 1 - 29; g 2 - 68	01112	3194	794	3192	67071	Oggersheim

u= ungerade; g= gerade, f= fortlaufende Hausnummern

W

Straßenname / Hausnummernbereich	Straßen- schlüssel	Statistischer Bezirk		Stimm- bezirk	Postleit- zahl	Stadtteil
		4-stellig	3-stellig			
Westendstraße u 13 - 17; g 6 - 38	01114	1123	023	1116	67059	Mitte
Westring u 1 - 21; g 4 - 62	01115	2114	614	2114	67069	Oppau
Wielandstraße u 1 - 43; g 2 - 38	01116	5112	412	5111	67065	Mundenheim
Wiener Straße u 17 - 27; g 2 - 16	01117	4112	512	4112	67065	Gartenstadt
Wiesenstraße u 1 - 11; g 2 - 12	01118	2213	633	2213	67069	Edigheim
Wildermuthstraße u 1 - 35; g 4 - 34	01119	5111	411	5111	67065	Mundenheim
Wildgehege	01120	5223	923	5215	67067	Rheingönheim
Wilhelm-Busch-Straße u 1 - 119; g 112 - 116	01122	3149	749	3149	67071	Oggersheim
Wilhelminenstraße u 1 - 29	01125	5139	439	5133	67065	Mundenheim
Wilhelminenstraße u 35 - 37; g 26 - 70	01125	5133	433	5133	67065	Mundenheim
Wilhelmstraße u 1 - 27; g 2 - 30	01126	2112	612	2112	67069	Oppau
Wilhelm-Tell-Straße u 1 - 11	01123	3146	746	3136	67071	Oggersheim
Wilhelm-Tell-Straße g 6 - 16	01123	3141	741	3133	67071	Oggersheim
Wilhelm-Vorholz-Straße u 1 - 41; g 4 - 18	01124	3117	717	3116	67071	Oggersheim
Willersinnweiher	01121	2133	603	2113	67063	Oppau
William-Dieterle-Platz	01128	5121	421	5121	67065	Mundenheim
Will-Sohl-Straße u 1 - 75; g 18 - 36	01127	3116	716	3116	67071	Oggersheim
Wimpelstraße u 7 - 39; g 2 - 34	01130	1514	314	1514	67063	Friesenheim
Windestraße u 1 - 37; g 4 - 30	01131	4211	811	4211	67067	Maudach
Windthorststraße u 1 - 43	01132	2114	614	2114	67069	Oppau
Windthorststraße g 2 - 40	01132	2113	613	2113	67069	Oppau
Wingertstraße u 1 - 37; g 2 - 26	01133	3136	736	3136	67071	Oggersheim
Wislicenusstraße u 1 - 5; g 2 - 6	01134	1325	225	1325	67063	Nord-Hemshof
Wißmannstraße u 1 - 99	01135	4143	543	4143	67065	Gartenstadt
Wißmannstraße g 2 - 68	01135	4142	542	4142	67065	Gartenstadt
Wittelsbachplatz	01136	1224	124	1224	67061	Süd
Wittelsbachstraße u 1 - 13	01137	1234	134	1233	67061	Süd
Wittelsbachstraße g 2 - 32	01137	1233	133	1233	67061	Süd
Wittelsbachstraße g 36 - 46	01137	1222	122	1221	67061	Süd
Wittelsbachstraße u 41 - 49	01137	1228	128	1224	67061	Süd
Wittelsbachstraße g 54 - 90	01137	1223	123	1223	67061	Süd
Wittelsbachstraße u 59 - 81	01137	1224	124	1224	67061	Süd
Wöhlerstraße u 15 - 19b; g 8 - 26	01138	1321	221	1325	67063	Nord-Hemshof
Wolfhartstraße u 1 - 7; g 2 - 60	01141	2217	637	2217	67069	Edigheim
Wolframstraße u 1 - 15; g 2 - 16	01142	1521	321	1521	67063	Friesenheim
Wolfgrubenweg u 1 - 33; g 50 - 58	01143	2212	632	2212	67069	Edigheim
Wolfgrubenweg g 2 - 30	01143	2216	636	2216	67069	Edigheim
Wöllnerstraße u 9; g 4 - 26	01139	5211	911	5213	67065	Rheingönheim
Wollstraße g 4 - 12	01144	5124	424	5121	67065	Mundenheim
Wollstraße u 125 - 145; g 118 - 136	01144	5122	422	5121	67065	Mundenheim
Wollstraße g 144 - 144a	01144	1414	234	1412	67065	West
Wollstraße u 147 - 151; g 190 - 228	01144	1419	239	1412	67065	West
Wollstraße u 549 - 579	01144	3194	794	3192	67071	Oggersheim
Wollstraße g 550	01144	3195	795	3192	67071	Oggersheim
Wormser Straße u 1 - 57	01145	3142	742	3142	67071	Oggersheim
Wormser Straße g 2 - 134	01145	3149	749	3149	67071	Oggersheim

u= ungerade; g= gerade, f= fortlaufende Hausnummern

Straßenname / Hausnummernbereich	Straßen- schlüssel	Statistischer Bezirk		Stimm- bezirk	Postleit- zahl	Stadtteil
		4-stellig	3-stellig			
Wormser Straße u 59 - 95	01145	3143	743	3143	67071	Oggersheim
Wörthstraße u 9 - 21; g 2 - 10	01140	1115	015	1114	67059	Mitte
Wörthstraße g 12 - 16	01140	1116	016	1116	67059	Mitte
Wredestraße u 13; g 6 - 10	01146	1112	012	1111	67059	Mitte
Wredestraße u 17 - 19; g 14 - 22	01146	1113	013	1111	67059	Mitte
Wredestraße u 33 - 35; g 24	01146	1114	014	1114	67059	Mitte
Wredestraße u 47 - 55	01146	1115	015	1114	67059	Mitte
Wredestraße u 59; g 28 - 28c	01146	1116	016	1116	67059	Mitte
Wredestraße u 69 - 73; g 34 - 46	01146	1122	022	1122	67059	Mitte

u= ungerade; g= gerade, f= fortlaufende Hausnummern

Y

Straßenname / Hausnummernbereich	Straßen- schlüssel	Statistischer 4-stellig	Bezirk 3-stellig	Stimm- bezirk	Postleit- zahl	Stadtteil
Yorckstraße u 1; g 2	01147	1232	132	1231	67061	Süd
Yorckstraße u 33 - 37; g 28	01147	1231	131	1231	67061	Süd
Ysenburgstraße u 1 - 43; g 2b - 38	01148	1513	313	1513	67063	Friesenheim

u= ungerade; g= gerade, f= fortlaufende Hausnummern

Straßenname / Hausnummernbereich	Straßen- schlüssel	Statistischer Bezirk		Stimm- bezirk	Postleit- zahl	Stadtteil
		4-stellig	3-stellig			
Zanderstraße u 1 - 15; g 2 - 12	01149	2213	633	2213	67069	Edigheim
Zedernstraße u 3 - 23; g 2 - 26	01150	5121	421	5121	67065	Mundenheim
Zedtwitzhof	01151	5139	439	5133	67065	Mundenheim
Zedtwitzstraße u 1 - 31; g 2 - 22	01152	5131	431	5131	67065	Mundenheim
Zehentstraße u 1	01153	2112	612	2112	67069	Oppau
Zellerstraße	01154	1225	125	1225	67061	Süd
Zeppelinstraße u 1 - 15; g 2 - 16	01155	2122	622	2122	67069	Oppau
Ziegeleiweg	01175	1413	233	1411	67059	West
Ziegelgasse u 1 - 5; g 2 - 6	01156	1514	314	1514	67063	Friesenheim
Zipserstraße u 41 - 65; g 42 - 56	01157	4141	541	4141	67065	Gartenstadt
Zollhofstraße u 1 - 19	01158	1112	012	1111	67059	Mitte
Zollhofstraße g 2 - 4	01158	1111	011	1111	67061	Mitte
Zum Gutshof g 12 - 38	01159	3519	859	3519	67071	Ruchheim

u= ungerade; g= gerade, f= fortlaufende Hausnummern

ANHANG

Ordnungsschema der Statistischen Bezirke

Beispiel: Statistischer Bezirk 1111

1. u. 2. Stelle 11 = Stadtteil

1. bis 3. Stelle 111 = Stadtbezirk

1. bis 4. Stelle 1111 = Statistischer Bezirk

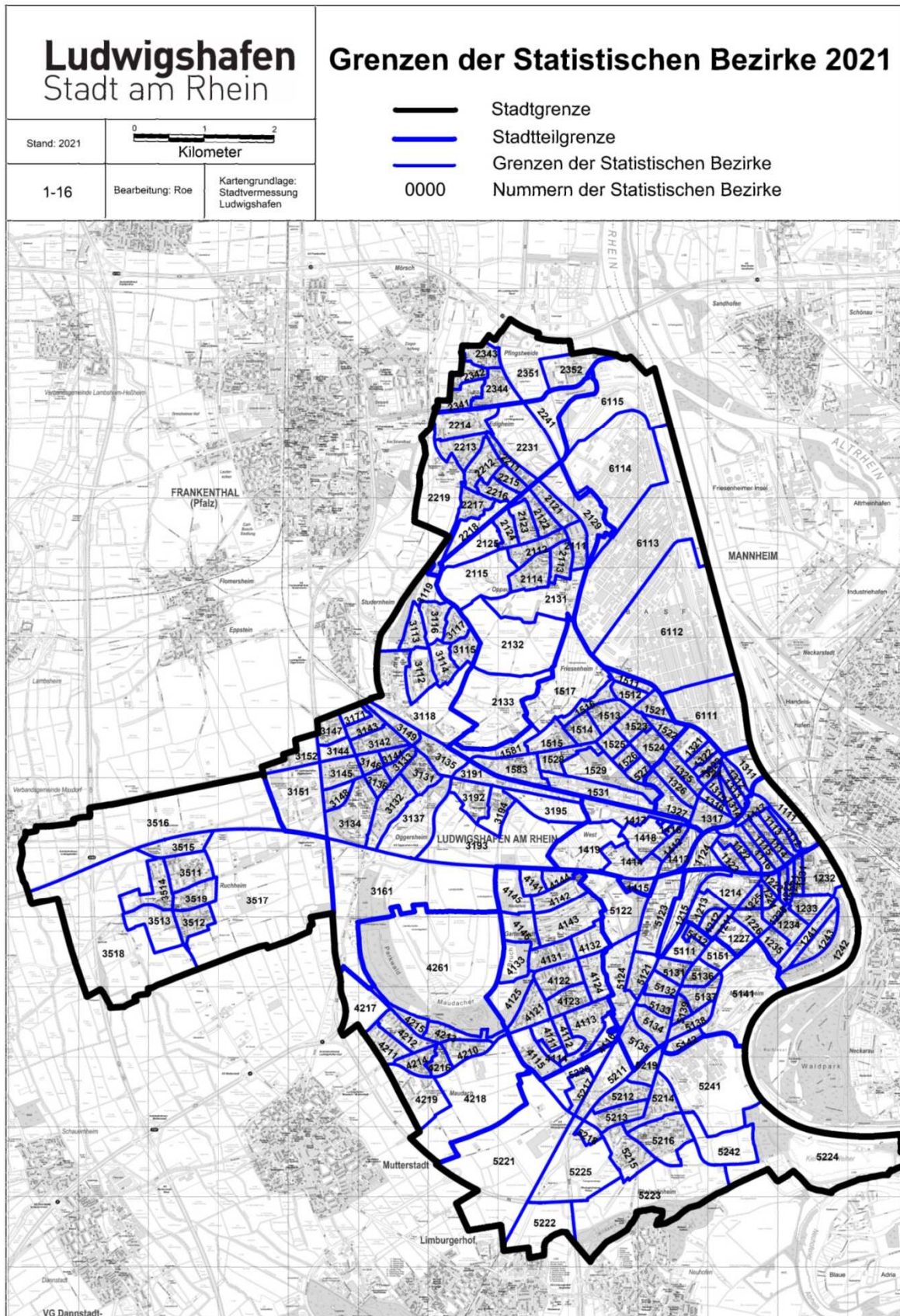
14 Stadtteile	43 Stadtbezirke	211 statistische Bezirke
11 Mitte	111	1111,1112,1113,1114,1115,1116,1117
	112	1122,1123,1124
12 Süd	121	1211,1212,1213,1214,1215
	122	1221,1222,1223,1224,1225,1226,1227,1228
	123	1231,1232,1233,1234,1235
	124	1241,1242, 1243
13 Nord/Hemshof	131 Nord	1311,1312,1313,1314,1315,1316,1317
	132 Hemshof	1321,1322,1323,1324,1325,1326,1327
14 West	141	1412,1413,1414,1415,1416,1417,1418,1419
15 Friesenheim	151	1511,1512,1513,1514,1515,1516,1517
	152	1521,1522,1523,1524,1525,1526,1527,1528,1529
	153	1531
	158	1581,1583
21 Oppau	211	2111,2112,2113,2114,2115
	212	2121,2122,2123,2124,2125,2129
	213	2131,2132,2133
22 Edigheim	221	2211,2212,2213,2214,2215,2216,2217,2218,2219
	223	2231
	224	2241
23 Pfingstweide	234	2341,2342,2343,2344
	235	2351,2352
31 Oggersheim	311	3112,3113,3114,3115,3116,3117,3118,3119
	313	3131,3132,3133,3134,3135,3136,3137
	314	3141,3142,3143,3144,3145,3146,3147,3148,3149
	315	3151,3152
	316	3161
	317	3171
	319	3191,3192,3193,3194,3195
35 Ruchheim	351	3511,3512,3513,3514,3515,3516,3517,3518,3519
41 Gartenstadt	411	4111,4112,4113,4114,4115,4116
	412	4121,4122,4123,4124,4125
	413	4131,4132,4133
	414	4141,4142,4143,4144,4145,4146
42 Maudach	421	4210,4211,4212,4213,4214,4215,4216,4217,4218,4219
	426	4261
51 Mundenheim	511	5111,5112
	512	5121,5122,5123,5124
	513	5131,5132,5133,5134,5135,5136,5137,5138,5139
	514	5141,5142
	515	5151
52 Rheingönheim	521	5211,5212,5213,5214,5215,5216,5217,5218,5219
	522	5221,5222,5223,5224,5225,5226
	524	5241,5242

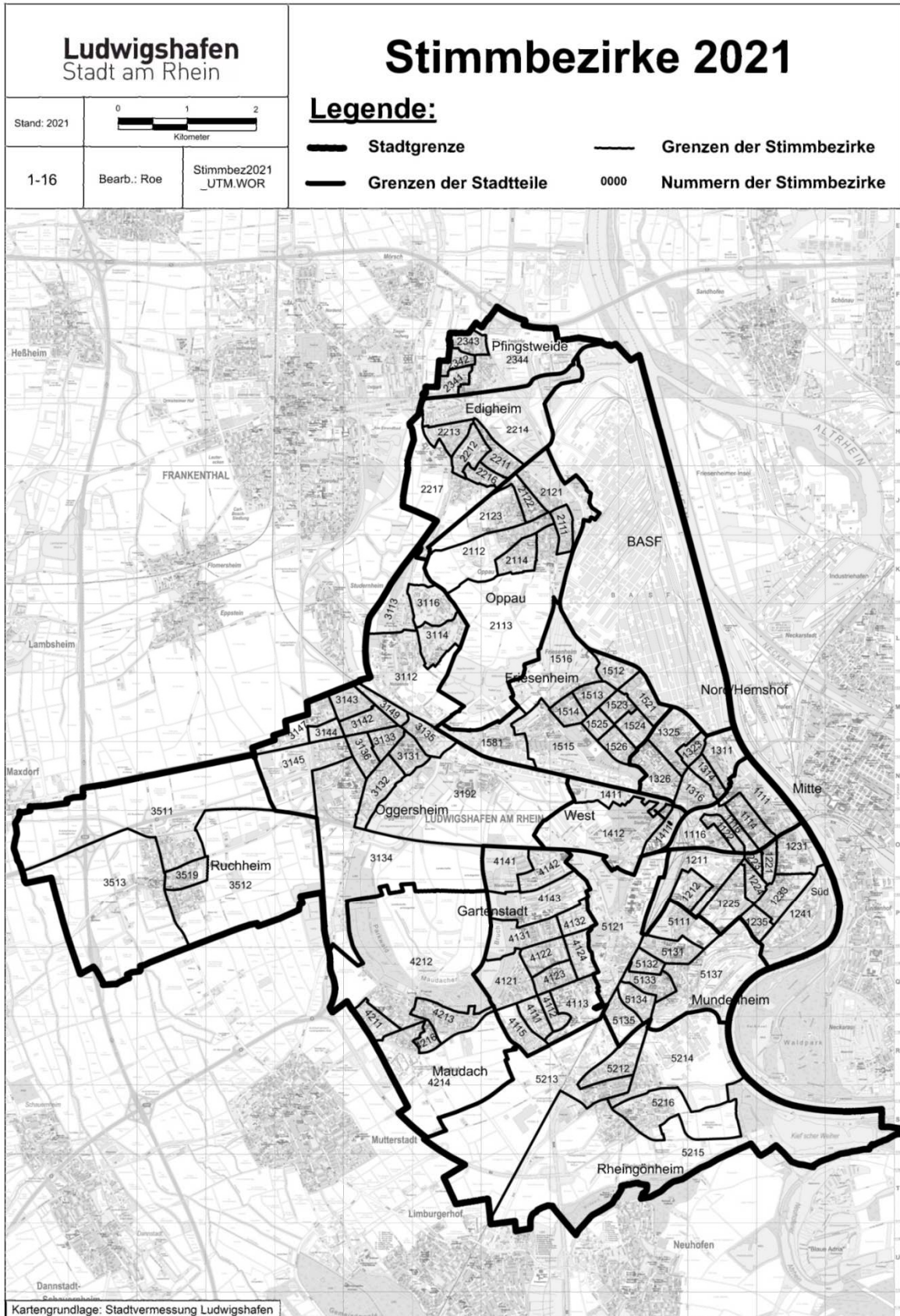
Gegenüberstellung Stimmbezirk – Statistischer Bezirk

Stimmbezirke	Statistische Bezirke	Stimmbezirke	Statistische Bezirke	Stimmbezirke	Statistische Bezirke
Mitte		Edigheim		Maudach	
1111	1111/1112/1113/1117	2211	2211/2215	4211	4211
1114	1114/1115	2212	2212	4212	4212/4215/4217/4261
1116	1116/1123/1124	2213	2213	4213	4213/4210
1122	1122	2214	2214/2231/2241	4214	4214/4218/4219
Süd		2216	2216	4216	4216
1211	1211/1214/1215	2217	2217/2218/2219	Mundenheim	
1212	1212/1213	Pfingstweide		5111	5111/5112/5151
1221	1221/1222	2341	2341	5121	5121/5122/5123/5124
1223	1223	2342	2342	5131	5131/5136
1224	1224/1228	2343	2343	5132	5132
1225	1225/1226/1227	2344	2344/2351/2352	5133	5133/5139
1231	1231/1232	Oggersheim		5134	5134
1233	1233/1234	3112	3112/3118	5135	5135
1235	1235	3113	3113/3119	5137	5137/5138/5141/5142
1241	1241/1242/1243	3114	3114/3115	Rheingönheim	
Nord/Hemshof		3116	3116/3117	5212	5212/5219
1311	1311/1312/1313	3131	3131	5213	5211/5213/5217/5221/ 5226
1314	1314/1315	3132	3132	5214	5214/5241
1316	1316/1317	3133	3133/3141	5215	5215/5218/5222/5223/ 5224/5225
1323	1323/1324	3134	3134/3148/3161	5216	5216/5242
1325	1321/1322/1325	3135	3135	102	211
1326	1326/1327	3136	3136/3146		
West		3142	3142		
1411	1413/1416/1417	3143	3143/3171		
1412	1412/1414/1415/1418/ 1419	3144	3144		
Friesenheim		3145	3145/3151		
1512	1511/1512	3147	3147/3152		
1513	1513	3149	3149		
1514	1514	3192	3137/3191/3192/3193/ 3194/3195		
1515	1515/1528/1529/1531	Ruchheim			
1516	1516/1517	3511	3511/3515/3516		
1521	1521/1522	3512	3512/3517		
1523	1523	3513	3513/3514/3518		
1524	1524	3519	3519		
1525	1525	Gartenstadt			
1526	1526/1527	4111	4111/4114		
1581	1581	4112	4112		
1583	1583	4113	4113/4116		
Oppau		4115	4115		
2111	2111	4121	4121/4125		
2112	2112/2115	4122	4122		
2113	2113/2131/2132/2133	4123	4123		
2114	2114	4124	4124		
2121	2121/2129	4131	4131/4133		
2122	2122	4132	4132		
2123	2123/2124/2125	4141	4141/4145		
		4142	4142/4144		
		4143	4143/4146		

Gegenüberstellung 4 und 3-stelliger Statistischer Bezirk

Statistische Bezirke		Statistische Bezirke		Statistische Bezirke		Statistische Bezirke		Statistische Bezirke	
vierstellig	dreistellig	vierstellig	dreistellig	vierstellig	dreistellig	vierstellig	dreistellig	vierstellig	dreistellig
Mitte		West		Edigheim		Ruchheim		Mundenheim	
1111	011	1412	232	2211	631	3511	851	5111	411
1112	012	1413	233	2212	632	3512	852	5112	412
1113	013	1414	234	2213	633	3513	853	5121	421
1114	014	1415	235	2214	634	3514	854	5122	422
1115	015	1416	236	2215	635	3515	855	5123	423
1116	016	1417	237	2216	636	3516	856	5124	424
1117	017	1418	238	2217	637	3517	857	5131	431
1122	022	1419	239	2218	638	3518	858	5132	432
1123	023			2219	639	3519	859	5133	433
1124	024			2231	651			5134	434
				2241	641			5135	435
Süd		Friesenheim		Pfingstweide		Gartenstadt		Rheingönheim	
1211	111	1511	311	2341	661	4111	511	5211	911
1212	112	1512	312	2342	662	4112	512	5212	912
1213	113	1513	313	2343	663	4113	513	5213	913
1214	114	1514	314	2344	664	4114	514	5214	914
1215	115	1515	315	2345	665	4115	515	5215	915
1221	121	1516	316	2346	666	4116	516	5216	916
1222	122	1517	317	2347	667	4121	521	5217	917
1223	123	1521	321	2348	668	4122	522	5218	918
1224	124	1522	322	2349	669	4123	523	5219	919
1225	125	1523	323	2351	671	4124	524	5221	921
1226	126	1524	324	2352	672	4125	525	5222	922
1227	127	1525	325			4131	531	5223	923
1228	128	1526	326	Oggersheim		4132	532	5224	924
1231	131	1527	327	3112	712	4133	533	5225	925
1232	132	1528	328	3113	713	4141	541	5226	926
1233	133	1529	329	3114	714	4142	542	5241	941
1234	134	1531	331	3115	715	4143	543	5242	942
1235	135	1581	381	3116	716	4144	544		
1241	141	1583	383	3117	717	4145	545		
1242	142			3118	718	4146	546		
1243	143			3119	719				
Nord/Hemshof		Oppau		3131	731	Maudach			
1311	211	2111	611	3132	732	4210	810		
1312	212	2112	612	3133	733	4211	811		
1313	213	2113	613	3134	734	4212	812		
1314	214	2114	614	3135	735	4213	813		
1315	215	2115	615	3136	736	4214	814		
1316	216	2121	621	3137	737	4215	815		
1317	217	2122	622	3141	741	4216	816		
1321	221	2123	623	3142	742	4217	817		
1322	222	2124	624	3143	743	4218	818		
1323	223	2125	625	3144	744	4219	819		
1324	224	2129	629	3145	745	4261	861		
1325	225	2131	601	3146	746				
1326	226	2132	602	3147	747				
1327	227	2133	603	3148	748				
				3149	749				
				3151	751				
				3152	752				
				3161	761				
				3171	771				
				3191	791				
				3192	792				
				3193	793				
				3194	794				
				3195	795				





Veröffentlichungsverzeichnis des Bereiches Stadtentwicklung

- Vergriffene Exemplare können eingesehen werden beim Stadtarchiv Ludwigshafen oder in der Landesbibliothek in Speyer -

<http://www.ludwigshafen.de/nachhaltig/stadtentwicklung/veroeffentlichungen/>

Nr.	1/2012	Bürgerumfrage 2011 „Leben in Ludwigshafen“ -Textteil-	5,00 €
Nr.	1/2012	Bürgerumfrage 2011 „Leben in Ludwigshafen“ -Tabellenteil-	5,00 €
Nr.	2/2012	Einzelhandels- und Zentrenkonzept Ludwigshafen 2011	5,00 €
Nr.	3/2012	Schulentwicklungsbericht 2011/12	5,00 €
Nr.	4/2012	Stadtumbau Ludwigshafen -Statusbericht 2011-	5,00 €
Nr.	5/2012	Kindertagesstättenbericht 2011/12	5,00 €
Nr.	6/2012	Statistischer Jahresbericht 2011	5,00 €
Nr.	7/2012	Passantenaufkommen in der Ludwigshafener City 2011	5,00 €
Nr.	8/2012	Räumliche Gliederungen in Ludwigshafen am Rhein	5,00 €
Nr.	9/2012	Mietspiegel der Stadt Ludwigshafen 2012 -Fortschreibung-	5,00 €
Nr.	10/2012	Nahversorgung im Wandel 2001 - 2011/12	5,00 €
Nr.	1/2013	Abschlussbericht Urban II	5,00 €
Nr.	2/2013	Straßenverzeichnis der Stadt Ludwigshafen am Rhein 2013	5,00 €
Nr.	3/2013	Stadtumbau Ludwigshafen -Statusbericht 2012-	5,00 €
Nr.	4/2013	Kindertagesstättenbericht 2012/13	5,00 €
Nr.	5/2013	Schulentwicklungsbericht 2012/13	5,00 €
Nr.	6/2013	Kulturbericht 2012	5,00 €
Nr.	7/2013	Die Bundestagswahl am 22. September 2013	kostenlos
Nr.	8/2013	Statistischer Jahresbericht 2012	5,00 €
Nr.	1/2014	Der PKW-Bestand in Ludwigshafen zwischen 1990 und 2012	5,00 €
Nr.	2/2014	Straßenverzeichnis der Stadt Ludwigshafen am Rhein 2014	5,00 €
Nr.	3/2014	100 Jahre Städtestatistik in Ludwigshafen am Rhein	7,00 €
Nr.	4/2014	Bürgerumfrage 2013	5,00 €
Nr.	5/2014	Kommunalwahlen 2014	kostenlos
Nr.	6/2014	Statistisches Jahrbuch 2014	10,00 €
Nr.	7/2014	Kindertagesstättenbericht 2013/14	5,00 €
Nr.	8/2014	Stadtumbau Ludwigshafen -Statusbericht 2013	5,00 €
Nr.	9/2014	Statistischer Jahresbericht 2013	5,00 €
Nr.	1/2015	Mietspiegel der Stadt Ludwigshafen 2015	5,00 €
Nr.	2/2015	Passantenaufkommen in der Ludwigshafener City 2014	5,00 €
Nr.	3/2015	Stadtumbau Ludwigshafen -Statusbericht 2014-	5,00 €
Nr.	4/2015	Kindertagesstättenbericht 2014/15	5,00 €
Nr.	5/2015	Abschlussdokumentation Innenstadtmanagement Ludwigshafen	5,00 €
Nr.	6/2015	Statistischer Jahresbericht 2014	5,00 €
Nr.	1/2016	Die Landtagswahl am 13. März 2016	kostenlos
Nr.	2/2016	Schulentwicklungsbericht 2015/16	5,00 €
Nr.	3/2016	Stadtumbau Ludwigshafen -Statusbericht 2015-	5,00 €
Nr.	4/2016	Kindertagesstättenbericht 2015/16	5,00 €
Nr.	5/2016	Statistischer Jahresbericht 2015	5,00 €

Veröffentlichungsverzeichnis des Bereiches Stadtentwicklung

- Vergriffene Exemplare können eingesehen werden beim Stadtarchiv Ludwigshafen oder in der
Landesbibliothek in Speyer -

<http://www.ludwigshafen.de/nachhaltig/stadtentwicklung/veroeffentlichungen/>

Nr.	1/2017	Mietspiegel der Stadt Ludwigshafen 2017	5,00 €
Nr.	2/2017	Straßenverzeichnis der Stadt Ludwigshafen 2017	5,00 €
Nr.	3/2017	Nachhaltigkeitsbericht für Ludwigshafen am Rhein	5,00 €
Nr.	4/2017	Schulentwicklungsbericht 2016/17	5,00 €
Nr.	5/2017	Stadtumbau Ludwigshafen -Statusbericht 2016-	5,00 €
Nr.	6/2017	Kindertagesstättenbericht 2016/17	5,00 €
Nr.	7/2017	Statistischer Jahresbericht 2016	5,00 €
Nr.	8/2017	Strukturwandel und kommunale Finanzsituation	7,50 €
Nr.	9/2017	Die Bundestags- und OB-Wahl am 24. September 2017 und die Stichwahl der Oberbürgermeisterin /des Oberbürgermeisters am 15. Oktober 2017	kostenlos
Nr.	10/2017	Statistisches Jahrbuch 2017	10,00 €
Nr.	1/2018	Räumliche Gliederungen	5,00 €
Nr.	2/2018	Schulentwicklungsplan 2018 Mittelfristige Ausbauplanung 2022/23	5,00 €
Nr.	3/2018	Schulentwicklungsbericht 2017/18	5,00 €
Nr.	4/2018	Kulturbericht 2018	5,00 €
Nr.	5/2018	Kindertagesstättenbericht 2017/2018	5,00 €
Nr.	6/2018	Statistischer Jahresbericht 2017	5,00 €
Nr.	7/2018	Stadtumbau Ludwigshafen -Statusbericht 2017-	5,00 €
Nr.	8/2018	Straßenverzeichnis der Stadt Ludwigshafen 2018	5,00 €
Nr.	9/2018	Wohnungssituation und Wohnungsbedarf	5,00 €
Nr.	1/2019	Mietspiegel der Stadt Ludwigshafen 2019	5,00 €
Nr.	2/2019	Die Kommunalwahlen und die Europawahl 2019	kostenfrei
Nr.	3/2019	Pendlerbeziehungen	5,00 €
Nr.	4/2019	Nachnutzung von Geschäftsimmobilien	5,00 €
Nr.	5/2019	Straßenverzeichnis der Stadt Ludwigshafen 2019	5,00 €
Nr.	6/2019	Kindertagesstättenbericht 2018/2019	5,00 €
Nr.	7/2019	Schulentwicklungsbericht 2018/19	5,00 €
Nr.	8/2019	Statistischer Jahresbericht 2018	5,00 €
Nr.	1/2020	Schulentwicklungsplan 2020 Mittelfristige Ausbauplanung 2025/26	5,00 €
Nr.	2/2020	Schulentwicklungsbericht 2019/20	5,00 €
Nr.	3/2020	Kindertagesstättenbericht 2019/2020	5,00 €
Nr.	4/2020	Statistisches Jahrbuch 2020	10,00 €
Nr.	5/2020	Statistischer Jahresbericht 2019	5,00 €
Nr.	6/2020	Kulturbericht 2018/19	5,00 €
Nr.	1/2021	Bedarfsplan Kindertagesbetreuung 2021/2022	5,00 €
Nr.	2/2021	Mietspiegel der Stadt Ludwigshafen 2021	5,00 €
Nr.	3/2021	Die Landtagswahl am 14. März 2021 und die Ortsvorsteherwahl in der Nördlichen Innenstadt 2021	kostenfrei
Nr.	4/2021	Schulentwicklungsbericht 2020/2021	5,00 €
Nr.	5/2021	Kursbuch Wohnen 2021	5,00 €

