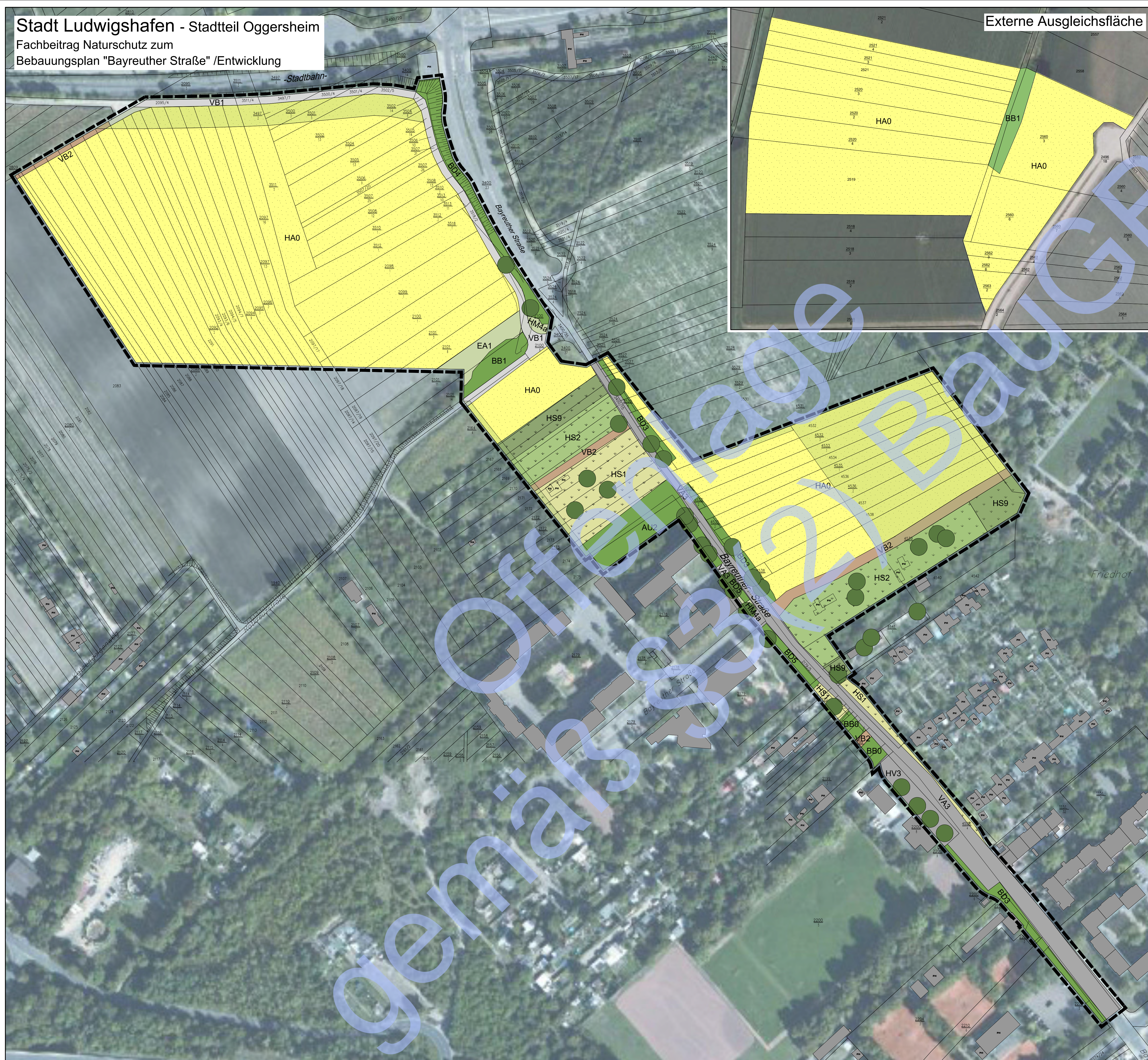


Stadt Ludwigshafen - Stadtteil Oggersheim

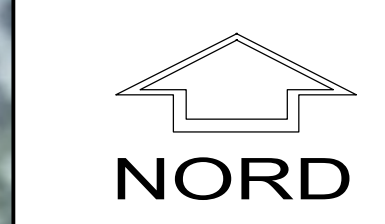
Fachbeitrag Naturschutz zum
Bebauungsplan "Bayreuther Straße" /Entwicklung



Externe Ausgleichsfläche

LEGENDE

- BB0 Gebüsch
- BB1 Gebüschstreifen
- BD2 Strauchhecke/Hochhecke
- BD3 Gehölzstreifen
- BD4 Baumhecke auf steiler Böschung
- BD5 Zierhecke/Schnitthecke
- AU2 Pioniergehölz
- EA1 Mähwiese
- GF0 Rohboden oder sehr vegetationsarme Fläche
- HA0 Acker
- HM3 Grünanlage
- HM4a Trittrasen
- HS1 Kleingartenanlage
- intensiv genutzt, vergleichsweise strukturreich
- HS2 Kleingartenanlage
- extensiv genutzt, dichte Gehölzgruppen
- HS9 Kleingartenanlage brach liegend
- keine Hinweise einer regelmäßigen Nutzung
- HU1 Sportplatz
- Aschenbelag
- HV3 Kfz-Stellplatz
- versiegelt
- VA3 Ortsstraße
- VB1 Wirtschaftsweg
- versiegelt
- VB2 Wirtschaftsweg
- unbesiegt, z.T. fahrverdichtet mit Grünspur
- Plangebietsgrenze
- Flurstücksnummer
- Flurstücksgrenze
- Einzelbaum
- Gebäude



 PLANUNGSBÜRO PISKE Telefon 06 21 / 54 50 31 info@piske.com www.piske.com	BAUH. Stadt Ludwigshafen Stadtteil Oggersheim	PROJEKT 2246 BEARB. Vi GEZ. MK	PLAN NR. 3.1 MASSSTAB 1:1000
	PROJEKT Fachbeitrag Naturschutz zum Bebauungsplan "Bayreuther Straße" /Entwicklung	BAUH. 66/43 DATUM Juli 2024	
PLAN Bestandsplan			

Offiziell genehmigt