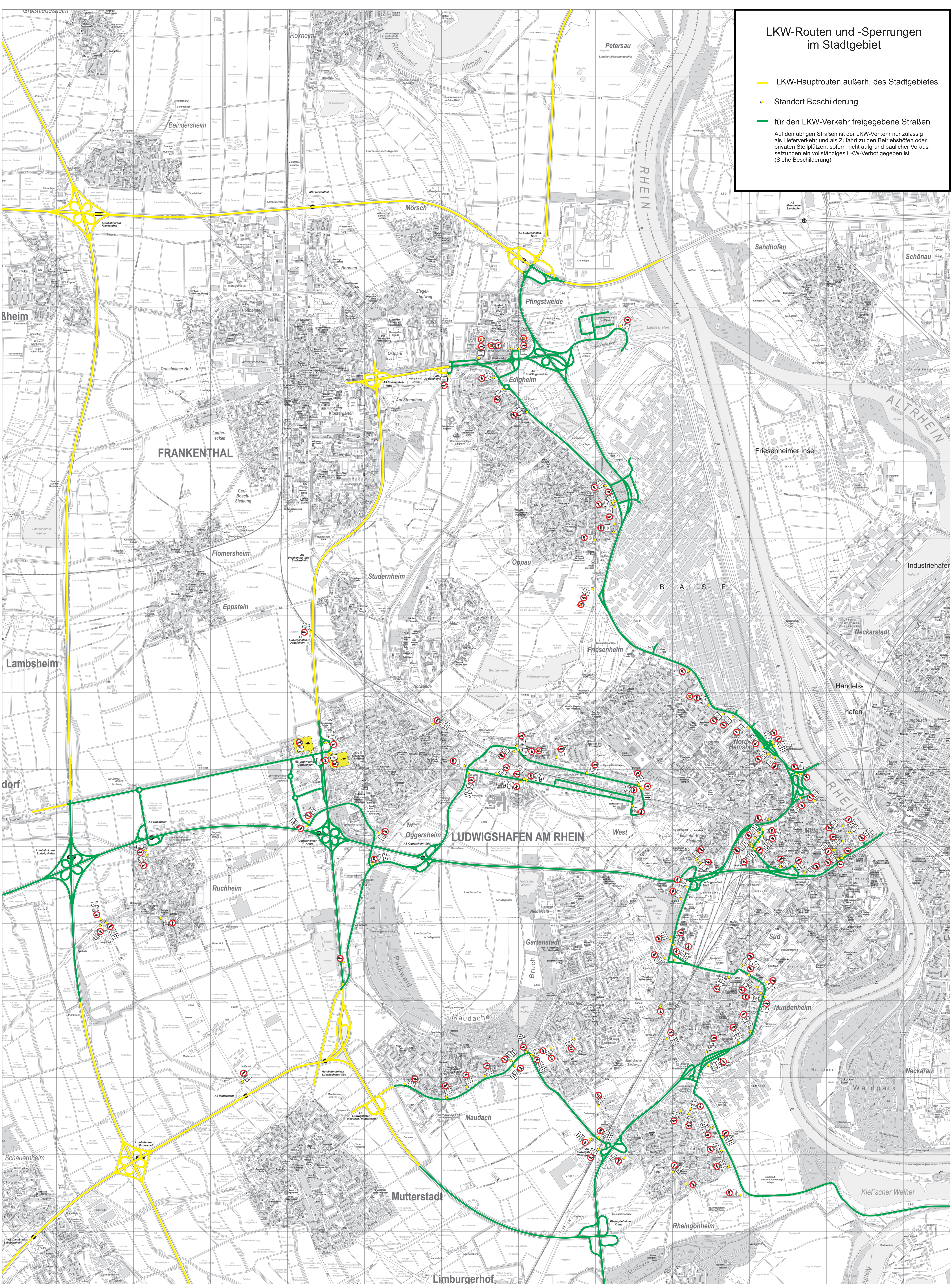


LKW-Routen und -Sperrungen im Stadtgebiet

- LKW-Haupttrouten außerh. des Stadtgebietes
- Standort Beschilderung
- für den LKW-Verkehr freigegebene Straßen


Auf den übrigen Straßen ist der LKW-Verkehr nur zulässig als Lieferverkehr und als Zufahrt zu den Betriebshöfen oder privaten Stellplätzen, sofern nicht aufgrund baulicher Voraussetzungen ein vollständiges LKW-Verbot gegeben ist. (Siehe Beschilderung)



Auf Richtigkeit und Vollständigkeit geprüft:

2-15
gez. Weichelt-Nouwossan
30.03.2015

Weichelt-Nouwossan

Projekt	LKW-Routen	Maßstab	1:15.000 (DinA0)	 Stadtverwaltung Stadtplanung - Verkehrsplanung Name: Beiersdörfer Datei: P14-12100_Plan02_Systemplan_LKW_Beschilderung
Projekt-Nr.		Blatt-Nr.	1	
Projekt-beschreibung	LKW-Routen und -Sperrungen im Stadtgebiet LU	Datum	20.04.2015	