

LANDSCHAFTSPLANUNG IN DER FLÄCHENNUTZUNGSPLANUNG

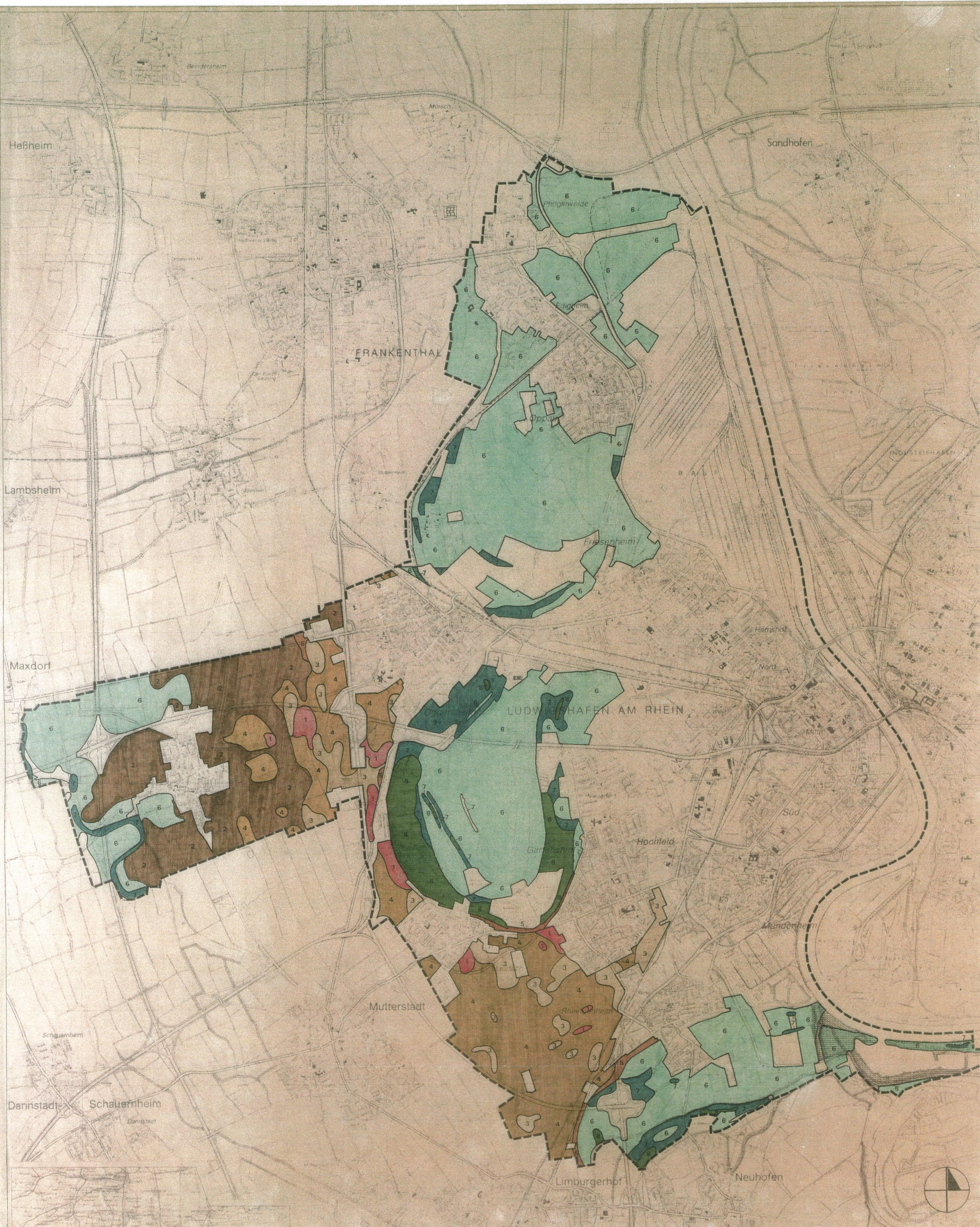


STADT LUDWIGSHAFEN AM RHEIN

BODEN

	Pararendzinen	Böden aus carbonathaltigem, festem oder lockerem Silikatgestein
	Tschermoseme des Rheintales	Tiefgründig humose Böden aus carbonathaltigem, feinsandenreichem Lockergestein
	Braunerden	Böden mit braunem Verwitterungshorizont
	Parabraunerden	Böden mit tonreichem über tonreicherem Horizont
	Kolluvien	Böden aus verlagerten, mehr oder weniger humosen Bodennaterial
	Auenböden	Böden aus Auen-sedimenten, die periodisch überflutet werden bzw. sauren und stark Grundwasser-schwankungen aussetzen
	Gleye	Grundwasserböden der Täler, Niederungen und Ebenen
	Niedermooe	Böden aus Niedermoorort
	Künstlich veränderte, nicht kartierte Flächen	Ortslagen, offene Wasserflächen, militärische Sperrgebiete
	Rezente Auen	Periodisch überschwemmte Flächen

(Quellen: Bodenkarte von Rheinland-Pfalz 1:25.000 Blätter 6515 Bad Dürkheim-Ost, 6516 Mannheim-Südwest, Bodenkundliche Landesaufnahme Rheinland-Pfalz - Bodenkarten-Bindungsreihe 1:100.000 Blätter Mannheim Südwest 6416 SW und 6417, Mannheim Südwest 6516 SW und NO)



Quelle: Gesellschaft für Landschaftsanalyse und Umweltbewertung (L.A.U.B.) mbH, Kaiserstuhl

Index:	Gegenstand der Änderung:	Zeichen:	Datum:

**LANDSCHAFTSARCHITEKT BDLA
SIEGFRIED OLSCHIEWSKI**
Bismarckstraße 6 Telefon 0621 66 17 68
67069 Ludwigshafen Telefax 0621 66 65 23

Auftraggeber:	Stadt Ludwigshafen am Rhein
Projekt:	Landschaftsplanung in der Flächennutzungsplanung
Plantitel:	Böden
bearbeitet:	Dipl.-Ing. U. Berghold
gezeichnet:	
geprüft:	
Auftraggeber:	

